

患者さま満足度調査の結果 <入院部門>

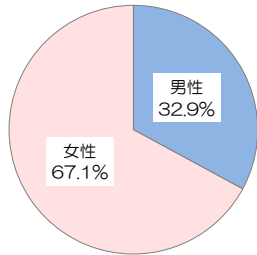
平成28年11月14日～12月16日実施、回答者数169人

前回調査：平成28年1月8日～1月31日実施（回答者数：122人）
 調査病院平均：同内容の調査実施 86病院の平均値（平均病床数：419床）

*インデックスは、「非常に満足」を100点、「満足」を75点、「どちらともいえない」を50点、「やや不満」を25点、「不満」を0点とした平均評価点

■回答者の性別・年齢

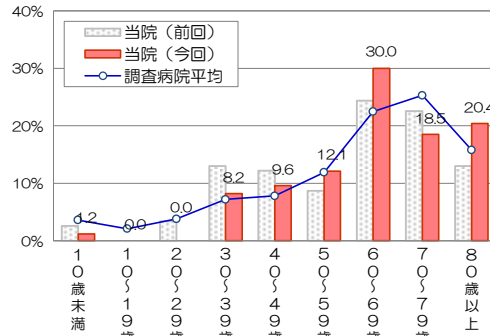
有効回答者数：158人



前回調査：男性47.4%、女性52.6%
 調査病院平均：男性52.3%、女性47.7%

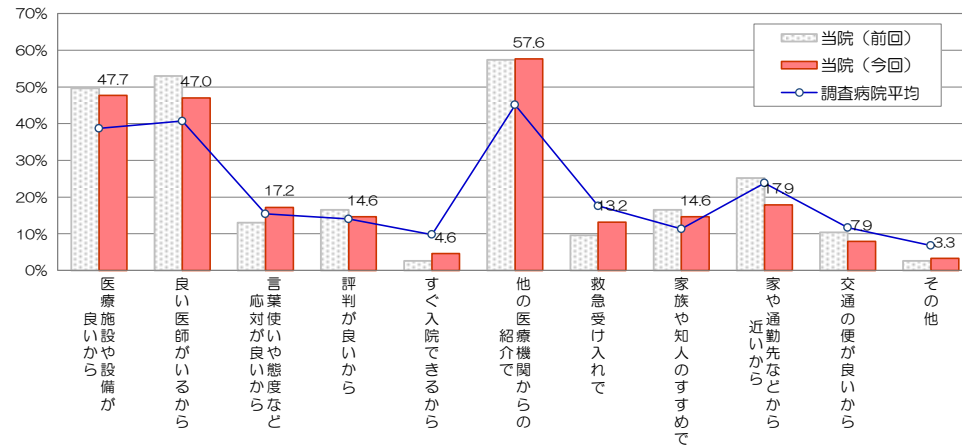
*無回答、わからない・該当しないは除外して集計

平均年齢：64.0歳
 有効回答者数：157人
 前回調査との差：+5.0歳
 調査病院平均との差：+3.3歳



■当院の選択理由（複数回答可）

有効回答者数：151人



■総合評価点

有効回答者数：161人

「総合的に当院を100点満点で評価すると、何点くらいになりますか」

平均評価点：90.2点

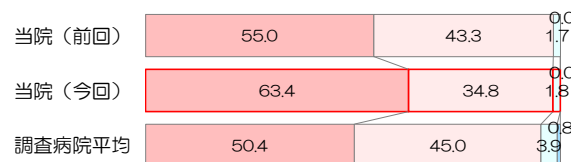
前回調査との差：+1.5点
 調査病院平均との差：+4.7点

■紹介・推薦意向

有効回答者数：164人

「知人等に、当院を紹介や推薦したいと思いますか」

是非したい まあしたい あまりしたくない 全くしたくない



■個別項目の満足度

