

患者さま満足度調査の結果 <入院部門>

平成28年1月8日～1月31日実施、回答者数122人

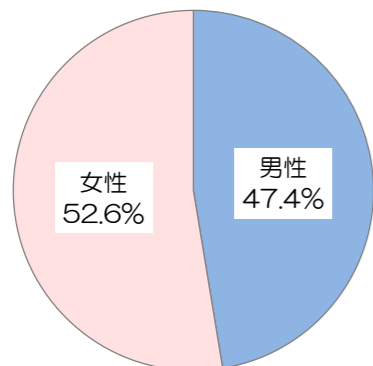
調査病院平均：同内容の調査実施 79病院の平均値（平均病床数：409床）

*インデックスは、「非常に満足」を100点、「満足」を75点、「どちらともいえない」を50点、「やや不満」を25点、「不満」を0点とした平均評価点

■回答者の性別・年齢

*無回答、わからない・該当しないは除外して集計

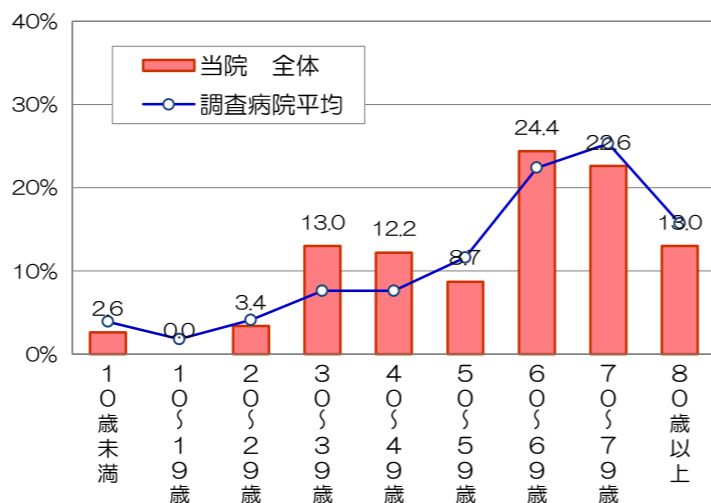
有効回答者数： 114人



調査病院平均： 男性51.8%、女性48.2%

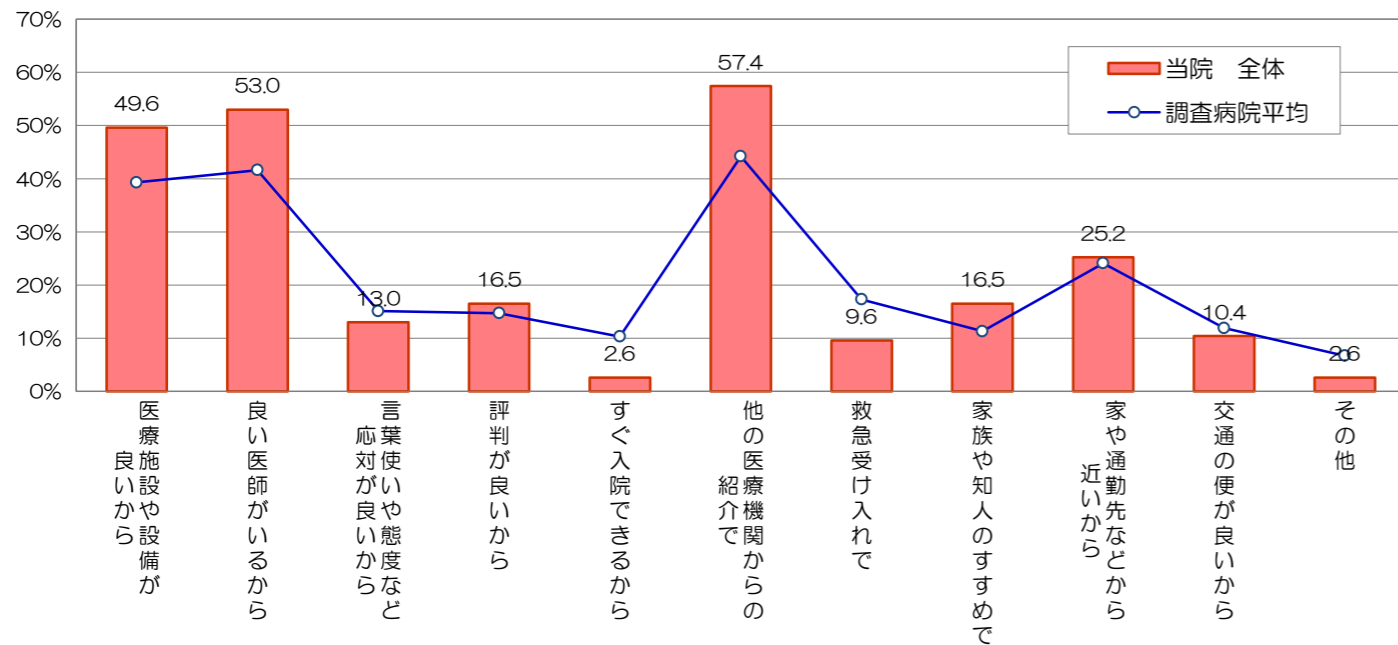
平均年齢： 59.0歳 調査病院平均との差： -1.5 歳

有効回答者数： 115人



■当院の選択理由（複数回答可）

有効回答者数： 115人



■総合評価点

有効回答者数： 120人

「総合的に当院を100点満点で評価すると、何点くらいになりますか」

平均評価点： 88.7点

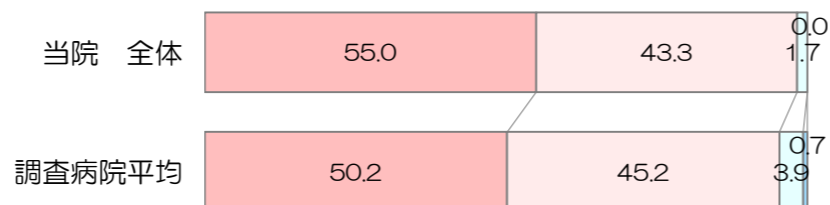
調査病院平均との差： +4.4 点

■紹介・推薦意向

有効回答者数： 120人

「知人等に、当院を紹介や推薦したいと思いますか」

是非したい まあしたい あまりしたくない 全くしたくない



■個別項目の満足度

