

# 外来患者 満足度調査報告

1) 調査期間 令和元年11月実施

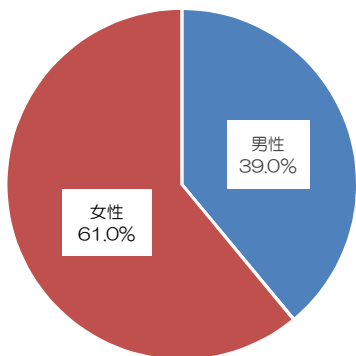
2) 回答者数 350人

3) 比較調査病院：115病院

調査用紙配布数は500枚で有効回答者数は350枚で有効回答率は70.0%で、全国115病院中55位と平均並みであった。

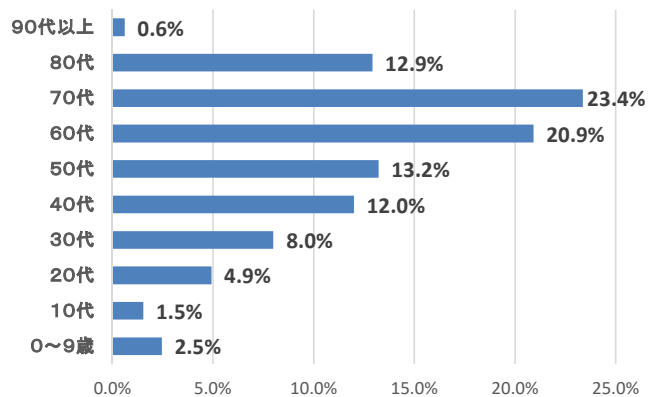
4) 性別 有効回答者数：328人

性別は「男性」が39.0%、「女性」が61.0%で、男性より女性が多かった。



5) 年齢 有効回答者数：325人

年齢は70代、60代、50代と続き、60代以上が50%を超えていた。



6) 紹介・推薦意向 有効回答者数：350人

「徳島市民病院を親しい方にもおすすめしたいと思いますか」

- すすめる
- ままあすすめる
- どちらともいえない
- あまりすすめない
- すすめない



平均評価点 : 4.12  
 調査病院平均との差 : +0.01  
 前回調査との差 : +0.24

7) 総合評価点

総合評価点は、(8) 個別項目の満足度で、「とても満足」を100点、「やや満足」を75点、「ふつう」を50点、「やや不満」を25点、「とても不満」を0点としたすべての項目の平均評価点としており、100点満点中82.4点であった。

平均評価点：82.4点

8) 個別項目

