

患者さま満足度調査の結果 <外来部門>

平成28年11月14日～12月16日実施、回答者数268人

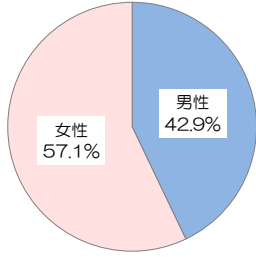
前回調査：平成28年1月8日～1月31日実施（回答者数：311人）
 調査病院平均：同内容の調査実施 108病院の平均値（平均病床数：400床）

*インデックスは、「非常に満足」を100点、「満足」を75点、「どちらともいえない」を50点、「やや不満」を25点、「不満」を0点とした平均評価点

■回答者の性別・年齢

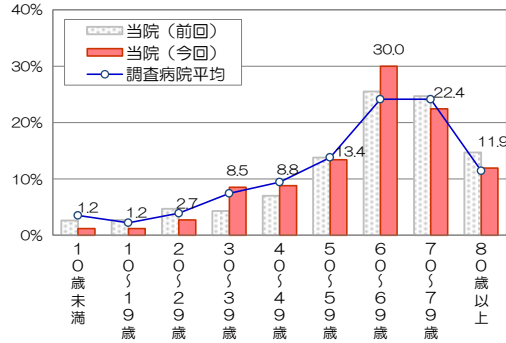
*無回答、わからない・該当しないは除外して集計

有効回答者数：259人



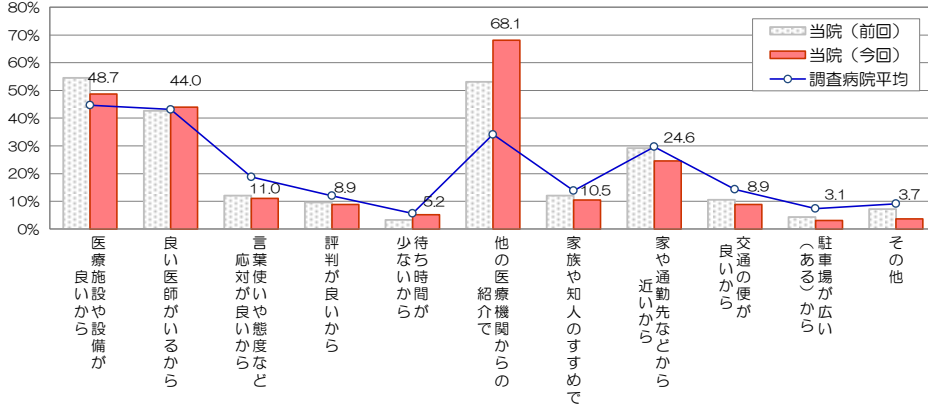
前回調査：男性45.6%、女性54.4%
 調査病院平均：男性45.7%、女性54.3%

平均年齢：61.3歳
 有効回答者数：260人
 前回調査との差：+0.3歳
 調査病院平均との差：+2.3歳



■当院の選択理由 (複数回答可)

有効回答者数：191人



■診察待ち時間

有効回答者数：184人

平均待ち時間：38.1分

前回調査との差：-3.1分
 調査病院平均との差：-8.8分

■紹介・推薦意向

有効回答者数：193人

「知人等に、当院を紹介や推薦したいと思われませんか」

是非したい まあしたい あまりしたくない 全くしたくない

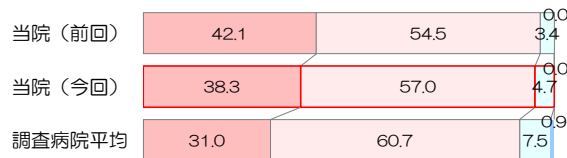
■総合評価点

有効回答者数：194人

「総合的に当院を100点満点で評価すると、何点ぐらいになりますか」

平均評価点：84.8点

前回調査との差：+1.4点
 調査病院平均との差：+5.4点



■個別項目の満足度

