

令和4年7月10日執行

参議院議員通常選挙

選挙の結果調

徳島市選挙管理委員会

# 目 次

## 1 執行日程

- (1) 執行日程表…………… 1
- (2) 委員会・会議等日程表…………… 7

## 2 選挙期日及び立候補の届出

- (1) 選挙の期日…………… 8
- (2) 選挙期日の公示日…………… 8
- (3) 立候補の届出期日…………… 8
- (4) 立候補者等…………… 8
  - ア 徳島県及び高知県選挙区…………… 8
  - イ 比例代表…………… 8
- (5) 党派別・新旧別候補者数…………… 10
  - ア 徳島県及び高知県選挙区…………… 10
  - イ 比例代表…………… 10

## 3 選挙人名簿登録者数等

- (1) 登録資格等…………… 10
- (2) 選挙時登録者数…………… 11
- (3) 選挙人名簿登録者数…………… 12
- (4) 当日有権者数…………… 13

## 4 投票

- (1) 投票の日時…………… 14
- (2) 投票事務従事者…………… 14
- (3) 投票立会人分析表…………… 14
- (4) 投票所…………… 14
  - ア 距離・選挙人数別の投票所数…………… 14
  - イ 投票所に使用した施設の内訳…………… 14
  - ウ 投票所一覧表…………… 15
- (5) 投票区別所属町名一覧表…………… 16
- (6) 期日前投票・不在者投票・在外投票…………… 18
  - ア 期日前投票日計表…………… 18
  - イ 不在者投票日計表…………… 19
  - ウ 期日前投票所窓口来場者状況（徳島県及び高知県選挙区）…………… 20
  - エ 期日前投票・不在者投票の事由別内訳…………… 20
  - オ 在外投票の状況…………… 20
  - カ 不在者投票の管理者別内訳…………… 21
  - キ 不在者投票の投票用紙等の請求及び交付…………… 21
  - ク 不在者投票及び在外投票の受理・不受理…………… 21
- (7) 不在者投票における外部立会人…………… 22
  - ア 行政区ごとの外部立会人選定人数及び指定施設一覧…………… 22
  - イ 指定施設への外部立会人派遣状況…………… 24
- (8) 投票結果…………… 25
  - ア 投票速報…………… 25
  - イ 行政区別年代別投票状況…………… 26
  - ウ 年代別投票者数…………… 27
  - エ 投票結果…………… 28

<b>5</b>	<b>開票</b>	
(1)	開票の日時・場所・順序	31
(2)	開票結果	31
	ア 徳島県及び高知県選挙区	31
	イ 比例代表	32
	ウ 党派別得票数	34
	エ 無効投票の内訳	35
(3)	開票事務別処理時間経過表	36
(4)	開票所 とくぎんトモニアリーナ（徳島市立体育館）	37
<b>6</b>	<b>選挙事務所</b>	
(1)	選挙区（徳島県及び高知県選挙区）	38
(2)	比例代表（名簿届出政党）	38
<b>7</b>	<b>ポスター掲示場</b>	
(1)	有権者数・面積別設置数	39
(2)	掲示場設置期間	39
(3)	ポスター掲示場の様式	39
(4)	投票区別設置状況	40
<b>8</b>	<b>選挙公報</b>	41
<b>9</b>	<b>個人演説会</b>	
(1)	個人演説会開催回数	41
(2)	候補者別個人演説会開催一覧表	41
(3)	指定施設の数	41
<b>10</b>	<b>啓発事業</b>	42
<b>11</b>	<b>参考資料（選挙のお知らせはがき）</b>	43

# 1 執行日程

## (1) 執行日程表

月 日 (曜)	期日 前後	市選挙管理委員会	県選挙管理委員会
あらかじめ		<ul style="list-style-type: none"> <li>・執行日程、事務分担策定</li> <li><b>(ポスター)</b></li> <li>・ポスター掲示場設置場所の選定、占用申請等依頼の準備</li> <li>・ポスター掲示場の設置数の減数協議 法144の2②</li> <li>・ポスター掲示場の設置準備開始 法144の2①</li> <li>・ポスター掲示場設置業者選定、仕様書作成準備</li> <li>・ポスター掲示場設置施設管理者依頼の準備</li> <li>・ポスター掲示場設置業務入札説明会案内送付</li> <li><b>(個人演説会)</b></li> <li>・個人演説会等施設の指定及び県への報告 法161①③</li> <li>・個人演説会等施設の費用の額に係る施設の管理者からの申請の受理及び承認 令121</li> <li><b>(啓発関係)</b></li> <li>・臨時啓発事業計画の策定 法6①</li> <li>・広報広聴課へ広報紙への掲載依頼</li> <li>・広報車配車依頼</li> <li>・市民協働課、支所、コミセン、公民館その他関係先依頼文作成</li> <li>・選挙用ホームページ作成</li> <li>・啓発資材発注</li> <li>・広報車用音声データの原稿作成、発注</li> <li><b>(名簿・選挙のお知らせ等)</b></li> <li>・登録の有無の照会準備</li> <li>・お知らせ葉書の作成準備 令31・準14</li> <li><b>(投開票関係)</b></li> <li>・投票管理者、同職務代理者の人選(期日前投票所含む)</li> <li>・投票所、投票立会人の準備</li> <li>・投票所開閉時刻の変更の届出 法40①②・処6の3</li> <li>・繰上投票を行う場合の内申 法56</li> <li>・投票区の設置の告示 法17③・準32</li> <li>・投票所の借り上げ依頼開始</li> <li>・開票所の行事予定確認</li> <li>・開票所借り上げ依頼、使用者との交渉</li> <li>・各種会場借上交渉</li> <li>・諸印刷物の発注準備</li> <li>・県へ諸印刷物、氏名掲示、公報等の必要枚数等回答</li> <li>・在外投票の投票用紙等の受領</li> <li>・選挙人名簿登録証明書交付申請書の受理、交付</li> <li>・郵便投票証明書の交付申請書の受理、交付</li> <li>・在外投票の投票用紙等の郵送開始 令65の11②・在外選挙執行規則23</li> <li>・契約管理課へ印刷物、物品等の発注</li> <li>・会計年度任用職員採用準備</li> <li>・執行経費算定表の県への報告</li> <li>・倉庫整理、用品等の確認、投開票所物品準備開始</li> <li>・会計年度任用職員(8人)雇用</li> <li><b>(コールセンター)</b></li> <li>・コールセンター業務入札準備</li> </ul>	<ul style="list-style-type: none"> <li>・報道機関連絡会議</li> <li>・都道府県選管委員長・書記長会議</li> </ul>
5月11日(水)	60	<ul style="list-style-type: none"> <li>○ポスター掲示場設置業務入札説明会 14:00～ 委員会室</li> <li>○コールセンター業務入札説明会 15:00～ 委員会室</li> </ul>	
5月20日(金)	51	<ul style="list-style-type: none"> <li><b>定例委員会 10:00～ 委員会室</b></li> <li>①選挙人名簿の抹消等について</li> <li>②執行日程等について</li> <li>○ポスター掲示場設置業務入札 14:00～ 委員会室</li> <li>○コールセンター業務入札説明会 15:00～ 委員会室</li> <li><b>(ポスター)</b></li> <li>・ポスター掲示場設置場所選定期限、一覧表作成、位置図を修正、発注</li> <li>・ポスター掲示場占用申請、所有者へ使用依頼文書発送</li> </ul>	
5月23日(月)	48	<ul style="list-style-type: none"> <li>・開票所の電気配線工事の依頼</li> <li>・開票所へ投票箱等を送致するタクシーの配車依頼</li> <li>・出先期日前投票所の借り上げ依頼(国府の駐車場も含む)</li> <li>・期日前投票所の配線工事等依頼、設営・テストの日程調整</li> <li>・携帯電話借入依頼(出先期日前投票所用)</li> <li>・点字判読者、開票速報アナウンス依頼文書発送</li> <li>・投票所物品等の点検</li> </ul>	
5月24日(火)	47		・明るい参議院議員通常選挙推進大会(県)
5月25日(水)	46	◎投票用紙(選挙区)搬入 17:00以降 →5/31に変更	
5月30日(月)	41	<ul style="list-style-type: none"> <li>・選挙のお知らせの送付等について郵便局と打合せ</li> <li>・報道関係者打合せ会開催通知発送</li> <li>・警察関係者打ち合わせ会開催通知発送</li> <li>・報道関係者、警察関係者事務打ち合わせ会資料作成</li> <li><b>(投票事務関係)</b></li> <li>・投票管理者からの事務従事者一覧表提出期限→6/13</li> </ul>	・市町村選管委員長・書記長等会議

月 日 (曜)	期日 前後	市選挙管理委員会	県選挙管理委員会
5月30日(月)	41	・投票所の承諾書提出期限、一覧表作成→6/13	・国民運動県推進本部会議
6月1日(水)	39	<b>定時登録委員会 10:00～ 委員会室</b> ①選挙人名簿の抹消等について ②定時登録者の決定について ③直接請求の数の決定と告示について ④登録の移し替えを延期する期間の決定 ⑤ポスター掲示場の設置数の決定 ⑥ポスター掲示場設置場所の決定 ⑦選挙のお知らせの様式の決定 ⑧投票の順序の決定 ⑨投票所内氏名等掲示の様式の決定 ⑩氏名等掲示の掲載順序を定めるくじを行う場所及び日時 ⑪期日前投票所及び不在者投票等の諸様式の決定 ⑫期日前投票所の決定 ⑬不在者投票所の決定 ⑭在外選挙人が期日前投票を行う期日前投票所の決定 ⑮不在者投票の郵送開始の日の決定 ⑯臨時啓発事業の決定 ⑰開票管理者又は同職務代理者の選任決定 ⑱開票の場所及び日時 ⑲開票の順序の決定 ⑳開票立会人を定めるくじを行う場所及び日時の決定 <b>【告示】</b> ①直接請求の数の告示 <b>(投開票関係)</b> ・所属長へ協力依頼文発送 ・投票立会人の推薦依頼開始(各コミュニティ協議会) ・臨時電話の申込み(開票所、期日前投票所) ・投・開票所の電源点検を四国電力に依頼 ・投票所及び個人演説会施設等使用申請 ・個人演説会公営施設の行事予定表の提出依頼 ・郵便投票該当者へ通知 ・兼務職員協議→日毎の事務従事職員数一覧表送付 ・投・開票所の電気設備の保守点検依頼(電気保安協会等)	
6月3日(金)	37	◎投票用紙(比例)搬入 17:00以降	
6月6日(月)	34	・会計年度任用職員雇用開始(4人)～7/22	・立候補予定者等説明会
6月8日(水)	32		・不在者投票施設説明会
6月9日(木)	31	・選挙資格要件等の取扱い事項を支所長へ依頼 ・投票立会人の推薦報告書の提出期限、一覧表作成 <b>(名簿・選挙のお知らせ等)</b> ・二重投票照会文書送付準備 <b>◎(総務省・県・市)第1回投・開票速報オンラインリハーサル</b>	・諸印刷物市町村配付(講堂)
6月13日(月)	27	・会計年度任用職員雇用開始(4人)～7/15 <b>(ポスター)</b> ・ポスター掲示場設置開始	・立候補届事前審査
6月14日(火)	26	<b>◎(県・市)第1回投・開票速報オンラインリハーサル</b> <b>(投票用紙)</b> ・投票用紙を投票区ごとに仕分け ・不在者投票用封筒に票詰め等準備	
6月15日(水)	25	・投票所物品等を国府倉庫から運送業者の倉庫へ搬出 ・投票管理者、同職代へ協力依頼、従事者選任依頼文発送 ・開票事務従事者に協力依頼文発送 <b>(啓発)</b> ・広報とくしま掲載	・公給物品検品
6月16日(木)	24	<b>(名簿・選挙のお知らせ等)</b> ・選挙のお知らせ納品 15:00デジタル推進課 ・異動締め切り 17:00～選挙人名簿マスター更新 ・選挙人名簿抄本、選挙のお知らせ打ち出し <b>【告示】</b> ①移替え延期期間の告示	
6月17日(金)	23	<b>(名簿・選挙のお知らせ等)</b> ・選挙のお知らせ裁断 ・選挙人名簿抄本裁断、製本、DV等支援措置対象者処理(修正テープで消込) ・選挙のお知らせ外字・世帯内同姓同名等の処理 ・二重投票該当者リスト送付準備 <b>(投開票関係)</b> ・投・開票事務従事者選任完了 ・期日前投票用物品を市役所に搬入 16:00国際親善コーナー ・投票用紙自動交付機、計数機の調整	

月 日 (曜)	期日 前後	市選挙管理委員会	県選挙管理委員会
6月17日(金)	23	<b>【告示】</b> ①ポスター掲示場の設置場所の告示 法144の2④	
6月18日(土)	22	・期日前投票所(国際親善コーナー)の設営	
6月20日(月)	20	<b>(名簿・選挙のお知らせ等)</b> ・選挙のお知らせ最終確認、郵便局へ送致	
6月21日(火) 登録基準日 登録日	19	<b>臨時委員会 9:00～委員会室</b> ①選挙人名簿の抹消等について ②選挙時登録者の決定 ③直接請求の数の決定 ④投票所の決定 ⑤投票管理者及び同職務代理者の選任決定 ⑥投票立会人の選任決定 ⑦期日前投票所の投票管理者及び同職務代理者の選任決定 ⑧期日前投票所の投票立会人の選任決定及び通知 ⑨投票速報及び開票速報の時間帯の決定について <b>【会議】</b> ○警察関係者事務打合せ会 10:00～801会議室 ○報道関係者事務打合せ会 11:00～801会議室 <b>【告示】</b> ①直接請求の数の告示 <b>(ポスター)</b> ・ポスター掲示場設置完了 ・登録者数を県へ報告 令22① ・在外選挙人名簿登録者数を県へ報告 令23の16① ・不在者投票の投票用紙等の郵送開始 令53① <b>(個人演説会)</b> ・公営施設個人演説会場の行事予定表の提出期限	・立候補届受付リハーサル
6月22日(水) 公示日	18	<b>【会議】</b> ○出先期日前投票職務代理者説明会(国際親善コーナー) <b>臨時委員会 17:05～委員会室</b> ①投票所内氏名等掲示の掲載順序くじの執行 法175③⑤ <b>【告示】</b> ①投票管理者及び同職務代理者の選任告示 ②投票所の告示 ③期日前投票を行う場所の告示 ④在外投票の期日前投票を行う場所の告示 ⑤期日前投票所の投票管理者及び同職務代理者の選任告示 ⑥不在者投票のできる場所の告示 ⑦開票管理者及び同職務代理者の選任告示 ⑧開票の場所及び日時の告示 ⑨開票立会人が10人を超える場合等のくじを行う場所及び日時の告示 ⑩氏名等掲示(選)の順序の決定に係るくじを行う日時及び場所の告示 <b>(投開票関係)</b> ・投票立会人へ選任通知発送及び投票管理者への通知 法38①・令27・法48の2 ・開票立会人の届出の受理開始 法62①・令69 ・選挙事務所の設置(異動)届の受理開始 法130② ・繰上投票期日の関係ある投票管理者及び開票管理者への通知 令46② ・候補者に関する投票管理者及び開票管理者への通知 令92 ・公営施設使用の個人演説会の開催申出の受理及び施設管理者への通知並びに施設の管理者からの開催の可否に関する通知の受理 法163・令112①・115・117 ・違法選挙事務所の閉鎖命令の開始 法134 ・違法ポスター等の撤去命令及び警察署長への通報の準備 法147・201の11⑩・201の14④ ・投票所内氏名等掲示印刷発注 ・期日前投票所に氏名等掲示の完了 法175 ②・令125 の4 ・無投票となった旨の選挙長の通知の各投票管理者への通知 令48の2 ・不在者投票の受理及び保管の開始 令62 ・抄本を期日前投票所の管理者への送付 令28・49の7 ・期日前投票所の設備完了 令32・49の7 ・投票事務従事者へ委嘱状発送(従事者ノート同封) ・開票事務従事者へ委嘱状発送 <b>(名簿・選挙のお知らせ等)</b> ・選挙のお知らせの郵送の開始(3日間) ・在外選挙人名簿の登録の停止 法30の6② <b>(啓発関係)</b> ・選挙啓発における車上用啓発看板の掲示 ・広報車及び看板による啓発 <b>【候補者の住所地の市町村長】</b> ・候補者が死亡した場合の選挙長への通知開始 令92④⑨⑩ <b>【候補者の本籍地の市町村長】</b> ・候補者が被選挙権を有しなくなった場合の住所地の選挙管理委員会への通知の開始 法11③	・立候補届受付(徳島) ・確認団体交付 ・政見放送くじ ・氏名掲示(比)くじ ・氏名掲示(期日前)配付

月 日 (曜)	期日 前後	市選挙管理委員会	県選挙管理委員会
6月22日(水) 公示日	18	<b>【候補者の住所地の委員会】</b> ・候補者につき法11③の通知を受けた場合の選挙長への通知の開始 令92⑤⑨⑩ ・該当兼務職員一覧表受領 <b>【公営施設の管理者】</b> ・個人演説会等の施設の設備の程度その他施設の使用に関する定め公表 令119② ・公営施設の使用のための納付すべき費用の額の公表 令121 ・個人演説会の開催の可否に関する市町村選挙管理委員会及び当該候補者に対する通知の開始 令117 ・候補者が公営施設の使用のために納付すべき費用の納入の開始 令120① <b>【(指定投票区)の投票管理者】</b> ・候補者の氏名等の通知受理 令92①②⑨⑩ ・投票立会人の選任通知受理 令27・49の7 ・繰上投票についての通知受理 令46①	
6月23日(木) 期日前投票 事務開始	17	<b>期日前投票 国際親善コーナー 8:30～20:00 7月9日まで</b> <b>【期日前投票所の投票管理者】</b> ・期日前投票の開始 法48の2① ・期日前投票所の開閉 法40①・48の2⑥ ・期日前投票所の投票立会人が2人に達しなくなったとき又はその後2人に達しなくなったときの選任 法38②・48の2⑤ ・投票箱の空虚の確認及び投票箱の施錠 令33・34 49の7 ・投票用紙の交付 法45・48の2⑤・令35 ・代理投票、点字投票の処理 法47・48・令39② ・仮投票の処理 法50・令41 ・投票箱の閉鎖 法53・48の2⑤ ・投票録の作成 法54・令49の9 ・期日前投票所内の秩序保持 法59・60 ・在外帰国投票の期日前投票の開始 法49の2② ・兼務職員出務開始	・選挙公報(選)くじ ・氏名揭示印刷
6月24日(金)	16	・公営施設使用の個人演説会の開始 法163(開催2日前までに申込み)	・選挙公報(選)印刷
6月27日(月)	13	<b>【会議】</b> <b>○投票管理者、同職務代理者打ち合わせ会 10:00～ 13階大会議室</b> <b>○投票用紙投票管理者点検 13:00・14:00・15:00 13階大会議室</b>	・選挙公報(比)くじ
6月28日(火)	12	<b>◎投・開票事務打ち合わせ会 県庁11階講堂</b>	
6月29日(水)	11		・選挙公報(比)印刷/ ・選挙公報・氏名揭示市町村配付
6月30日(木)	10	<b>◎(総務省・県・市)第2回投・開票速報オンラインリハーサル</b> ・出先施設期日前投票所の設営 上八万(AM)・川内(PM) ・選挙公報(選・比)受領 ・選挙公報各世帯へ配布開始 ・選挙公報の補完措置(支所・公民館・コミセン)	
7月1日(金)	9	・出先施設期日前投票所の設営 国府(AM)・ふれあい健康館(PM) <b>(啓発)</b> ・広報とくしま掲載	
7月2日(土)	8	<b>◎街頭啓発(県と共催)</b> ・広報車による巡回広報	
7月3日(日)	7	・広報車による巡回広報	
7月4日(月)	6	・在外選挙人の在外公館等における投票期限 法49の2①(前6日) <b>期日前投票 ふれあい健康館他3カ所 9:00～18:00 7月9日まで</b> <b>【期日前投票所の投票管理者】</b> ・ふれあい健康館等出先施設における期日前投票の開始 法48の2① ・ふれあい健康館等出先期日前投票所の開閉 法40①・48の2⑥ ・期日前投票所の投票立会人が2人に達しなくなったとき又はその後2人に達しなくなったときの選任 法38②・48の2⑤ ・投票箱の空虚の確認及び投票箱の施錠 令33・34 49の7 ・投票用紙の交付 法45・48の2⑤・令35 ・代理投票、点字投票の処理 法47・48・令39② ・仮投票の処理 法50・令41 ・投票箱の閉鎖 法53・48の2⑤ ・投票録の作成 法54・令49の10 ・期日前投票所内の秩序保持 法59・60	
7月5日(火)	5	<b>【会議】</b> <b>○開票事務打ち合わせ会 13階大会議室</b> <b>9:30 開票審査係 10:30 計数係 11:00 集結回付係</b> ・投票所告示期限 法41①(前5日)	
7月6日(水)	4	・AM徳島大学常三島キャンパス期日前投票所の設営 ・PMイオンモール徳島期日前投票所の設営 ・郵便による不在者投票の投票用紙等の請求期限 令59の4①(前4日) ・在外郵便投票制度における投票用紙等の請求期限 令65の11① ・投票所物品等の送致開始	・投・開票速報室準備

月 日 (曜)	期日 前後	市選挙管理委員会	県選挙管理委員会
7月7日(木)	3	<b>期日前投票 徳島大学常三島キャンパス 10:00～17:00 7月8日まで</b> <b>イオンモール徳島 10:00～19:00 7月9日まで</b> <b>【期日前投票所の投票管理者】</b> ・徳島大学、イオンモール徳島における期日前投票の開始 法48の2① ・徳島大学、イオンモール徳島期日前投票所の開閉 法40①・48の2⑥ ・期日前投票所の投票立会人が2人に達しなくなったとき又はその後2人に達しなくなったときの選任 法38②・48の2⑤ ・投票箱の空虚の確認及び投票箱の施錠 令33・34 49の7 ・投票用紙の交付 法45・48の2⑤・令35 ・代理投票、点字投票の処理 法47・48・令39② ・仮投票の処理 法50・令41 ・投票箱の閉鎖 法53・令48の2⑤ ・投票録の作成 法54・令49の9 ・期日前投票所内の秩序保持 法59・60 <b>【会議】</b> <b>○投票効力判定基準事務打合せ会 13:30～委員会室</b> ・開票立会人の届出締め切り日 法62①(前3日) ・投票立会人の選任通知期限 法38① ・公営施設使用の個人演説会の開催申出期限 法163(開催日前2日) <b>臨時委員会 17:05～委員会室</b> ①開票立会人の選任決定 法62①② ・開票立会人が10人を超える場合等のくじの執行 法62②③④⑤ ・開票立会人が3人に達しない場合の選任及び被選任者への通知 法62⑧ ・補充立候補があった場合の氏名等掲示の掲載順序の決定に係るくじの執行 法175③ ・開票立会人の氏名等を開票管理者へ通知 令70の2① ・開票立会人選任通知 <b>◎(総務省・県・市)第3回投・開票速報オンラインリハーサル</b>	・広報車巡回(4日間)
7月8日(金)	2	・選挙公報の配布の期限 法170①(前2日まで) ・投票所設備の設営開始 ・報酬の仕分け ・投票所用選挙人名簿抄本の打ち出し <b>【期日前投票管理者】</b> ・徳島大学内期日前投票最終日(17:00～撤収) 法48の2 ・投票録及び選挙人名簿抄本を選挙管理委員会へ送致 法48の2⑤・55・令49の10・11 <b>◎(県・市)第2回投・開票速報オンラインリハーサル</b>	・選挙立会人くじ
7月9日(土) 投票日前日	1	・投票所の設営完了 令32 ・投票所の氏名等掲示の完了 法175① ・投票所変更の告示期限 法41② ・選挙人名簿の抄本等を投票管理者へ送付 令28 ・開票立会人が3人に達しなくなった場合の選任及び被選任者への通知 法62⑧ ・不在者投票最終日 法49・令56① ・抄本を裁断、製本、口取り紙付ける ・当日有権者数算出 ・抄本、投票用紙等の投票所送致物品の梱包 ・抄本等投票管理者渡し 20:30～ ・広報車による巡回広報 ・選挙事務所(投票所から300メートル内)の閉鎖命令の準備 法132・134① ・兼務職員出務終了 <b>【期日前投票管理者】</b> ・期日前投票最終日(川内町民会館・国府コミセン撤収) 法48の2 ・投票録及び選挙人名簿抄本を選挙管理委員会へ送致 法48の2⑤・55・令49の10・11 <b>【投票管理者】</b> ・選挙人名簿の抄本の受領 令28 ・投票所設備等の点検 法175①・令32 <b>【指定在外選挙投票区の投票管理者】</b> ・在外選挙人名簿の抄本の受領 令65の13①	
7月10日(日) 投・開票日	0	<b>投票 市内63投票区投票所 7:00～20:00</b> ・投票状況速報 法6② ①10:00 ②11:00 ③14:00 ④16:00 ⑤18:00 ⑥19:30 ⑦20:00 ・補正登録事務 法26 ・期日前投票箱等の開票管理者への送致 法55・48の2⑤ ・広報車による巡回広報 ・登録移替延期期間最終日 ・期日前投票所(本庁・イオンモール徳島・ふれあい健康館・上八万支所)の撤収 <b>【投票管理者】</b> ・投票所の開閉 法40① ・投票立会人が2人に達しない場合又は2人に達しなくなった場合の選任及び被選任者への通知 法38② ・投票箱の空虚の確認及び施錠 令33・34	



月 日 (曜)	期日 前後	市選挙管理委員会	県選挙管理委員会
7月10日(日) 投・開票日	0	<ul style="list-style-type: none"> <li>・選挙人名簿の抄本との対照、選挙人の確認 令35</li> <li>・投票用紙の交付 法45①・令35</li> <li>・代理投票及び点字投票の処理 法47・48・令39②</li> <li>・仮投票の処理 法50・令41</li> <li>・投票箱の閉鎖 法53・令43</li> <li>・投票録の作成 法54</li> <li>・投票所内の秩序保持又は処分の請求 法59・60</li> </ul> <p><b>【指定関係投票区の投票管理者】</b></p> <ul style="list-style-type: none"> <li>・不在者投票の投票用紙を返還して投票を行った場合、不在者投票用紙交付済の者が投票所に訪れて仮投票した場合等の指定投票区の投票管理者への通知 令64②・26の2①</li> </ul> <p><b>【指定投票区の投票管理者】</b></p> <ul style="list-style-type: none"> <li>・不在者投票の受理、不受理の決定 法37⑦・令26の2②③・62・63</li> <li>・投票箱閉鎖後に届いた不在者投票の受取り 法37⑦・令26の2②③・65</li> <li>・投票箱、投票録、投票箱閉鎖後に届いた不在者投票及び選挙人名簿又はその抄本の開票管理者への送致 法37⑦・55・令26の2③・65</li> </ul> <p><b>【指定在外選挙投票区の投票管理者】</b></p> <ul style="list-style-type: none"> <li>・在外選挙人の帰国投票(在外選挙人名簿の抄本との対照、選挙人の確認) 令35</li> <li>・在外投票の受理・不受理の決定 令65の21・62・63</li> <li>・投票箱閉鎖後に届いた在外投票の受取り 令65の21・65</li> <li>・投票箱、投票録、在外投票に関する調査、投票箱閉鎖後に届いた在外投票及び在外選挙人名簿抄本の開票管理者への送致 法55・令65の19③・65の21・65</li> </ul> <p><b>【不在者投票管理者(委員長)】</b></p> <ul style="list-style-type: none"> <li>・不在者投票調査の作成及び指定投票区の投票管理者への送致 令61②</li> <li>・在外投票の指定在外選挙投票区の投票管理者への送付 令65の7・65の12②</li> <li>・在外投票に関する調査の作成、送致 令65の19②</li> </ul> <p><b>開 票 とくぎんトモニアリーナ(徳島市立体育館) 21:15～</b></p> <ul style="list-style-type: none"> <li>・開票所仮設電気工事、臨時電話架設</li> <li>・開票所物品搬入</li> <li>・開票所の設営</li> <li>・開票の順序 ①選挙区 ②比例代表</li> </ul> <p><b>【会議】</b></p> <p><b>○開票立会人事務打合せ会 20:20～</b></p> <p><b>【開票管理者】</b></p> <ul style="list-style-type: none"> <li>・投票箱等の受理 法55 48の2⑤</li> <li>・開票立会人が3人に達しないときの選任及び被選任者への通知 法62⑧</li> <li>・投票箱の開函及び代理投票の仮投票、選挙人が確認できない場合等の仮投票、不受理等の決定を受けた不在者投票並びに在外投票の受理、不受理の決定 法66①・令71</li> <li>・投票の混同 法66②</li> <li>・投票の点検 法66②・令72</li> <li>・投票の効力の決定 法67・68・68の2</li> <li>・開票状況速報 法6②</li> <li>・得票数の朗読 令73</li> <li>・開票録の作成 法70</li> <li>・選挙人名簿及び在外選挙人名簿抄本等を委員会に返付 令75</li> <li>・開票所内の秩序保持又は処分請求 法74・59・60</li> <li>・開票所の撤去</li> <li>・点検済の投票等の市町村委員会への送付 令76</li> </ul>	
7月11日(月)	-1	<p><b>◎投票用紙受払報告、開票結果報告(県) 法66③・令74</b></p> <ul style="list-style-type: none"> <li>・ポスター掲示場撤去開始</li> <li>・投票所物品等の撤収(12日まで)</li> <li>・臨時電話撤去</li> <li>・登録の移し替え再開</li> </ul>	<ul style="list-style-type: none"> <li>・開票結果検収</li> <li>・投・開票速報室撤去</li> </ul>
7月12日(火)	-2	<ul style="list-style-type: none"> <li>・ポスター掲示場撤去完了</li> </ul>	<ul style="list-style-type: none"> <li>・選挙分会</li> </ul>
7月13日(水)	-3	<ul style="list-style-type: none"> <li>・投票所物品等を運送業者の倉庫から国府倉庫へ搬入</li> </ul>	
7月14日(木)	-4		<ul style="list-style-type: none"> <li>・選挙会、当選証書付与式(徳島)</li> </ul>
7月15日(金)	-5	<ul style="list-style-type: none"> <li>・会計年度任用職員最終日(4人)</li> </ul>	
7月22日(金)	-12	<ul style="list-style-type: none"> <li>・会計年度任用職員最終日(4人)</li> </ul>	
7月25日(月)	-15		<ul style="list-style-type: none"> <li>・収支報告書提出期限(第1回)</li> </ul>
8月9日(火)	-30		<ul style="list-style-type: none"> <li>・選挙の効力に関する訴訟提起期限</li> </ul>
8月13日(土)	-34		<ul style="list-style-type: none"> <li>・当選の効力に関する訴訟提起期限</li> </ul>

(2) 委員会・会議等日程表

月日(曜日)	時間	場 所	会 議 名	委員長	委員
5月20日(金)	10時00分	委員会室	定例委員会 (執行日程等)	出	出
6月1日(水)	10時00分	委員会室	定時登録委員会 (定時登録等)	出	出
6月21日(火)	9時00分	委員会室	臨時委員会 (選挙時登録者数の決定等)	出	出
	10時00分	801会議室	警察関係者事務打合せ会	出	出
	11時00分	801会議室	報道関係者事務打合せ会	出	出
6月22日(水) 公示日	17時05分	委員会室	臨時委員会 (氏名掲示掲載順序くじ執行等)	出	出
6月23日(木)	8時30分	国際親善コーナー	期日前投票開始	—	—
6月27日(月)	10時00分	13階 大会議室	投票管理者等事務打合せ会	—	—
	13時00分		投票用紙点検 (内町～加茂名)	—	—
	14時00分		投票用紙点検 (川内～佐古)	—	—
	15時00分		投票用紙点検 (八万～国府)	—	—
7月2日(土)	未定	イオンモール徳島(予定)	街頭啓発	出	—
7月4日(月)	9時00分	ふれあい健康館外3カ所	出先期日前投票開始	—	—
7月5日(火)	9時30分	13階 大会議室	開票事務打合せ会(開票審査係)	—	—
	10時30分		開票事務打合せ会(計数係)	—	—
	11時00分		開票事務打合せ会(集結回付係)	—	—
7月7日(木)	10時00分	徳島大学常三島キャンパス	期日前投票開始(2日間)	—	—
		イオンモール徳島	期日前投票開始(3日間)	—	—
	13時30分	委員会室	投票効力判定基準打合せ会	—	—
	17時05分	委員会室	臨時委員会 (開票立会人選任決定等)	出	出
7月10日(日) 選挙期日	20時20分	とくぎんトモニアリーナ	開票立会人打合せ会 (開票管理者のみ出席)	—	—
	21時15分		開票	出	出
7月20日(水)	10時00分	委員会室	定例委員会 (選挙人名簿の抹消等)	出	出

## 2 選挙期日及び立候補の届出

(1) 選挙の期日 令和4年 7月10日(日)

(2) 選挙期日の公示日 令和4年 6月22日(水)

(3) 立候補の届出期日 令和4年 6月22日(水)

(4) 立候補者等

ア 徳島県及び高知県選挙区

受理番号	届出年月日	ふりがな候補者氏名	本籍	住所	年齢	党派	職業	ウェブサイト等のアドレス
1	令和4年6月22日	ふじもと 藤本 けんいち	徳島県	徳島県徳島市	52歳	日本維新の会	自営業	<a href="https://twitter.com/f_kenichi0203">https://twitter.com/f_kenichi0203</a>
2	令和4年6月22日	なかにし ゆうすけ 中西 祐介	徳島県	徳島県徳島市	42歳	自由民主党	総務副大臣	<a href="https://yusuke-nakanishi.info">https://yusuke-nakanishi.info</a>
3	令和4年6月22日	まえだ つよし 前田 強	高知県	高知県高知市	39歳	国民民主党	会社役員	<a href="http://maetsuyo.com/">http://maetsuyo.com/</a>
4	令和4年6月22日	なかじま 中島 やすはる	高知県	高知県高知市	43歳	NHK党	飲食店経営	
5	令和4年6月22日	あらまき 荒牧 くにはる	東京都	高知県高岡郡日高村	41歳	参政党	会社役員	<a href="https://www.aramaki-kuniharu.com/">https://www.aramaki-kuniharu.com/</a>
6	令和4年6月22日	まつもと 松本 けんじ	高知県	高知県高知市	38歳	日本共産党	政党役員	<a href="https://www.matsumoto-kenji.com/">https://www.matsumoto-kenji.com/</a>

イ 比例代表

幸福実現党		日本維新の会		れいわ新選組		公明党		ごぼうの党	
登載者数	1	登載者数	26	登載者数	9	登載者数	17	登載者数	11
釈 量 子		石井 あきら 石井 みつこ 後藤 ひとし 松浦 大悟 山口 かずゆき 木内 たかたね 井上 一徳 くしだ 誠一 青島 健太 飯田 サトシ 石田 たかし 猪瀬 直樹 上野 ほたる 金子 みちひと 神谷 ゆり 岸口 みのる 小林 さとる 西郷 隆太郎 中川 けんいち 中条 きよし 中村 ゆうき 西川 やすお 八田 もりしげ 松野 明美 水ノ上 なるあき 森口 あゆみ		大島 九州男 つじ 恵 高井 たかし キム テヨン 長谷川 ういこ よだ かれん 水道 橋博士 はすい け透 天 島 大輔 ①		よこやま 信一 竹内 しんじ 上田 いさむ 熊野 せいし 谷 あい正明 くぼ たてつや 宮崎 まさる 河合 綾 淀屋 伸雄 中北 京子 深澤 淳二 中嶋 健直 奈良 直記 光延 康治 伊大知 孝一 塩野 正貴 水 島 春香		鴨田 幸司 佐藤 玲乃 立花 恵理子 奥野 卓志 ① 川村 拓司 ② 今吉 由泰 ③ 今西 孝太 ④ 崎村 峰徳 ⑤ 首藤 昌弘 ⑥ 高崎 圭悟 ⑦ 斎藤 和干 ⑧	

○に番号 優先的に当選人となるべき候補者

立憲民主党		国民民主党		参政党		日本第一党		日本共産党	
登載者数	20	登載者数	9	登載者数	5	登載者数	2	登載者数	25
青木愛 有田芳生 石川まさとし 石橋みちひろ 鬼木まこと 要友紀子 かわの麻美 木村正弘 くりした善行 古賀ちかげ さわむらけいこ しば慎一 菅原美香 田中勝一 つじもと清美 白しんくん はたともしん 堀越けいこ 村田きょうこ 森永みき		かわいたかのり はまぐち誠 矢田わか子 竹詰ひとし 山下ようこ 上松正和 河辺よしろう きたどかおり たるい良和		松田学 吉野敏明 赤尾由美 武田邦彦 神谷そうへい		桜井誠 中村かずひろ		田村智子 大門みきし いわぶち友介 たけだ良介 にひそうへい 赤田勝紀 今村あゆみ 上里清美 片岡朗子 来山時子 小山さき 佐々木とし子 高橋まきこ 富田直樹 西澤博子 西田さえき 花木のりあ 深田秀美 細野真理子 堀川朗子 丸本ゆみこ 山本のりこ 吉田恭子 渡邊喜代子	

○に番号 優先的に当選人となるべき候補者

新党くにもり		自由民主党		社会民主党		NHK党		維新政党・新風	
登載者数	2	登載者数	33	登載者数	8	登載者数	9	登載者数	1
本間奈々 三輪和雄		青山繁晴 赤松健 足立としゆき あだちまさし 有里まほき 井上よしゆき 今井絵理子 いわき光英 ウトタカシ えりアルフィヤ 遠藤奈央子 小川かつみ おだちもとゆき おち俊之 片山さつき 神谷まさゆき 河村けんいち 木村よしお 進藤金日子 自見はなこ そのだ修光 高原あきこ ともものうりお 長谷川ひではる 藤木しんや ふじすえ健三 水おち敏栄 むこう山じゅん 山谷えり子 山田宏 吉岡しんたろう 藤井一博① 梶原大介②		福島みずほ 大椿ゆうこ おかざき彩子 宮城イチロー 村田しゅんいち 久保孝喜 秋葉忠利 山口わか子		さいとう健一郎 黒川あつひこ くぼた学 山本太郎 西村ひとし ガ一シ一 そえだしんや 高橋理洋二 上妻敬二		魚谷哲央	

○に番号 優先的に当選人となるべき候補者

(5) 党派別・新旧別候補者数

ア 徳島県及び高知県選挙区

区 分	日本維新の会	自由民主党	国民民主党	NHK党	参政党	日本共産党	計
新	1		1	1	1	1	5
現		1					1
計	1	1	1	1	1	1	6

イ 比例代表

区 分	幸福実現党	日本維新の会	れいわ新選組	公明党	ごぼうの党	立憲民主党
新	1	22	8	12	11	15
現		2		5		4
元		2	1			1
計	1	26	9	17	11	20

区 分	国民民主党	参政党	日本第一党	日本共産党	新党くにもり	自由民主党
新	5	5	2	20	2	14
現	3			4		14
元	1			1		5
計	9	5	2	25	2	33

区 分	社会民主党	N H K 党	維新政党・新風	計
新	7	9	1	134
現	1			33
元				11
計	8	9	1	178

3 選挙人名簿登録者数等

(1) 登録資格等

公 示 日	令和4年6月22日
登 録 日	令和4年6月21日
登 録 基 準 日	令和4年6月21日
住 所 要 件	令和4年3月21日以前から本市の住民基本台帳に登録されている者
年 齢 要 件	平成16年7月1日以前に生まれた者
登録の移替え延期間	令和4年6月17日～7月10日

## (2) 選挙時登録者数

投票区別 選挙時登録者数

令和4年6月21日現在

投票区名	男	女	計
内町1	2	6	8
内町2	3	2	5
沖洲	14	15	29
渭東1	2	3	5
渭東2	18	22	40
渭東3	4	3	7
渭東4	5	6	11
渭北1	5	8	13
渭北2	7	8	15
渭北3	6	5	11
加茂1	10	10	20
加茂2	23	20	43
加茂3	11	10	21
加茂名1	4	3	7
加茂名2	1	2	3
加茂名3	13	15	28
加茂名4	4	4	8
加茂名5	8	3	11
加茂名6	2	6	8
川内1	10	9	19
川内2	11	6	17
川内3	4	5	9
川内4	3	2	5
応神1	3	4	7
応神2	4	2	6
不動	3	2	5
津田1	2	1	3
津田2	0	3	3
津田3	5	3	8
津田4	5	6	11
津田5	4	3	7
昭和1	14	3	17

投票区名	男	女	計
昭和2	8	6	14
東富田	11	4	15
西富田	2	2	4
新町	2	0	2
佐古1	6	2	8
佐古2	9	6	15
八万1	6	4	10
八万2	2	5	7
八万3	7	17	24
八万4	9	11	20
八万5	3	5	8
勝占1	3	3	6
勝占2	3	3	6
勝占3	10	14	24
多家良1	2	4	6
多家良2	1	0	1
多家良3	0	0	0
多家良4	0	1	1
多家良5	0	1	1
上八万1	1	0	1
上八万2	0	1	1
上八万3	2	2	4
上八万4	2	4	6
入田	2	1	3
国府1	1	1	2
国府2	15	8	23
国府3	0	1	1
国府4	6	11	17
国府5	0	0	0
国府6	2	3	5
国府7	1	1	2
合計	326	321	647

## (3) 選挙人名簿登録者数

投票区別 選挙人名簿登録者数

令和4年6月21日現在

投票区名	男	女	計
内町1	1,525	1,802	3,327
内町2	617	737	1,354
沖洲	4,111	4,511	8,622
渭東1	1,002	1,186	2,188
渭東2	3,750	4,533	8,283
渭東3	2,436	2,525	4,961
渭東4	1,301	1,477	2,778
渭北1	1,535	1,644	3,179
渭北2	1,515	1,724	3,239
渭北3	1,745	1,916	3,661
加茂1	1,745	2,025	3,770
加茂2	3,628	4,167	7,795
加茂3	3,526	4,024	7,550
加茂名1	1,041	1,244	2,285
加茂名2	601	706	1,307
加茂名3	2,594	3,044	5,638
加茂名4	2,838	3,381	6,219
加茂名5	1,492	1,547	3,039
加茂名6	1,123	1,308	2,431
川内1	1,615	1,694	3,309
川内2	3,091	3,359	6,450
川内3	1,561	1,758	3,319
川内4	431	418	849
応神1	778	877	1,655
応神2	1,361	1,480	2,841
不動	988	1,125	2,113
津田1	474	519	993
津田2	1,448	1,660	3,108
津田3	1,188	1,359	2,547
津田4	1,509	1,688	3,197
津田5	1,151	1,260	2,411
昭和1	1,595	1,859	3,454

投票区名	男	女	計
昭和2	2,379	2,709	5,088
東富田	2,582	3,028	5,610
西富田	752	865	1,617
新町	775	913	1,688
佐古1	1,742	2,037	3,779
佐古2	2,582	3,092	5,674
八万1	2,852	3,424	6,276
八万2	1,061	1,210	2,271
八万3	3,316	3,743	7,059
八万4	2,342	2,698	5,040
八万5	1,045	1,231	2,276
勝占1	2,504	2,871	5,375
勝占2	1,409	1,495	2,904
勝占3	2,895	3,168	6,063
多家良1	1,303	1,439	2,742
多家良2	311	339	650
多家良3	365	377	742
多家良4	433	451	884
多家良5	221	253	474
上八万1	160	171	331
上八万2	641	704	1,345
上八万3	1,356	1,525	2,881
上八万4	1,346	1,519	2,865
入田	662	561	1,223
国府1	690	720	1,410
国府2	3,870	4,383	8,253
国府3	590	639	1,229
国府4	2,524	2,852	5,376
国府5	393	442	835
国府6	852	967	1,819
国府7	243	263	506
合計	99,511	112,646	212,157

## (4) 当日有権者数

投票区別 当日有権者数

令和4年7月10日現在

投票区名	男	女	計
内町1	1,515	1,800	3,315
内町2	616	735	1,351
沖洲	4,091	4,501	8,592
渭東1	1,000	1,182	2,182
渭東2	3,733	4,521	8,254
渭東3	2,414	2,517	4,931
渭東4	1,298	1,474	2,772
渭北1	1,521	1,640	3,161
渭北2	1,510	1,719	3,229
渭北3	1,733	1,912	3,645
加茂1	1,740	2,018	3,758
加茂2	3,616	4,162	7,778
加茂3	3,512	4,017	7,529
加茂名1	1,037	1,238	2,275
加茂名2	600	702	1,302
加茂名3	2,579	3,033	5,612
加茂名4	2,829	3,373	6,202
加茂名5	1,487	1,542	3,029
加茂名6	1,119	1,305	2,424
川内1	1,610	1,690	3,300
川内2	3,071	3,350	6,421
川内3	1,561	1,755	3,316
川内4	429	416	845
応神1	771	871	1,642
応神2	1,357	1,474	2,831
不動	988	1,125	2,113
津田1	472	516	988
津田2	1,444	1,658	3,102
津田3	1,185	1,355	2,540
津田4	1,504	1,685	3,189
津田5	1,148	1,257	2,405
昭和1	1,585	1,852	3,437

投票区名	男	女	計
昭和2	2,365	2,701	5,066
東富田	2,569	3,023	5,592
西富田	748	862	1,610
新町	772	911	1,683
佐古1	1,738	2,035	3,773
佐古2	2,569	3,085	5,654
八万1	2,841	3,419	6,260
八万2	1,057	1,208	2,265
八万3	3,310	3,736	7,046
八万4	2,334	2,691	5,025
八万5	1,041	1,223	2,264
勝占1	2,503	2,866	5,369
勝占2	1,404	1,493	2,897
勝占3	2,882	3,161	6,043
多家良1	1,303	1,438	2,741
多家良2	310	338	648
多家良3	365	376	741
多家良4	432	450	882
多家良5	220	252	472
上八万1	160	171	331
上八万2	640	703	1,343
上八万3	1,353	1,522	2,875
上八万4	1,345	1,517	2,862
入田	581	561	1,142
国府1	688	719	1,407
国府2	3,861	4,376	8,237
国府3	587	637	1,224
国府4	2,518	2,844	5,362
国府5	393	441	834
国府6	852	964	1,816
国府7	243	262	505
在外選挙人	40	82	122
合計	99,099	112,462	211,561



## 4 投票

(1) 投票の日時 令和4年7月10日(日) 午前7時から午後8時まで

(2) 投票事務従事者

(人)

総数	最大	最小	平均
547	16	6	8.7

(3) 投票立会人分析表

年代別	男	女	計
20代	1	0	1
30代	1	1	2
40代	1	7	8
50代	4	5	9
60代	38	15	53
70代	72	21	93
80代	9	1	10
合計	126	50	176

平均年齢	
男	70.3歳
女	64.8歳
平均	68.7歳

		投票区	年齢
最高齢者	男	加茂名4	86歳
	女	津田4	81歳
最低齢者	男	加茂名5	25歳
	女	佐古2	35歳

(4) 投票所

ア 距離・選挙人数別の投票所数

選挙人数 段階 距離段階	選挙人数段階							合計
	500人 未満	500人 以上 1,000人 未満	1,000人 以上 2,000人 未満	2,000人 以上 3,000人 未満	3,000人 以上 5,000人 未満	5,000人 以上 10,000人 未満	10,000人 以上	
市役所からの距離が 10km未満の投票所	1	7	9	14	13	17	0	61
市役所からの距離が 10km以上の投票所	1	0	1	0	0	0	0	2
合計	2	7	10	14	13	17	0	63

イ 投票所に使用した施設の内訳

保育所	幼稚園	小学校	中学校	高等学校	大学	公民館	コミセン	その他	支所	市役所	公会堂	計
2	2	15	6	2	1	5	14	16	0	0	0	63

ウ 投票所一覧表

番号	投票区名	所在地	投票所名	投票の場所
1	内町1	幸町3丁目73番地	ひょうたん島カフェ (旧内町幼稚園)	リズム室
2	内町2	徳島町城内1番地の15	内町小学校	体育館
3	沖洲	南沖洲二丁目2番4号	沖洲小学校	体育館
4	渭東1	福島一丁目7番28号	福島小学校	体育館
5	渭東2	安宅三丁目2番76号	城東中学校	体育館1階黎明館
6	渭東3	住吉三丁目2番5号	城東小学校	体育館
7	渭東4	城東町一丁目4番1号	徳島商業高等学校	情報図書会館1階ホール
8	渭北1	下助任町1丁目1番地	助任小学校	体育館
9	渭北2	中前川町3丁目16番地	徳島中学校	体育館 (1階武道場)
10	渭北3	助任本町6丁目4番地	渭北福祉館 (日枝神社内)	サロン室
11	加茂1	上助任町三本松	上助任町コミュニティ会館	
12	加茂2	南田宮四丁目5番5号	千松小学校	体育館
13	加茂3	北矢三町二丁目1番1号	徳島科学技術高等学校	体育館1階多目的ホール
14	加茂名1	庄町5丁目48番地の5	加茂名コミュニティセンター	1階大集会室
15	加茂名2	蔵本元町3丁目60番地	加茂名公民館蔵本分館	1階ホール
16	加茂名3	北島田町1丁目11番地	加茂名公民館島田分館	集会室
17	加茂名4	名東町2丁目304番地	名東町2丁目集会所 (日枝神社内)	
18	加茂名5	庄町1丁目76番地の1	加茂名中学校	体育館1階ミーティングルーム
19	加茂名6	名東町3丁目398番地の2	名東保育所	保育室
20	川内1	川内町大松133番地	川内北小学校	体育館
21	川内2	川内町沖島260番地	川内町民会館	玄関ホール
22	川内3	川内町宮島錦野160番地の1	川内南幼稚園	リズム室
23	川内4	川内町榎瀬800番地の3	久木町内会館	集会室
24	応神1	応神町古川字高良73番地の1	古川高良集会所 (高良神社内)	
25	応神2	応神町吉成字西吉成91番地の5	応神コミュニティセンター	1階大集会室
26	不動	不動本町2丁目178番地の1	不動コミュニティセンター	集会室
27	津田1	津田西町二丁目5番27号	津田小学校	体育館
28	津田2	津田本町一丁目2番15号	津田学童保育会館	1階保育室
29	津田3	津田本町四丁目2番48号	わかくさ幼稚園	1階ホール
30	津田4	新浜町二丁目1番2号	移動図書館拠点施設 (旧新浜西保育所)	作業室 (旧リズム室)
31	津田5	西新浜町一丁目6番1号	マルナカ徳島店	3階イベントホール
32	昭和1	中昭和町3丁目77番地	富田中学校	体育館ミーティングルーム
33	昭和2	中昭和町5丁目60番地	昭和小学校	体育館
34	東富田	中央通3丁目15番地	富田小学校	体育館
35	西富田	弓町1丁目17番地	西富田コミュニティセンター	集会室
36	新町	東山手町2丁目25番地	新町小学校	体育館
37	佐古1	佐古四番町7番1号	佐古コミュニティセンター	愛日ホール
38	佐古2	南佐古四番町1番32号	佐古小学校	体育館
39	八万1	城南町三丁目4番22号	八万中学校	体育館1階ミーティングルーム
40	八万2	八万町法花187番地の1	八万コミュニティセンター	体育館
41	八万3	八万町橋本111番地	八万南小学校	体育館
42	八万4	城南町四丁目1番52号	八万小学校	体育館
43	八万5	山城町西浜傍示180番地	徳島文理大学	体育館
44	勝占1	勝占町中須76番地の2	勝占中部コミュニティセンター	集会室
45	勝占2	北山町下地1番地	方上公民館	1階大会議室
46	勝占3	論田町本浦上9番地	論田小学校	体育館
47	多家良1	丈六町八万免14番地	丈六コミュニティセンター	和室
48	多家良2	渋野町宮前138番地	渋野公民館	ホール
49	多家良3	八多町小倉1番地の1	小倉八幡神社社務所	
50	多家良4	多家良町小路地10番地	多家良中央コミュニティセンター	会議室
51	多家良5	飯谷町杉尾1番地の1	旧飯谷小学校	体育館
52	上八万1	一宮町西丁1021番地の3	一宮保育所	リズム室
53	上八万2	一宮町東丁234番地の2	一宮コミュニティセンター	集会室
54	上八万3	上八万町樋口61番地	上八万コミュニティセンター	集会室
55	上八万4	上八万町西山1430番地の4	しらすぎ台まちづくり活動センター	大会議室
56	入田	入田町春日121番地の1	入田コミュニティセンター	集会室
57	国府1	国府町矢野719番地の1	矢野集会所	
58	国府2	国府町府中68番地の1	国府中学校	体育館
59	国府3	国府町北岩延字桑添18番地の1	西部環境事業所	ごみ焼却施設3階会議室
60	国府4	国府町日開944番地の1	南井上コミュニティセンター	大会議室
61	国府5	国府町芝原字神楽免96番地	むつみ会館	集会室
62	国府6	国府町西黒田字南傍示271番地	北井上コミュニティセンター	集会室
63	国府7	国府町東黒田字朝日148	J A徳島市北井上事務所 東部集出荷場	

(5) 投票区別所属町名一覧表

投票区名	所 属 区 域
内 町 第 1	徳島町1・2・3丁目, 徳島本町, 中徳島町, 中洲町, 幸町, 通町, 中通町, 八百屋町1丁目, 南内町, 新内町, 寺島本町東, 一番町1丁目, 両国本町, 新蔵町
内 町 第 2	寺島本町西, 東出来島町, 南出来島町, 北出来島町, 出来島本町, 一番町2・3丁目, 八百屋町2・3丁目, 徳島町城内, 元町, 藍場町
沖 洲	南沖洲, 北沖洲, 金沢, 東沖洲
渭 東 第 1	福島, 新南福島, 末広1丁目1番2号・60号
渭 東 第 2	大和町, 安宅, 末広 (ただし1丁目1番2号・60号を除く), 南末広町
渭 東 第 3	住吉1・2・3・4丁目 (ただし4丁目8番を除く)
渭 東 第 4	城東町, 住吉4丁目8番・5・6丁目
渭 北 第 1	助任本町1・2・3・4丁目, 下助任町1・2丁目, 助任橋, 南前川町1丁目, 中前川町1丁目, 北前川町1丁目, 南常三島町, 中常三島町, 北常三島町
渭 北 第 2	南前川町2・3・4・5丁目, 中前川町2・3・4・5丁目, 北前川町2・3・4・5丁目, 下助任町3・4・5丁目, 吉野本町1・2・3・4丁目
渭 北 第 3	助任本町5・6・7丁目, 東吉野町, 上吉野町, 中吉野町1・2・3丁目
加 茂 第 1	南田宮1丁目, 北田宮1丁目, 田宮町灘, 上助任町, 吉野本町5・6丁目, 中吉野町4丁目
加 茂 第 2	南田宮2・3・4丁目, 北田宮2・3・4丁目, 春日1・2丁目, 北佐古一番町2番12号から26号・3番30号・4番7号・11号・28号, 北佐古二番町2番2号と19号から40号・3番・4番36号から38号
加 茂 第 3	南矢三町, 北矢三町1・2・3丁目・4丁目6・7・8・10番, 春日3丁目, 春日町
加 茂 名 第 1	鮎喰町, 庄町5丁目, 南島田町4丁目18番地から20番地の18
加 茂 名 第 2	蔵本町, 蔵本元町, 南蔵本町, 佐古八番町6番 (ただし9号の一部を除く) ・7番5号と8号から14号 (ただし5号の一部を除く) ・南佐古八番町4番 (ただし1号から12号を除く) ・5番 (ただし1号と4号から9号を除く), 加茂名町海宮
加 茂 名 第 3	南島田町1・2・3・4丁目 (ただし18番地から20番地の18を除く), 中島田町, 北島田町, 北矢三町4丁目1・2・3・4・5・9番
加 茂 名 第 4	名東町1・2丁目, 加茂名町東名東山
加 茂 名 第 5	庄町1・2・3・4丁目, 南庄町, 加茂名町庄山
加 茂 名 第 6	名東町3丁目, 加茂名町西名東山
川 内 第 1	川内町大松, 加賀須野, 中島 (ただし523番地から715番地を除く), 平石夷野, 平石夷野番外
川 内 第 2	川内町平石古田, 平石若宮, 平石住吉, 平石若松, 沖島, 上別宮南, 上別宮東, 上別宮北, 金岡, 鈴江南, 鈴江西, 鈴江北, 鈴江東, 竹須賀, 北原, 米津, 榎瀬 (ただし618番地から879番地の2・971番地の1を除く), 平石流通団地
川 内 第 3	川内町宮島本浦, 宮島錦野, 宮島浜, 旭野, 富吉, 富久, 下別宮東, 下別宮西, 小松東, 小松西, 小松北, 松ヶ枝, 松岡, 鶴島
川 内 第 4	川内町榎瀬618番地から879番地の2・971番地の1, 中島523番地から715番地
応 神 第 1	応神町古川, 中原 (ただし七軒原を除く)
応 神 第 2	応神町西貞方, 東貞方, 吉成, 中原字七軒原, 応神産業団地
不 動	不動本町, 不動西町, 不動北町, 不動東町
津 田 第 1	新浜本町2丁目, 4丁目1番1号から33号, 津田浜之町, 津田西町
津 田 第 2	津田町1・2・3丁目, 津田本町1・2・3丁目, 津田海岸町1・2・3・9・10・11・12番
津 田 第 3	新浜本町1丁目, 津田町4丁目, 津田本町4・5丁目, 津田海岸町4・5・6・7・8番
津 田 第 4	新浜町, 新浜本町3・4丁目 (ただし1番1号から33号を除く)
津 田 第 5	西新浜町
昭 和 第 1	昭和町1・2・3・4丁目, 中昭和町1・2・3・4丁目, 南昭和町1・2・3・4丁目, 万代町1・2・3・4丁目
昭 和 第 2	昭和町5・6・7・8丁目, 中昭和町5丁目, 南昭和町5・6・7丁目, 万代町5・6・7丁目

投票区名	所 属 区 域
東 富 田	栄町5・6丁目, 鷹匠町5・6丁目, 仲之町, 南仲之町, 富田浜, 富田橋, かしどき橋, 明神町, 伊月町, 秋田町, 中央通, 二軒屋町, 西二軒屋町1丁目, 南二軒屋町1丁目1番の一部
西 富 田	栄町1・2・3・4丁目, 鷹匠町1・2・3・4丁目, 大道, 幟町, 弓町, 伊賀町, 勢見町, 西富田町山分
新 町	両国橋, 東新町, 南新町, 西新町, 新町橋, 籠屋町, 富田町, 紺屋町, 東船場町, 西船場町, 東大工町, 西大工町, 東山手町, 西山手町, 寺町, 眉山町, 銀座, 南佐古一番町1番1号
佐 古 第 1	国道より北側の区域 佐古一番町9番から18番まで, 佐古二番町7番から19番まで, 佐古三番町7番から17番まで, 佐古四番町7番から13番まで, 佐古五番町9番から15番まで, 佐古六番町9番から12番まで, 佐古七番町5番から9番まで, 佐古八番町5番から9番まで, 北佐古一番町1番・2番(ただし12号から26号を除く)・3番(ただし30号を除く)・4番(ただし7号・11号・28号を除く)・5番・6番・7番, 北佐古二番町1番・2番(ただし2号と19号から40号を除く)・4番(ただし36号から38号を除く)・5番・6番
佐 古 第 2	国道より南側の区域 佐古一番町1番から8番まで, 佐古二番町1番から6番まで, 佐古三番町1番から6番まで, 佐古四番町, 1番から6番まで, 佐古五番町1番から8番まで, 佐古六番町1番から8番まで, 佐古七番町1番から4番まで, 佐古八番町1番から4番まで, 南佐古一番町, 南佐古二番町, 南佐古三番町, 南佐古四番町, 南佐古五番町, 南佐古六番町, 南佐古七番町, 南佐古八番町1・2・3番・4番1号から12号・5番1号と4号から9号・6番・7番, 佐古山町諏訪山, 佐古山町権宮
八 万 第 1	南二軒屋町石井利, 西山, 八万町中津浦, 中津山, 千鳥, 下千鳥, 福万山, 下福万, 上福万, 城南町1・2・3丁目
八 万 第 2	八万町法花, 法花谷, 法花谷山, 橋北, 二丈, 犬山, 大野, 沖須賀
八 万 第 3	八万町橋本, 向寺山, 夷山, 柿谷, 柿谷山, 大坪, 下長谷, 上長谷, 新貝, 寺山, 東山, 西山, 馬場山, 宮ノ谷, 奥畑, 川南
八 万 第 4	南二軒屋町1丁目(ただし1番の一部を除く)・2・3丁目, 神成, 新開, 西二軒屋町2丁目, 城南町4丁目, 八万町内浜, 藤井, 沖浜町, 沖浜, 問屋町
八 万 第 5	山城町, 山城西, 沖浜東
勝 占 第 1	勝占町, 西須賀町, 大松町, 三軒屋町, 雑賀町
勝 占 第 2	北山町, 大谷町, 方上町
勝 占 第 3	大原町, 論田町
多 家 良 第 1	丈六町, 渋野町南水窪, 多家良町吉田
多 家 良 第 2	渋野町(ただし南水窪を除く)
多 家 良 第 3	八多町(ただし中津・居内95番地を除く)
多 家 良 第 4	多家良町(ただし吉田を除く), 八多町中津・居内95番地
多 家 良 第 5	飯谷町
上 八 万 第 1	一宮町西丁541番地から1080番地, 紅葉山
上 八 万 第 2	一宮町東丁, 西丁1番地から540番地, 南丁, 僧津山, 谷又東山, 谷又西山, 谷又南山, 宇和山東山, 宇和山西山, 赤坂東山, 赤坂西山, 畑山, 片山, 城山, 前山, 福正東山, 福正西山, 下町
上 八 万 第 3	上八万町星河内, 上中筋, 下中筋, 川北, 川西, 北山, 東山, 中山, 巽山, 広田, 樋口, 花房
上 八 万 第 4	上八万町西地, 田中, 南山, 西山
入 田	入田町
国 府 第 1	国府町延命, 西矢野, 矢野
国 府 第 2	国府町早淵, 和田(ただし馬淵1番地から12番地を除く), 中, 観音寺, 府中
国 府 第 3	国府町南岩延, 北岩延, 和田字馬淵1番地から12番地
国 府 第 4	国府町日開, 池尻, 敷地, 桜間, 川原田, 東高輪, 西高輪, 花園, 井戸
国 府 第 5	国府町芝原(ただし天満・西沢・西ノ窪・川向を除く)
国 府 第 6	国府町西黒田, 佐野塚, 竜王, 芝原字天満・西沢・西ノ窪・川向
国 府 第 7	国府町東黒田

(6) 期日前投票・不在者投票・在外投票

ア 期日前投票日計表

参議院徳島県及び高知県選挙区選出議員選挙

	前 期 日 前	期日前投票							日計
		本庁	ふれあい	川内	上八万	国府	徳大	イオン	
6月23日(木)		326							326
6月24日(金)	303	507							507
6月25日(土)	395	609							609
6月26日(日)	638	776							776
6月27日(月)	587	618							618
6月28日(火)	463	653							653
6月29日(水)	532	656							656
6月30日(木)	422	582							582
7月1日(金)	594	565							565
7月2日(土)	589	821							821
7月3日(日)	829	1,111							1,111
7月4日(月)	1,959	546	494	182	103	297			1,622
7月5日(火)	1,687	607	505	173	105	240			1,630
7月6日(水)	1,959	921	624	235	103	338			2,221
7月7日(木)	2,685	975	590	186	97	275	121	1,546	3,790
7月8日(金)	3,086	1,150	536	229	112	316	123	1,742	4,208
7月9日(土)	5,478	1,423	930	454	200	611		3,144	6,762
合計	22,206	12,846	3,679	1,459	720	2,077	244	6,432	27,457

参議院比例代表選出議員選挙

	前 期 日 前	期日前投票							日計
		本庁	ふれあい	川内	上八万	国府	徳大	イオン	
6月23日(木)		326							326
6月24日(金)	304	507							507
6月25日(土)	395	610							610
6月26日(日)	640	778							778
6月27日(月)	587	618							618
6月28日(火)	463	653							653
6月29日(水)	532	656							656
6月30日(木)	422	583							583
7月1日(金)	595	565							565
7月2日(土)	591	821							821
7月3日(日)	829	1,111							1,111
7月4日(月)	1,961	546	494	182	103	297			1,622
7月5日(火)	1,687	607	505	173	105	241			1,631
7月6日(水)	1,964	922	624	235	103	338			2,222
7月7日(木)	2,686	975	589	186	97	275	121	1,545	3,788
7月8日(金)	3,087	1,150	536	230	112	316	123	1,742	4,209
7月9日(土)	5,481	1,423	932	454	200	611		3,144	6,764
合計	22,224	12,851	3,680	1,460	720	2,078	244	6,431	27,464

イ 不在者投票日計表

参議院徳島県及び高知県選挙区選出議員選挙

	不在者投票						日計	在外投票
	窓口	施設	郵便	滞在地	船員	特定国外		
6月24日(金)			6	1			7	
6月25日(土)			6	1			7	
6月26日(日)							0	
6月27日(月)			6	7			13	
6月28日(火)		16	2	5			23	
6月29日(水)		10	3	9			22	
6月30日(木)		26	4	7			37	
7月1日(金)		23	5	7			35	
7月2日(土)		7	2	9			18	
7月3日(日)			1	22			23	
7月4日(月)		2	1	27			30	
7月5日(火)		78		18			96	
7月6日(水)		104	1	24			129	2
7月7日(木)		350	3	38			391	19
7月8日(金)		135	3	28			166	
7月9日(土)		67		28			95	
7月10日(日)			1	50			51	
合計	0	818	44	281	0	0	1,143	21

参議院比例代表選出議員選挙

	不在者投票						日計	在外投票
	窓口	施設	郵便	滞在地	船員	特定国外		
6月24日(金)			6	1			7	
6月25日(土)			6	1			7	
6月26日(日)							0	
6月27日(月)			6	7			13	
6月28日(火)		16	2	5			23	
6月29日(水)		12	3	9			24	
6月30日(木)		26	4	7			37	
7月1日(金)		23	5	7			35	
7月2日(土)		7	2	9			18	
7月3日(日)			1	22			23	
7月4日(月)			1	27			28	
7月5日(火)		78		18			96	
7月6日(水)		104	2	24			130	2
7月7日(木)		346	3	38			387	19
7月8日(金)		135	3	28			166	
7月9日(土)		67		28			95	
7月10日(日)			1	50			51	
合計	0	814	45	281	0	0	1,140	21

注) 窓口欄は、選挙期日には満18歳である者が、投票所に来所した時点では18歳未満であったため、現に選挙権を有しないものとして不在者投票を行った件数

ウ 期日前投票所窓口来場者状況（徳島県及び高知県選挙区）

区 分	来場者数	構成比	区 分	来場者数	構成比
8時30分～17時	22,767	82.92%	10代	237	0.86%
17時～18時	2,161	7.87%	20代	1,872	6.82%
18時～19時	1,716	6.25%	30代	3,150	11.47%
19時～20時	813	2.96%	40代	4,204	15.31%
合 計	27,457	100.00%	50代	4,981	18.14%
			60代	5,457	19.87%
			70代以上	7,556	27.52%
			合 計	27,457	100.00%

エ 期日前投票・不在者投票の事由別内訳

事由別内訳	選挙区		比例代表	
	期日前投票	不在者投票	期日前投票	不在者投票
仕事、学業、その他に従事	14,126	115	14,127	115
用事、レジャー等のため、他の市区町村又は投票区域外に外出、旅行、滞在	12,523	13	12,524	13
病気、負傷、出産、身体障害等のため歩行困難	645	820	650	816
住所移転のため、他の市区町村に居住	80	151	80	151
天災又は悪天候のため、投票所への到達が困難	83	0	83	0
郵便投票該当者（※特例郵便投票3を含む）	/	40	/	41
郵便投票該当者（代理記載）		4		4
選挙人名簿登録証明書（船員・指定港）	0	0	0	0
合 計	27,457	1,143	27,464	1,140

オ 在外投票等の状況

選挙区

	当日有権者数	投票状況					計	棄権者数	投票率
		在外公館投票	郵便等投票	日本国内における投票					
				期日前	不在者	当日投票			
男	40	5	0	0	0	0	5	35	12.50%
女	82	16	0	2	1	0	19	63	23.17%
計	122	21	0	2	1	0	24	98	19.67%

比例代表

	当日有権者数	投票状況					計	棄権者数	投票率
		在外公館投票	郵便等投票	日本国内における投票					
				期日前	不在者	当日投票			
男	40	5	0	0	0	0	5	35	12.50%
女	82	16	0	2	1	0	19	63	23.17%
計	122	21	0	2	1	0	24	98	19.67%

カ 不在者投票の管理者別内訳

区分	選挙人の属する市町村の選挙管理委員会委員長に対してなしたものの	業務地又は旅行地の市町村の選挙管理委員会委員長に対してなしたものの	船長に対してなしたものの	病院長、老人ホームの長、国立保養所長、身体障害者支援施設又は保護施設の長に対してなしたものの	刑事施設の長、警察留置場の留置業務管理者に対してなしたものの	少年院長又は婦人補導院長に対してなしたものの	法第49条第2項の該当者で郵便による不在者投票をなしたものの	特定国外派遣組織の長に対してなしたものの	合計
選挙区	0	280	0	817	1	1	44	0	1,143
比例代表	0	280	0	813	1	1	45	0	1,140

キ 不在者投票の投票用紙等の請求及び交付

区分		投票用紙等の請求				交付				
		直接		郵送 (滞在地等)	合計	直接	郵送	小計	交付を拒絶したものの	合計
		本人 (18歳未満)	代理人 (施設等)							
選挙人の属する市町村において不在者投票用紙を交付したものの	選挙区	0	944	370	1,314	0	1,314	1,314	0	1,314
	比例代表	0	943	371	1,314	0	1,314	1,314	0	1,314
指定港の市町村において他市町村の船員に不在者投票用紙を交付したものの	選挙区	0	0	0	0	0	0	0	0	0
	比例代表	0	0	0	0	0	0	0	0	0

ク 不在者投票及び在外投票の受理・不受理

区分	投票管理者において受理と決定し、かつ拒否の決定をしなかったものの	投票管理者において不受理と拒否の決定をしたもの			合計
		開票管理者において受理と決定したもの	開票管理者において不受理と決定したもの	計	
選挙区	1,163	0	1	1	1,164
比例代表	1,160	0	1	1	1,161



## (7) 不在者投票における外部立会人

ア 行政区ごとの外部立会人選定人数及び指定施設一覧

徳島市における指定施設一覧表 (R4.6.15 現在)

行政区	人数	名 称	所 在 地
内町	4	医療法人日比野病院	徳島市寺島本町東2丁目14番地
		中洲八木病院	徳島市中洲町1丁目31番地
		リバーサイドのぞみ病院	徳島市中徳島町2丁目97-1
		伊月病院	徳島市徳島町2丁目54番地
		医療法人福田整形外科病院	徳島市南内町1丁目34番地
		住宅型有料老人ホーム エクセレント両国ガーデンヒルズ	徳島市両国本町1丁目13番地
新町			
西富田	2	医療法人平成博愛会 徳島平成病院	徳島市伊賀町3丁目19-2
東富田		大久保病院	徳島市大道2丁目30番地
昭和	1	田岡病院	徳島市万代町4丁目2番地2
渭東	3	阿波老人ホーム 白寿園	徳島市住吉4丁目11番10号
		阿波老人ホーム 仙寿園	徳島市住吉4丁目11番10号
		医療法人養生園 TAOKAこころの医療センター	徳島市城東町2丁目7-9
渭北		徳島健生病院	徳島市下助任町4丁目9番地
		医療法人橋本病院	徳島市中常三島町3-22
		徳島市民病院	徳島市北常三島町2丁目34番地
佐古		善成病院	徳島市佐古三番町7番3号
		住宅型有料老人ホーム ビバリーヒルズ虹の橋	徳島市佐古二番町5-22
		鈴江病院	徳島市佐古八番町4
		ケアハウス あすか	徳島市北佐古一番町1-6
		医療法人川島会 川島病院	徳島市北佐古一番町1番39号
沖洲	1	医療法人喜久寿会 老人保健施設 平成苑	徳島市南末広町4-57
		木下病院	徳島市南末広町4-70
加茂	2	稲山病院	徳島市南田宮4丁目3番9号
		むつみホスピタル	徳島市南矢三町3丁目11-23
		介護老人保健施設 三成会キュアセンター	徳島市南矢三町3丁目3-31
加茂名	3	徳島県立中央病院	徳島市蔵本町1丁目10-3
		徳島大学病院	徳島市蔵本町2丁目50-1
		住宅型有料老人ホーム アムステルダム虹の橋	徳島市中島田町3丁目27番地2
		介護付有料老人ホーム コートダジュール虹の橋	徳島市中島田町3丁目64番地
		老人保健施設 エルダリーガーデン	徳島市南庄町4丁目60
		眉山園	徳島市南庄町5丁目77-3
		東洋病院	徳島市北島田町1丁目160-2
		医療法人三成会 水の都記念病院	徳島市北島田町1丁目45-2
		介護老人保健施設 名月苑	徳島市名東町1丁目91
		特別養護老人ホーム かもな園	徳島市名東町2丁目454番地
		介護老人保健施設 カサ・デ・エスプランサ	徳島市名東町2丁目650-35
		そよかぜ病院	徳島市名東町2丁目650番地の35
		天満病院	徳島市蔵本町1丁目5番地1
		松永病院	徳島市南庄町4丁目63番地1
不動			

行政区	人数	名 称	所 在 地
津田	2	医療法人第一病院	徳島市新浜本町1丁目7-10
		田村病院	徳島市新浜本町2丁目2-5
		近藤内科病院	徳島市西新浜町1丁目6-25
		介護老人保健施設 ロイヤルヘルスケア	徳島市西新浜町2丁目3-33
		医療法人慈成会 寺沢病院	徳島市津田西町1丁目2-30
川内	2	軽費老人ホーム 水光苑	徳島市川内町榎瀬112番地
		介護老人保健施設 わかくさ	徳島市川内町小松西88
		松村病院	徳島市川内町鶴島162
		特別養護老人ホーム 青香園	徳島市川内町平石住吉183番地
応神	2	中瀬病院	徳島市応神町古川字戎子野97番地の1
		介護老人保健施設 ライフケア応神	徳島市応神町古川字日ノ上32番地1
		健祥苑	徳島市応神町古川字北25-1
		特別養護老人ホーム 健祥会モルダウ	徳島市応神町古川字北36
八万	3	眉山病院	徳島市西二軒屋町2丁目39-2
		協立病院	徳島市八万町寺山13番地2
		協立病院医療院	徳島市八万町寺山13番地2
		亀井病院	徳島市八万町寺山231
		森岡病院	徳島市八万町大野5-1
		医療法人敬老会 老人保健施設 ユート	徳島市八万町大野5-1
		特別養護老人ホーム ピア	徳島市八万町大野5-5
勝占	2	介護老人福祉施設 ヴィラ勝占	徳島市勝占町松成43-1
		ケアハウス エルベ	徳島市勝占町松成46番地
		老人保健施設 平成アメニティ	徳島市勝占町惣田17-1
		医療法人平成博愛会 博愛記念病院	徳島市勝占町惣田9
		ケアハウス あさがお	徳島市大原町外籠47番地4
		特別養護老人ホーム 大神子園	徳島市大原町大神子16番地の2
		リハビリテーション大神子病院	徳島市大原町大神子19
		リハビリテーション大神子病院 介護医療院	徳島市大原町大神子19
		林病院	徳島市大原町東千代ヶ丸19-52
		保岡クリニック論田病院	徳島市論田町大江6-1
		住宅型有料老人ホーム レジデント勝占	徳島市勝占町松成50-1
多家良	1	介護老人保健施設 すだちの園	徳島市丈六町行正25番地
		城南病院	徳島市丈六町行正27-1
		介護老人保健施設 リハビリセンターグリーン丈六	徳島市丈六町山根51番地
		虹の橋 葵ホスピタル	徳島市八多町小倉76
		特別養護老人ホーム 青葉荘	徳島市飯谷町上里42-1
上八万	1	介護老人保健施設 さくらの郷	徳島市下町本丁59-12
		特別養護老人ホーム やまもも荘	徳島市下町本丁59-19
		介護老人保健施設 清寿園	徳島市上八万町中山83-1
入田			
国府	4	医療法人明和会 たまき青空病院	徳島市国府町早淵字北カシヤ56番地1
		介護老人保健施設 国府リハビリテーション フェニックス	徳島市国府町井戸字左ヶ池39-1
		ケアハウス 健祥会ひまわり	徳島市国府町東高輪字天満347-1
計	30	81施設	

イ 指定施設への外部立会人派遣状況

指定施設名	施設住所	投票日	投票時間
障害者支援施設 健祥苑	徳島市宍神町古川字北25-1	7月4日（月）	13:00
障害者支援施設 眉山園	徳島市南庄町5丁目77-3	7月5日（火）	9:30
特別養護老人ホーム 健祥会 モルダウ	徳島市宍神町古川字北36	7月5日（火）	13:30
医療法人若葉会 近藤内科病院	徳島市西新浜町1丁目6-25	7月6日（水）	10:30
老人保健施設 ユート	徳島市八万町大野5-1	7月7日（木）	10:30
特別養護老人ホーム ピア	徳島市八万町大野5-5	7月7日（木）	11:00

(8) 投票結果

ア 投票速報

当日有権者数

	男	女	計
徳島市	99,059	112,380	211,439
徳島市（在外含む）	99,099	112,462	211,561
県全体	293,268	325,601	618,869
県全体（在外含む）	293,386	325,808	619,194

参議院徳島県及び高知県選挙区選出議員選挙

区 分		投票者数			投票率 (%)		
		男	女	計	男	女	計
全投票区	10時00分現在	7,881	7,146	15,027	7.96%	6.36%	7.11%
	11時00分現在	11,617	11,301	22,918	11.73%	10.06%	10.84%
	14時00分現在	18,699	18,544	37,243	18.88%	16.50%	17.61%
	16時00分現在	22,685	22,751	45,436	22.90%	20.24%	21.49%
	18時00分現在	27,057	28,021	55,078	27.31%	24.93%	26.05%
	19時30分現在	30,412	31,884	62,296	30.70%	28.37%	29.46%
	最終	43,732	48,730	92,462	44.13%	43.33%	43.70%
県全体	最終	135,057	148,065	283,122	46.03%	45.45%	45.72%
選挙区	最終	263,295	301,225	564,520	46.14%	46.87%	46.53%

参議院比例代表選出議員選挙

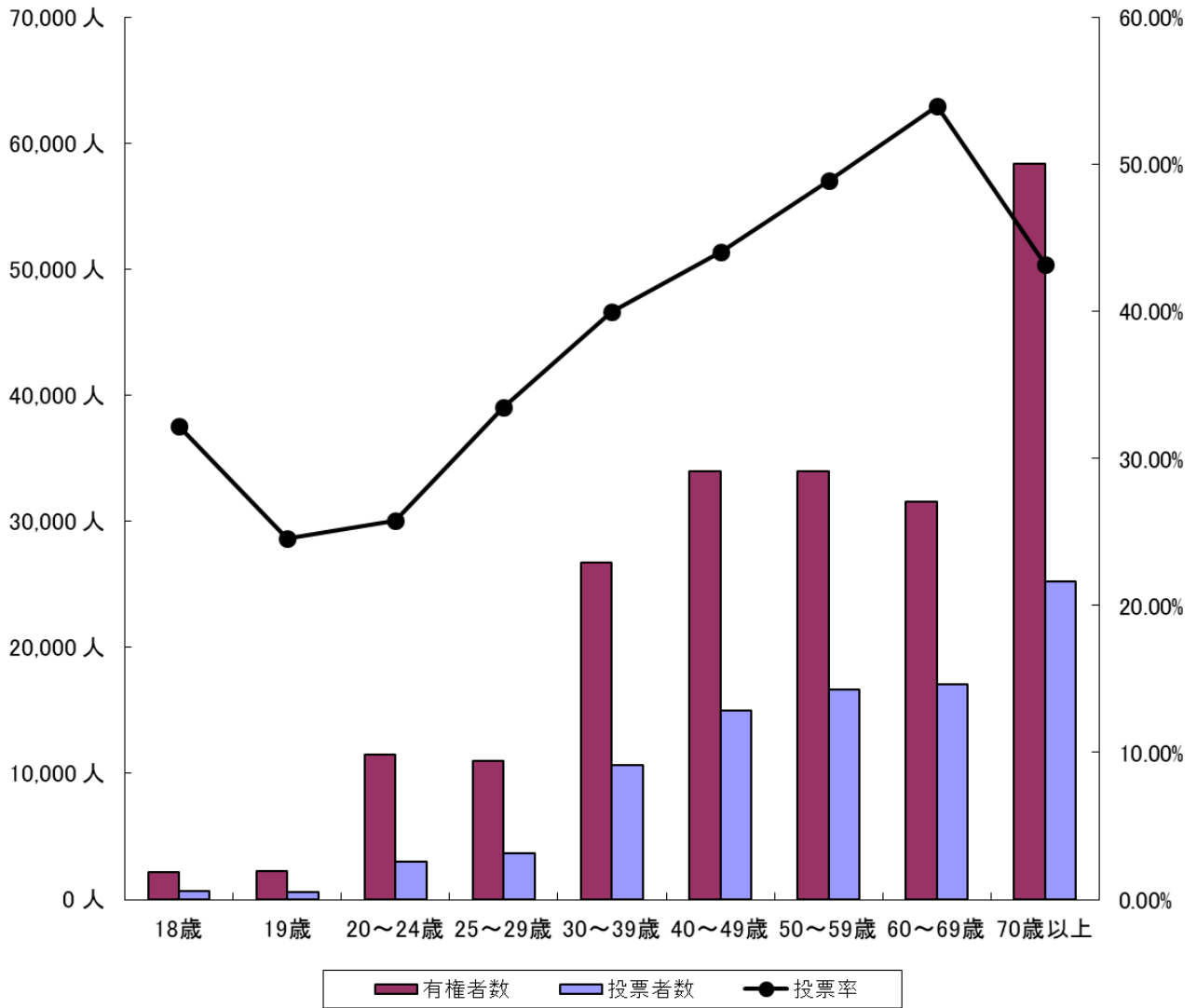
区 分		投票者数			投票率 (%)		
		男	女	計	男	女	計
徳島市	20時00分現在	43,718	48,736	92,454	44.12%	43.34%	43.70%
県全体	20時00分現在	135,035	148,059	283,094	46.03%	45.44%	45.72%

イ 行政区別年代別投票状況（参議院徳島県及び高知県選挙区選出議員選挙）

地区	項目	18歳	19歳	20～24歳	25～29歳	30～39歳	40～49歳	50～59歳	60～69歳	70歳以上	合計
内町	有権者数	42	42	177	156	461	796	774	669	1,549	4,666
	投票者数	14	11	47	60	213	409	442	364	729	2,289
	投票率	33.33%	26.19%	26.55%	38.46%	46.20%	51.38%	57.11%	54.41%	47.06%	49.06%
沖洲	有権者数	92	97	466	538	1,268	1,473	1,327	1,213	2,118	8,592
	投票者数	23	17	115	140	416	601	569	620	912	3,413
	投票率	25.00%	17.53%	24.68%	26.02%	32.81%	40.80%	42.88%	51.11%	43.06%	39.72%
渭東	有権者数	172	227	1,138	934	2,146	2,787	3,247	2,801	4,687	18,139
	投票者数	52	60	282	342	880	1,247	1,619	1,582	2,126	8,190
	投票率	30.23%	26.43%	24.78%	36.62%	41.01%	44.74%	49.86%	56.48%	45.36%	45.15%
渭北	有権者数	124	130	648	414	1,193	1,731	1,692	1,500	2,603	10,035
	投票者数	39	35	188	171	624	967	925	918	1,278	5,145
	投票率	31.45%	26.92%	29.01%	41.30%	52.31%	55.86%	54.67%	61.20%	49.10%	51.27%
加茂	有権者数	198	240	1,060	1,138	3,086	3,526	3,178	2,493	4,146	19,065
	投票者数	67	56	243	405	1,278	1,558	1,538	1,315	1,783	8,243
	投票率	33.84%	23.33%	22.92%	35.59%	41.41%	44.19%	48.40%	52.75%	43.01%	43.24%
加茂名	有権者数	208	218	1,238	1,448	2,831	3,112	3,286	2,956	5,547	20,844
	投票者数	74	48	352	490	1,071	1,167	1,462	1,447	2,055	8,166
	投票率	35.58%	22.02%	28.43%	33.84%	37.83%	37.50%	44.49%	48.95%	37.05%	39.18%
川内	有権者数	173	144	899	784	1,612	2,359	2,388	1,903	3,620	13,882
	投票者数	66	34	214	236	582	993	1,167	1,039	1,609	5,940
	投票率	38.15%	23.61%	23.80%	30.10%	36.10%	42.09%	48.87%	54.60%	44.45%	42.79%
応神	有権者数	41	48	250	238	575	650	617	700	1,354	4,473
	投票者数	15	12	57	57	210	256	265	331	536	1,739
	投票率	36.59%	25.00%	22.80%	23.95%	36.52%	39.38%	42.95%	47.29%	39.59%	38.88%
不動	有権者数	16	17	88	86	164	259	331	379	773	2,113
	投票者数	3	3	24	22	37	57	112	131	232	621
	投票率	18.75%	17.65%	27.27%	25.58%	22.56%	22.01%	33.84%	34.56%	30.01%	29.39%
津田	有権者数	123	112	602	592	1,385	1,943	1,999	1,889	3,579	12,224
	投票者数	47	24	153	188	530	818	970	983	1,651	5,364
	投票率	38.21%	21.43%	25.42%	31.76%	38.27%	42.10%	48.52%	52.04%	46.13%	43.88%
昭和	有権者数	60	87	494	445	1,108	1,337	1,501	1,194	2,277	8,503
	投票者数	26	25	143	156	494	653	776	672	990	3,935
	投票率	43.33%	28.74%	28.95%	35.06%	44.58%	48.84%	51.70%	56.28%	43.48%	46.28%
東富田	有権者数	39	44	224	242	563	793	905	944	1,838	5,592
	投票者数	12	10	51	63	244	365	438	535	849	2,567
	投票率	30.77%	22.73%	22.77%	26.03%	43.34%	46.03%	48.40%	56.67%	46.19%	45.90%
西富田	有権者数	12	10	57	68	150	209	227	287	590	1,610
	投票者数	2	0	12	28	66	85	114	171	286	764
	投票率	16.67%	0.00%	21.05%	41.18%	44.00%	40.67%	50.22%	59.58%	48.47%	47.45%
新町	有権者数	5	15	75	78	131	238	275	279	587	1,683
	投票者数	1	2	24	39	55	121	154	177	297	870
	投票率	20.00%	13.33%	32.00%	50.00%	41.98%	50.84%	56.00%	63.44%	50.60%	51.69%
佐古	有権者数	82	91	493	440	1,058	1,361	1,485	1,493	2,924	9,427
	投票者数	19	27	140	149	460	696	787	898	1,289	4,465
	投票率	23.17%	29.67%	28.40%	33.86%	43.48%	51.14%	53.00%	60.15%	44.08%	47.36%
八万	有権者数	238	202	1,278	1,249	3,154	3,807	3,625	3,342	5,965	22,860
	投票者数	80	54	297	442	1,336	1,748	1,846	1,846	2,742	10,391
	投票率	33.61%	26.73%	23.24%	35.39%	42.36%	45.92%	50.92%	55.24%	45.97%	45.45%
勝占	有権者数	162	172	757	709	1,986	2,419	2,170	2,098	3,836	14,309
	投票者数	39	38	207	246	726	1,006	1,058	1,120	1,639	6,079
	投票率	24.07%	22.09%	27.34%	34.70%	36.56%	41.59%	48.76%	53.38%	42.73%	42.48%
多家良	有権者数	50	74	243	186	603	830	762	913	1,823	5,484
	投票者数	15	22	59	70	227	391	402	503	773	2,462
	投票率	30.00%	29.73%	24.28%	37.63%	37.65%	47.11%	52.76%	55.09%	42.40%	44.89%
上八万	有権者数	72	58	310	254	789	993	1,092	1,381	2,462	7,411
	投票者数	26	16	81	90	313	407	502	770	1,077	3,282
	投票率	36.11%	27.59%	26.13%	35.43%	39.67%	40.99%	45.97%	55.76%	43.74%	44.29%
入田	有権者数	7	10	44	38	114	154	145	211	419	1,142
	投票者数	2	2	14	6	40	64	70	110	151	459
	投票率	28.57%	20.00%	31.82%	15.79%	35.09%	41.56%	48.28%	52.13%	36.04%	40.19%
国府	有権者数	240	222	954	922	2,383	3,157	2,950	2,900	5,657	19,385
	投票者数	73	59	259	275	896	1,358	1,409	1,512	2,213	8,054
	投票率	30.42%	26.58%	27.15%	29.83%	37.60%	43.02%	47.76%	52.14%	39.12%	41.55%
在外	有権者数	0	0	2	2	13	29	30	20	26	122
	投票者数	0	0	1	2	5	6	5	3	2	24
	投票率	0.00%	0.00%	50.00%	100.00%	38.46%	20.69%	16.67%	15.00%	7.69%	19.67%
合計	有権者数	2,156	2,260	11,497	10,961	26,773	33,963	34,006	31,565	58,380	211,561
	投票者数	695	555	2,963	3,677	10,703	14,973	16,630	17,047	25,219	92,462
	投票率	32.24%	24.56%	25.77%	33.55%	39.98%	44.09%	48.90%	54.01%	43.20%	43.70%

ウ 年代別投票者数（参議院徳島県及び高知県選挙区選出議員選挙）

年齢階層	18歳	19歳	20～24歳	25～29歳	30～39歳	40～49歳	50～59歳	60～69歳	70歳以上	全 体
投票率	32.24%	24.56%	25.77%	33.55%	39.98%	44.09%	48.90%	54.01%	43.20%	43.70%
有権者数	2,156	2,260	11,497	10,961	26,773	33,963	34,006	31,565	58,380	211,561
構成比	1.02%	1.07%	5.43%	5.18%	12.65%	16.05%	16.07%	14.92%	27.59%	100.00%
投票者数	695	555	2,963	3,677	10,703	14,973	16,630	17,047	25,219	92,462
構成比	0.75%	0.60%	3.20%	3.98%	11.58%	16.19%	17.99%	18.44%	27.27%	100.00%



エ 投票結果

参議院徳島県及び高知県選挙区選出議員選挙

投票区	当日有権者数			投票者総数			投票者内訳			投票率最終		
	男	女	計	男	女	計	代理	点字	仮投	男	女	計
内町1	1,515	1,800	3,315	398	410	808				26.27%	22.78%	24.37%
内町2	616	735	1,351	196	218	414				31.82%	29.66%	30.64%
沖洲	4,091	4,501	8,592	1,059	1,073	2,132				25.89%	23.84%	24.81%
渭東1	1,000	1,182	2,182	351	382	733	1			35.10%	32.32%	33.59%
渭東2	3,733	4,521	8,254	913	950	1,863		1		24.46%	21.01%	22.57%
渭東3	2,414	2,517	4,931	753	745	1,498	1			31.19%	29.60%	30.38%
渭東4	1,298	1,474	2,772	419	455	874				32.28%	30.87%	31.53%
渭北1	1,521	1,640	3,161	557	574	1,131	1			36.62%	35.00%	35.78%
渭北2	1,510	1,719	3,229	616	643	1,259	2			40.79%	37.41%	38.99%
渭北3	1,733	1,912	3,645	606	658	1,264				34.97%	34.41%	34.68%
加茂1	1,740	2,018	3,758	531	629	1,160	2			30.52%	31.17%	30.87%
加茂2	3,616	4,162	7,778	1,144	1,279	2,423				31.64%	30.73%	31.15%
加茂3	3,512	4,017	7,529	1,193	1,300	2,493				33.97%	32.36%	33.11%
加茂名1	1,037	1,238	2,275	311	353	664				29.99%	28.51%	29.19%
加茂名2	600	702	1,302	180	189	369				30.00%	26.92%	28.34%
加茂名3	2,579	3,033	5,612	694	751	1,445	2			26.91%	24.76%	25.75%
加茂名4	2,829	3,373	6,202	812	902	1,714	1			28.70%	26.74%	27.64%
加茂名5	1,487	1,542	3,029	450	500	950	3			30.26%	32.43%	31.36%
加茂名6	1,119	1,305	2,424	383	391	774	1			34.23%	29.96%	31.93%
川内1	1,610	1,690	3,300	525	517	1,042				32.61%	30.59%	31.58%
川内2	3,071	3,350	6,421	900	958	1,858	1			29.31%	28.60%	28.94%
川内3	1,561	1,755	3,316	469	497	966				30.04%	28.32%	29.13%
川内4	429	416	845	121	104	225				28.21%	25.00%	26.63%
応神1	771	871	1,642	203	226	429				26.33%	25.95%	26.13%
応神2	1,357	1,474	2,831	446	429	875	1			32.87%	29.10%	30.91%
不動	988	1,125	2,113	232	236	468	5			23.48%	20.98%	22.15%
津田1	472	516	988	138	137	275				29.24%	26.55%	27.83%
津田2	1,444	1,658	3,102	415	466	881				28.74%	28.11%	28.40%
津田3	1,185	1,355	2,540	431	441	872				36.37%	32.55%	34.33%
津田4	1,504	1,685	3,189	481	504	985				31.98%	29.91%	30.89%
津田5	1,148	1,257	2,405	386	434	820				33.62%	34.53%	34.10%
昭和1	1,585	1,852	3,437	572	574	1,146				36.09%	30.99%	33.34%
昭和2	2,365	2,701	5,066	704	703	1,407				29.77%	26.03%	27.77%
東富田	2,569	3,023	5,592	768	846	1,614	2			29.89%	27.99%	28.86%
西富田	748	862	1,610	231	251	482				30.88%	29.12%	29.94%
新町	772	911	1,683	284	302	586				36.79%	33.15%	34.82%
佐古1	1,738	2,035	3,773	595	641	1,236	2			34.23%	31.50%	32.76%
佐古2	2,569	3,085	5,654	977	1,053	2,030				38.03%	34.13%	35.90%
八万1	2,841	3,419	6,260	992	1,097	2,089	1	1		34.92%	32.09%	33.37%
八万2	1,057	1,208	2,265	378	405	783				35.76%	33.53%	34.57%
八万3	3,310	3,736	7,046	1,072	1,049	2,121				32.39%	28.08%	30.10%
八万4	2,334	2,691	5,025	684	748	1,432	1	2		29.31%	27.80%	28.50%
八万5	1,041	1,223	2,264	344	353	697				33.05%	28.86%	30.79%
勝占1	2,503	2,866	5,369	773	800	1,573				30.88%	27.91%	29.30%
勝占2	1,404	1,493	2,897	463	437	900		1		32.98%	29.27%	31.07%
勝占3	2,882	3,161	6,043	876	887	1,763	3			30.40%	28.06%	29.17%
多家良1	1,303	1,438	2,741	473	484	957				36.30%	33.66%	34.91%
多家良2	310	338	648	121	121	242				39.03%	35.80%	37.35%
多家良3	365	376	741	101	104	205				27.67%	27.66%	27.67%
多家良4	432	450	882	148	161	309	1			34.26%	35.78%	35.03%
多家良5	220	252	472	81	74	155				36.82%	29.37%	32.84%
上八万1	160	171	331	18	14	32	1			11.25%	8.19%	9.67%
上八万2	640	703	1,343	147	128	275				22.97%	18.21%	20.48%
上八万3	1,353	1,522	2,875	421	421	842				31.12%	27.66%	29.29%
上八万4	1,345	1,517	2,862	551	626	1,177				40.97%	41.27%	41.13%
入田	581	561	1,142	172	154	326				29.60%	27.45%	28.55%
国府1	688	719	1,407	174	171	345				25.29%	23.78%	24.52%
国府2	3,861	4,376	8,237	1,208	1,300	2,508	4			31.29%	29.71%	30.45%
国府3	587	637	1,224	172	148	320	1			29.30%	23.23%	26.14%
国府4	2,518	2,844	5,362	845	842	1,687	1			33.56%	29.61%	31.46%
国府5	393	441	834	113	114	227				28.75%	25.85%	27.22%
国府6	852	964	1,816	271	281	552				31.81%	29.15%	30.40%
国府7	243	262	505	84	75	159				34.57%	28.63%	31.49%
期日前不在者				12,062	15,393	27,455		15				
在外	40	82	122	5	19	24				12.50%	23.17%	19.67%
合計	99,099	112,462	211,561	43,732	48,730	92,462	38	20		44.13%	43.33%	43.70%

参議院徳島県及び高知県選挙区選出議員選挙（徳島県全体・選挙区）

区 分	有 権 者 数			投 票 者 数			投 票 率		
	男	女	計	男	女	計	男	女	計
徳 島 市	99,099	112,462	211,561	43,732	48,730	92,462	44.13%	43.33%	43.70%
鳴 門 市	22,705	25,220	47,925	9,242	10,367	19,609	40.70%	41.11%	40.92%
小 松 島 市	15,243	16,342	31,585	7,146	7,570	14,716	46.88%	46.32%	46.59%
阿 南 市	28,932	31,081	60,013	14,128	15,358	29,486	48.83%	49.41%	49.13%
吉 野 川 市	16,046	17,995	34,041	7,474	8,280	15,754	46.58%	46.01%	46.28%
阿 波 市	14,814	16,081	30,895	6,260	6,626	12,886	42.26%	41.20%	41.71%
美 馬 市	11,324	12,605	23,929	5,545	6,018	11,563	48.97%	47.74%	48.32%
三 好 市	9,978	11,288	21,266	5,188	5,677	10,865	51.99%	50.29%	51.09%
勝 浦 町	2,064	2,288	4,352	1,163	1,304	2,467	56.35%	56.99%	56.69%
上 勝 町	632	694	1,326	411	423	834	65.03%	60.95%	62.90%
佐那河内村	942	1,035	1,977	567	605	1,172	60.19%	58.45%	59.28%
石 井 町	10,016	11,266	21,282	4,727	5,190	9,917	47.19%	46.07%	46.60%
神 山 町	2,123	2,369	4,492	1,153	1,187	2,340	54.31%	50.11%	52.09%
那 賀 町	3,256	3,628	6,884	1,895	2,144	4,039	58.20%	59.10%	58.67%
牟 岐 町	1,625	1,848	3,473	962	1,162	2,124	59.20%	62.88%	61.16%
美 波 町	2,597	2,973	5,570	1,474	1,735	3,209	56.76%	58.36%	57.61%
海 陽 町	3,683	4,057	7,740	1,987	2,413	4,400	53.95%	59.48%	56.85%
松 茂 町	6,155	6,208	12,363	2,691	2,649	5,340	43.72%	42.67%	43.19%
北 島 町	9,169	10,005	19,174	4,165	4,432	8,597	45.42%	44.30%	44.84%
藍 住 町	13,813	15,167	28,980	5,911	6,364	12,275	42.79%	41.96%	42.36%
板 野 町	5,381	5,872	11,253	2,336	2,458	4,794	43.41%	41.86%	42.60%
上 板 町	4,736	5,213	9,949	2,042	2,130	4,172	43.12%	40.86%	41.93%
つるぎ町	3,393	3,942	7,335	2,013	2,245	4,258	59.33%	56.95%	58.05%
東みよし町	5,660	6,169	11,829	2,845	2,998	5,843	50.27%	48.60%	49.40%
徳 島 県	293,386	325,808	619,194	135,057	148,065	283,122	46.03%	45.45%	45.72%
高 知 県	277,280	316,849	594,129	128,238	153,160	281,398	46.25%	48.34%	47.36%
選 挙 区 計	570,666	642,657	1,213,323	263,295	301,225	564,520	46.14%	46.87%	46.53%



参議院比例代表選出議員選挙

投票区	当日有権者数			投票者総数			投票者内訳			投票率最終		
	男	女	計	男	女	計	代理	点字	仮投	男	女	計
内町 1	1,515	1,800	3,315	398	410	808				26.27%	22.78%	24.37%
内町 2	616	735	1,351	196	218	414				31.82%	29.66%	30.64%
沖 洲	4,091	4,501	8,592	1,059	1,069	2,128				25.89%	23.75%	24.77%
渭東 1	1,000	1,182	2,182	351	382	733	1			35.10%	32.32%	33.59%
渭東 2	3,733	4,521	8,254	912	951	1,863		1		24.43%	21.04%	22.57%
渭東 3	2,414	2,517	4,931	753	745	1,498	1			31.19%	29.60%	30.38%
渭東 4	1,298	1,474	2,772	419	455	874				32.28%	30.87%	31.53%
渭北 1	1,521	1,640	3,161	557	574	1,131	1			36.62%	35.00%	35.78%
渭北 2	1,510	1,719	3,229	616	642	1,258	2			40.79%	37.35%	38.96%
渭北 3	1,733	1,912	3,645	606	658	1,264				34.97%	34.41%	34.68%
加茂 1	1,740	2,018	3,758	531	629	1,160	2			30.52%	31.17%	30.87%
加茂 2	3,616	4,162	7,778	1,144	1,279	2,423				31.64%	30.73%	31.15%
加茂 3	3,512	4,017	7,529	1,189	1,302	2,491				33.86%	32.41%	33.09%
加茂名 1	1,037	1,238	2,275	311	353	664				29.99%	28.51%	29.19%
加茂名 2	600	702	1,302	180	189	369				30.00%	26.92%	28.34%
加茂名 3	2,579	3,033	5,612	694	751	1,445	2			26.91%	24.76%	25.75%
加茂名 4	2,829	3,373	6,202	812	902	1,714	1			28.70%	26.74%	27.64%
加茂名 5	1,487	1,542	3,029	450	500	950	3			30.26%	32.43%	31.36%
加茂名 6	1,119	1,305	2,424	383	391	774	1			34.23%	29.96%	31.93%
川内 1	1,610	1,690	3,300	525	517	1,042				32.61%	30.59%	31.58%
川内 2	3,071	3,350	6,421	900	958	1,858	1			29.31%	28.60%	28.94%
川内 3	1,561	1,755	3,316	469	497	966				30.04%	28.32%	29.13%
川内 4	429	416	845	121	104	225				28.21%	25.00%	26.63%
応神 1	771	871	1,642	203	226	429				26.33%	25.95%	26.13%
応神 2	1,357	1,474	2,831	446	429	875	1			32.87%	29.10%	30.91%
不 動	988	1,125	2,113	232	236	468	5			23.48%	20.98%	22.15%
津田 1	472	516	988	138	137	275	1			29.24%	26.55%	27.83%
津田 2	1,444	1,658	3,102	415	466	881				28.74%	28.11%	28.40%
津田 3	1,185	1,355	2,540	431	441	872				36.37%	32.55%	34.33%
津田 4	1,504	1,685	3,189	481	504	985				31.98%	29.91%	30.89%
津田 5	1,148	1,257	2,405	386	434	820				33.62%	34.53%	34.10%
昭和 1	1,585	1,852	3,437	572	574	1,146				36.09%	30.99%	33.34%
昭和 2	2,365	2,701	5,066	704	703	1,407				29.77%	26.03%	27.77%
東富田	2,569	3,023	5,592	771	844	1,615	2			30.01%	27.92%	28.88%
西富田	748	862	1,610	231	251	482				30.88%	29.12%	29.94%
新 町	772	911	1,683	284	302	586				36.79%	33.15%	34.82%
佐古 1	1,738	2,035	3,773	595	641	1,236	2			34.23%	31.50%	32.76%
佐古 2	2,569	3,085	5,654	971	1,059	2,030				37.80%	34.33%	35.90%
八万 1	2,841	3,419	6,260	991	1,097	2,088	1	1		34.88%	32.09%	33.35%
八万 2	1,057	1,208	2,265	378	405	783				35.76%	33.53%	34.57%
八万 3	3,310	3,736	7,046	1,068	1,052	2,120				32.27%	28.16%	30.09%
八万 4	2,334	2,691	5,025	686	746	1,432	2	2		29.39%	27.72%	28.50%
八万 5	1,041	1,223	2,264	344	353	697				33.05%	28.86%	30.79%
勝占 1	2,503	2,866	5,369	773	798	1,571				30.88%	27.84%	29.26%
勝占 2	1,404	1,493	2,897	463	437	900		1		32.98%	29.87%	31.07%
勝占 3	2,882	3,161	6,043	876	887	1,763	3			30.40%	28.06%	29.17%
多家良 1	1,303	1,438	2,741	473	484	957				36.30%	33.66%	34.91%
多家良 2	310	338	648	121	121	242				39.03%	35.80%	37.35%
多家良 3	365	376	741	101	104	205				27.67%	27.66%	27.67%
多家良 4	432	450	882	148	161	309	1			34.26%	35.78%	35.03%
多家良 5	220	252	472	81	74	155				36.82%	29.37%	32.84%
上八万 1	160	171	331	18	14	32	1			11.25%	8.19%	9.67%
上八万 2	640	703	1,343	148	128	276	1			23.13%	18.21%	20.55%
上八万 3	1,353	1,522	2,875	421	421	842				31.12%	27.66%	29.29%
上八万 4	1,345	1,517	2,862	549	627	1,176				40.82%	41.33%	41.09%
入 田	581	561	1,142	172	154	326				29.60%	27.45%	28.55%
国府 1	688	719	1,407	174	171	345				25.29%	23.78%	24.52%
国府 2	3,861	4,376	8,237	1,208	1,300	2,508	4			31.29%	29.71%	30.45%
国府 3	587	637	1,224	172	148	320	1			29.30%	23.23%	26.14%
国府 4	2,518	2,844	5,362	843	842	1,685	1			33.48%	29.61%	31.42%
国府 5	393	441	834	113	114	227				28.75%	25.85%	27.22%
国府 6	852	964	1,816	271	281	552	1			31.81%	29.15%	30.40%
国府 7	243	262	505	84	75	159				34.57%	28.63%	31.49%
期日前				12,063	15,399	27,462		15				
不在者				538	601	1,139						
在外	40	82	122	5	19	24				12.50%	23.17%	19.67%
合 計	99,099	112,462	211,561	43,718	48,736	92,454	42	20		44.12%	43.34%	43.70%

## 5 開 票

### (1) 開票の日時・場所・順序

ア 日 時 令和4年 7月10日(日) 午後9時15分  
 イ 場 所 とくぎんトモニアリーナ(徳島市立体育館) 徳島市徳島町城内6番地  
 ウ 順 序 ①徳島県及び高知県選挙区 ②比例代表

### (2) 開票結果

ア 徳島県及び高知県選挙区

候補者氏名	徳島市			県全体 0時40分	選挙区 3時00分
	第1回 22時00分	第2回 22時30分	最終 23時00分		
藤本 けんいち	1,000	14,737	14,852	41,021	62,001
中西 祐介	1,000	46,977	47,249	159,448	287,609
前田 強	1,000	7,950	8,001	21,506	49,566
中島 やすはる	1,000	2,531	2,578	7,313	14,006
荒牧 くにはる	1,000	4,746	4,782	13,240	28,195
松本 けんじ	1,000	11,911	11,975	30,943	103,217
計	6,000	88,852	89,437	273,471	544,594
開票率	6.49%	96.10%	100.00%	100.00%	100.00%

届出順	候補者氏名	候補者届出政党	得票数			新現元	当落
			徳島市	県全体	選挙区		
1	藤本 けんいち	日本維新の会	14,852	41,021	62,001	新	落
2	中西 祐介	自由民主党	47,249	159,448	287,609	現	当
3	前田 強	国民民主党	8,001	21,506	49,566	新	落
4	中島 やすはる	N H K 党	2,578	7,313	14,006	新	落
5	荒牧 くにはる	参政党	4,782	13,240	28,195	新	落
6	松本 けんじ	日本共産党	11,975	30,943	103,217	新	落

区 分	徳島市	県全体	選挙区
投票総数	92,461	283,119	564,509
有効投票数	89,437	273,471	544,594
無効投票数	3,024	9,648	19,915
無効投票率	3.27%	3.41%	3.53%
投票者数	92,462	283,122	564,520
不受理・持ち帰り	1	3	11

イ 比例代表

幸福実現党		日本維新の会		れいわ新選組		公明党		ごぼうの党	
登載者数	1	登載者数	26	登載者数	9	登載者数	17	登載者数	11
当選者数	0	当選者数	8	当選者数	2	当選者数	6	当選者数	0
積 量 子	石井 あきら 石井 みつこ 松野 明美 中条 きよし 猪瀬 直樹 金子 みちひ くしだ 誠一 青島 健太 上野 ほたる 神谷 ゆりし 後藤 ひとみ 森口 あゆみ 岸口 みのる 松浦 大悟 飯田 サトシ 井上 一徳 山口 かずゆき 石田 たかし 西川 やすお 中川 けんいち 水ノ上 なるあき 木内 たかたね 小林 さとる 西郷 隆太郎 八田 もりしげ 中村 ゆうき	天 嶋 大 輔 水道 橋 博 士 大島 九州 男 長谷川 ういこ つじ けい はすい けん よだ かね 高井 たか ム テ ヨ	竹内 しんじ よこやま 信一 谷 あい正明 くぼ たてつや 熊野 せいしむ 上田 いさる 宮崎 まさ子 中北 京春 水島 香綾 河合 健二 中嶋 正貴 塩野 淳一 深澤 孝一 伊大 知直 奈良 伸雄 淀屋 延康 光 延康	奥野 卓志 川村 拓司 今吉 由泰 今西 孝太 崎村 峰徳 首藤 昌弘 高崎 圭悟 斎藤 和干 鴨田 幸司 立花 恵理子 佐藤 玲乃					

立憲民主党		国民民主党		参政党		日本第一党		日本共産党	
登載者数	20	登載者数	9	登載者数	5	登載者数	2	登載者数	25
当選者数	7	当選者数	3	当選者数	1	当選者数	0	当選者数	3
つじもと 清美 鬼木 まこと 古賀 ちかげ しば 慎一 村田 きょうこ 青木 愛当 石橋 みちひろ 白石 しんくん 石川 まさと 有田 芳生 堀越 けいにん くりした 善行 はたと もこ 要友 紀子 森永 みき かわの 麻美 さわむら けいこ 木村 正弘 田中 勝一 菅原 美香	竹 詰 ひとし はまぐち 誠 かわい たかのり 矢田 わか子 山下 ようこ 上松 正和 たるい 良和 たきど かおり 河辺 よしろう	神谷 そうへい 武田 邦彦 松田 学明 吉野 敏美 赤尾 由美	桜井 誠 中村 かずひろ	田村 智子 にひ そうへい いわぶ ち友 大門 みきし たけだ 良介 山本 のりこ 小山 さき 今村 あゆみ 片山 和子 佐々木 とし 吉田 恭子 西田 さえ子 丸本 ゆみこ 渡邊 喜代 上里 清美 花木のりあ 片岡 まき朗 高橋 まきこ 赤富 田勝直 西野 澤真 細川 野朗 堀田 川秀 深来 田時					

新党くにもり		自由民主党		社会民主党		NHK党		維新政党・新風	
登載者数	2	登載者数	33	登載者数	8	登載者数	9	登載者数	1
当選者数	0	当選者数	18	当選者数	1	当選者数	1	当選者数	0
本間 奈々 三輪 和雄		藤井 一博 梶原 大介 赤松 健 長谷川 ひではる 青山 繁晴 片山 さつき 足立 としゆき 自見 はなこ 藤木 しんや 山田 宏 とも のりお 山谷 えり子 井上 よしゆき 進藤 金日子 今井 絵理子 あだち まさし 神谷 まさゆき おち 俊之 小川 かつみ 木村 よしお ウト タカシ その だ修光 水おち 敏栄 ふじす え健三 いわ き光英 河村 けんいち 吉岡 しんたろう えり アルフィヤ おだち もとゆき むこう山 じゅん 有里 まほ 高原 あきこ 遠藤 奈央子		福島 みずほ 宮城 イチロー おかざき 彩子 山口 わか子 大椿 ゆうこ 秋葉 忠利 久保 孝喜 村田 しゅんいち		ガ ー シ 一 山 本 太 郎 黒 川 あ つ ひ こ さいとう 健一郎 くぼ た 学 西 村 ひ と し や そ え だ し ん や 高 橋 理 洋 二 上 妻 敬 二		魚 谷 哲 央	

政党名称	名簿登載者数	当選者数	徳島市				県全体		全国		
			政党等 得票数	うち特定候補者の 得票数	名簿登載者 得票数	得票総数	得票率	得票総数	得票率	得票総数	得票率
幸福実現党	1	0	410.000	0.000	41.000	451.000	0.50%	1,467.000	0.53%	148,020.000	0.28%
日本維新の会	26	8	15,377.000	0.000	1,369.412	16,746.412	18.58%	46,031.323	16.78%	7,845,995.352	14.80%
れいわ新選組	9	2	3,197.000	16.000	371.971	3,568.971	3.96%	9,890.637	3.61%	2,319,156.016	4.37%
公明党	17	6	4,589.000	0.000	7,285.403	11,874.403	13.18%	37,223.581	13.58%	6,181,431.937	11.66%
ごぼうの党	11	0	365.033	27.033	21.000	386.033	0.43%	1,126.105	0.41%	193,724.387	0.37%
立憲民主党	20	7	4,086.716	0.000	2,127.041	6,213.757	6.90%	18,961.762	6.91%	6,771,945.011	12.77%
国民民主党	9	3	3,800.283	0.000	1,674.809	5,475.092	6.08%	15,556.250	5.67%	3,159,625.890	5.96%
参政党	5	1	3,088.000	0.000	958.978	4,046.978	4.49%	11,181.006	4.08%	1,768,385.409	3.33%
日本第一党	2	0	105.000	0.000	52.000	157.000	0.17%	464.107	0.17%	109,045.614	0.21%
日本共産党	25	3	6,222.000	0.000	754.231	6,976.231	7.74%	17,717.548	6.46%	3,618,342.792	6.82%
新党くにもり	2	0	104.000	0.000	31.000	135.000	0.15%	354.000	0.13%	77,861.000	0.15%
自由民主党	33	18	19,609.000	66.000	9,912.504	29,521.504	32.76%	101,220.957	36.91%	18,256,245.412	34.43%
社会民主党	8	1	1,188.000	0.000	632.168	1,820.168	2.02%	5,436.435	1.98%	1,258,501.715	2.37%
N H K 党	9	1	1,761.000	0.000	883.434	2,644.434	2.93%	7,319.168	2.67%	1,253,872.467	2.36%
維新政党・新風	1	0	76.000	0.000	16.000	92.000	0.10%	284.000	0.10%	65,107.000	0.12%
合計	178	50	63,978.032	109.033	26,130.951	90,108.983	100.00%	274,233.879	100.00%	53,027,260.002	100.00%

得票総数 (A) ( (a) + (b) )	政党等の 得票総数 (a)	名簿登載者の 得票総数 (b)
90,108.983	63,978.032	26,130.951
按分の際、 切り捨てた票数 (B)	何れの政党等・名簿登載者 にも属さない票数 (C)	有効投票数 (D) [ (A) + (B) + (C) ]
0.017	0	90,109
無効投票数 (E)	投票総数 (F) [ (D) + (E) ]	無効投票率 [ (E) / (F) * 100 ]
2,337	92,446	2.53
不受理・持ち帰り その他 (G)	投票者総数 [ (F) + (G) ]	
8	92,454	

ウ 党派別得票数

選挙区	日本維新の会	自由民主党	国民民主党	N H K 党	参政党	日本共産党	計
	14,852	47,249	8,001	2,578	4,782	11,975	89,437
比例代表	幸福実現党	日本維新の会	れいわ新選組	公明党	ごぼうの党	立憲民主党	国民民主党
	451.000	16,746.412	3,568.971	11,874.403	386.033	6,213.757	5,475.092
	参政党	日本第一党	日本共産党	新党くにもり	自由民主党	社会民主党	N H K 党
	4,046.978	157.000	6,976.231	135.000	29,521.504	1,820.168	2,644.434
	維新政党・新風						計
92.000						90,108.983	

エ 無効投票の内訳

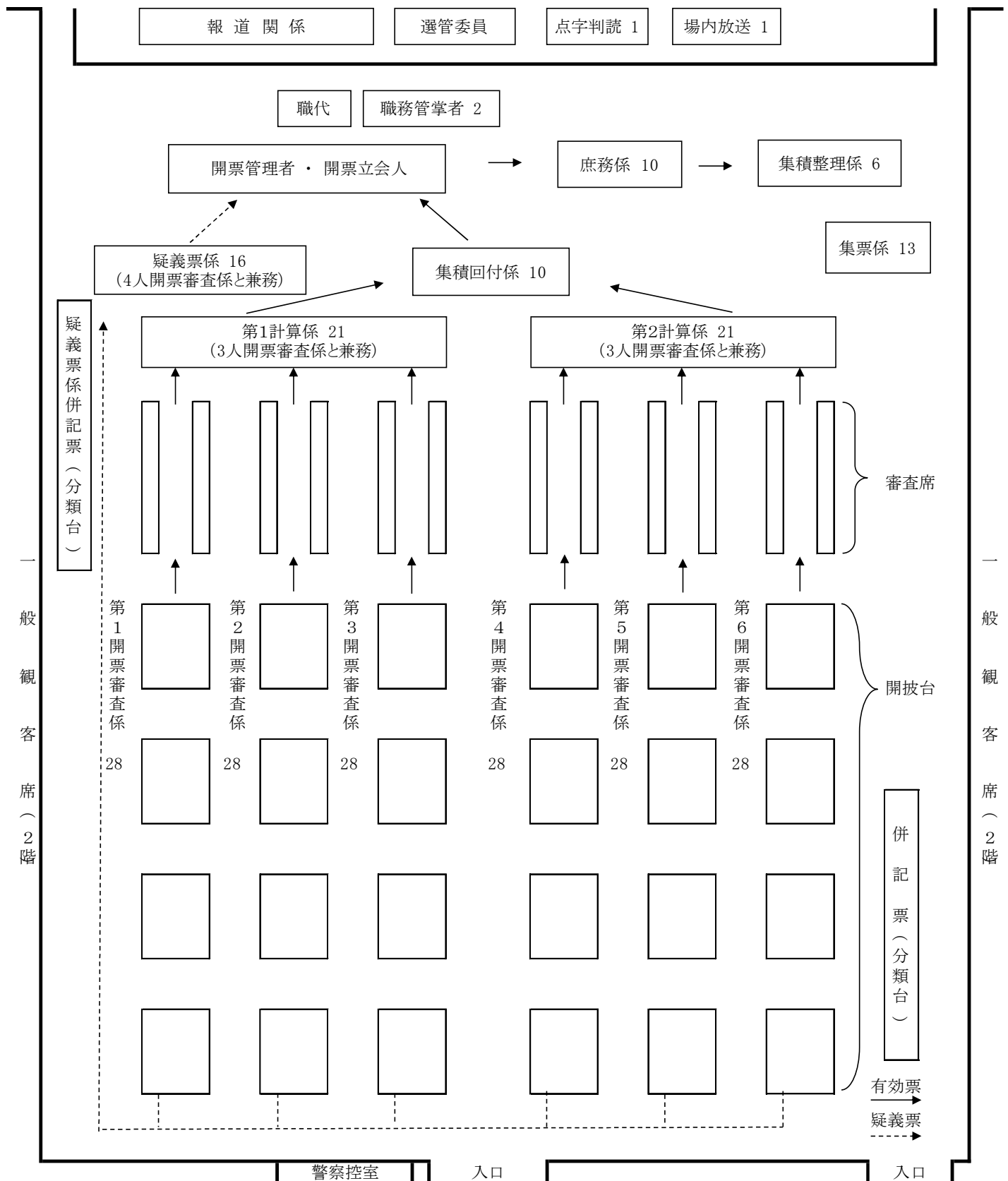
区	分	選挙区	比例代表
所定の用紙を用いないもの		0	0
参議院名簿登載者でない者、公職の候補者となることができない参議院名簿登載者の氏名を記載したもの又は参議院名簿届出政党等以外の政党その他の政治団体の名称若しくは略称を記載したもの			577
参議院名簿の届出要件に該当していなかった政党その他の政治団体、参議院名簿の取下げの届出をした政党その他の政治団体又は参議院名簿を重ねて届け出ている政党その他の政治団体に係る参議院名簿登載者の氏名又はその名称若しくは略称を記載したもの			0
参議院名簿登載者の全員につき、抹消の事由が生じており又は除名、離党その他の事由により当該参議院名簿届出政党等に所属する者でなくなった旨の届出がされている場合の当該参議院名簿に係る政党その他の政治団体の名称又は略称を記載したもの			0
2以上の参議院名簿登載者の氏名又は2以上の参議院名簿届出政党等の名称若しくは略称を記載したもの			7
1人の参議院名簿登載者の氏名及び当該参議院名簿登載者に係る参議院名簿届出政党等以外の参議院名簿届出政党等の名称又は略称を記載したもの			0
被選挙権のない参議院名簿登載者の氏名を記載したもの			0
参議院名簿登載者の氏名又は参議院名簿届出政党等の名称及び略称のほか、他事を記載したもの			18
参議院名簿登載者の氏名又は参議院名簿届出政党等の名称若しくは略称を自書しないもの			0
参議院名簿登載者の何人又は参議院名簿届出政党等のいずれを記載したかを確認し難いもの			50
候補者でない者又は候補者となることができない者の氏名を記載したもの		450	
2人以上の候補者の氏名を記載したもの		3	
被選挙権のない候補者の氏名を記載したもの		0	
候補者の氏名のほか、他事を記載したもの		2	
候補者の氏名を自書しないもの		0	
候補者の何人を記載したかを確認し難いもの		64	
白紙投票		1,438	1,151
単に雑事を記載したもの		747	300
単に記号、符号を記載したもの		320	234
計		3,024	2,337

(3) 開票事務別処理時間経過表

項 目		選挙区	比例代表	
		開始 ~ 終了	開始 ~ 終了	
準備	会場設営	15:00 ~ 18:30		
	投票箱到着	20:10 ~ 20:48 (1番=内町2・最終=加茂名6)		
	従事者到着	18:10 ~ 20:55		
	投票録と残投票用紙点検	20:10 ~ 20:55		
	開票立会人参集	19:42 ~ 20:03	19:40 ~ 20:06	
	投票結果の発表	21:22		
	各係責任者最終打合せ	21:00 ~ 21:05		
	従事者最終打合せ	21:05 ~ 21:12		
開票作業	開票開始宣言	21:15		
	投票箱鍵開け・票出し	21:15	21:51	
	開披開始・終了	21:15 ~ 21:40	21:52 ~ 23:15	
	審査席へ移動	21:34	22:31	
	計数開始・終了	21:40 ~ 22:07	22:38 ~ 23:55	
	管理者有効票等回付	21:43 ~ 22:10	22:41 ~ 23:56	
	疑義票区分開始・終了	21:34 ~ 22:29	22:45 ~ 1:20	
	採点集積開始・終了	21:52 ~ 22:52	22:55 ~ 1:50	
	開票録作成完了	23:00	2:10	
	開票速報	第1回 第2回 第3回 最終	22:00 22:30 23:00 23:15	/
撤収	開票審査係	23:40		
	計数係	23:57		
	集結回付係	0:00		
	疑義票係	1:35		
	集積整理係	2:43		
	庶務係	2:43		
	集票係	2:43		
	用品撤収等全て終了	2:45		

(4) 開票所 とくぎんトモニアリーナ (徳島市立体育館)

開票事務従事者数 265人





## 6 選挙事務所

### (1) 選挙区（徳島県及び高知県選挙区）

受付番号	区分	届出年月日	候補者氏名	郵便番号	選挙事務所の所在地	電話番号	投票所から 300mの内外	備考
1	公職の候補者	令和4年6月22日	藤本 健一	770-0847	徳島市幸町3-48	635-1718	内	
2	公職の候補者	令和4年6月22日	仲江 顕治	770-0855	徳島市新蔵町3丁目42	622-5601	外	
3	公職の候補者	令和4年6月22日	中西 祐介	770-8056	徳島市問屋町31番地	655-8852	外	
4	公職の候補者	令和4年6月23日	前田 強	770-0847	徳島市幸町3丁目55番地 ホテル千秋閣	676-3925	内	

### (2) 比例代表（名簿届出政党）

受付番号	区分	届出年月日	政党名	郵便番号	選挙事務所の所在地	電話番号	投票所から 300mの内外	備考
1	名簿届出政党	令和4年6月22日	日本維新の会	770-0847	徳島市幸町3丁目48番地	635-1718	内	
2	名簿届出政党	令和4年6月22日	立憲民主党	770-0942	徳島市昭和町3丁目1-2	626-1131	外	
3	名簿届出政党	令和4年6月22日	日本共産党	770-8025	徳島市八万町中津浦3-1 多田ビル	602-0633	内	
4	名簿届出政党	令和4年6月22日	公明党	770-0856	徳島市中洲3丁目5-1 共正ビル1F	655-5844	外	
5	名簿届出政党	令和4年6月22日	自由民主党	770-8056	徳島市問屋町31	654-5501	外	
6	名簿届出政党	令和4年6月23日	国民民主党	770-0847	徳島市幸町3丁目55番地 ホテル千秋閣	676-3925	内	

## 7 ポスター掲示場

### (1) 有権者数・面積別設置数

令和4年3月1日現在

有権者数	1,000人未満				1,000人以上 5,000人未満			5,000人以上 10,000人未満		10,000人以上		計
	2 km <sup>2</sup> 未満	2 km <sup>2</sup> 以上 4 km <sup>2</sup> 未満	4 km <sup>2</sup> 以上 8 km <sup>2</sup> 未満	8 km <sup>2</sup> 以上	4 km <sup>2</sup> 未満	4 km <sup>2</sup> 以上 8 km <sup>2</sup> 未満	8 km <sup>2</sup> 以上	4 km <sup>2</sup> 未満	4 km <sup>2</sup> 以上	4 km <sup>2</sup> 未満	4 km <sup>2</sup> 以上	
区数	2	2	2	2	29	7	2	11	6	0	0	63
政令数	10	12	14	16	203	56	18	88	54	0	0	471
設置数	9	8	12	12	170	47	15	80	47	0	0	400

### (2) 掲示場設置期間

令和4年 6月13日(月) ~ 令和4年 7月12日(火)

#### 【設置期間の内訳】

取付け期間 令和4年 6月13日(月) ~ 令和4年 6月21日(火)

維持管理期間 令和4年 6月22日(水) ~ 令和4年 7月10日(日)

撤去期間 令和4年 7月11日(月) ~ 令和4年 7月12日(火)

### (3) ポスター掲示場の様式

サイズ 縦900mm 横2,250mm

7	5	3	1	<p>令和四年七月十日執行 参議院徳島県及び高知県選挙区選出議員選挙ポスター掲示場 徳島市選挙管理委員会</p> <p>一 この掲示場は、参議院徳島県及び高知県選挙区選出議員選挙の候補者以外の方は使用できません。 二 選挙運動用ポスター及び個人演説会告知用ポスターは、立候補の届出の順位と同じ番号が表示してある区画にはってください。 三 掲示板を壊したり、ポスターを破ったりすると罰せられます。</p>
8	6	4	2	

## (4) 投票区別設置状況

令和4年3月1日現在

投票区名	選挙人名簿 登録者数	面積 (km <sup>2</sup> )	令第111 条第1項 の規定に よる数	設置数
内町1	3,361	0.95	7	6
内町2	1,370	0.67	7	6
沖洲	8,597	6.54	9	9
渭東1	2,204	0.45	7	6
渭東2	8,213	1.03	8	8
渭東3	4,991	0.82	7	7
渭東4	2,773	0.70	7	6
渭北1	3,166	1.18	7	6
渭北2	3,197	0.96	7	6
渭北3	3,663	1.49	7	6
加茂1	3,750	1.16	7	5
加茂2	7,709	2.03	8	8
加茂3	7,565	2.24	8	8
加茂名1	2,292	0.65	7	7
加茂名2	1,310	0.79	7	5
加茂名3	5,584	1.50	8	6
加茂名4	6,229	2.20	8	6
加茂名5	3,046	2.43	7	7
加茂名6	2,422	1.82	7	4
川内1	3,333	3.63	7	6
川内2	6,444	6.38	9	7
川内3	3,331	7.34	8	7
川内4	843	0.77	5	4
応神1	1,671	3.41	7	5
応神2	2,858	5.21	8	7
不動	2,132	6.33	8	7
津田1	1,003	0.56	7	5
津田2	3,119	1.52	7	6
津田3	2,545	0.99	7	6
津田4	3,194	0.95	7	6
津田5	2,404	0.54	7	4
昭和1	3,451	0.93	7	6

投票区名	選挙人名簿 登録者数	面積 (km <sup>2</sup> )	令第111 条第1項 の規定に よる数	設置数
昭和2	5,094	1.14	8	6
東富田	5,616	0.94	8	8
西富田	1,635	0.62	7	6
新町	1,707	1.14	7	5
佐古1	3,786	0.69	7	7
佐古2	5,685	1.76	8	7
八万1	6,287	3.10	8	8
八万2	2,273	1.75	7	6
八万3	7,045	4.67	9	9
八万4	5,023	1.33	8	7
八万5	2,259	0.68	7	6
勝占1	5,363	4.27	9	7
勝占2	2,899	5.11	8	7
勝占3	6,045	5.35	9	8
多家良1	2,741	2.30	7	7
多家良2	650	4.98	7	6
多家良3	736	12.30	8	7
多家良4	879	7.57	7	6
多家良5	474	11.55	8	5
上八万1	329	2.03	6	4
上八万2	1,343	8.27	9	7
上八万3	2,880	6.02	8	7
上八万4	2,857	4.06	8	6
入田	1,232	11.87	9	8
国府1	1,415	5.03	8	6
国府2	8,222	2.45	8	8
国府3	1,226	1.40	7	6
国府4	5,351	5.03	9	7
国府5	833	1.39	5	5
国府6	1,814	2.44	7	6
国府7	511	2.28	6	4
合計	211,980	191.69	471	400

## 8 選挙公報

配布世帯数	配布期間	新聞折込及び 新聞折込に準ずる方法により配布した部数	補完箇所数
127,300 世帯	6/29～7/8	126,217 部	公民館21 支所14

## 9 個人演説会

### (1) 個人演説会開催回数

区 分	法第161条第1項第1号 (学校、公民館)	法第161条第1項第2号 (公会堂)	法第161条第1項第3号 (選管の指定する場所)	計
個 人	0	0	7	7
政 党 等	0	0	0	0

### (2) 候補者別個人演説会開催一覧表

個 人	月 日	場 所	時 間	回数
中西 祐介	6月26日	津田コミュニティセンター	18:30 ～ 19:30	2
中西 祐介	6月27日	八万中央コミュニティセンター	18:30 ～ 19:30	
松本 けんじ	7月3日	八万コミュニティセンター	11:00 ～ 12:00	1
藤本 けんいち	7月7日	佐古コミュニティセンター	16:00 ～ 17:00	2
藤本 けんいち	7月7日	昭和コミュニティセンター	17:45 ～ 19:00	
中条 きよし	7月7日	佐古コミュニティセンター	16:00 ～ 17:00	2
中条 きよし	7月7日	昭和コミュニティセンター	17:45 ～ 19:00	

### (3) 指定施設の数

区 分	法第161条第1項第1号 (学校、公民館)	法第161条第1項第2号 (公会堂)	法第161条第1項第3号 (選管の指定する場所)	計
施設の数	92	0	44	136

## 10 啓発事業

実 施 月 日	内 容
6/13～7/10	徳島市ホームページに投票日、期日前投票の方法等を掲載し、周知する。
6/15、7/1	「広報とくしま」に投票日等を掲載し、周知する。
6/22～	投票日、期日前投票の方法等を掲載した選挙のお知らせ券を作成・送付し、周知する。
6/22～7/10	広報車で市内を巡回し、投票日等の周知を図る。
6/22～7/10	公用車側面にマグネットシートを貼り付け、投票日等の周知を図る。
6/22～7/10	住民課のデジタルサイネージを使用し、投票日等の周知を図る。
6/22～7/10	徳島市内の百貨店及び量販店に店内放送を依頼し、投票日等の周知を図る。
6/22～7/10	本庁、各支所、各コミュニティセンターに立て看板を設置し、投票日等の周知を図る。
6/22～7/10	本庁、各支所、各コミュニティセンター等にポスターを掲示し、投票日等の周知を図る。
6/22～7/10	選挙期間中の午前9時と午後3時に庁内放送で投票日等の周知を図る。
7/2	イオンモール徳島にて啓発資材を配布し、投票日等を周知する。（県明推協と合同開催）

# 11 参考資料

選挙のお知らせはがき (発行枚数 126,715通 未着分 510通)

一般分 124,015通

郵便はがき

料金後納郵便

## 参議院選挙のお知らせ

投票日 令和4年7月10日(日) 午前7時～午後8時

詳しくはこちら  
二次元コード印刷スペース(余白を含む)

---

	名簿対照 選挙区 比例
--	-------------------

---

	名簿対照 選挙区 比例
--	-------------------

---

	名簿対照 選挙区 比例
--	-------------------

---

6月16日現在で作成していますので、行き違いがあった場合はご容赦ください。

**お知らせ**

(1) きりとり線にそって切り取り、各自投票所にご持参ください。紛失したときなどは投票所でお申し出ください。

(2) この選挙のお知らせ券は、本人以外には使用できません。

(3) 投票所の場所は、徳島市選挙管理委員会のホームページを参考にしてください。

(4) 期日前投票について  
選挙期日に、仕事や旅行、レジャーなど一定の事由に該当する方は、次のいずれかの場所  
で期日前投票をすることができます。なお、**宣誓書の記載が必要です(選挙ホームページから事前にダウンロードすることもできます)**。

場 所	期 間	時 間
徳島市役所本館 1階国際親善コーナー	6月23日(木)～7月9日(土)	8時30分～20時
ふれあい健康館 2階健康相談室	7月4日(月)～7月9日(土)	9時～18時
川内町民会館 1階会議室B		
上八万支所 1階集会室		
国府コミュニティセンター 1階研修室		
イオンモール徳島 4階イオンホール	7月7日(木)～7月9日(土)	10時～19時
徳大(常三島) 国際交流会館3階共用室	7月7日(木)～7月8日(金)	10時～17時

休日(または平日の午後5時から午後8時に)、市役所の期日前投票所へお越しの方は、あわぎんふれあい広場(市民広場)を通過して中央玄関からお入りください。駐車場は東側及び西側の来庁者専用駐車場をご利用ください。車イスの方は、西側出入口または東側駐輪場横のスロープをご利用ください。

---

### 参議院選挙区選出議員選挙

投票日 令和4年7月10日(日) 午前7時～午後8時

---

### 参議院選挙区選出議員選挙

投票日 令和4年7月10日(日) 午前7時～午後8時

---

### 参議院選挙区選出議員選挙

投票日 令和4年7月10日(日) 午前7時～午後8時

---

お問い合わせは、徳島市選挙管理委員会(電話088-621-5373)

転出者分 2,700通

郵便はがき

料金後納郵便

## 参議院選挙のお知らせ

投票日 令和4年7月10日(日) 午前7時～午後8時

詳しくはこちら  
二次元コード印刷スペース(余白を含む)

	名簿対照 選挙区 比例
--	-------------------

このはがきは、徳島市から、転出された方で、徳島市の選挙人名簿に登録されている方へのお知らせです。今回の参議院議員通常選挙の投票を行う場合は、次のうちいずれかの方法があります。

- 期日前投票または不在者投票をする場合
  - 期 間……6月23日(木)から7月9日(土)まで
  - 時 間……午前8時30分から午後8時まで
  - 投票の場所
    - 現住所地(転出先)の選挙管理委員会  
で不在者投票をする場合  
裏面記載の不在者投票の方法をご覧ください。
    - 徳島市で期日前投票をする場合  
このはがきを持って、期日前投票所(徳島市役所等)へお越しください。
- 投票日当日、徳島市の投票所で投票する場合  
このはがきを持って、上記に記載してある投票所へお越しください。

※ 注意事項  
**現住所地の選挙人名簿に登録された方は、このはがきが届いても、徳島市では投票できません。**

6月16日現在で作成していますので、行き違いがあった場合はご容赦ください。

○ 現住所地の選挙管理委員会  
で不在者投票をする方法

下記の「投票用紙及び不在者投票用封筒の請求書兼宣誓書」に必要事項を記入し、適当な封筒に入れて切手(郵送料はご自身でお支払いください)を貼り徳島市選挙管理委員会へお送りください。その後、投票用紙等を郵送しますので、直ちに現住所地の選挙管理委員会  
で不在者投票を行ってください。なお、この方法は郵送等に時間がかかりますので、早め  
に手続きをしてください。

不在者投票請求先 〒770-8571 徳島市幸町2丁目5番地  
徳島市選挙管理委員会 ☎088-621-5373

○ お問い合わせ  
現住所地の選挙管理委員会、または徳島市選挙管理委員会まで。

---

**投票用紙及び不在者投票用封筒の請求書兼宣誓書**

私は、令和4年7月10日執行の参議院議員通常選挙の当日、住所移転のため徳島市以外の市区町村に居住しています。以上、事実と相違がないことを宣誓し、併せて投票用紙等の交付を請求します。

令和 年 月 日 徳島市選挙管理委員会委員長 様

氏 名	
生 年 月 日	明・大 昭・平 年 月 日生
現 住 所 〔投票用紙等送付先〕	〒
選挙人名簿に記載されている住所(転出前住所)	徳島市
電 話 番 号	( ) - ( ) (自動携先帯)