

令和3年10月31日執行

衆議院議員総選挙
最高裁判所裁判官国民審査

選 挙 の 結 果 調

徳島市選挙管理委員会

1 執行日程

(1) 執行日程表	1
(2) 委員会・会議等日程表	8

2 立候補者届出

(1) 選挙の期日	9
(2) 選挙の期日の公示日	9
(3) 立候補の届出期日	9
(4) 候補者等	9
(5) 党派別・新旧別候補者数	11
(6) 年齢別候補者数	11

3 選挙人名簿登録者数等

(1) 登録資格等	11
(2) 選挙時登録者数	12
(3) 選挙人名簿登録者数	13
(4) 当日有権者数	14

4 投票

(1) 投票の日時	15
(2) 投票事務従事者	15
(3) 投票立会人分析表	15
(4) 投票所	15
ア 距離・有権者数別の投票所数	15
イ 投票所に使用した施設の内訳	15
ウ 投票所一覧表	16
(5) 投票区別所属町名一覧表	17
(6) 期日前投票・不在者投票・在外投票	19
ア 期日前投票日計表	19
イ 不在者投票日計表	20
ウ 期日前投票所窓口来場者状況	21
エ 期日前投票・不在者投票の事由別内訳	21
オ 在外投票状況	21
カ 不在者投票の管理者別内訳	22
キ 不在者投票の投票用紙等の請求及び交付	22
ク 受理及び不受理	22
(7) 不在者投票における外部立会人	23
ア 行政区ごとの外部立会人選定人数及び指定施設一覧	23
イ 指定施設への外部立会人派遣状況	24
(8) 投票結果	25
ア 投票速報	25
イ 行政区別年代別投票状況	26
ウ 年代別投票者数	27
エ 投票結果	28

5 開票

(1)	開票の場所・日時・順序	31
(2)	開票結果	31
	ア 開票速報	31
	イ 候補者別得票数	31
	ウ 党派別得票数	32
	エ 無効投票の内訳	33
	オ 衆議院比例代表選出議員選挙（四国選挙区）党派別当選人数	34
	カ 開票所	35
(3)	開票事務別処理時間経過表	36

6 選挙事務所

(1)	衆議院小選挙区選出議員選挙（徳島県第一区選挙区）	37
(2)	衆議院比例代表選出議員選挙（四国選挙区）	37

7 ポスター掲示場

(1)	有権者数・面積別設置数	38
(2)	掲示場設置期間	38
(3)	ポスター掲示場の様式	38
(4)	投票区別設置状況	39

8 選挙公報

9 個人演説会

(1)	個人演説会開催回数	40
(2)	指定施設の数	40

10 啓発事業

11 参考資料

	選挙のお知らせはがき	41
--	------------	----

1 執行日程

(1) 執行日程表

月 日 (曜)	期日 前後	市選挙管理委員会	県選挙管理委員会
あらかじめ		<ul style="list-style-type: none"> ・執行日程、事務分担策定 (ポスター) ・ポスター掲示場設置場所の選定、占用申請等依頼の準備 ・ポスター掲示場の設置数の減数協議 法144の2② ・ポスター掲示場の設置準備開始 法144の2① ・ポスター掲示場設置業者選定、仕様書作成準備 ・ポスター掲示場設置施設管理者依頼の準備 ・ポスター掲示場設置業務随意契約準備 (個人演説会) ・個人演説会等施設の指定及び県への報告 法161①③ ・個人演説会等施設の費用の額に係る施設の管理者からの申請の受理及び承認 令121 ・個人演説会等の施設の設備の程度その他施設の使用に関する定め公表 令119② ・公営施設の使用のための納付すべき費用の額の公表 令121 (啓発関係) ・臨時啓発事業計画の策定 法6① ・広報広聴課へ広報紙への掲載依頼 ・広報車配車依頼 ・市民協働課、支所、コミセン、公民館その他関係先依頼文作成 ・選挙用ホームページ作成 ・啓発資材発注 ・広報車用音声データの原稿作成・発注 (名簿・選挙のお知らせ等) ・登録の有無の照会準備 ・お知らせ葉書の作成準備 令31・準14 (投票関係) ・投票管理者、同職務代理者の人選(期日前投票所含む) ・投票所、投票立会人依頼の準備 ・投票所開閉時刻の変更の届出 法40①②・処6の3 ・線上投票を行う場合の内申 法56 ・投票区の設置の告示 法17③・準32 ・投票所の借り上げ依頼開始 ・開票所の行事予定確認 ・開票所借り上げ依頼、使用者との交渉 ・各種会場借上交渉 ・諸印刷物の発注準備 ・県へ諸印刷物、氏名掲示、公報等の必要枚数等回答 ・在外投票の投票用紙等の受領 ・選挙人名簿登録証明書交付申請書の受理、交付 ・郵便投票証明書の交付申請書の受理、交付 ・在外投票の投票用紙等の郵送開始 令65の11②・在外選挙執行規則23 ・契約管理課へ印刷物、物品等の発注 ・執行経費算定表の県への報告 ・倉庫整理、用品等の確認、投票所物品準備開始 ・会計年度任用職員の採用準備 (コールセンター) ・コールセンター業務随意契約準備 	
7月23日(金)	100	◎投票用紙(小)受領、点検 17:00 市役所地下駐車場	・投票用紙(小)を配布(17:00頃)
7月29日(木)	94	◎投票用紙(比)受領、点検 17:00 市役所地下駐車場	・投票用紙(比)を配布(17:00頃)
10月5日(火)	26	◎投票用紙(最)受領、点検 17:00 市役所地下駐車場	・投票用紙(最)を配布(17:00頃)
		<ul style="list-style-type: none"> (ポスター) ・ポスター掲示場設置場所選定期限、一覧表作成、位置図を修正、発注 ・ポスター掲示場占用申請、所有者へ使用依頼文書発送 ・ポスター掲示場設置業務の仕様書等作成、契約 (投票関係) ・所属長へ協力依頼文発送 ・投票立会人の推薦依頼開始(各コミュニティ協議会) ・投・開票所の電源点検を四国電力に依頼 ・投票所及び個人演説会施設等使用申請 	

月 日 (曜)	期日 前後	市選挙管理委員会	県選挙管理委員会
10月5日(火)	26	<ul style="list-style-type: none"> ・個人演説会公営施設の行事予定表の提出依頼 ・郵便投票該当者へ通知 ・兼務職員協議→日毎の事務従事職員数一覧表送付 ・投票所物品等の点検 ・投・開票所の電気設備の保守点検依頼(電気保安協会等) ・開票所へ投票箱等を送致するタクシーの配車依頼 ・開票所の電気配線工事の依頼 ・選挙公報の配布業者との打合せ ・出先期日前投票所の借り上げ依頼(国府の駐車場も含む) ・期日前投票所の配線工事等依頼、設営・テストの日程調整 ・臨時電話の申込み(開票所・本庁期日前投票所) ・携帯電話借入依頼(出先期日前投票所用) ・開票事務従事者に協力依頼文発送 ・投票管理者、同職代へ協力依頼、従事者選任依頼文発送 ・点字判読者、開票速報アナウンス依頼文書発送 	
10月8日(金)	23	<p>臨時委員会 14:00～ 委員会室</p> <ul style="list-style-type: none"> ①執行日程等について ②選挙人名簿の登録の移替えを延期する期間の決定 ③ポスター掲示場の設置数の決定 ④ポスター掲示場設置場所の決定 ⑤選挙のお知らせの様式の決定 ⑥投票の順序の決定 ⑦投票所内氏名等掲示の様式の決定 ⑧小選挙区における氏名等掲示の掲載順序を定めるくじを行う場所及び日時の決定 ⑨期日前投票所及び不在者投票等の諸様式の決定 ⑩期日前投票所の決定 ⑪不在者投票所の決定 ⑫在外選挙人が期日前投票を行う期日前投票所の決定 ⑬不在者投票の郵送開始の日の決定 ⑭臨時啓発事業の決定 ⑮開票管理者又は同職務代理者の選任決定 ⑯開票の場所及び日時の決定 ⑰開票の順序の決定 ⑱開票立会人を定めるくじを行う場所及び日時の決定 <p>(名簿・選挙のお知らせ等)</p> <ul style="list-style-type: none"> ・選挙のお知らせの送付等について郵便局と打合せ ・報道関係者打合せ会開催通知発送 ・警察関係者打ち合わせ会開催通知発送 ・報道関係者、警察関係者事務打ち合わせ会資料作成 ・選挙資格要件等の取扱い事項を支所長へ依頼 ・広報紙掲載文原稿提出(広報とくしま) 	
10月9日(土)	22	<p>(ポスター)</p> <ul style="list-style-type: none"> ・ポスター掲示場設置開始 	
10月11日(月)	20	<ul style="list-style-type: none"> ・会計年度任用職員8人雇用開始 	<ul style="list-style-type: none"> ・立候補予定者説明会
10月12日(火)	19	<p>(名簿・選挙のお知らせ等)</p> <ul style="list-style-type: none"> ・選挙のお知らせ納品 15:00デジタル推進課 ・異動締め切り 17:00～選挙人名簿マスター更新 ・選挙人名簿抄本、選挙のお知らせ打ち出し 	<ul style="list-style-type: none"> ・氏名掲示(審)市町村配布
10月13日(水)	18	<p>(投票事務関係)</p> <ul style="list-style-type: none"> ・投票管理者からの事務従事者一覧表提出期限 ・投票所の承諾書提出期限、一覧表作成 ・投票立会人の推薦報告書の提出期限、一覧表作成 <p>(名簿・選挙のお知らせ等)</p> <ul style="list-style-type: none"> ・選挙のお知らせ裁断 ・選挙人名簿抄本裁断、製本 ・選挙人名簿抄本DV等支援措置対象者処理(修正テープで消込) ・選挙のお知らせ計数、外字・世帯内同姓同名等の処理 ・二重投票該当者リスト送付準備 <p>[告示]</p> <ul style="list-style-type: none"> ①移替え延期期間の告示 	<ul style="list-style-type: none"> ・立候補届事前審査

月 日 (曜)	期日 前後	市選挙管理委員会	県選挙管理委員会
10月14日(木) 衆議院議員 解散	17	(投票用紙) ・投票用紙を投票区ごとに仕分け ・不在者投票用封筒に票詰め等準備 (ポスター) ・ポスター掲示場設置場所一覧表立候補予定者に交付開始	
10月15日(金)	16	・投票所物品等を国府倉庫から運送業者の倉庫へ搬出 (名簿・選挙のお知らせ等) ・選挙のお知らせ最終確認、郵便局へ送致 (投開票関係) ・投・開票事務従事者選任完了 ・期日前投票用物品を市役所に搬入 16:00国際親善コーナー ・国民審査氏名掲示受領 ・該当兼務職員一覧表受領 (啓発) ・広報とくしま掲載 [告示] ①ポスター掲示場の設置場所の告示 法144の2④	・市町村選管委員長・書記長会議 ・国民運動県推進本部会議
10月16日(土)	15	・期日前投票所(国際親善コーナー)の設営	
10月18日(月) 登録基準日 登録日	13	臨時委員会 9:00～委員会室 ①選挙人名簿の抹消等 ②選挙時登録者の決定 ③直接請求の数の決定 ④投票所の決定 ⑤投票管理者及び同職務代理者の選任決定 ⑥投票立会人の選任決定 ⑦期日前投票所の投票管理者及び同職務代理者の選任決定 ⑧期日前投票所の投票立会人の選任決定及び通知 ⑨投票速報及び開票速報の時間帯の決定について [会議] ○警察関係者事務打合せ会 10:00～801会議室 ○報道関係者事務打合せ会 11:00～801会議室 [告示] ①直接請求の数の告示 (ポスター) ・ポスター掲示場設置完了 (県への報告等) ・登録者数を県へ報告 令22① ・在外選挙人名簿登録者数を県へ報告 令23の16① ・不在者投票の投票用紙等の郵送開始 令53① (名簿・選挙のお知らせ等) ・選挙のお知らせの郵送の開始(3日間) (個人演説会) ・公営施設個人演説会場の行事予定表の提出期限	・立候補届受付リハーサル
10月19日(火) 公示日	12	[会議] ○13:30～出先期日前投票職務代理者へ辞令交付及び説明会(国際親善コーナー) 臨時委員会 17:05～委員会室 ①投票所内氏名等掲示の掲載順序くじの執行 法175③⑤ [告示] ①投票管理者及び同職務代理者の選任告示 ②投票所の告示 ③期日前投票を行う場所の告示 ④在外投票の期日前投票を行う場所の告示 ⑤期日前投票所の投票管理者及び同職務代理者の選任告示 ⑥不在者投票のできる場所の告示 ⑦開票管理者及び同職務代理者の選任告示 ⑧開票の場所及び日時の告示 ⑨開票立会人が10人を超える場合等のくじを行う場所及び日時の告示 ⑩氏名等掲示(小)の順序の決定に係るくじを行う日時及び場所の告示 (投開票関係) ・投票立会人へ選任通知発送及び投票管理者への通知 法38①・令27・法48の2	・立候補届受付 ・政見放送くじ ・選挙公報(小)くじ ・名称等掲示(比)くじ ・選挙公報(小)印刷開始 ・氏名掲示(小)印刷開始 ・氏名掲示(期日前)配布

月 日 (曜)	期日 前後	市選挙管理委員会	県選挙管理委員会
10月19日(火) 公示日	12	<ul style="list-style-type: none"> ・開票立会人の届出の受理開始 法62①・令69 ・選挙事務所の設置(異動)届の受理開始 法130② ・繰上投票期日の関係ある投票管理者及び開票管理者への通知 令46② ・候補者に関する投票管理者及び開票管理者への通知 令92 ・公営施設使用の個人演説会の開催申出の受理及び施設管理者への通知並びに施設の管理者からの開催の可否に関する通知の受理 法163・令112①・115・117 ・違法選挙事務所の閉鎖命令の開始 法134 ・違法ポスター等の撤去命令及び警察署長への通報の準備 法147・201の11⑩・201の14 ・投票所内氏名等掲示印刷発注 ・期日前投票所に氏名等掲示の完了 法175②・令125の4 ・無投票となった旨の選挙長の通知の各投票管理者への通知 令48の2 ・不在者投票の受理及び保管の開始 令62 ・抄本を期日前投票所の管理者への送付 令28・49の7 ・期日前投票所の設備完了 令32・49の7 ・国民審査氏名掲示を各投票区に掲示 審令19 ・投票事務従事者へ委嘱状発送(従事者ノート同封) ・開票事務従事者へ委嘱状発送 (名簿・選挙のお知らせ等) ・在外選挙人名簿の登録の停止 法30の6② (啓発関係) ・選挙啓発における車上用啓発看板の掲示 ・広報車及び看板による啓発 【候補者の住所地の市町村長】 ・候補者が死亡した場合の選挙長への通知開始 令92④ 【候補者の本籍地の市町村長】 ・候補者が被選挙権を有しなくなった場合の住所地の選挙管理委員会への通知の開始 法11③ 【候補者の住所地の委員会】 ・候補者につき法11③の通知を受けた場合の選挙長への通知の開始 令92⑤ 【公営施設の管理者】 ・個人演説会の開催の可否に関する市町村選挙管理委員会及び当該候補者に対する通知の開始 令117 ・候補者が公営施設の使用のために納付すべき費用の納入の開始 令120① 【(指定投票区)の投票管理者】 ・候補者の氏名等の通知受理開始 令92①② ・投票立会人の選任通知受理開始 令27・49の7 ・繰上投票についての通知受理 令46① 	
10月20日(水) 期日前投票 事務開始	11	<p>期日前投票 国際親善コーナー 8:30～20:00 10月30日まで</p> <p>【期日前投票所の投票管理者】</p> <ul style="list-style-type: none"> ・期日前投票の開始 法48の2① ・期日前投票所の開閉 法40①・48の2⑥ ・期日前投票所の投票立会人が2人に達しなくなったとき又はその後2人に達しなくなったときの選任 法38②・48の2⑤ ・投票箱の空虚の確認及び投票箱の施錠 令33・34 49の7 ・投票用紙の交付 法45・48の2⑤・令35 ・代理投票、点字投票の処理 法47・48・令39② ・仮投票の処理 法50・令41 ・投票箱の閉鎖 法53・48の2⑤ ・投票録の作成 法54・令49の10 ・期日前投票所内の秩序保持 法59・60 ・在外帰国投票の期日前投票の開始 法49の2② ・兼務職員出務開始 ・国民審査の記載方法注意書きを期日前投票所に掲示(設営時) ・国民審査の期日前投票開始 審法16の2 	・当選証書の印刷発注
10月21日(木)	10	<ul style="list-style-type: none"> ・出先施設期日前投票所の設営 上八万(AM)・川内(PM) ・公営施設使用の個人演説会の開始 法163(開催2日前までに申込み) 	・名称等掲示(比)印刷開始
10月22日(金)	9	<ul style="list-style-type: none"> ・出先施設期日前投票所の設営 国府(AM)・ふれあい健康館(PM) ・国民審査の自動読取機のテスト 	
10月23日(土)	8	<p>◎街頭啓発(県と共催) イオンモール徳島 11:00～</p> <p>(啓発)</p> <ul style="list-style-type: none"> ・広報車による啓発 	

月 日 (曜)	期日 前後	市選挙管理委員会	県選挙管理委員会
10月24日(日)	7	<ul style="list-style-type: none"> 選挙公報(小・比)受領 審査公報受領 選挙公報各世帯へ配布開始(10/29まで6日間) 選挙公報の補完措置(支所・公民館・コミセン) 氏名等掲示(小・比)受領 (啓発) <ul style="list-style-type: none"> 広報車による啓発 	<ul style="list-style-type: none"> 選挙公報(小・比)、審査公報 市町村配布 氏名掲示(小・比)市町村配布
10月25日(月)	6	<ul style="list-style-type: none"> 在外選挙人の在外公館等における投票期限 法49の2①(前6日) 期日前投票 ふれあい健康館他3カ所 9:00～18:00 10月30日まで [期日前投票所の投票管理者] <ul style="list-style-type: none"> ふれあい健康館等出先施設における期日前投票の開始 法48の2① ふれあい健康館等出先期日前投票所の開閉 法40①・48の2⑥ 期日前投票所の投票立会人が2人に達しなくなったとき又はその後2人に達しなくなったときの選任 法38②・48の2⑤ 投票箱の空虚の確認及び投票箱の施錠 令33・34 49の7 投票用紙の交付 法45・48の2⑤・令35 代理投票、点字投票の処理 法47,48,令39② 仮投票の処理 法50・令41 投票箱の閉鎖 法53・48の2⑤ 投票録の作成 法54・令49の10 期日前投票所内の秩序保持 法59・60 国民審査の記載方法注意書きを期日前投票所に掲示(設営時) [会議] ○開票事務打ち合わせ会 501会議室 11:00 計数係 11:30 集結回付係	
10月26日(火)	5	<ul style="list-style-type: none"> 投票所告示期限 法41①(前5日) 	投票事務打合せ会
10月27日(水)	4	[会議] ○投票管理者・同職務代理者打ち合わせ会 10:00 千秋閣7階鳳の間 ○投票用紙投票管理者点検 13:30・14:30・15:30 13 階大会議室 <ul style="list-style-type: none"> 徳島大学常三島キャンパス期日前投票所の設営(AM) イオンモール徳島期日前投票所の設営(PM) 郵便による不在者投票の投票用紙等の請求期限 令59の4①(前4日) 在外郵便投票制度における投票用紙等の請求期限 令65の11① 投票所物品等の送致開始 	
10月28日(木)	3	期日前投票 徳島大学常三島キャンパス 10:00～17:00 10月29日まで イオンモール徳島 10:00～19:00 10月30日まで [期日前投票所の投票管理者] <ul style="list-style-type: none"> 徳島大学、イオンモール徳島における期日前投票の開始 法48の2① 徳島大学、イオンモール徳島期日前投票所の開閉 法40①・48の26⑥ 期日前投票所の投票立会人が2人に達しなくなったとき又はその後2人に達しなくなったときの選任 法38②・48の2⑤ 投票箱の空虚の確認及び投票箱の施錠 令33・34 49の7 投票用紙の交付 法45・48の2⑤・令35 代理投票、点字投票の処理 法47・48・令39② 仮投票の処理 法50・令41 投票箱の閉鎖 法53・令48の2⑤ 投票録の作成 法54・令49の10 期日前投票所内の秩序保持 法59・60 国民審査の記載方法注意書きを期日前投票所に掲示(設営時) [会議] ○投票効力判定基準事務打合せ会 13:30～委員会室 <ul style="list-style-type: none"> 開票立会人の届出締め切り日 法62①(前3日) 投票立会人の選任通知期限 法38① 公営施設使用の個人演説会の開催申出期限 法163(開催日前2日) 臨時委員会 17:05～委員会室 <ul style="list-style-type: none"> ①開票立会人の選任決定 法62①② 開票立会人が10人を超える場合等のくじの執行 法62②③④⑤ 開票立会人が3人に達しない場合の選任及び被選任者への通知 法62⑧ 補充立候補があった場合の氏名等掲示の掲載順序の決定に係るくじの執行 法175③ 開票立会人の氏名等を開票管理者へ通知 令70の2① 開票立会人選任通知 	

月 日 (曜)	期日 前後	市選挙管理委員会	県選挙管理委員会
10月29日(金)	2	<ul style="list-style-type: none"> 選挙公報の配布の期限 法170①(前2日まで) 投票所設備の設営開始 報酬の仕分け 投票所用選挙人名簿抄本の打ち出し <p>【期日前投票管理者】</p> <ul style="list-style-type: none"> 徳島大学内期日前投票最終日(17:00～撤収) 法48の2 投票録及び選挙人名簿抄本を選挙管理委員会へ送致 法48の2⑤・55・令49の10・11 	<ul style="list-style-type: none"> 選挙立会人くじ 投・開票速報室準備
10月30日(土) 投・開票日 前日	1	<ul style="list-style-type: none"> 投票所の設営完了 令32 投票所の氏名等掲示の完了 法175① 投票所変更の告示期限 法41② 選挙人名簿の抄本等を投票管理者へ送付 令28 開票立会人が3人に達しなくなった場合の選任及び被選任者への通知 法62⑧ 不在者投票最終日 法49・令56① 抄本を裁断、製本、口取り紙付ける 当日有権者数算出 抄本、投票用紙等の投票所送致物品の梱包 抄本等投票管理者渡し 20:30～ 選挙事務所(投票所から300メートル内)の閉鎖命令の準備 法132・134① 兼務職員出務終了 <p>(啓発)</p> <ul style="list-style-type: none"> 広報車による巡回広報 <p>【期日前投票管理者】</p> <ul style="list-style-type: none"> 期日前投票最終日(川内町民会館・国府コミセン撤収) 法48の2 投票録及び選挙人名簿抄本を選挙管理委員会へ送致 法48の2⑤・55・令49の10・11 <p>【投票管理者】</p> <ul style="list-style-type: none"> 選挙人名簿の抄本の受領 令28 投票所設備等の点検 法175①・令32 <p>【指定在外選挙投票区の投票管理者】</p> <ul style="list-style-type: none"> 在外選挙人名簿の抄本の受領 令65の13① 	
10月31日(日) 投・開票日	0	<p>投票 市内63投票区投票所 7:00～20:00</p> <ul style="list-style-type: none"> 投票状況速報 法6② ①10:00 ②11:00 ③14:00 ④16:00 ⑤18:00 ⑥19:30 ⑦20:00 補正登録事務 法26 期日前投票箱等の開票管理者への送致 法55・48の2⑤ 登録移替延滞期間最終日 期日前投票所(本庁・イオンモール徳島・ふれあい健康館・上八万支所)の撤収 <p>(啓発)</p> <ul style="list-style-type: none"> 広報車による巡回広報 <p>【投票管理者】</p> <ul style="list-style-type: none"> 投票所の開閉 法40① 投票立会人が2人に達しない場合又は2人に達しなくなった場合の選任及び被選任者への通知 法38② 投票箱の空虚の確認及び施錠 令33・34 選挙人名簿抄本との対照、選挙人の確認 令35 投票用紙の交付 法45①・令35 代理投票及び点字投票の処理 法48・令39② 仮投票の処理 法50・令41 投票箱の閉鎖 法53・令43 投票録の作成 法54 投票所内の秩序保持又は処分の請求 法59・60 <p>【指定関係投票区の投票管理者】</p> <ul style="list-style-type: none"> 不在者投票の投票用紙を返還して投票を行った場合、不在者投票用紙交付済の者が投票所に訪れて仮投票した場合等の指定投票区の投票管理者への通知 令64②・26の2① <p>【指定投票区の投票管理者】</p> <ul style="list-style-type: none"> 不在者投票の受理、不受理の決定 法37⑦・令26の2②③・62・63 投票箱閉鎖後に届いた不在者投票の受取り 法37⑦・令26の2②③・65 投票箱、投票録、投票箱閉鎖後に届いた不在者投票及び選挙人名簿又はその抄本の開票管理者への送致 法37⑦・55・令26の②③・65 <p>【指定在外選挙投票区の投票管理者】</p> <ul style="list-style-type: none"> 在外選挙人の帰国投票(在外選挙人名簿抄本との対照、選挙人の確認) 令35 在外投票の受理・不受理の決定 令65の21・63 	<ul style="list-style-type: none"> 投開票状況速報

月 日 (曜)	期日 前後	市選挙管理委員会	県選挙管理委員会
10月31日(日) 投・開票日	0	<ul style="list-style-type: none"> 投票箱閉鎖後に届いた在外投票の受取り 令65の21・65 投票箱、投票録、在外投票に関する調書、投票箱閉鎖後に届いた在外投票及び在外選挙人名簿抄本の開票管理者への送致 法55・令65の19③・65の21・65 <p>【不在者投票管理者(委員長)】</p> <ul style="list-style-type: none"> 不在者投票調書の作成及び指定投票区の投票管理者への送致 令61② 在外投票の指定在外選挙投票区の投票管理者への送付 令65の7・65の12② 在外投票に関する調書の作成、送致 令65の19② <p>開 票 とくぎんトモニアリーナ(徳島市立体育館) 21:15～</p> <ul style="list-style-type: none"> 開票所仮設電気工事、臨時電話架設 開票所物品搬入 開票所の設営 <p>【会議】</p> <p>○開票立会人事務打合せ会 20:20～</p> <ul style="list-style-type: none"> 開票の順序 ①小選挙区 ②比例代表 ③国民審査 <p>【開票管理者】</p> <ul style="list-style-type: none"> 投票箱等の受理 法55 48の2⑤ 開票立会人が3人に達しないときの選任及び被選任者への通知 法62⑧ 投票箱の開函及び代理投票の仮投票、選挙人が確認できない場合等の仮投票、不受理等の決定を受けた不在者投票並びに在外投票の受理、不受理の決定 法66①・令71 投票の混同 法66② 投票の点検 法66②・令72 投票の効力の決定 法67・68・68の2 開票状況速報 法6② 得票数の朗読 令73 開票録の作成 法70 選挙人名簿及び在外選挙人名簿抄本等を選挙管理委員会に返付 令75 開票所内の秩序保持又は処分請求 法74・59・60 開票所の撤去 点検済の投票等の市町村選挙管理委員会への送付 令76 	
11月1日(月)	-1	<p>◎投票用紙受払報告, 開票結果報告(県) 法66③・令74</p> <ul style="list-style-type: none"> ポスター掲示場撤去開始 投票所物品等の撤収(2日まで) 臨時電話撤去 登録の移替え再開 	・開票結果検収
11月2日(火)	-2	・ポスター掲示場撤去完了	・選挙会、選挙分会、審査分会
11月5日(金)	-5	<ul style="list-style-type: none"> 投票所物品等を運送業者の倉庫から国府倉庫へ搬入 会計年度任用職員最終日(4人) 	
11月12日(金)	-12	・会計年度任用職員最終日(4人)	
11月30日(火)	-30		・選挙の効力に関する訴訟提起期限
12月2日(木)	-32		・当選の効力に関する訴訟提起期限

(2) 委員会・会議等日程表

月日(曜日)	時間	場 所	会 議 名	委員長	委員
10月8日(金)	14時00分	委員会室	臨時委員会 (執行日程等)	出	出
10月18日(月)	9時00分	委員会室	臨時委員会 (選挙時登録者数の決定等)	出	出
	10時00分	801会議室	警察関係者事務打合せ会	出	出
	11時00分	801会議室	報道関係者事務打合せ会	出	出
10月19日(火) 公示日	17時05分	委員会室	臨時委員会 (氏名掲示掲載順序くじ執行等)	出	出
10月20日(水)	8時30分	国際親善コーナー	期日前投票開始	—	—
10月25日(月)	9時00分	ふれあい健康館外3カ所	出先期日前投票開始	—	—
	11時00分	501会議室	開票事務打合せ会(計数係)	—	—
	11時30分		開票事務打合せ会(集結回付係)	—	—
10月27日(水)	10時00分	千秋閣7階 鳳の間	投票管理者等事務打合せ会	—	—
	13時30分	13階 大会議室	投票用紙点検 (内町～加茂名)	—	—
	14時30分		投票用紙点検 (川内～佐古)	—	—
	15時30分		投票用紙点検 (八万～国府)	—	—
10月28日(木)	10時00分	徳島大学常三島キャンパス	期日前投票開始(2日間)	—	—
		イオンモール徳島	期日前投票開始(3日間)	—	—
	13時30分	委員会室	投票効力判定基準打合せ会	—	—
	17時05分	委員会室	臨時委員会 (開票立会人選任決定等)	出	出
10月31日(日)	20時20分	とくぎんトモニアリーナ	開票立会人打合せ会 (開票管理者のみ出席)	—	—

2 立候補者届出

(1) 選挙の期日 令和3年10月31日(日)

(2) 選挙の期日の公示日 令和3年10月19日(火)

(3) 立候補の届出期日 令和3年10月19日(火)

(4) 候補者等

衆議院小選挙区選出議員選挙(徳島県第一区選挙区)

届出受理番号	届出年月日	届出の別	ふりがな候補者氏名	ふりがな通称	本籍	住所	年齢	届出政党(所属団体)	職業
1	令和3年10月19日	本人	にき ひろぶみ 仁木 博文		徳島県	徳島県阿南市	55歳	無所属	医師
2	令和3年10月19日	政党	ごとうだ まさずみ 後藤田 正純	ごとうだ まさずみ 後藤田 まさずみ	徳島県	徳島県阿南市	52歳	自由民主党	自由民主党徳島県第1選挙区支部長
3	令和3年10月19日	政党	よしだ ともよ 吉田 知代	よしだ よ 吉田 とも代	兵庫県	兵庫県明石市	46歳	日本維新の会	自営業
4	令和3年10月19日	本人	さとう ゆきとし 佐藤 行俊		徳島県	徳島県名西郡石井町	73歳	無所属	無職

衆議院比例代表選出議員選挙(四国選挙区)

衆議院名簿届出政党等の名称	しゃかいみんしゅとう 社会民主党	こうめいとう 公明党	こくみんみんしゅとう 国民民主党
届出番号	1	2	3
衆議院名簿登載者の氏名及び当選人となるべき順位	1 三野 ハル子	1 山崎 正恭	1 いしい ともえ
		2 坂本 道応	1 たまき 雄一郎

衆議院比例代表選出議員選挙（四国選挙区）

衆議院名簿 届出政党等 の名称	じゅうみんしゅとう 自由民主党	にほんきょうさんとう 日本共産党	にっぽんいしん かい 日本維新の会
届出番号	4	5	6
衆議院名 簿登載者 の氏名及 び当選人 となるべ き順位	1 山本 有二	1 白川 よう子	1 吉田 とも代
	2 後藤田 まさずみ	2 中根 こうさく	1 町川 ジュンコ
	2 山口 俊一		3 佐藤 暁
	2 平井 卓也		
	2 せと 隆一		
	2 大野 敬太郎		
	2 塩崎 あきひさ		
	2 村上 誠一郎		
	2 井原 たくみ		
	2 長谷川 じゅんじ		
	2 中谷 元		
	2 おざき 正直		
	13 福山 守		
	14 福井 照		
	15 二川 弘康		
	16 井櫻 康司		

衆議院名簿 届出政党等 の名称	りっけんみんしゅとう 立憲民主党	しんせんぐみ れいわ新選組	えぬえいちけい さいばん とう NHKと裁判してる党 べんごしほう ななじゅうにじょう いはん 弁護士法72条違反で
届出番号	7	8	9
衆議院名 簿登載者 の氏名及 び当選人 となるべ き順位	1 中野 まゆみ	1 小泉 あつし	1 中島 やすはる
	1 小川 じゅんや		
	1 友近 としろう		
	1 白石 洋一		
	1 武内 のりお		
	1 広田 一		
	7 長山 雅一		
	8 小山田 経子		

最高裁判所裁判官国民審査

告示の順序	氏名	生年月日	最高裁判所裁判官に任命された年月日
1	深山 卓也	昭和29年 9月 2日	平成30年 1月 9日
2	岡 正 晶	昭和31年 2月 2日	令和 3年 9月 3日
3	宇賀 克也	昭和30年 7月 21日	平成31年 3月 20日
4	堺 徹	昭和33年 7月 17日	令和 3年 9月 3日
5	林 道 晴	昭和32年 8月 31日	令和元年 9月 2日
6	岡村 和美	昭和32年 12月 23日	令和元年 10月 2日
7	三 浦 守	昭和31年 10月 23日	平成30年 2月 26日
8	草野 耕一	昭和30年 3月 22日	平成31年 2月 13日
9	渡邊 惠理子	昭和33年 12月 27日	令和 3年 7月 16日
10	安浪 亮介	昭和32年 4月 19日	令和 3年 7月 16日
11	長嶺 安政	昭和29年 4月 16日	令和 3年 2月 8日

(5) 党派別・新旧別候補者数[衆議院小選挙区選出議員選挙（徳島県第一区選挙区）]

区分	自由民主党	日本維新の会	無所属	計
新	0	1	1	2
前	1	0	0	1
元	0	0	1	1
計	1	1	2	4

(6) 年齢別候補者数[衆議院小選挙区選出議員選挙（徳島県第一区選挙区）]

25歳以上 30歳未満	30歳以上 35歳未満	35歳以上 40歳未満	40歳以上 45歳未満	45歳以上 50歳未満	50歳以上 55歳未満	55歳以上 60歳未満	60歳以上 65歳未満	65歳以上 70歳未満	70歳 以上	合計	最高 年齢	最低 年齢	平均 年齢
0	0	0	0	1	1	1	0	0	1	4	73	46	57

3 選挙人名簿登録者数等

(1) 登録資格等

公 示 日	令和3年10月19日
登 録 日	令和3年10月18日
登 録 基 準 日	令和3年10月18日
住 所 要 件	令和3年7月18日以前から本市の住民基本台帳に記録されている者
年 齢 要 件	平成15年11月1日以前に生まれた者
登録の移替え延期期間	令和3年10月13日～令和3年10月31日

(2) 選挙時登録者数

投票区別 選挙時登録者数

令和3年10月18日現在

投票区名	男	女	計
内町1	8	13	21
内町2	2	2	4
沖洲	23	19	42
渭東1	5	4	9
渭東2	18	18	36
渭東3	17	7	24
渭東4	3	5	8
渭北1	7	10	17
渭北2	9	8	17
渭北3	10	11	21
加茂1	8	8	16
加茂2	22	17	39
加茂3	25	19	44
加茂名1	3	3	6
加茂名2	3	4	7
加茂名3	19	21	40
加茂名4	13	15	28
加茂名5	15	10	25
加茂名6	2	3	5
川内1	18	14	32
川内2	18	16	34
川内3	4	6	10
川内4	2	0	2
応神1	6	6	12
応神2	7	11	18
不動	2	3	5
津田1	2	1	3
津田2	3	5	8
津田3	3	4	7
津田4	3	3	6
津田5	7	6	13
昭和1	8	7	15

投票区名	男	女	計
昭和2	11	7	18
東富田	17	10	27
西富田	4	4	8
新町	7	5	12
佐古1	18	11	29
佐古2	11	10	21
八万1	8	12	20
八万2	5	5	10
八万3	12	14	26
八万4	8	14	22
八万5	7	6	13
勝占1	6	9	15
勝占2	3	5	8
勝占3	20	12	32
多家良1	7	9	16
多家良2	0	0	0
多家良3	1	0	1
多家良4	0	0	0
多家良5	0	0	0
上八万1	0	0	0
上八万2	5	1	6
上八万3	5	4	9
上八万4	3	5	8
入田	1	1	2
国府1	3	1	4
国府2	19	16	35
国府3	1	4	5
国府4	17	13	30
国府5	2	2	4
国府6	4	5	9
国府7	1	0	1
合計	501	464	965

(3) 選挙人名簿登録者数

投票区別 選挙人名簿登録者数

令和3年10月18日現在

投票区名	男	女	計
内町1	1,554	1,814	3,368
内町2	624	748	1,372
沖洲	4,129	4,463	8,592
渭東1	1,008	1,215	2,223
渭東2	3,718	4,509	8,227
渭東3	2,474	2,536	5,010
渭東4	1,293	1,482	2,775
渭北1	1,508	1,617	3,125
渭北2	1,487	1,672	3,159
渭北3	1,765	1,933	3,698
加茂1	1,727	2,023	3,750
加茂2	3,595	4,109	7,704
加茂3	3,522	4,049	7,571
加茂名1	1,047	1,256	2,303
加茂名2	610	699	1,309
加茂名3	2,561	3,010	5,571
加茂名4	2,840	3,358	6,198
加茂名5	1,486	1,551	3,037
加茂名6	1,115	1,296	2,411
川内1	1,616	1,691	3,307
川内2	3,102	3,378	6,480
川内3	1,560	1,757	3,317
川内4	421	415	836
応神1	805	884	1,689
応神2	1,373	1,491	2,864
不動	1,007	1,155	2,162
津田1	486	523	1,009
津田2	1,477	1,680	3,157
津田3	1,202	1,367	2,569
津田4	1,526	1,698	3,224
津田5	1,157	1,256	2,413
昭和1	1,605	1,874	3,479

投票区名	男	女	計
昭和2	2,379	2,725	5,104
東富田	2,585	3,064	5,649
西富田	774	882	1,656
新町	795	937	1,732
佐古1	1,739	2,058	3,797
佐古2	2,590	3,132	5,722
八万1	2,878	3,444	6,322
八万2	1,076	1,212	2,288
八万3	3,311	3,740	7,051
八万4	2,343	2,695	5,038
八万5	1,034	1,220	2,254
勝占1	2,492	2,846	5,338
勝占2	1,405	1,493	2,898
勝占3	2,888	3,155	6,043
多家良1	1,298	1,431	2,729
多家良2	311	341	652
多家良3	373	381	754
多家良4	434	457	891
多家良5	222	261	483
上八万1	164	171	335
上八万2	643	707	1,350
上八万3	1,353	1,521	2,874
上八万4	1,349	1,520	2,869
入田	676	573	1,249
国府1	691	738	1,429
国府2	3,856	4,364	8,220
国府3	588	640	1,228
国府4	2,505	2,834	5,339
国府5	392	447	839
国府6	857	967	1,824
国府7	246	266	512
合計	99,647	112,731	212,378

(4) 当日有権者数

投票区別 当日有権者数

令和3年10月31日現在

投票区名	男	女	計
内町1	1,553	1,810	3,363
内町2	623	746	1,369
沖洲	4,115	4,461	8,576
渭東1	1,007	1,211	2,218
渭東2	3,708	4,501	8,209
渭東3	2,464	2,535	4,999
渭東4	1,291	1,478	2,769
渭北1	1,503	1,614	3,117
渭北2	1,483	1,672	3,155
渭北3	1,761	1,932	3,693
加茂1	1,725	2,023	3,748
加茂2	3,587	4,098	7,685
加茂3	3,515	4,045	7,560
加茂名1	1,046	1,256	2,302
加茂名2	607	699	1,306
加茂名3	2,550	3,009	5,559
加茂名4	2,833	3,353	6,186
加茂名5	1,482	1,551	3,033
加茂名6	1,112	1,295	2,407
川内1	1,614	1,688	3,302
川内2	3,097	3,376	6,473
川内3	1,558	1,756	3,314
川内4	418	415	833
応神1	803	882	1,685
応神2	1,368	1,485	2,853
不動	1,003	1,153	2,156
津田1	486	522	1,008
津田2	1,473	1,677	3,150
津田3	1,200	1,365	2,565
津田4	1,524	1,695	3,219
津田5	1,155	1,253	2,408
昭和1	1,598	1,873	3,471

投票区名	男	女	計
昭和2	2,373	2,725	5,098
東富田	2,576	3,059	5,635
西富田	770	880	1,650
新町	793	935	1,728
佐古1	1,735	2,052	3,787
佐古2	2,582	3,130	5,712
八万1	2,874	3,439	6,313
八万2	1,075	1,210	2,285
八万3	3,307	3,738	7,045
八万4	2,338	2,692	5,030
八万5	1,029	1,218	2,247
勝占1	2,488	2,841	5,329
勝占2	1,402	1,490	2,892
勝占3	2,883	3,152	6,035
多家良1	1,297	1,430	2,727
多家良2	311	340	651
多家良3	372	377	749
多家良4	433	457	890
多家良5	221	259	480
上八万1	164	171	335
上八万2	641	706	1,347
上八万3	1,348	1,520	2,868
上八万4	1,347	1,516	2,863
入田	611	572	1,183
国府1	691	737	1,428
国府2	3,846	4,362	8,208
国府3	586	640	1,226
国府4	2,501	2,830	5,331
国府5	391	446	837
国府6	856	966	1,822
国府7	246	266	512
在外選挙人	39	76	115
合計	99,388	112,661	212,049

4 投票

(1) 投票の日時

令和3年10月31日(日) 午前7時から午後8時まで

(2) 投票事務従事者

総 数	611人	最 大	17人	最 小	7人	平 均	9.7人
--------	------	--------	-----	--------	----	--------	------

(3) 投票立会人分析表

年代別	男	女	計	平均年齢	
20代	0	0	0	男	71.5歳
30代	0	0	0	女	66.6歳
40代	1	6	7	平均	70.0歳
50代	7	7	14		
60代	32	14	46		
70代	64	23	87		
80代	14	4	18		
90代	1	0	1		
合計	119	54	173		

		投票区	年齢
最高齢者	男	川内 3	96歳
	女	加茂名 3・津田 4 西富田・国府 2	80歳
最低齢者	男	佐古 2	44歳
	女	渭東 4 川内 3	41歳

(4) 投票所

ア 距離・有権者数別の投票所数

選挙人数 段階	500人 未満	500人 以上 1,000人 未満	1,000人 以上 2,000人 未満	2,000人 以上 3,000人 未満	3,000人 以上 5,000人 未満	5,000人 以上 10,000人 未満	10,000人 以上	合計
距離段階								
市役所からの距離が 10km未満の投票所	1	6	10	14	13	17		61
市役所からの距離が 10km以上の投票所	1		1					2
合計	2	6	11	14	13	17	0	63

イ 投票所に使用した施設の内訳

保育所	幼稚園	小学校	中学校	高等学校	大学	公民館	コミセン	その他	支 所	市 役 所	公 会 堂	計
2	2	15	6	2	1	5	14	16	0	0	0	63

ウ 投票所一覧表

番号	投票区名	所在地	投票所名	投票の場所
1	内町1	幸町3丁目73番地	ひょうたん島カフェ（旧内町幼稚園）	リズム室
2	内町2	徳島町城内1番地の15	内町小学校	体育館
3	沖洲	南沖洲二丁目2番4号	沖洲小学校	体育館
4	渭東1	福島一丁目7番28号	福島小学校	体育館
5	渭東2	安宅三丁目2番76号	城東中学校	体育館1階黎明館
6	渭東3	住吉三丁目2番5号	城東小学校	体育館
7	渭東4	城東町一丁目4番1号	徳島商業高等学校	情報図書会館1階ホール
8	渭北1	下助任町1丁目1番地	助任小学校	体育館
9	渭北2	中前川町3丁目16番地	徳島中学校	体育館（1階武道場）
10	渭北3	助任本町6丁目4番地	渭北福祉館（日枝神社内）	サロン室
11	加茂1	上助任町三本松	上助任町コミュニティ会館	
12	加茂2	南田宮四丁目5番5号	千松小学校	体育館
13	加茂3	北矢三町二丁目1番1号	徳島科学技術高等学校	体育館1階多目的ホール
14	加茂名1	庄町5丁目48番地の5	加茂名コミュニティセンター	1階大集会室
15	加茂名2	蔵本元町3丁目60番地	加茂名公民館蔵本分館	1階ホール
16	加茂名3	北島町1丁目11番地	加茂名公民館島田分館	集会室
17	加茂名4	名東町2丁目304番地	名東町2丁目集会所（日枝神社内）	
18	加茂名5	庄町1丁目76番地の1	加茂名中学校	体育館1階ミーティングルーム
19	加茂名6	名東町3丁目398番地の2	名東保育所	保育室
20	川内1	川内町大松133番地	川内北小学校	体育館
21	川内2	川内町沖島260番地	川内町民会館	玄関ホール
22	川内3	川内町宮島錦野160番地の1	川内南幼稚園	リズム室
23	川内4	川内町榎瀬800番地の3	久木町内会館	集会室
24	応神1	応神町古川字高良73番地の1	古川高良集会所（高良神社内）	
25	応神2	応神町吉成字西吉成91番地の5	応神コミュニティセンター	1階大集会室
26	不動	不動本町2丁目178番地の1	不動コミュニティセンター	集会室
27	津田1	津田西町二丁目5番27号	津田小学校	体育館
28	津田2	津田本町一丁目2番15号	津田学童保育会館	1階保育室
29	津田3	津田本町四丁目2番48号	わかくさ幼稚園	1階ホール
30	津田4	新浜町二丁目1番2号	旧新浜西保育所	リズム室
31	津田5	西新浜町一丁目6番1号	マルナカ徳島店	3階イベントホール
32	昭和1	中昭和町3丁目77番地	富田中学校	体育館ミーティングルーム
33	昭和2	中昭和町5丁目60番地	昭和小学校	体育館
34	東富田	中央通3丁目15番地	富田小学校	体育館
35	西富田	弓町1丁目17番地	西富田コミュニティセンター	集会室
36	新町	東山手町2丁目25番地	新町小学校	体育館
37	佐古1	佐古四番町7番1号	佐古コミュニティセンター	愛日ホール
38	佐古2	南佐古四番町1番32号	佐古小学校	体育館
39	八万1	城南町三丁目4番22号	八万中学校	体育館1階ミーティングルーム
40	八万2	八万町法花187番地の1	八万コミュニティセンター	体育館
41	八万3	八万町橋本111番地	八万南小学校	体育館
42	八万4	城南町四丁目1番52号	八万小学校	体育館
43	八万5	山城町西浜傍示180番地	徳島文理大学	体育館
44	勝占1	勝占町中須76番地の2	勝占中部コミュニティセンター	集会室
45	勝占2	北山町下地1番地	方上公民館	1階大会議室
46	勝占3	論田町本浦上9番地	論田小学校	体育館
47	多家良1	丈六町八万免14番地	丈六コミュニティセンター	和室
48	多家良2	渋野町宮前138番地	渋野公民館	ホール
49	多家良3	八多町小倉1番地の1	小倉八幡神社社務所	
50	多家良4	多家良町小路地10番地	多家良中央コミュニティセンター	会議室
51	多家良5	飯谷町杉尾1番地の1	旧飯谷小学校	体育館
52	上八万1	一宮町西丁1021番地の3	一宮保育所	リズム室
53	上八万2	一宮町東丁234番地の2	一宮コミュニティセンター	集会室
54	上八万3	上八万町樋口61番地	上八万コミュニティセンター	集会室
55	上八万4	上八万町西山1430番地の4	しらすぎ台まちづくり活動センター	大会議室
56	入田	入田町春日121番地の1	入田コミュニティセンター	集会室
57	国府1	国府町矢野719番地の1	矢野集会所	
58	国府2	国府町府中68番地の1	国府中学校	体育館
59	国府3	国府町北岩延字桑添18番地の1	西部環境事業所	ごみ焼却施設3階会議室
60	国府4	国府町日開944番地の1	南井上コミュニティセンター	大会議室
61	国府5	国府町芝原字神楽免96番地	むつみ会館	集会室
62	国府6	国府町西黒田字南傍示271番地	北井上コミュニティセンター	集会室
63	国府7	国府町東黒田字朝日148	JA徳島市北井上支所 東部集荷場	

(5) 投票区別所属町名一覧表

投票区名	所 属 区 域
内 町 第 1	徳島町1・2・3丁目, 徳島本町, 中徳島町, 中洲町, 幸町, 通町, 中通町, 八百屋町1丁目, 南内町, 新内町, 寺島本町東, 一番町1丁目, 両国本町, 新蔵町
内 町 第 2	寺島本町西, 東出来島町, 南出来島町, 北出来島町, 出来島本町, 一番町2・3丁目, 八百屋町2・3丁目, 徳島町城内, 元町, 藍場町
沖 洲	南沖洲, 北沖洲, 金沢, 東沖洲
渭 東 第 1	福島, 新南福島, 末広1丁目1番2号・60号
渭 東 第 2	大和町, 安宅, 末広(ただし1丁目1番2号・60号を除く), 南末広町
渭 東 第 3	住吉1・2・3・4丁目(ただし4丁目8番を除く)
渭 東 第 4	城東町, 住吉4丁目8番・5・6丁目
渭 北 第 1	助任本町1・2・3・4丁目, 下助任町1・2丁目, 助任橋, 南前川町1丁目, 中前川町1丁目, 北前川町1丁目, 南常三島町, 中常三島町, 北常三島町
渭 北 第 2	南前川町2・3・4・5丁目, 中前川町2・3・4・5丁目, 北前川町2・3・4・5丁目, 下助任町3・4・5丁目, 吉野本町1・2・3・4丁目
渭 北 第 3	助任本町5・6・7丁目, 東吉野町, 上吉野町, 中吉野町1・2・3丁目
加 茂 第 1	南田宮1丁目, 北田宮1丁目, 田宮町灘, 上助任町, 吉野本町5・6丁目, 中吉野町4丁目
加 茂 第 2	南田宮2・3・4丁目, 北田宮2・3・4丁目, 春日1・2丁目, 北佐古一番町2番12号から26号・3番30号・4番7号・11号・28号, 北佐古二番町2番2号と19号から40号・3番・4番36号から38号
加 茂 第 3	南矢三町, 北矢三町1・2・3丁目・4丁目6・7・8・10番, 春日3丁目, 春日町
加 茂 名 第 1	鮎喰町, 庄町5丁目, 南島田町4丁目18番地から20番地の18
加 茂 名 第 2	蔵本町, 蔵本元町, 南蔵本町, 佐古八番町6番(ただし9号の一部を除く)・7番5号と8号から14号(ただし5号の一部を除く), 南佐古八番町4番(ただし1号から12号を除く)・5番(ただし1号と4号から9号を除く), 加茂名町海宮
加 茂 名 第 3	南島田町1・2・3・4丁目(ただし18番地から20番地の18を除く), 中島田町, 北島田町, 北矢三町4丁目1・2・3・4・5・9番
加 茂 名 第 4	名東町1・2丁目, 加茂名町東名東山
加 茂 名 第 5	庄町1・2・3・4丁目, 南庄町, 加茂名町庄山
加 茂 名 第 6	名東町3丁目, 加茂名町西名東山
川 内 第 1	川内町大松, 加賀須野, 中島(ただし523番地から715番地を除く), 平石夷野, 平石夷野番外
川 内 第 2	川内町平石古田, 平石若宮, 平石住吉, 平石若松, 沖島, 上別宮南, 上別宮東, 上別宮北, 金岡, 鈴江南, 鈴江西, 鈴江北, 鈴江東, 竹須賀, 北原, 米津, 榎瀬(ただし618番地から879番地の2・971番地の1を除く), 平石流通団地
川 内 第 3	川内町宮島本浦, 宮島錦野, 宮島浜, 旭野, 富吉, 富久, 下別宮東, 下別宮西, 小松東, 小松西, 小松北, 松ヶ枝, 松岡, 鶴島
川 内 第 4	川内町榎瀬618番地から879番地の2・971番地の1, 中島523番地から715番地
応 神 第 1	応神町古川, 中原(ただし七軒原を除く)
応 神 第 2	応神町西貞方, 東貞方, 吉成, 中原字七軒原, 応神産業団地
不 動	不動本町, 不動西町, 不動北町, 不動東町
津 田 第 1	新浜本町2丁目, 4丁目1番1号から33号, 津田浜之町, 津田西町
津 田 第 2	津田町1・2・3丁目, 津田本町1・2・3丁目, 津田海岸町1・2・3・9・10・11・12番
津 田 第 3	新浜本町1丁目, 津田町4丁目, 津田本町4・5丁目, 津田海岸町4・5・6・7・8番
津 田 第 4	新浜町, 新浜本町3・4丁目(ただし1番1号から33号を除く)
津 田 第 5	西新浜町
昭 和 第 1	昭和町1・2・3・4丁目, 中昭和町1・2・3・4丁目, 南昭和町1・2・3・4丁目, 万代町1・2・3・4丁目
昭 和 第 2	昭和町5・6・7・8丁目, 中昭和町5丁目, 南昭和町5・6・7丁目, 万代町5・6・7丁目

投票区名	所 属 区 域
東 富 田	栄町5・6丁目, 鷹匠町5・6丁目, 仲之町, 南仲之町, 富田浜, 富田橋, かちどき橋, 明神町, 伊月町, 秋田町, 中央通, 二軒屋町, 西二軒屋町1丁目, 南二軒屋町1丁目1番の一部
西 富 田	栄町1・2・3・4丁目, 鷹匠町1・2・3・4丁目, 大道, 幟町, 弓町, 伊賀町, 勢見町, 西富田町山分
新 町	两国橋, 東新町, 南新町, 西新町, 新町橋, 籠屋町, 富田町, 紺屋町, 東船場町, 西船場町, 東大工町, 西大工町, 東山手町, 西山手町, 寺町, 眉山町, 銀座, 南佐古一番町1番1号
佐 古 第 1	国道より北側の区域 佐古一番町9番から18番まで, 佐古二番町7番から19番まで, 佐古三番町7番から17番まで, 佐古四番町7番から13番まで, 佐古五番町9番から15番まで, 佐古六番町9番から12番まで, 佐古七番町5番から9番まで, 佐古八番町5番から9番まで, 北佐古一番町1番・2番(ただし12号から26号を除く)・3番(ただし30号を除く)・4番(ただし7号・11号・28号を除く)・5番・6番・7番, 北佐古二番町1番・2番(ただし2号と19号から40号を除く)・4番(ただし36号から38号を除く)・5番・6番
佐 古 第 2	国道より南側の区域 佐古一番町1番から8番まで, 佐古二番町1番から6番まで, 佐古三番町1番から6番まで, 佐古四番町1番から6番まで, 佐古五番町1番から8番まで, 佐古六番町1番から8番まで, 佐古七番町1番から4番まで, 佐古八番町1番から4番まで, 南佐古一番町, 南佐古二番町, 南佐古三番町, 南佐古四番町, 南佐古五番町, 南佐古六番町, 南佐古七番町, 南佐古八番町1・2・3番・4番1号から12号・5番1号と4号から9号・6番・7番, 佐古山町諏訪山, 佐古山町椎宮
八 万 第 1	南二軒屋町石井利, 西山, 八万町中津浦, 中津山, 千鳥, 下千鳥, 福万山, 下福万, 上福万, 城南町1・2・3丁目
八 万 第 2	八万町法花, 法花谷, 法花谷山, 橋北, 二丈, 犬山, 大野, 沖須賀
八 万 第 3	八万町橋本, 向寺山, 夷山, 柿谷, 柿谷山, 大坪, 下長谷, 上長谷, 新貝, 寺山, 東山, 西山, 馬場山, 宮ノ谷, 奥畑, 川南
八 万 第 4	南二軒屋町1丁目(ただし1番の一部を除く)・2・3丁目, 神成, 新開, 西二軒屋町2丁目, 城南町4丁目, 八万町内浜, 藤井, 沖浜町, 沖浜, 間屋町
八 万 第 5	山城町, 山城西, 沖浜東
勝 占 第 1	勝占町, 西須賀町, 大松町, 三軒屋町, 雑賀町
勝 占 第 2	北山町, 大谷町, 方上町
勝 占 第 3	大原町, 論田町
多 家 良 第 1	丈六町, 渋野町南水窪, 多家良町吉田
多 家 良 第 2	渋野町(ただし南水窪を除く)
多 家 良 第 3	八多町(ただし中津・居内95番地を除く)
多 家 良 第 4	多家良町(ただし吉田を除く), 八多町中津・居内95番地
多 家 良 第 5	飯谷町
上 八 万 第 1	一宮町西丁541番地から1080番地, 紅葉山
上 八 万 第 2	一宮町東丁, 西丁1番地から540番地, 南丁, 僧津山, 谷又東山, 谷又西山, 谷又南山, 宇和山東山, 宇和山西山, 赤坂東山, 赤坂西山, 畑山, 片山, 城山, 前山, 福正東山, 福正西山, 下町
上 八 万 第 3	上八万町星河内, 上中筋, 下中筋, 川北, 川西, 北山, 東山, 中山, 巽山, 広田, 樋口, 花房
上 八 万 第 4	上八万町西地, 田中, 南山, 西山
入 田	入田町
国 府 第 1	国府町延命, 西矢野, 矢野
国 府 第 2	国府町早渕, 和田(ただし馬渕1番地から12番地を除く), 中, 観音寺, 府中
国 府 第 3	国府町南岩延, 北岩延, 和田字馬渕1番地から12番地
国 府 第 4	国府町日開, 池尻, 敷地, 桜間, 川原田, 東高輪, 西高輪, 花園, 井戸
国 府 第 5	国府町芝原(ただし天満・西沢・西ノ窪・川向を除く)
国 府 第 6	国府町西黒田, 佐野塚, 竜王, 芝原字天満・西沢・西ノ窪・川向
国 府 第 7	国府町東黒田

(6) 期日前投票・不在者投票・在外投票

ア 期日前投票日計表

衆議院小選挙区選出議員選挙

	期日前投票							日計	前 期	回 前
	本庁	ふれあい	川内	上八万	国府	徳大	イオン			
10月20日(水)	721							721	571	
10月21日(木)	994							994	819	
10月22日(金)	1,026							1,026	842	
10月23日(土)	1,231							1,231	1,088	
10月24日(日)	1,642							1,642	1,420	
10月25日(月)	717	471	207	138	251			1,784	1,870	
10月26日(火)	1,442	937	285	158	435			3,257	2,341	
10月27日(水)	1,519	892	262	148	437			3,258	3,254	
10月28日(木)	1,431	875	248	149	414	139	1,850	5,106	4,567	
10月29日(金)	1,506	787	293	146	403	134	2,186	5,455	7,986	
10月30日(土)	1,869	1,183	565	245	686		3,603	8,151	11,795	
合 計	14,098	5,145	1,860	984	2,626	273	7,639	32,625	36,553	

衆議院比例代表選出議員選挙

	期日前投票							日計	前 期	回 前
	本庁	ふれあい	川内	上八万	国府	徳大	イオン			
10月20日(水)	721							721	571	
10月21日(木)	991							991	820	
10月22日(金)	1,025							1,025	843	
10月23日(土)	1,231							1,231	1,086	
10月24日(日)	1,642							1,642	1,420	
10月25日(月)	717	471	207	138	251			1,784	1,870	
10月26日(火)	1,442	937	285	158	435			3,257	2,340	
10月27日(水)	1,519	892	262	148	436			3,257	3,255	
10月28日(木)	1,431	875	248	149	413	139	1,850	5,105	4,567	
10月29日(金)	1,505	787	293	146	405	134	2,186	5,456	7,985	
10月30日(土)	1,869	1,183	565	245	683		3,602	8,147	11,795	
合 計	14,093	5,145	1,860	984	2,623	273	7,638	32,616	36,552	

最高裁判所裁判官国民審査

	期日前投票							日計	前 期	回 前
	本庁	ふれあい	川内	上八万	国府	徳大	イオン			
10月20日(水)	716							716	561	
10月21日(木)	982							982	812	
10月22日(金)	1,021							1,021	831	
10月23日(土)	1,229							1,229	1,077	
10月24日(日)	1,638							1,638	1,408	
10月25日(月)	714	470	207	137	250			1,778	1,861	
10月26日(火)	1,439	933	283	157	429			3,241	2,329	
10月27日(水)	1,517	890	261	146	432			3,246	3,235	
10月28日(木)	1,427	875	245	149	411	139	1,845	5,091	4,546	
10月29日(金)	1,505	786	293	144	400	134	2,182	5,444	7,952	
10月30日(土)	1,867	1,183	562	244	681		3,595	8,132	11,770	
合 計	14,055	5,137	1,851	977	2,603	273	7,622	32,518	36,382	

注) 前々期日前欄には、平成29年10月22日執行の衆議院議員総選挙及び最高裁判所裁判官国民審査の期日前投票者数を記載した。

イ 不在者投票日計表

衆議院小選挙区選出議員選挙

	不在者投票						日計	在外
	窓口	施設	郵便	滞在地	船員	特定国外		
10月20日(水)			1				1	
10月21日(木)			4				4	
10月22日(金)		7	8	1			16	
10月23日(土)			4	8			12	
10月24日(日)	1		11	10			22	
10月25日(月)		31	3	5			39	
10月26日(火)		39	8	23			70	2
10月27日(水)		187	3	14			204	10
10月28日(木)		264	2	19			285	4
10月29日(金)		349	2	36			387	
10月30日(土)		110		25			135	
10月31日(日)			1	34			35	
合計	1	987	47	175	0	0	1,210	16

衆議院比例代表選出議員選挙

	不在者投票						日計	在外
	窓口	施設	郵便	滞在地	船員	特定国外		
10月20日(水)			1				1	
10月21日(木)			4				4	
10月22日(金)		7	9	1			17	
10月23日(土)			4	8			12	
10月24日(日)	1		11	10			22	
10月25日(月)		30	3	5			38	
10月26日(火)		39	9	24			72	2
10月27日(水)		187	3	14			204	10
10月28日(木)		265	2	19			286	4
10月29日(金)		349	2	36			387	
10月30日(土)		109		25			134	
10月31日(日)			1	34			35	
合計	1	986	49	176	0	0	1,212	16

最高裁判所裁判官国民審査

	不在者投票						日計
	窓口	施設	郵便	滞在地	船員	特定国外	
10月20日(水)			1				1
10月21日(木)			3				3
10月22日(金)		7	8	1			16
10月23日(土)			4	7			11
10月24日(日)	1		10	10			21
10月25日(月)		30	3	5			38
10月26日(火)		39	5	23			67
10月27日(水)		181	3	14			198
10月28日(木)		227	2	19			248
10月29日(金)		287	2	33			322
10月30日(土)		90		25			115
10月31日(日)			1	34			35
合計	1	861	42	171	0	0	1,075

注) 窓口欄は、選挙期日には満18歳であるものが、期日前投票所に来所した時点では18歳未満であったとき等の理由で不在者投票を行った件数。

ウ 期日前投票所窓口来場者状況（小選挙区）

区 分	来場者数	構 成 比
8時30分～17時	27,447	84.13%
17時～18時	2,492	7.64%
18時～19時	1,982	6.08%
19時～20時	704	2.16%
合 計	32,625	100.00%

区 分	来場者数	構 成 比
10代	319	0.98%
20代	2,056	6.30%
30代	3,462	10.61%
40代	4,946	15.16%
50代	5,801	17.78%
60代	6,559	20.10%
70歳以上	9,482	29.06%
合 計	32,625	100.00%

エ 期日前投票・不在者投票の事由別内訳

事由別内訳	小選挙区		比例代表		最高裁	
	期日前投票	不在者投票	期日前投票	不在者投票	期日前投票	不在者投票
仕事、学業、その他に従事	16,336	121	16,329	122	16,287	119
用事、レジャー等のため、他の市区町村又は投票区域外に外出、旅行、滞在	15,044	16	15,043	16	14,998	15
病気、負傷、出産、身体障害等のため歩行困難	859	988	859	987	853	862
住所移転のため、他の市区町村に居住	74	38	74	38	71	37
天災又は悪天候のため、投票所への到達が困難	312	0	311	0	309	0
郵便投票該当者		41		43		36
郵便投票該当者（代理記載）		6		6		6
選挙人名簿登録証明書（船員・指定港）	0	0	0	0	0	0
合 計	32,625	1,210	32,616	1,212	32,518	1,075

オ 在外投票状況

小選挙区

	当 日 有権者数	投 票 状 況					計	棄権者数	投票率
		在外公館 投 票	郵便等 投 票	日本国内における投票					
				期日前	不在者	当日投票			
男	39	3	0	0	0	0	3	36	7.69%
女	76	13	0	0	0	0	13	63	17.11%
計	115	16	0	0	0	0	16	99	13.91%

比例代表

	当 日 有権者数	投 票 状 況					計	棄権者数	投票率
		在外公館 投 票	郵便等 投 票	日本国内における投票					
				期日前	不在者	当日投票			
男	39	3	0	0	0	0	3	36	7.69%
女	76	13	0	0	0	0	13	63	17.11%
計	115	16	0	0	0	0	16	99	13.91%

カ 不在者投票の管理者別内訳

区 分	選挙人の属する市町村の選挙管理委員会委員長に対してなしたものの	業務地又は旅行地の市町村の選挙管理委員会委員長に対してなしたものの	船長に対してなしたものの	病院長、老人ホームの長、国立保養所長、身体障害者支援施設又は保護施設の長に対してなしたものの	刑事施設の長、警察留置場の留置業務管理者に対してなしたものの	少年院長又は婦人補導院長に対してなしたものの	法第49条第2項の該当者で郵便による不在者投票をなしたものの	特定国外派遣組織の長に対してなしたものの	合 計
小選挙区	1	175	0	985	2	0	47	0	1,210
比例代表	1	176	0	983	3	0	49	0	1,212
最高裁	1	171	0	858	3	0	42	0	1,075

キ 不在者投票の投票用紙等の請求及び交付

区 分		投票用紙等の請求				交 付				合 計
		直接		郵送 (滞在地等)	合計	直接	郵送	小計	交付を拒絶したものの	
		本人 (未成年等)	代理人 (施設等)							
選挙人の属する市町村において不在者投票用紙を交付したものの	衆議院小選挙区	1	1,104	246	1,351	1	1,350	1,351	0	1,351
	衆議院比例代表	1	1,104	248	1,353	1	1,352	1,353	0	1,353
	最高裁国民審査	1	1,051	235	1,287	1	1,286	1,287	0	1,287
指定港の市町村において他市町村の船員に不在者投票用紙を交付したものの	衆議院小選挙区	0	0	0	0	0	0	0	0	0
	衆議院比例代表	0	0	0	0	0	0	0	0	0
	最高裁国民審査	0	0	0	0	0	0	0	0	0

ク 受理及び不受理

区 分	投票管理者において受理と決定し、かつ拒否の決定をしなかったものの	投票管理者において不受理と拒否の決定をしたもの			合 計
		開票管理者において受理と決定したもの	開票管理者において不受理と決定したもの	計	
衆議院小選挙区	1,210	0	0	0	1,210
衆議院比例代表	1,212	0	0	0	1,212
最高裁国民審査	1,075	0	0	0	1,075

(7) 不在者投票における外部立会人

ア 行政区ごとの外部立会人選定人数及び指定施設一覧

行政区	人数	名 称	所 在 地
内町	4	医療法人日比野病院	徳島市寺島本町東2丁目14番地
		中洲八木病院	徳島市中洲町1丁目31番地
		リバーサイドのぞみ病院	徳島市中徳島町2丁目97-1
		伊月病院	徳島市徳島町2丁目54番地
		医療法人福田整形外科病院	徳島市南内町1丁目34番地
		住宅型有料老人ホーム エクセレント両国ガーデンヒルズ	徳島市両国本町1丁目13番地
新町			
西富田	2	医療法人平成博愛会 徳島平成病院	徳島市伊賀町3丁目19-2
東富田		大久保病院	徳島市大道2丁目30番地
昭和	2	田岡病院	徳島市万代町4丁目2番地2
渭東	1	阿波老人ホーム 白寿園	徳島市住吉4丁目11番10号
		阿波老人ホーム 仙寿園	徳島市住吉4丁目11番10号
		医療法人養生園 T A O K A こころの医療センター	徳島市城東町2丁目7-9
渭北	2	徳島健生病院	徳島市下助任町4丁目9番地
		医療法人橋本病院	徳島市中常三島町3-22
		徳島市民病院	徳島市北常三島町2丁目34番地
佐古	3	善成病院	徳島市佐古三番町7番3号
		住宅型有料老人ホーム ビバリーヒルズ虹の橋	徳島市佐古二番町5-22
		鈴江病院	徳島市佐古八番町4
		ケアハウス あすか	徳島市北佐古一番町1-6
		医療法人川島会 川島病院	徳島市北佐古一番町1番39号
沖洲	4	医療法人喜久寿会 老人保健施設 平成苑	徳島市南末広町4-57
		木下病院	徳島市南末広町4-70
加茂		稲山病院	徳島市南田宮4丁目3番9号
		城西病院	徳島市南矢三町3丁目11-23
		介護老人保健施設 三成会キュアセンター	徳島市南矢三町3丁目3-31
加茂	7	徳島県立中央病院	徳島市蔵本町1丁目10-3
		徳島大学病院	徳島市蔵本町2丁目50-1
		住宅型有料老人ホーム アムステルダム虹の橋	徳島市中島田町3丁目27番地2
		介護付有料老人ホーム コートダジュール虹の橋	徳島市中島田町3丁目64番地
		老人保健施設 エルダリーガーデン	徳島市南庄町4丁目60
		眉山園	徳島市南庄町5丁目77-3
		東洋病院	徳島市北島田町1丁目160-2
		医療法人三成会 水の都記念病院	徳島市北島田町1丁目45-2
		介護老人保健施設 名月苑	徳島市名東町1丁目91
		特別養護老人ホーム かもな園	徳島市名東町2丁目454番地
		介護老人保健施設 カサ・デ・エスペランサ	徳島市名東町2丁目650-35
		そよかぜ病院	徳島市名東町2丁目650番地の35
		天満病院	徳島市蔵本町1丁目5番地1
松永病院	徳島市南庄町4丁目63番地1		
不動			
津田	3	医療法人第一病院	徳島市新浜本町1丁目7-10
		田村病院	徳島市新浜本町2丁目2-5
		近藤内科病院	徳島市西新浜町1丁目6-25
		介護老人保健施設 ロイヤルヘルスケア	徳島市西新浜町2丁目3-33
		医療法人慈成会 寺沢病院	徳島市津田西町1丁目2-30
川内	1	軽費老人ホーム 水光苑	徳島市川内町榎瀬112番地
		介護老人保健施設 わかくさ	徳島市川内町小松西88
		松村病院	徳島市川内町鶴島162
		特別養護老人ホーム 青香園	徳島市川内町平石住吉183番地
応神	3	中瀬病院	徳島市応神町古川字戎子野97番地の1
		介護老人保健施設 ライフケア応神	徳島市応神町古川字日ノ上32番地1
		健祥苑	徳島市応神町古川字北25-1
		特別養護老人ホーム 健祥会モルダウ	徳島市応神町古川字北36

行政区	人数	名 称	所 在 地
八万	3	眉山病院	徳島市西二軒屋町2丁目39-2
		協立病院	徳島市八万町橋本92番地の1
		亀井病院	徳島市八万町寺山231
		森岡病院	徳島市八万町大野5-1
		医療法人敬老会 老人保健施設 ユート	徳島市八万町大野5-1
		特別養護老人ホーム ピア	徳島市八万町大野5-5
勝占	2	介護老人福祉施設 ヴィラ勝占	徳島市勝占町松成43-1
		ケアハウス エルベ	徳島市勝占町松成46番地
		老人保健施設 平成アメニティ	徳島市勝占町惣田17-1
		医療法人平成博愛会 博愛記念病院	徳島市勝占町惣田9
		ケアハウス あさがお	徳島市大原町外籠47番地4
		特別養護老人ホーム 大神子園	徳島市大原町大神子16番地の2
		リハビリテーション大神子病院	徳島市大原町大神子19
		林病院	徳島市大原町東千代ヶ丸19-52
		保岡クリニック論田病院	徳島市論田町大江6-1
		住宅型有料老人ホーム レジデント勝占	徳島市勝占町松成50-1
多家良	3	介護老人保健施設 すだちの園	徳島市丈六町行正25番地
		城南病院	徳島市丈六町行正27-1
		介護老人保健施設 リハビリセンターグリーン丈六	徳島市丈六町山根51番地
		虹の橋 葵ホスピタル	徳島市八多町小倉76
		特別養護老人ホーム 青葉荘	徳島市飯谷町上里42-1
入田			
上八万	2	介護老人保健施設 さくらの郷	徳島市下町本丁59-12
		特別養護老人ホーム やまもも荘	徳島市下町本丁59-19
		介護老人保健施設 清寿園	徳島市上八万町中山83-1
国府	5	医療法人明和会 たまき青空病院	徳島市国府町早淵字北カシヤ56番地1
		介護老人保健施設 国府リハビリテーション フェニックス	徳島市国府町井戸字左ヶ池39-1
		ケアハウス 健祥会ひまわり	徳島市国府町東高輪字天満347-1
計	47	79施設	

イ 指定施設への外部立会人派遣状況

指定施設名	施設住所	投票日	投票時間
障害者支援施設 眉山園	徳島市南庄町5丁目77-3	10月25日（月）	9:30
障害者支援施設 健祥苑	徳島市応神町古川字北25-1	10月27日（水）	13:00
医療法人若葉会 近藤内科病院	徳島市西新浜町1丁目6-25	10月28日（木）	10:00
老人保健施設 ユート	徳島市八万町大野5-1	10月28日（木）	10:00
特別養護老人ホーム ピア	徳島市八万町大野5-5	10月28日（木）	11:00

(8) 投票結果

ア 投票速報

当日有権者数

	男	女	計
徳島市	99,349	112,585	211,934
徳島市（在外含む）	99,388	112,661	212,049
県全体	294,802	327,673	622,475
県全体（在外含む）	294,914	327,871	622,785

速報（衆議院小選挙区選出議員選挙・徳島県第一区選挙区）

区 分		投票者数			投票率 (%)		
		男	女	計	男	女	計
全投票区	10時00分現在	8,750	7,588	16,338	8.81%	6.74%	7.71%
	11時00分現在	13,726	12,867	26,593	13.82%	11.43%	12.55%
	14時00分現在	23,769	23,805	47,574	23.92%	21.14%	22.45%
	16時00分現在	29,180	30,138	59,318	29.37%	26.77%	27.99%
	18時00分現在	34,585	36,572	71,157	34.81%	32.48%	33.58%
	19時30分現在	37,105	39,407	76,512	37.35%	35.00%	36.10%
	最終	52,189	58,952	111,141	52.51%	52.33%	52.41%
第1区	最終	95,591	106,941	202,532	55.88%	55.97%	55.93%

速報（衆議院比例代表選出議員選挙・四国選挙区）

区 分		投票者数			投票率 (%)		
		男	女	計	男	女	計
徳島市	20時00分現在	52,158	58,940	111,098	52.48%	52.32%	52.39%
県全体	20時00分現在	159,740	175,569	335,309	54.16%	53.55%	53.84%

速報（最高裁判所裁判官国民審査）

区 分		投票者数			投票率 (%)		
		男	女	計	男	女	計
徳島市	20時00分現在	51,912	58,716	110,628	52.25%	52.15%	52.20%
県全体	20時00分現在	158,739	174,716	333,455	53.85%	53.32%	53.57%

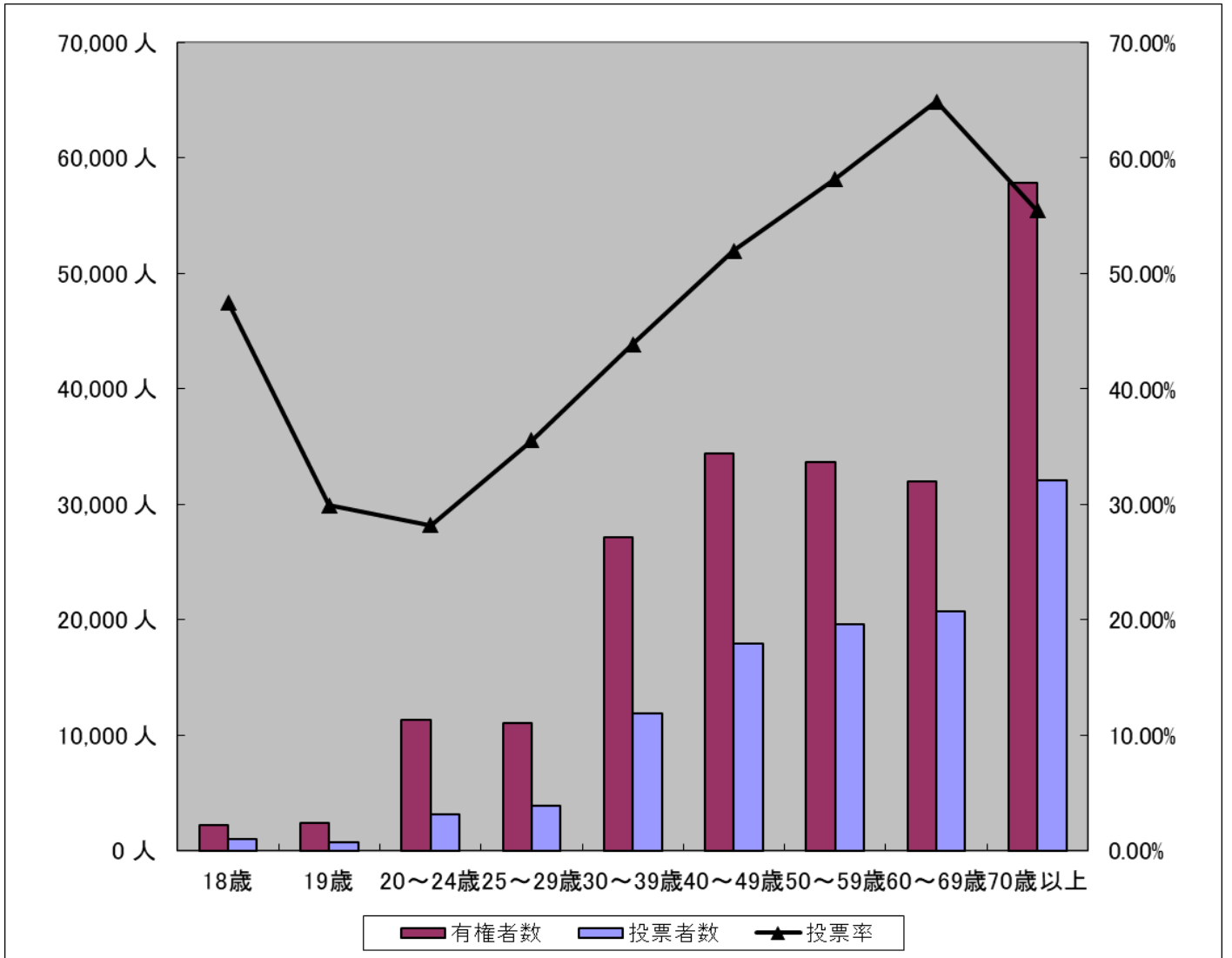
イ 行政区別年代別投票状況

令和3年10月31日執行の衆議院議員総選挙における年代別投票率

地区	項目	18歳	19歳	20～24歳	25～29歳	30～39歳	40～49歳	50～59歳	60～69歳	70歳以上	合計
内町	有権者数	35	51	172	176	476	820	772	684	1,546	4,732
	投票者数	24	10	52	82	243	488	529	487	933	2,848
	投票率	68.57%	19.61%	30.23%	46.59%	51.05%	59.51%	68.52%	71.20%	60.35%	60.19%
沖洲	有権者数	91	93	433	561	1,269	1,499	1,330	1,217	2,083	8,576
	投票者数	40	26	121	161	474	720	683	745	1,132	4,102
	投票率	43.96%	27.96%	27.94%	28.70%	37.35%	48.03%	51.35%	61.22%	54.34%	47.83%
渭東	有権者数	208	255	1,108	938	2,148	2,859	3,219	2,807	4,653	18,195
	投票者数	102	80	307	345	952	1,477	1,925	1,837	2,641	9,666
	投票率	49.04%	31.37%	27.71%	36.78%	44.32%	51.66%	59.80%	65.44%	56.76%	53.12%
渭北	有権者数	113	140	617	415	1,221	1,698	1,667	1,500	2,594	9,965
	投票者数	52	39	189	185	655	1,075	1,081	1,065	1,526	5,867
	投票率	46.02%	27.86%	30.63%	44.58%	53.64%	63.31%	64.85%	71.00%	58.83%	58.88%
加茂	有権者数	225	209	1,031	1,137	3,106	3,543	3,152	2,478	4,112	18,993
	投票者数	109	68	271	415	1,456	1,839	1,845	1,573	2,253	9,829
	投票率	48.44%	32.54%	26.29%	36.50%	46.88%	51.91%	58.53%	63.48%	54.79%	51.75%
加茂名	有権者数	213	197	1,269	1,396	2,834	3,151	3,244	2,962	5,527	20,793
	投票者数	98	64	345	444	1,145	1,409	1,714	1,740	2,885	9,844
	投票率	46.01%	32.49%	27.19%	31.81%	40.40%	44.72%	52.84%	58.74%	52.20%	47.34%
川内	有権者数	160	189	871	782	1,677	2,394	2,326	1,940	3,583	13,922
	投票者数	93	52	246	286	651	1,159	1,332	1,248	1,970	7,037
	投票率	58.13%	27.51%	28.24%	36.57%	38.82%	48.41%	57.27%	64.33%	54.98%	50.55%
応神	有権者数	46	47	262	265	575	657	631	714	1,341	4,538
	投票者数	18	13	55	75	220	299	313	413	667	2,073
	投票率	39.13%	27.66%	20.99%	28.30%	38.26%	45.51%	49.60%	57.84%	49.74%	45.68%
不動	有権者数	17	22	84	93	177	273	334	382	774	2,156
	投票者数	6	11	19	23	53	95	149	200	335	891
	投票率	35.29%	50.00%	22.62%	24.73%	29.94%	34.80%	44.61%	52.36%	43.28%	41.33%
津田	有権者数	108	120	620	603	1,451	1,993	1,992	1,916	3,547	12,350
	投票者数	46	31	175	196	613	992	1,156	1,200	2,026	6,435
	投票率	42.59%	25.83%	28.23%	32.50%	42.25%	49.77%	58.03%	62.63%	57.12%	52.11%
昭和	有権者数	78	88	492	464	1,123	1,388	1,473	1,218	2,245	8,569
	投票者数	40	29	143	187	545	794	893	813	1,236	4,680
	投票率	51.28%	32.95%	29.07%	40.30%	48.53%	57.20%	60.62%	66.75%	55.06%	54.62%
東富田	有権者数	44	38	231	228	598	814	895	981	1,806	5,635
	投票者数	22	9	62	70	286	414	514	651	1,019	3,047
	投票率	50.00%	23.68%	26.84%	30.70%	47.83%	50.86%	57.43%	66.36%	56.42%	54.07%
西富田	有権者数	14	6	65	66	164	210	240	299	586	1,650
	投票者数	6	1	21	29	82	113	153	197	355	957
	投票率	42.86%	16.67%	32.31%	43.94%	50.00%	53.81%	63.75%	65.89%	60.58%	58.00%
新町	有権者数	11	16	76	80	131	245	272	297	600	1,728
	投票者数	2	9	27	32	57	138	191	211	378	1,045
	投票率	18.18%	56.25%	35.53%	40.00%	43.51%	56.33%	70.22%	71.04%	63.00%	60.47%
佐古	有権者数	86	87	497	441	1,083	1,397	1,484	1,500	2,924	9,499
	投票者数	41	30	162	165	553	827	948	1,062	1,610	5,398
	投票率	47.67%	34.48%	32.60%	37.41%	51.06%	59.20%	63.88%	70.80%	55.06%	56.83%
八万	有権者数	218	246	1,234	1,290	3,208	3,853	3,592	3,384	5,895	22,920
	投票者数	115	74	357	509	1,453	2,131	2,129	2,257	3,401	12,426
	投票率	52.75%	30.08%	28.93%	39.46%	45.29%	55.31%	59.27%	66.70%	57.69%	54.21%
勝占	有権者数	167	196	718	713	1,990	2,452	2,118	2,138	3,764	14,256
	投票者数	85	52	203	232	813	1,270	1,212	1,393	2,160	7,420
	投票率	50.90%	26.53%	28.27%	32.54%	40.85%	51.79%	57.22%	65.15%	57.39%	52.05%
多家良	有権者数	75	58	233	189	628	827	762	943	1,782	5,497
	投票者数	28	24	54	80	273	457	484	647	1,003	3,050
	投票率	37.33%	41.38%	23.18%	42.33%	43.47%	55.26%	63.52%	68.61%	56.29%	55.48%
上八万	有権者数	58	72	297	248	797	989	1,132	1,388	2,432	7,413
	投票者数	25	29	85	85	327	501	651	934	1,318	3,955
	投票率	43.10%	40.28%	28.62%	34.27%	41.03%	50.66%	57.51%	67.29%	54.19%	53.35%
入田	有権者数	8	11	49	47	115	155	151	219	428	1,183
	投票者数	5	2	17	13	48	83	85	148	206	607
	投票率	62.50%	18.18%	34.69%	27.66%	41.74%	53.55%	56.29%	67.58%	48.13%	51.31%
国府	有権者数	234	221	934	922	2,420	3,208	2,862	2,962	5,601	19,364
	投票者数	92	54	274	314	1,035	1,624	1,619	1,905	3,031	9,948
	投票率	39.32%	24.43%	29.34%	34.06%	42.77%	50.62%	56.57%	64.31%	54.12%	51.37%
在外	有権者数	0	1	1	1	9	27	31	19	26	115
	投票者数	0	0	1	0	3	3	4	3	2	16
	投票率	0.00%	0.00%	100.00%	0.00%	33.33%	11.11%	12.90%	15.79%	7.69%	13.91%
合計	有権者数	2,209	2,363	11,294	11,055	27,200	34,452	33,679	31,948	57,849	212,049
	投票者数	1,049	707	3,186	3,928	11,937	17,908	19,610	20,729	32,087	111,141
	投票率	47.49%	29.92%	28.21%	35.53%	43.89%	51.98%	58.23%	64.88%	55.47%	52.41%

ウ 年代別投票者数

年齢階層	18歳	19歳	20～24歳	25～29歳	30～39歳	40～49歳	50～59歳	60～69歳	70歳以上	全 体
投票率	47.49%	29.92%	28.21%	35.53%	43.89%	51.98%	58.23%	64.88%	55.47%	52.41%
有権者数	2,209	2,363	11,294	11,055	27,200	34,452	33,679	31,948	57,849	212,049
構成比	1.04%	1.11%	5.33%	5.21%	12.83%	16.25%	15.88%	15.07%	27.28%	
投票者数	1,049	707	3,186	3,928	11,937	17,908	19,610	20,729	32,087	111,141
構成比	0.94%	0.64%	2.87%	3.53%	10.74%	16.11%	17.64%	18.65%	28.87%	



工 投票結果

衆議院小選挙区選出議員選挙

投票区	当日有権者数			投票者総数			投票者内訳			投票率最終		
	男	女	計	男	女	計	代理	点字	仮投	男	女	計
内町1	1,553	1,810	3,363	464	485	949	2			29.88%	26.80%	28.22%
内町2	623	746	1,369	255	291	546				40.93%	39.01%	39.88%
沖洲	4,115	4,461	8,576	1,290	1,290	2,580	1			31.35%	28.92%	30.08%
渭東1	1,007	1,211	2,218	402	452	854	1			39.92%	37.32%	38.50%
渭東2	3,708	4,501	8,209	1,081	1,165	2,246	2	1		29.15%	25.88%	27.36%
渭東3	2,464	2,535	4,999	925	856	1,781				37.54%	33.77%	35.63%
渭東4	1,291	1,478	2,769	496	555	1,051				38.42%	37.55%	37.96%
渭北1	1,503	1,614	3,117	613	637	1,250				40.79%	39.47%	40.10%
渭北2	1,483	1,672	3,155	684	739	1,423	1			46.12%	44.20%	45.10%
渭北3	1,761	1,932	3,693	714	794	1,508				40.55%	41.10%	40.83%
加茂1	1,725	2,023	3,748	664	786	1,450				38.49%	38.85%	38.69%
加茂2	3,587	4,098	7,685	1,417	1,565	2,982	2			39.50%	38.19%	38.80%
加茂3	3,515	4,045	7,560	1,437	1,581	3,018	1	1		40.88%	39.09%	39.92%
加茂名1	1,046	1,256	2,302	398	449	847	1			38.05%	35.75%	36.79%
加茂名2	607	699	1,306	199	233	432				32.78%	33.33%	33.08%
加茂名3	2,550	3,009	5,559	849	911	1,760	2			33.29%	30.28%	31.66%
加茂名4	2,833	3,353	6,186	1,019	1,097	2,116	2			35.97%	32.72%	34.21%
加茂名5	1,482	1,551	3,033	565	567	1,132	1			38.12%	36.56%	37.32%
加茂名6	1,112	1,295	2,407	451	476	927	1			40.56%	36.76%	38.51%
川内1	1,614	1,688	3,302	616	618	1,234				38.17%	36.61%	37.37%
川内2	3,097	3,376	6,473	1,084	1,095	2,179	1			35.00%	32.43%	33.66%
川内3	1,558	1,756	3,314	573	575	1,148				36.78%	32.74%	34.64%
川内4	418	415	833	129	124	253				30.86%	29.88%	30.37%
応神1	803	882	1,685	290	286	576	1			36.11%	32.43%	34.18%
応神2	1,368	1,485	2,853	537	525	1,062	3			39.25%	35.35%	37.22%
不動	1,003	1,153	2,156	346	334	680	1			34.50%	28.97%	31.54%
津田1	486	522	1,008	184	172	356				37.86%	32.95%	35.32%
津田2	1,473	1,677	3,150	545	603	1,148				37.00%	35.96%	36.44%
津田3	1,200	1,365	2,565	492	549	1,041				41.00%	40.22%	40.58%
津田4	1,524	1,695	3,219	577	630	1,207				37.86%	37.17%	37.50%
津田5	1,155	1,253	2,408	449	500	949	1			38.87%	39.90%	39.41%
昭和1	1,598	1,873	3,471	629	654	1,283				39.36%	34.92%	36.96%
昭和2	2,373	2,725	5,098	838	875	1,713	2			35.31%	32.11%	33.60%
東富田	2,576	3,059	5,635	878	950	1,828	2			34.08%	31.06%	32.44%
西富田	770	880	1,650	292	338	630	2	1		37.92%	38.41%	38.18%
新町	793	935	1,728	333	366	699	1			41.99%	39.14%	40.45%
佐古1	1,735	2,052	3,787	723	772	1,495	2			41.67%	37.62%	39.48%
佐古2	2,582	3,130	5,712	1,152	1,274	2,426	1			44.62%	40.70%	42.47%
八万1	2,874	3,439	6,313	1,162	1,329	2,491	4	2		40.43%	38.64%	39.46%
八万2	1,075	1,210	2,285	440	463	903				40.93%	38.26%	39.52%
八万3	3,307	3,738	7,045	1,247	1,348	2,595				37.71%	36.06%	36.83%
八万4	2,338	2,692	5,030	811	871	1,682	2	2		34.69%	32.36%	33.44%
八万5	1,029	1,218	2,247	377	402	779	1			36.64%	33.00%	34.67%
勝占1	2,488	2,841	5,329	933	977	1,910				37.50%	34.39%	35.84%
勝占2	1,402	1,490	2,892	580	571	1,151		1		41.37%	38.32%	39.80%
勝占3	2,883	3,152	6,035	1,091	1,111	2,202	4			37.84%	35.25%	36.49%
多家良1	1,297	1,430	2,727	566	601	1,167				43.64%	42.03%	42.79%
多家良2	311	340	651	164	157	321				52.73%	46.18%	49.31%
多家良3	372	377	749	143	157	300				38.44%	41.64%	40.05%
多家良4	433	457	890	183	194	377				42.26%	42.45%	42.36%
多家良5	221	259	480	84	94	178				38.01%	36.29%	37.08%
上八万1	164	171	335	27	34	61	1			16.46%	19.88%	18.21%
上八万2	641	706	1,347	207	176	383				32.29%	24.93%	28.43%
上八万3	1,348	1,520	2,868	515	544	1,059				38.20%	35.79%	36.92%
上八万4	1,347	1,516	2,863	613	639	1,252	2			45.51%	42.15%	43.73%
入田	611	572	1,183	238	216	454	1			38.95%	37.76%	38.38%
国府1	691	737	1,428	215	233	448				31.11%	31.61%	31.37%
国府2	3,846	4,362	8,208	1,469	1,613	3,082	2			38.20%	36.98%	37.55%
国府3	586	640	1,226	191	178	369	1			32.59%	27.81%	30.10%
国府4	2,501	2,830	5,331	1,035	1,061	2,096				41.38%	37.49%	39.32%
国府5	391	446	837	146	185	331				37.34%	41.48%	39.55%
国府6	856	966	1,822	347	370	717	1			40.54%	38.30%	39.35%
国府7	246	266	512	110	113	223				44.72%	42.48%	43.55%
期日前不在者				14,144	18,481	32,625	86	17				
在外	39	76	115	3	13	16				7.69%	17.11%	13.91%
合計	99,388	112,661	212,049	52,189	58,952	111,141	139	25		52.51%	52.33%	52.41%

衆議院比例代表選出議員選挙

投票区	当日有権者数			投票者総数			投票者内訳			投票率最終		
	男	女	計	男	女	計	代理	点字	仮投	男	女	計
内町 1	1,553	1,810	3,363	464	485	949	2			29.88%	26.80%	28.22%
内町 2	623	746	1,369	255	291	546				40.93%	39.01%	39.88%
沖洲	4,115	4,461	8,576	1,291	1,288	2,579	1			31.37%	28.87%	30.07%
渭東 1	1,007	1,211	2,218	401	452	853	1			39.82%	37.32%	38.46%
渭東 2	3,708	4,501	8,209	1,082	1,161	2,243	2	1		29.18%	25.79%	27.32%
渭東 3	2,464	2,535	4,999	923	857	1,780				37.46%	33.81%	35.61%
渭東 4	1,291	1,478	2,769	496	555	1,051				38.42%	37.55%	37.96%
渭北 1	1,503	1,614	3,117	613	637	1,250				40.79%	39.47%	40.10%
渭北 2	1,483	1,672	3,155	684	739	1,423	1			46.12%	44.20%	45.10%
渭北 3	1,761	1,932	3,693	714	793	1,507				40.55%	41.05%	40.81%
加茂 1	1,725	2,023	3,748	664	786	1,450				38.49%	38.85%	38.69%
加茂 2	3,587	4,098	7,685	1,417	1,565	2,982	2			39.50%	38.19%	38.80%
加茂 3	3,515	4,045	7,560	1,432	1,585	3,017	1	1		40.74%	39.18%	39.91%
加茂名 1	1,046	1,256	2,302	398	449	847	1			38.05%	35.75%	36.79%
加茂名 2	607	699	1,306	199	233	432				32.78%	33.33%	33.08%
加茂名 3	2,550	3,009	5,559	849	911	1,760	2			33.29%	30.28%	31.66%
加茂名 4	2,833	3,353	6,186	1,020	1,096	2,116	2			36.00%	32.69%	34.21%
加茂名 5	1,482	1,551	3,033	565	567	1,132	1			38.12%	36.56%	37.32%
加茂名 6	1,112	1,295	2,407	450	476	926	1			40.47%	36.76%	38.47%
川内 1	1,614	1,688	3,302	616	618	1,234				38.17%	36.61%	37.37%
川内 2	3,097	3,376	6,473	1,081	1,096	2,177	1			34.90%	32.46%	33.63%
川内 3	1,558	1,756	3,314	573	575	1,148	1			36.78%	32.74%	34.64%
川内 4	418	415	833	129	124	253				30.86%	29.88%	30.37%
応神 1	803	882	1,685	289	286	575				35.99%	32.43%	34.12%
応神 2	1,368	1,485	2,853	537	525	1,062	1			39.25%	35.35%	37.22%
不動	1,003	1,153	2,156	346	334	680	3			34.50%	28.97%	31.54%
津田 1	486	522	1,008	184	172	356	1			37.86%	32.95%	35.32%
津田 2	1,473	1,677	3,150	545	603	1,148				37.00%	35.96%	36.44%
津田 3	1,200	1,365	2,565	492	549	1,041				41.00%	40.22%	40.58%
津田 4	1,524	1,695	3,219	578	630	1,208				37.93%	37.17%	37.53%
津田 5	1,155	1,253	2,408	449	500	949	1			38.87%	39.90%	39.41%
昭和 1	1,598	1,873	3,471	628	655	1,283				39.30%	34.97%	36.96%
昭和 2	2,373	2,725	5,098	838	875	1,713	2			35.31%	32.11%	33.60%
東富田	2,576	3,059	5,635	883	942	1,825	2			34.28%	30.79%	32.39%
西富田	770	880	1,650	292	338	630	2	1		37.92%	38.41%	38.18%
新町	793	935	1,728	332	366	698	1			41.87%	39.14%	40.39%
佐古 1	1,735	2,052	3,787	723	772	1,495	2			41.67%	37.62%	39.48%
佐古 2	2,582	3,130	5,712	1,152	1,272	2,424	1			44.62%	40.64%	42.44%
八万 1	2,874	3,439	6,313	1,160	1,326	2,486	4	2		40.36%	38.56%	39.38%
八万 2	1,075	1,210	2,285	440	463	903				40.93%	38.26%	39.52%
八万 3	3,307	3,738	7,045	1,245	1,348	2,593				37.65%	36.06%	36.81%
八万 4	2,338	2,692	5,030	807	873	1,680	2	2		34.52%	32.43%	33.40%
八万 5	1,029	1,218	2,247	377	402	779	1			36.64%	33.00%	34.67%
勝占 1	2,488	2,841	5,329	927	977	1,904				37.26%	34.39%	35.73%
勝占 2	1,402	1,490	2,892	578	573	1,151		1		41.23%	38.46%	39.80%
勝占 3	2,883	3,152	6,035	1,089	1,113	2,202	4			37.77%	35.31%	36.49%
多家良 1	1,297	1,430	2,727	566	601	1,167				43.64%	42.03%	42.79%
多家良 2	311	340	651	164	157	321				52.73%	46.18%	49.31%
多家良 3	372	377	749	143	157	300				38.44%	41.64%	40.05%
多家良 4	433	457	890	183	194	377				42.26%	42.45%	42.36%
多家良 5	221	259	480	84	94	178				38.01%	36.29%	37.08%
上八万 1	164	171	335	27	33	60	1			16.46%	19.30%	17.91%
上八万 2	641	706	1,347	206	175	381				32.14%	24.79%	28.29%
上八万 3	1,348	1,520	2,868	514	544	1,058				38.13%	35.79%	36.89%
上八万 4	1,347	1,516	2,863	613	639	1,252	2			45.51%	42.15%	43.73%
入田	611	572	1,183	238	216	454	1			38.95%	37.76%	38.38%
国府 1	691	737	1,428	215	233	448				31.11%	31.61%	31.37%
国府 2	3,846	4,362	8,208	1,469	1,613	3,082	2			38.20%	36.98%	37.55%
国府 3	586	640	1,226	190	178	368	1			32.42%	27.81%	30.02%
国府 4	2,501	2,830	5,331	1,036	1,061	2,097				41.42%	37.49%	39.34%
国府 5	391	446	837	146	185	331				37.34%	41.48%	39.55%
国府 6	856	966	1,822	347	370	717	1			40.54%	38.30%	39.35%
国府 7	246	266	512	110	113	223				44.72%	42.48%	43.55%
期日前不在者				14,137	18,479	32,616	86	17				
在外	39	76	115	3	13	16				7.69%	17.11%	13.91%
合計	99,388	112,661	212,049	52,158	58,940	111,098	140	25		52.48%	52.32%	52.39%

最高裁判所裁判官国民審査

投票区	当日有権者数			投票者総数			投票者内訳			投票率最終		
	男	女	計	男	女	計	代理	点字	仮投	男	女	計
内町1	1,553	1,810	3,363	463	485	948	2			29.81%	26.80%	28.19%
内町2	623	746	1,369	252	290	542				40.45%	38.87%	39.59%
沖洲	4,115	4,461	8,576	1,292	1,285	2,577	1			31.40%	28.81%	30.05%
渭東1	1,007	1,211	2,218	391	441	832	1			38.83%	36.42%	37.51%
渭東2	3,708	4,501	8,209	1,075	1,155	2,230	2	1		28.99%	25.66%	27.17%
渭東3	2,464	2,535	4,999	923	856	1,779				37.46%	33.77%	35.59%
渭東4	1,291	1,478	2,769	492	554	1,046				38.11%	37.48%	37.78%
渭北1	1,503	1,614	3,117	613	636	1,249				40.79%	39.41%	40.07%
渭北2	1,483	1,672	3,155	683	738	1,421	1			46.06%	44.14%	45.04%
渭北3	1,761	1,932	3,693	713	790	1,503				40.49%	40.89%	40.70%
加茂1	1,725	2,023	3,748	665	787	1,452				38.55%	38.90%	38.74%
加茂2	3,587	4,098	7,685	1,411	1,564	2,975	2			39.34%	38.16%	38.71%
加茂3	3,515	4,045	7,560	1,429	1,584	3,013	1	1		40.65%	39.16%	39.85%
加茂名1	1,046	1,256	2,302	395	448	843	1			37.76%	35.67%	36.62%
加茂名2	607	699	1,306	199	233	432				32.78%	33.33%	33.08%
加茂名3	2,550	3,009	5,559	849	911	1,760	2			33.29%	30.28%	31.66%
加茂名4	2,833	3,353	6,186	1,013	1,093	2,106	2			35.76%	32.60%	34.04%
加茂名5	1,482	1,551	3,033	564	567	1,131	1			38.06%	36.56%	37.29%
加茂名6	1,112	1,295	2,407	448	476	924	1			40.29%	36.76%	38.39%
川内1	1,614	1,688	3,302	612	617	1,229				37.92%	36.55%	37.22%
川内2	3,097	3,376	6,473	1,080	1,092	2,172	1			34.87%	32.35%	33.55%
川内3	1,558	1,756	3,314	573	574	1,147				36.78%	32.69%	34.61%
川内4	418	415	833	129	124	253				30.86%	29.88%	30.37%
応神1	803	882	1,685	288	286	574				35.87%	32.43%	34.07%
応神2	1,368	1,485	2,853	536	525	1,061	1			39.18%	35.35%	37.19%
不動	1,003	1,153	2,156	341	329	670	3			34.00%	28.53%	31.08%
津田1	486	522	1,008	183	171	354	1			37.65%	32.76%	35.12%
津田2	1,473	1,677	3,150	544	599	1,143				36.93%	35.72%	36.29%
津田3	1,200	1,365	2,565	492	549	1,041				41.00%	40.22%	40.58%
津田4	1,524	1,695	3,219	577	630	1,207				37.86%	37.17%	37.50%
津田5	1,155	1,253	2,408	448	499	947	1			38.79%	39.82%	39.33%
昭和1	1,598	1,873	3,471	627	653	1,280				39.24%	34.86%	36.88%
昭和2	2,373	2,725	5,098	838	875	1,713	2			35.31%	32.11%	33.60%
東富田	2,576	3,059	5,635	879	938	1,817	2			34.12%	30.66%	32.24%
西富田	770	880	1,650	289	337	626	2	1		37.53%	38.30%	37.94%
新町	793	935	1,728	325	366	691	1			40.98%	39.14%	39.99%
佐古1	1,735	2,052	3,787	721	772	1,493	2			41.56%	37.62%	39.42%
佐古2	2,582	3,130	5,712	1,150	1,268	2,418	1			44.54%	40.51%	42.33%
八万1	2,874	3,439	6,313	1,157	1,323	2,480	4	2		40.26%	38.47%	39.28%
八万2	1,075	1,210	2,285	440	463	903				40.93%	38.26%	39.52%
八万3	3,307	3,738	7,045	1,242	1,345	2,587				37.56%	35.98%	36.72%
八万4	2,338	2,692	5,030	801	870	1,671	3	1		34.26%	32.32%	33.22%
八万5	1,029	1,218	2,247	375	402	777	1			36.44%	33.00%	34.58%
勝占1	2,488	2,841	5,329	923	973	1,896				37.10%	34.25%	35.58%
勝占2	1,402	1,490	2,892	575	571	1,146		1		41.01%	38.32%	39.63%
勝占3	2,883	3,152	6,035	1,085	1,112	2,197	4			37.63%	35.28%	36.40%
多家良1	1,297	1,430	2,727	565	601	1,166				43.56%	42.03%	42.76%
多家良2	311	340	651	164	155	319				52.73%	45.59%	49.00%
多家良3	372	377	749	143	157	300				38.44%	41.64%	40.05%
多家良4	433	457	890	182	194	376				42.03%	42.45%	42.25%
多家良5	221	259	480	82	94	176				37.10%	36.29%	36.67%
上八万1	164	171	335	27	33	60	1			16.46%	19.30%	17.91%
上八万2	641	706	1,347	201	172	373				31.36%	24.36%	27.69%
上八万3	1,348	1,520	2,868	513	544	1,057				38.06%	35.79%	36.85%
上八万4	1,347	1,516	2,863	609	639	1,248	2			45.21%	42.15%	43.59%
入田	611	572	1,183	237	216	453	1			38.79%	37.76%	38.29%
国府1	691	737	1,428	213	232	445				30.82%	31.48%	31.16%
国府2	3,846	4,362	8,208	1,463	1,613	3,076	2			38.04%	36.98%	37.48%
国府3	586	640	1,226	189	177	366	1			32.25%	27.66%	29.85%
国府4	2,501	2,830	5,331	1,033	1,061	2,094				41.30%	37.49%	39.28%
国府5	391	446	837	146	185	331				37.34%	41.48%	39.55%
国府6	856	966	1,822	346	370	716	1			40.42%	38.30%	39.30%
国府7	246	266	512	110	113	223				44.72%	42.48%	43.55%
期日前不在者				14,083	18,435	32,518	85	14				
合計	99,349	112,585	211,934	51,912	58,716	110,628	139	21		52.25%	52.15%	52.20%

5 開 票

(1) 開票の場所・日時・順序

ア 場 所 徳島市徳島町城内6番地 とくぎんトモニアリーナ（徳島市立体育館）

イ 日 時

①衆議院小選挙区選出議員選挙（徳島県第一区選挙区）

令和3年10月31日（日） 午後9時15分～午後11時50分まで

②衆議院比例代表選出議員選挙（四国選挙区）

令和3年10月31日（日） 午後9時15分～午前1時30分まで

③最高裁判所裁判官国民審査

令和3年10月31日（日） 午後9時15分～午前1時55分まで

ウ 開票の順序

①小選挙区 ②比例代表 ③国民審査

(2) 開票結果

ア 開票速報

衆議院小選挙区選出議員選挙（徳島県第一区選挙区）

区 分	徳島市	第一区
投票総数	111,140	202,525
有効投票数	108,899	198,745
無効投票数	2,241	3,780
無効投票率	2.02%	1.87%
投票者数	111,141	202,532
不受理・持ち帰り	1	7

イ 候補者別得票数

	第1回21時30分	第2回22時00分	第3回22時30分	第4回23時00分	第5回23時30分	最終	第一区
仁木 博文	0	1,000	50,000	51,352	51,352	51,356	99,474
後藤田 まさずみ	0	1,000	42,000	43,254	43,255	43,256	77,398
吉田 とも代	0	1,000	13,000	13,110	13,110	13,111	20,065
佐藤 行俊	0	0	1,000	1,176	1,176	1,176	1,808
計	0	3,000	106,000	108,892	108,893	108,899	198,745
開票率	0.00%	2.70%	95.37%	97.98%	97.98%	100.00%	100.00%

ウ 党派別得票数

衆議院比例代表選出議員選挙（四国選挙区）

番号	政党及びその他の政治団体の名称	得票数	区 分	徳島市	県全体
1	社 会 民 主 党	1,143	投票総数	111,095	335,303
2	公 明 党	14,013	有効投票数	107,152	321,600
3	国 民 民 主 党	4,379.703	無効投票数	3,943	13,703
4	自 由 民 主 党	36,693	無効投票率	3.55%	4.09%
5	日 本 共 産 党	8,686	投票者数	111,098	335,309
6	日 本 維 新 の 会	21,450	不 受 理 ・ 持 ち 帰 り	3	6
7	立 憲 民 主 党	1,488.296			
8	れ い わ 新 選 組	4,136			
9	N H K と 裁 判 し て る 党 弁 護 士 法 7 2 条 違 反 で	1,763			
合 計		107,152			

最高裁判所裁判官国民審査

氏 名	罷免を可とする 投 票 数		罷免を可としない 投 票 数		記載を無効と されたものの数		合 計	
	徳島市	県全体	徳島市	県全体	徳島市	県全体	徳島市	県全体
深 山 卓 也	7,919	20,363	98,348	298,640	0	0	106,267	319,003
岡 正 晶	6,693	17,060	99,574	301,943	0	0	106,267	319,003
宇 賀 克 也	7,592	19,371	98,675	299,632	0	0	106,267	319,003
堺 徹	6,549	16,975	99,718	302,028	0	0	106,267	319,003
林 道 晴	7,735	19,632	98,532	299,371	0	0	106,267	319,003
岡 村 和 美	7,443	18,705	98,824	300,298	0	0	106,267	319,003
三 浦 守	7,266	18,590	99,001	300,413	0	0	106,267	319,003
草 野 耕 一	7,198	18,254	99,069	300,749	0	0	106,267	319,003
渡 邊 恵 理 子	6,624	16,790	99,643	302,213	0	0	106,267	319,003
安 浪 亮 介	6,338	15,979	99,929	303,024	0	0	106,267	319,003
長 嶺 安 政	7,454	18,674	98,813	300,329	0	0	106,267	319,003
合 計	78,811	200,393	1,090,126	3,308,640	0	0	1,168,937	3,509,033
区 分	投票総数		有効投票数		無効投票数		投票者数	不受理・持ち帰り
徳島市	110,545		106,267		4,278		110,628	83
県全体	333,316		319,003		14,313		333,455	139

エ 無効投票の内訳

区	分	小選挙区	比例代表	最高裁
所定の用紙を用いないもの				
候補者でない者又は候補者となることができない者の氏名を記載したもの	145			
衆議院名簿届出政党等以外の政党その他の政治団体の名称又は略称を記載したもの			44	
候補者届出政党の届出要件に該当していなかった政党その他の政治団体の届出に係る候補者、除名、離党その他の事由により当該候補者届出政党に所属する者でなくなった旨の届出がされた候補者又は候補者届出政党が一の選挙区において重ねて届け出た候補者の氏名を記載したもの				
衆議院名簿の届出要件に該当していなかった政党その他の政治団体又は一の選挙区において衆議院名簿を重ねて届け出ている政党その他の政治団体の名称又は略称を記載したもの				
衆議院名簿登載者の全員につき、抹消の事由が生じており又は除名、離党その他の事由により当該衆議院名簿届出政党等に所属する者でなくなった旨の届出がされている場合の当該衆議院名簿に係る政党その他の政治団体の名称又は略称を記載したもの				
2人以上の候補者の氏名を記載したもの	10			
2以上の衆議院名簿届出政党等の名称又は略称を記載したもの			9	
被選挙権のない候補者の氏名を記載したもの				
候補者の氏名のほか、他事を記載したもの	16			
衆議院名簿届出政党等の名称又は略称のほか、他事を記載したもの				
候補者の氏名を自書しないもの				
衆議院名簿届出政党等の名称又は略称を自書しないもの				
候補者の何人を記載したかを確認し難いもの	34			
衆議院名簿届出政党等のいずれを記載したかを確認し難いもの			184	
白紙投票	1,373	2,342		
単に雑事を記載したもの	502	1,104		
単に記号、符号を記載したもの	161	260		
審査に付される裁判官が1人の場合、その者の氏名を自署しないもの (審査に付される裁判官が2人以上の場合、そのすべてについて記載を無効とされたもの)				1
その他(×の記号以外の事項を記載したもの等)				4,277
計	2,241	3,943	4,278	

才 衆議院比例代表選出議員選挙（四国選挙区）党派別当選人数 定数6人

社会民主党	得票数		当選人数(人)					
	30,249		男	0	女	0	計	0
	名簿	氏名	順位	当落	小選挙区	惜敗率		
1	三野 ハル子							
公明党	得票数		当選人数(人)					
	233,407		男	1	女	0	計	1
	名簿	氏名	順位	当落	小選挙区	惜敗率		
1	山崎 正恭	1						
2	坂本 道応							
国民民主党	得票数		当選人数(人)					
	122,082.149		男	0	女	0	計	0
	名簿	氏名	順位	当落	小選挙区	惜敗率		
1	たまき 雄一郎		当	香川県第2区	100.000%			
1	いしい ともえ		落	愛媛県第2区	58.357%			
自由民主党	得票数		当選人数(人)					
	664,805		男	3	女	0	計	3
	名簿	氏名	順位	当落	小選挙区	惜敗率		
	1	山本 有二	1					
	2	山口 俊一		当	徳島県第2区	100.000%		
	2	大野 敬太郎		当	香川県第3区	100.000%		
	2	塩崎 あきひさ		当	愛媛県第1区	100.000%		
	2	村上 誠一郎		当	愛媛県第2区	100.000%		
	2	井原 たくみ		当	愛媛県第3区	100.000%		
	2	長谷川 じゅんじ		当	愛媛県第4区	100.000%		
	2	中谷 元		当	高知県第1区	100.000%		
	2	おざき 正直		当	高知県第2区	100.000%		
	2	平井 卓也	2	落	香川県第1区	78.463%		
	2	後藤田 まさずみ	3	落	徳島県第1区	77.807%		
	2	せと 隆一		落	香川県第2区	57.478%		
	13	福山 守						
	14	福井 照						
15	二川 弘康							
16	井櫻 康司							
日本共産党	得票数		当選人数(人)					
	108,021		男	0	女	0	計	0
	名簿	氏名	順位	当落	小選挙区	惜敗率		
1	白川 よう子							
2	中根 こうさく							
日本維新の会	得票数		当選人数(人)					
	173,826		男	0	女	1	計	1
	名簿	氏名	順位	当落	小選挙区	惜敗率		
	1	吉田 とも代	1	落	徳島県第1区	20.171%		
1	町川 ジュンコ		落	香川県第1区	×			
3	佐藤 暁							
立憲民主党	得票数		当選人数(人)					
	291,870.680		男	1	女	0	計	1
	名簿	氏名	順位	当落	小選挙区	惜敗率		
	1	小川 じゅんや		当	香川県第1区	100.000%		
	1	白石 洋一	1	落	愛媛県第3区	93.885%		
	1	友近 としろう		落	愛媛県第1区	64.439%		
	1	中野 まゆみ		落	徳島県第2区	56.547%		
	1	武内 のりお		落	高知県第1区	47.724%		
	1	広田 一		落	高知県第2区	46.867%		
7	長山 雅一							
8	小山田 経子							
れいわ新選組	得票数		当選人数(人)					
	52,941		男	0	女	0	計	0
	名簿	氏名	順位	当落	小選挙区	惜敗率		
1	小泉 あつし							
NHKと裁判してる党 弁護士法72条違反で	得票数		当選人数(人)					
	21,285		男	0	女	0	計	0
名簿	氏名	順位	当落	小選挙区	惜敗率			
1	中島 やすはる		落	高知県第1区	×			

(3) 開票事務別処理時間経過表

項 目		小 選 挙 区	比 例 代 表	最 高 裁
		開始 ~ 終了	開始 ~ 終了	開始 ~ 終了
準 備	会場設営	15:00 ~ 18:30		
	投票箱到着	20:11 ~ 20:42 (1番=佐古1・最終=加茂名6)		
	従事者到着	18:15 ~ 20:55		
	投票録と残投票用紙点検	20:11 ~ 20:50		
	開票立会人参集	19:55 ~ 20:04	19:47 ~ 20:04	
	投票結果の発表	21:42	21:50	21:53
	各係責任者最終打合せ	21:05 ~ 21:10		
	従事者最終打合せ	21:10 ~ 21:13		
開 票 作 業	開票開始宣言	21:15		
	投票箱鍵開け・票出し	21:15	22:05	23:00
	開披開始・終了	21:15 ~ 21:50	22:05 ~ 22:45	23:00 ~ 23:30
	審査席へ移動	21:40	22:35	23:25
	計数開始・終了	21:47 ~ 22:22	22:45 ~ 23:15	23:35 ~ 0:10
	管理者有効票等回付	21:52 ~ 22:50	22:53 ~ 23:35	23:40 ~ 0:20
	疑義票区分開始・終了	21:42 ~ 22:35	22:35 ~ 23:35	23:35 ~ 0:40
	採点集積開始・終了	22:02 ~ 23:45	23:00 ~ 1:25	0:45 ~ 1:35
	開票録作成完了	23:50	1:30	1:55
	開票速報	第1回 第2回 第3回 第4回 第5回 最 終	21:30 22:00 22:30 23:00 23:30 23:40	
撤 収	開票審査係	23:15 ~ 0:00		
	計数係	0:05 ~ 0:15		
	集結回付係	0:10 ~ 0:15		
	疑義票係	0:40 ~ 0:45		
	用品撤収等全て終了	2:20		

6 選挙事務所

(1) 衆議院小選挙区選出議員選挙（徳島県第一区選挙区）

ア 公職の候補者が設置したもの

受理番号	区分	届出年月日	候補者氏名	郵便番号	選挙事務所の所在地	電話番号	投票所から300mの内外
1	公職の候補者	令和3年10月19日	後藤田 正純	770-8056	徳島市問屋町57番地	652-8822	外
2	公職の候補者	令和3年10月20日	吉田 知代	770-0938	徳島市明神町六丁目10番地の10	635-7755	外
3	公職の候補者	令和3年10月20日	仁木 博文	770-0865	徳島市南末広町4番88-1号	624-9350	外

イ 候補者届出政党が設置したもの

受理番号	区分	届出年月日	政党名	郵便番号	選挙事務所の所在地	電話番号	投票所から300mの内外
1	候補者届出政党	令和3年10月19日	自由民主党	770-8056	徳島市問屋町57番地	652-8822	外
2	候補者届出政党	令和3年10月20日	日本維新の会	770-0938	徳島市明神町六丁目10番地の10	635-7755	外

(2) 衆議院比例代表選出議員選挙（四国選挙区）

受理番号	区分	届出年月日	衆議院名簿届出政党名	郵便番号	選挙事務所の所在地	電話番号	投票所から300mの内外
1	比例代表	令和3年10月19日	公明党	770-0856	徳島市中洲町3丁目5番地の1 共正ビル1F	655-5844	外
2	比例代表	令和3年10月19日	日本共産党	770-8025	徳島市三軒屋町東72番地の6 わたなべ亜由美事務所	669-5727	外
3	比例代表	令和3年10月19日	自由民主党	770-8056	徳島市問屋町31番地	654-5501	外
4	比例代表	令和3年10月19日	日本維新の会	770-0938	徳島市明神町6丁目10番地の10	635-7755	外
5	比例代表	令和3年10月19日	立憲民主党	770-0942	徳島市昭和町3丁目1番地の2	626-1131	外

7 ポスター掲示場

(1) 有権者数・面積別設置数

有権者数	1,000人未満				1,000人以上 5,000人未満			5,000人以上 10,000人未満		10,000人以上		計
	2 km ² 未満	2 km ² 以上 4 km ² 未満	4 km ² 以上 8 km ² 未満	8 km ² 以上	4 km ² 未満	4 km ² 以上 8 km ² 未満	8 km ² 以上	4 km ² 未満	4 km ² 以上	4 km ² 未満	4 km ² 以上	
区数	2	2	2	2	28	7	2	12	6	0	0	63
政令数	10	12	14	16	196	56	18	96	54	0	0	472
設置数	9	8	12	12	163	47	15	87	47	0	0	400

(2) 掲示場設置期間

令和3年10月9日（土）～令和3年11月2日（火）まで

【設置期間の内訳】

取付け期間 令和3年10月9日（土）～令和3年10月18日（月）

維持管理期間 令和3年10月19日（火）～令和3年10月31日（日）

撤去期間 令和3年11月1日（月）～令和3年11月2日（火）

(3) ポスター掲示場の様式

サイズ 縦900mm 横1,800mm

5	3	1	<p style="text-align: right;">衆議院小選挙区選出議員選挙 (徳島県第一区) ポスター掲示場</p> <p style="text-align: center;">徳島市選挙管理委員会</p> <p style="text-align: center;">No.</p>
6	4	2	

○ ○ ○
罰 掲 示 場 を こ わ し た り、
せ ら れ ま す。

注 意
この掲示場は、指定された区画にはつてくたさい。
（徳島県第一区）の候補者以外のかたは使用できません。
ポスターをやぶつたりすると

(4) 投票区別設置状況

投票区名	選挙人名簿 登録者数	面積 (km ²)	令第111 条第1項 の規定に よる数	設置数	投票区名	選挙人名簿 登録者数	面積 (km ²)	令第111 条第1項 の規定に よる数	設置数
内町1	3,353	0.95	7	6	昭和2	5,151	1.14	8	6
内町2	1,376	0.67	7	6	東富田	5,685	0.94	8	8
沖洲	8,575	6.54	9	9	西富田	1,656	0.62	7	6
渭東1	2,230	0.45	7	6	新町	1,739	1.14	7	5
渭東2	8,224	1.03	8	8	佐古1	3,823	0.69	7	7
渭東3	5,004	0.82	8	7	佐古2	5,747	1.76	8	7
渭東4	2,786	0.70	7	6	八万1	6,363	3.10	8	8
渭北1	3,142	1.18	7	6	八万2	2,296	1.75	7	6
渭北2	3,143	0.96	7	6	八万3	7,077	4.67	9	9
渭北3	3,714	1.49	7	6	八万4	5,053	1.33	8	7
加茂1	3,765	1.16	7	5	八万5	2,245	0.68	7	6
加茂2	7,678	2.03	8	8	勝占1	5,400	4.27	9	7
加茂3	7,604	2.24	8	8	勝占2	2,913	5.11	8	7
加茂名1	2,283	0.65	7	7	勝占3	6,032	5.35	9	8
加茂名2	1,308	0.79	7	5	多家良1	2,594	2.30	7	7
加茂名3	5,555	1.50	8	6	多家良2	759	4.98	7	6
加茂名4	6,195	2.20	8	6	多家良3	760	12.30	8	7
加茂名5	3,015	2.43	7	7	多家良4	898	7.57	7	6
加茂名6	2,416	1.82	7	4	多家良5	492	11.55	8	5
川内1	3,274	3.63	7	6	上八万1	341	2.03	6	4
川内2	6,460	6.38	9	7	上八万2	1,358	8.27	9	7
川内3	3,344	7.34	8	7	上八万3	2,864	6.02	8	7
川内4	835	0.77	5	4	上八万4	2,891	4.06	8	6
応神1	1,684	3.41	7	5	入田	1,266	11.87	9	8
応神2	2,856	5.21	8	7	国府1	1,422	5.03	8	6
不動	2,185	6.33	8	7	国府2	8,215	2.45	8	8
津田1	1,020	0.56	7	5	国府3	1,244	1.40	7	6
津田2	3,182	1.52	7	6	国府4	5,295	5.03	9	7
津田3	2,623	0.99	7	6	国府5	838	1.39	5	5
津田4	3,219	0.95	7	6	国府6	1,839	2.44	7	6
津田5	2,433	0.54	7	4	国府7	518	2.28	6	4
昭和1	3,499	0.93	7	6	合計	212,754	191.69	472	400

8 選挙公報

配布世帯数	配布期間	新聞折込に準ずる方法により配布した部数	補完箇所数
1 2 1, 5 2 0 世帯	10/24～10/29	1 2 6, 0 2 6 部	公民館 3 2 支所 1 4

9 個人演説会

(1) 個人演説会開催回数

区 分	法第161条第1項第1号 (学校、公民館)	法第161条第1項第2号 (公会堂)	法第161条第1項第3号 (選管の指定する場所)	計
個 人	0	0	0	0
政 党	0	0	0	0

(2) 指定施設の数

区 分	法第161条第1項第1号 (学校、公民館)	法第161条第1項第2号 (公会堂)	法第161条第1項第3号 (選管の指定する場所)	計
施設の数	98	0	44	142

10 啓発事業

実施月日	内 容
10/12～10/31	徳島市ホームページに投票日、期日前投票の方法等を掲載し、周知する。
10/15	「広報とくしま」に投票日等を掲載し、周知する。
10/18～	投票日、期日前投票の方法等を掲載した選挙のお知らせハガキを作成・送付し、周知する。
10/19～10/31	広報車で市内を巡回し、投票日等の周知を図る。
10/19～10/31	公用車側面にマグネットシートを貼り付け、投票日等の周知を図る。
10/19～10/31	住民課の電光掲示板を使用し、投票日等の周知を図る。
10/19～10/31	徳島市内の百貨店及び量販店に店内放送を依頼し、投票日等の周知を図る。
10/19～10/31	本庁、各支所、各コミュニティセンターに立て看板を設置し、投票日等の周知を図る。
10/19～10/31	本庁、各支所、各コミュニティセンター等にポスターを掲示し、投票日等の周知を図る。
10/20～10/29	選挙期間中の午前9時と午後3時に庁内放送で投票日等の周知を図る。
10/23	イオンモール徳島にて啓発資材を配布し、投票日等を周知する。(県明推協と合同開催)

11 参考資料

選挙のお知らせはがき (発行枚数 126,000通 未着分 434通)

一般分 124,943通

(表)

郵便はがき

料金後納
郵便

**衆議院
最高裁
選挙のお知らせ**

ふれあい健康館の期日前投票所は2階に移動しました。

詳しくはこちら
二次元コード
印刷スペース
(余白を含む)

	名簿対照
	小選 比例
	最高裁

	名簿対照
	小選 比例
	最高裁

	名簿対照
	小選 比例
	最高裁

10月12日現在で作成していますので、行き違いがあった場合はご容赦ください。

(裏)

お知らせ

- (1) きりとり線にそって切り取り、各自投票所にご持参ください。紛失したときなどは投票所でお申し出ください。
- (2) この選挙のお知らせ券は、本人以外は使用できません。
- (3) 投票所の場所は、徳島市選挙管理委員会のホームページを参考にしてください。
- (4) 選挙期日に、仕事や旅行、レジャーなど一定の事由に該当する方は、次のいずれかの場所で期日前投票をすることができます。その場合には、宣誓書の記載が必要です(選挙ホームページから事前にダウンロードすることもできます)。

場 所	期 間	時 間
徳島市役所本館 1階国際観音コーナー	10月20日(水)～10月30日(土)	8時30分～20時
ふれあい健康館 2階健康相談室		
川内町民会館 1階会議室B	10月25日(月)～10月30日(土)	9時～18時
上八万支所 1階集会室		
国府コミュニティセンター 1階研修室		
イオンモール徳島 4階イオンホール	10月28日(木)～10月30日(土)	10時～19時
徳大(常三島) 国際交流会館 3階共用室	10月28日(木)～10月29日(金)	10時～17時

※ 休日(または平日の午後5時から午後8時)に、市役所の期日前投票所へお越しの方は、あわぎんふれあい広場(市民広場)を通して中央玄関からお入りください。駐車場は、東側及び西側の来庁者専用駐車場をご利用ください。車イスの方は、西側出入口または東側駐輪場横のスロープをご利用ください。

きりとり線

衆議院 { 小選 | 比例 } 議員選挙
 最高裁判所 裁判官 国民審査
 投票日 令和3年10月31日(日) 午前7時～午後8時

きりとり線

衆議院 { 小選 | 比例 } 議員選挙
 最高裁判所 裁判官 国民審査
 投票日 令和3年10月31日(日) 午前7時～午後8時

きりとり線

衆議院 { 小選 | 比例 } 議員選挙
 最高裁判所 裁判官 国民審査
 投票日 令和3年10月31日(日) 午前7時～午後8時

きりとり線

お問い合わせは、徳島市選挙管理委員会(電話088-621-5373)

転出者分 1,057通

(表)

郵便はがき

料金後納
郵便

**衆議院
最高裁
選挙のお知らせ**

投票日 令和3年10月31日(日) 午前7時～午後8時

詳しくはこちら
二次元コード
印刷スペース
(余白を含む)

	名簿対照
	小選 比例
	最高裁

このはがきは、徳島市から転出された方で、徳島市の選挙人名簿に登録されている方へのお知らせです。今回の衆議院議員総選挙及び最高裁判所裁判官国民審査の投票を行う場合は、次のうちいずれかの方法があります。

- 1 期日前投票または不在者投票をする場合
 - (1) 期 間 ……10月20日(水)から10月30日(土)まで
 - (2) 時 間 ……午前8時30分から午後8時まで
 - (3) 投票の場所
 - ① 現住所地(転出先)の選挙管理委員会にて不在者投票をする場合
裏面記載の不在者投票の方法をご覧ください。
 - ② 徳島市で期日前投票をする場合
このはがきを持って、期日前投票所(徳島市役所等)へお越しください。
- 2 投票日当日、徳島市の投票所で投票する場合
このはがきを持って、上記に記載してある投票所へお越しください。

※ 注意事項
現住所地の選挙人名簿に登録された方は、このはがきが届いても、徳島市では投票できません。

10月12日現在で作成していますので、行き違いがあった場合はご容赦ください。

(裏)

○ 現住所地の選挙管理委員会にて不在者投票をする方法
下記の「投票用紙及び不在者投票用封筒の請求書兼宣誓書」に必要事項を記入し、適当な封筒に入れて切手(郵送料はご自身でお支払いください。)を貼り徳島市選挙管理委員会へお送りください。
その後、投票用紙等を郵送しますので、直ちに現住所地の選挙管理委員会にて不在者投票を行ってください。なお、**この方法は郵送等に時間がかかりますので、早めに手続きをしてください。**

※郵便法の改正により、令和3年10月10日から土曜日配達が休止されます。

不在者投票請求先 〒770-8571 徳島市幸町2丁目5番地
徳島市選挙管理委員会 ☎088-621-5373

○ お問い合わせ
現住所地の選挙管理委員会、または徳島市選挙管理委員会まで。

投票用紙及び不在者投票用封筒の請求書兼宣誓書

私は令和3年10月31日執行の 衆議院小選挙区選出議員選挙
衆議院比例代表選出議員選挙 の当日、
最高裁判所裁判官国民審査 (※投票されない選挙は二重線で消してください。)

住所移転のため徳島市以外の市区町村に居住しています。
以上、事実と相違がないことを宣誓し、併せて投票用紙等の交付を請求します。

令和 年 月 日 徳島市選挙管理委員会委員長 様

氏 名	
生 年 月 日	明・大 年 月 日生 昭・平
現 住 所 〔投票用紙等 送 付 先〕	〒
選挙人名簿に記載 されている住所 (転出前住所)	徳島市
電話番号 (日中連絡可能なもの)	() -