

令和元年7月21日執行

参議院議員通常選挙

選挙の結果調

徳島市選挙管理委員会

# 目 次

<b>1 執行日程</b>	
(1) 執行日程表	1
(2) 委員会・会議等日程表	7
<b>2 選挙期日及び立候補の届出</b>	
(1) 選挙の期日	8
(2) 選挙期日の公示日	8
(3) 立候補の届出期日	8
(4) 立候補者等	8
ア 徳島県及び高知県選挙区	8
イ 比例代表	8
(5) 党派別・新旧別候補者数	9
ア 徳島県及び高知県選挙区	9
イ 比例代表	9
<b>3 選挙人名簿登録者数等</b>	
(1) 登録資格等	9
(2) 選挙時登録者数	10
(3) 選挙人名簿登録者数	11
(4) 当日有権者数	12
<b>4 投票</b>	
(1) 投票の日時	13
(2) 投票事務従事者	13
(3) 投票立会人分析表	13
(4) 投票所	13
ア 距離・有権者数別の投票所数	13
イ 投票所に使用した施設の内訳	13
ウ 投票所一覧表	14
(5) 投票区別所属町名一覧表	15
(6) 期日前投票・不在者投票・在外投票	17
ア 期日前投票日計表	17
イ 不在者投票日計表	18
ウ 期日前投票所窓口来場者状況（徳島県及び高知県選挙区）	19
エ 期日前投票・不在者投票の事由別内訳	19
オ 在外投票状況	19
カ 不在者投票の管理者別内訳	20
キ 不在者投票の投票用紙等の請求及び交付	20
ク 不在者投票の受理及び不受理	20
(7) 不在者投票における外部立会人	21
ア 行政区ごとの外部立会人選定人数及び指定施設一覧	21
イ 指定施設への外部立会人派遣状況	23
(8) 投票結果	24
ア 投票速報	24
イ 行政区別年代別投票状況	25
ウ 年代別投票者数	26
エ 投票結果	27

<b>5</b>	<b>開票</b>	
(1)	開票の日時・場所・順序	30
(2)	開票結果	30
	ア 徳島県及び高知県選挙区	30
	イ 比例代表	31
	ウ 党派別得票数	32
	エ 無効投票の内訳	33
(3)	開票事務別処理時間経過表	34
(4)	開票所 とくぎんトモニアリーナ（徳島市立体育館）	35
<b>6</b>	<b>選挙事務所</b>	
(1)	選挙区（徳島県及び高知県選挙区）	36
(2)	比例代表（名簿届出政党）	36
<b>7</b>	<b>ポスター掲示場</b>	
(1)	有権者数・面積別設置数	37
(2)	掲示場設置期間	37
(3)	ポスター掲示場の様式	37
(4)	投票区別設置状況	38
<b>8</b>	<b>選挙公報</b>	39
<b>9</b>	<b>個人演説会</b>	
(1)	個人演説会開催回数	39
(2)	候補者別個人演説会開催一覧表	39
(3)	指定施設の数	39
<b>10</b>	<b>啓発事業</b>	40
<b>11</b>	<b>参考資料（選挙のお知らせはがき）</b>	41

# 1 執行日程

## (1) 執行日程表

月 日 (曜)	期日 前後	市選挙管理委員会	県選挙管理委員会
あらかじめ		<ul style="list-style-type: none"> <li>・執行日程、事務分担策定 <b>(ポスター)</b></li> <li>・ポスター掲示場設置場所の選定、占用申請等依頼の準備</li> <li>・ポスター掲示場の設置数の減数協議 法144の2②</li> <li>・ポスター掲示場の設置準備開始 法144の2①</li> <li>・ポスター掲示場設置業者選定、仕様書作成準備</li> <li>・ポスター掲示場設置施設管理者依頼の準備</li> <li>・ポスター掲示場設置業務入札説明会案内送付</li> <li><b>(個人演説会)</b></li> <li>・個人演説会等施設の指定及び県への報告 法161①③</li> <li>・個人演説会等施設の費用の額に係る施設の管理者からの申請の受理及び承認 令121</li> <li><b>(啓発関係)</b></li> <li>・臨時啓発事業計画の策定 法6①</li> <li>・広報広聴課へ広報紙への掲載依頼</li> <li>・広報車配車依頼</li> <li>・市民協働課、支所、コミセン、公民館その他関係先依頼文作成</li> <li>・選挙用ホームページ作成</li> <li>・啓発資材発注</li> <li>・広報車用音声データの原稿作成、発注</li> <li><b>(名簿・選挙のお知らせ等)</b></li> <li>・お知らせ葉書の作成準備 令31・準14</li> <li><b>(投票関係)</b></li> <li>・投票管理者、同職務代理者の人選(期日前投票所含む)</li> <li>・投票所、投票立会人の準備</li> <li>・投票所開閉時刻の変更の届出 法40①②・処 6の3</li> <li>・繰上投票を行う場合の内申 法56</li> <li>・投票区の設置の告示 法17③・準32</li> <li>・投票所の借り上げ依頼開始</li> <li>・開票所の行事予定確認</li> <li>・開票所借り上げ依頼、使用者との交渉</li> <li>・各種会場借上交渉</li> <li>・諸印刷物の発注準備</li> <li>・県へ諸印刷物、氏名掲示、公報等の必要枚数等回答</li> <li>・在外投票の投票用紙等の受領</li> <li>・選挙人名簿登録証明書交付申請書の受理、交付</li> <li>・郵便投票証明書の交付申請書の受理、交付</li> <li>・在外投票の投票用紙等の郵送開始 令65の11②・在外選挙執行規則23</li> <li>・管財課へ印刷物、物品等の発注</li> <li>・臨時職員の採用準備</li> <li>・執行経費算定表の県への報告</li> <li>・倉庫整理、用品等の確認、投票所物品準備開始</li> <li>・臨時職員(10人)雇用⇒統一地方選挙から引き続き雇用(5人)</li> </ul>	<ul style="list-style-type: none"> <li>・臨時委員会</li> <li>・報道機関連絡会議</li> </ul>
5月20日(月)	62	<b>定例委員会 10:00～ 委員会室</b> ①選挙人名簿の抹消等について <b>○ポスター掲示場設置業務入札説明会 14:00～ 委員会室</b> <b>(ポスター)</b> ・ポスター掲示場設置場所選定期限、一覧表作成、位置図を修正、発注 ・ポスター掲示場占用申請、所有者へ使用依頼文書発送	
6月3日(月)	48	<b>定時登録委員会 10:00～ 委員会室</b> ①選挙人名簿の抹消等について ②定時登録者の決定について ③直接請求の数の決定と告示について ④執行日程等について <b>【告示】</b> ①直接請求の数の告示 <b>○ポスター掲示場設置業務入札 14:00～ 委員会室</b> <b>○選挙公報配布業務入札説明会 15:00～ 委員会室</b> ・広報紙掲載原稿提出(広報とくしま) ・臨時職員雇用開始(2人)～7/31 <b>(投票関係)</b> ・所属長へ協力依頼文発送 ・投票立会人の推薦依頼開始(各コミュニティ協議会) ・臨時電話の申込み(開票所、期日前投票所) ・投・開票所の電源点検を四国電力に依頼 ・投票所及び個人演説会施設等使用申請 ・個人演説会公営施設の行事予定表の提出依頼 ・郵便投票該当者へ通知 ・兼務職員協議→日毎の事務従事職員数一覧表送付 ・投・開票所の電気設備の保守点検依頼(電気保安協会等)	

月 日 (曜)	期日 前後	市選挙管理委員会	県選挙管理委員会
6月3日(月)	48	<ul style="list-style-type: none"> <li>・開票所の電気配線工事の依頼</li> <li>・開票所へ投票箱等を送致するタクシーの配車依頼</li> <li>・出先期日前投票所の借り上げ依頼(国府の駐車場も含む)</li> <li>・期日前投票所の配線工事等依頼、設営・テストの日程調整</li> <li>・携帯電話借入依頼(出先期日前投票所用)</li> <li>・点字判読者、開票速報アナウンス依頼文書発送</li> <li>・投票所物品等の点検</li> </ul>	
6月5日(水)	46	◎投票用紙(選挙区)搬入 17:00以降	
月 日 (曜)	期日 前後	市選挙管理委員会	県選挙管理委員会
6月6日(木)	45		・明るい参議院議員通常選挙推進大会(県)
6月10日(月)	41	<ul style="list-style-type: none"> <li>・選挙のお知らせの送付等について郵便局と打合せ</li> <li>・報道関係者打合せ会開催通知発送</li> <li>・警察関係者打ち合わせ会開催通知発送</li> <li>・報道関係者、警察関係者事務打ち合わせ会資料作成</li> </ul>	・市町村選管委員長書記長等会議
6月11日(火)	40	○選挙公報配布業務入札 14:00～ 委員会室	
6月14日(金)	37	◎投票用紙(比例)搬入 17:00以降	
6月17日(月)	34	・臨時職員雇用開始(2人)～7/26	
6月19日(水)	32	・不在者投票指定施設事務打合せ会	
6月20日(木)	31	<b>定例委員会 10:00～ 委員会室</b> ①選挙人名簿の抹消等について ②選挙人名簿の登録の移替えを延期する期間の決定 ③ポスター掲示場の設置数の決定 ④ポスター掲示場設置場所の決定 ⑤選挙のお知らせの様式の決定 ⑥投票の順序の決定 ⑦投票所内氏名等掲示の様式の決定 ⑧氏名等掲示の掲載順序を定めるくじを行う場所及び日時決定 ⑨期日前投票所及び不在者投票等の諸様式の決定 ⑩期日前投票所の決定 ⑪不在者投票所の決定 ⑫在外選挙人が期日前投票を行う期日前投票所の決定 ⑬不在者投票の郵送開始の日の決定 ⑭臨時啓発事業の決定 ⑮開票管理者又は同職務代理者の選任決定 ⑯開票の場所及び日時決定 ⑰開票の順序の決定 ⑱開票立会人を定めるくじを行う場所及び日時決定 ・選挙資格要件等の取扱い事項を支所長へ依頼 ◎ <b>(総務省・県・市)第1回投・開票速報オンラインリハーサル</b>	・諸印刷物市町村配付(講堂)
6月24日(月)	27	・臨時職員雇用開始(4人)～7/26 <b>(投票事務関係)</b> ・投票管理者からの事務従事者一覧表提出期限→6/28 ・投票所の承諾書提出期限、一覧表作成→6/26 ・投票立会人の推薦報告書の提出期限、一覧表作成→6/28 <b>(ポスター)</b> ・ポスター掲示場設置開始	・立候補届出書類の事前審査
6月25日(火)	26	◎ <b>(県・市)第1回投・開票速報オンラインリハーサル</b> <b>(投票用紙)</b> ・投票用紙を投票区ごとに仕分け ・不在者投票用封筒に票詰め等準備	
6月26日(水)	25	<ul style="list-style-type: none"> <li>・投票所物品等を国府倉庫から運送業者の倉庫へ搬出</li> <li>・投票管理者、同職代へ協力依頼、従事者選任依頼文書発送</li> <li>・開票事務従事者に協力依頼文書発送</li> </ul>	・公給物品検品
6月27日(木)	24	<b>(名簿・選挙のお知らせ等)</b> ・選挙のお知らせ納品 15:00情報推進課 ・異動締め切り 17:00～選挙人名簿マスター更新 ・選挙人名簿抄本、選挙のお知らせ打ち出し <b>[告示]</b> ①移替え延期期間の告示	
6月28日(金)	23	<b>(名簿・選挙のお知らせ等)</b> ・選挙のお知らせ裁断 ・選挙人名簿抄本裁断、製本 ・選挙のお知らせ計数、外字・世帯内同姓同名等の処理 ・二重投票該当者リスト送付準備 <b>(投開票関係)</b> ・投・開票事務従事者選任完了 ・期日前投票用物品を市役所に搬入 16:00国際親善コーナー ・投票用紙自動交付機、計数機の調整 <b>[告示]</b> ①ポスター掲示場の設置場所の告示 法144の2④	
6月29日(土)	22	・期日前投票所(国際親善コーナー)の設営	

月 日 (曜)	期日 前後	市選挙管理委員会	県選挙管理委員会
7月3日(水) 登録基準日 登録日	18	<p><b>臨時委員会 9:00～委員会室</b></p> <p>①選挙人名簿の抹消等 ②選挙時登録者の決定 ③直接請求の数の決定 ④投票所の決定 ⑤投票管理者及び同職務代理者の選任決定 ⑥投票立会人の選任決定 ⑦期日前投票所の投票管理者及び同職務代理者の選任決定 ⑧期日前投票所の投票立会人の選任決定及び通知 ⑨投票速報及び開票速報の時間帯の決定について</p> <p><b>【会議】</b> ○警察関係者事務打合せ会 10:00～401会議室 ○報道関係者事務打合せ会 11:00～401会議室</p> <p><b>【告示】</b> ①直接請求の数の告示 ・臨時職員雇用開始(2人)～7/26 <b>(ポスター)</b> ・ポスター掲示場設置完了 <b>(名簿・選挙のお知らせ等)</b> ・選挙のお知らせ最終確認、郵便局へ送致 ・登録者数を県へ報告 令22① ・在外選挙人名簿登録者数を県へ報告 令23の16① ・不在者投票の投票用紙等の郵送開始 令53① <b>(個人演説会)</b> ・公営施設個人演説会場の行事予定表の提出期限</p>	・立候補届受付リハーサル
7月4日(木) 公示日	17	<p><b>【会議】</b> ○出先期日前投票所職務代理者説明会(国際親善コーナー) <b>臨時委員会 17:05～委員会室</b></p> <p>①投票所内氏名等掲示の掲載順序くじの執行 法175③⑤</p> <p><b>【告示】</b> ①投票管理者及び同職務代理者の選任告示 ②投票所の告示 ③期日前投票を行う場所の告示 ④在外投票の期日前投票を行う場所の告示 ⑤期日前投票所の投票管理者及び同職務代理者の選任告示 ⑥不在者投票のできる場所の告示 ⑦開票管理者及び同職務代理者の選任告示 ⑧開票の場所及び日時の告示 ⑨開票立会人が10人を超える場合等のくじを行う場所及び日時の告示 ⑩氏名等掲示(選)の順序の決定に係るくじを行う日時及び場所の告示</p> <p><b>(投票関係)</b> ・投票立会人へ選任通知発送及び投票管理者への通知 法38①・令27・法48の2 ・開票立会人の届出の受理開始 法62①・令69 ・選挙事務所の設置(異動)届の受理開始 法130② ・繰上投票期日の関係ある投票管理者及び開票管理者への通知 令46② ・候補者に関する投票管理者及び開票管理者への通知 令92 ・公営施設使用の個人演説会の開催申出の受理及び施設管理者への通知並びに施設の管理者からの開催の可否に関する通知の受理 法163・令112①・115・117 ・違法選挙事務所の閉鎖命令の開始 法134 ・違法ポスター等の撤去命令及び警察署長への通報の準備 法147・201の11⑩・201の14① ・投票所内氏名等掲示印刷発注 ・期日前投票所に氏名等掲示の完了 法175 ②・令125の4 ・無投票となった旨の選挙長の通知の各投票管理者への通知 令48の2 ・不在者投票の受理及び保管の開始 令62 ・抄本を期日前投票所の管理者への送付 令28・49の7 ・期日前投票所の設備完了 令32・49の7 ・投票事務従事者へ委嘱状発送(従事者ノート同封) ・開票事務従事者へ委嘱状発送</p> <p><b>(名簿・選挙のお知らせ等)</b> ・選挙のお知らせの郵送の開始(3日間) ・在外選挙人名簿の登録の停止 法30の6②</p> <p><b>(啓発関係)</b> ・選挙啓発における車上用啓発看板の掲示 ・広報車及び看板による啓発</p> <p><b>【候補者の住所地の市町村長】</b> ・候補者が死亡した場合の選挙長への通知開始 令92③⑧⑨</p> <p><b>【候補者の本籍地の市町村長】</b> ・候補者が被選挙権を有しなくなった場合の住所地の選挙管理委員会への通知の開始 法11③</p> <p><b>【候補者の住所地の委員会】</b> ・候補者につき法11③の通知を受けた場合の選挙長への通知の開始 令92④⑧⑨</p>	・立候補届受付(高知) ・確認団体交付 ・政見放送くじ ・氏名掲示(比)くじ ・氏名掲示(期日前)配布

月 日 (曜)	期日 前後	市選挙管理委員会	県選挙管理委員会
7月4日(木) 公示日	17	<ul style="list-style-type: none"> <li>・該当兼務職員一覧表受領</li> <li><b>【公営施設の管理者】</b></li> <li>・個人演説会等の施設の設備の程度その他施設の使用に関する定め公表 令119②</li> <li>・公営施設の使用のための納付すべき費用の額の公表 令121</li> <li>・個人演説会の開催の可否に関する市町村委員会及び当該候補者に対する通知の開始 令117</li> <li>・候補者が公営施設の使用のために納付すべき費用の納入の開始 令120の①</li> <li><b>【(指定投票区)の投票管理者】</b></li> <li>・候補者の氏名等の通知受理 令92①②⑧⑨⑩</li> <li>・投票立会人の選任通知受理 令27・49の7</li> <li>・繰上投票についての通知受理 令46①</li> </ul>	
7月5日(金) 期日前投票 事務開始	16	<b>期日前投票 国際親善コーナー 8:30～20:00 7月20日まで</b> <b>【期日前投票所の投票管理者】</b> <ul style="list-style-type: none"> <li>・期日前投票の開始 法48の2①</li> <li>・期日前投票所の開閉 法40①・48の2⑥</li> <li>・期日前投票所の投票立会人が2人に達しなくなったとき又はその後2人に達しなくなったときの選任 法38②・48の2⑤</li> <li>・投票箱の空虚の確認及び投票箱の施錠 令33・34 49の7</li> <li>・投票用紙の交付 法45・48の2⑤・令35</li> <li>・代理投票、点字投票の処理 法47・48・令39②</li> <li>・仮投票の処理 法50・令41</li> <li>・投票箱の閉鎖 法53・48の2⑤</li> <li>・投票録の作成 法54・令49の9</li> </ul>	<ul style="list-style-type: none"> <li>・選挙公報(選)くじ</li> <li>・氏名掲示(比)印刷</li> </ul>
7月5日(金) 期日前投票 事務開始		<ul style="list-style-type: none"> <li>・期日前投票所内の秩序保持 法59・60</li> <li>・在外帰国投票の期日前投票の開始 法49の2②</li> <li>・兼務職員出務開始</li> </ul>	
7月6日(土)	15	<ul style="list-style-type: none"> <li>・公営施設使用の個人演説会の開始 法163(開催2日前までに申込み)</li> </ul>	<ul style="list-style-type: none"> <li>・選挙公報(選)印刷</li> </ul>
7月8日(月)	13	<b>【会議】</b> <b>○投票管理者、同職務代理者打ち合わせ会 10:00～ 13階大会議室</b> <b>○投票用紙投票管理者点検 13:00・14:00・15:00 13階大会議室</b>	<ul style="list-style-type: none"> <li>・選挙公報(比)くじ</li> </ul>
7月9日(火)	12	<b>◎投・開票事務打ち合わせ会 県庁11階講堂</b>	<ul style="list-style-type: none"> <li>・市町村との投・開票事務打合せ会</li> </ul>
7月10日(水)	11		<ul style="list-style-type: none"> <li>・選挙公報(比)印刷／</li> <li>・選挙公報・氏名掲示市町村配布</li> </ul>
7月11日(木)	10	<b>◎(総務省・県・市)第2回投・開票速報オンラインリハーサル</b> <ul style="list-style-type: none"> <li>・出先施設期日前投票所の設営 上八万(AM)・川内(PM)</li> <li>・選挙公報(選・比)受領</li> <li>・選挙公報各世帯へ配布開始</li> <li>・選挙公報の補充措置(支所・公民館・コミセン)</li> </ul>	<ul style="list-style-type: none"> <li>・選挙公報(比)印刷／</li> <li>・選挙公報・氏名掲示市町村配布</li> </ul>
7月12日(金)	9	<b>・出先施設期日前投票所の設営 国府(AM)・ふれあい健康館(PM)</b>	
7月13日(土)	8	<b>◎街頭啓発(県と共催)</b> <ul style="list-style-type: none"> <li>・広報車による巡回広報</li> </ul>	
7月14日(日)	7	<ul style="list-style-type: none"> <li>・広報車による巡回広報</li> </ul>	
7月15日(月)	6	<ul style="list-style-type: none"> <li>・在外選挙人の在外公館等における投票期限 法49の2①(前6日)</li> <li><b>期日前投票 ふれあい健康館他3カ所 9:00～18:00 7月20日まで</b></li> <li><b>【期日前投票所の投票管理者】</b></li> <li>・ふれあい健康館等出先施設における期日前投票の開始 法48の2①</li> <li>・ふれあい健康館等出先期日前投票所の開閉 法40①・48の2⑥</li> <li>・期日前投票所の投票立会人が2人に達しなくなったとき又はその後2人に達しなくなったときの選任 法38②・48の2⑤</li> <li>・投票箱の空虚の確認及び投票箱の施錠 令33・34 49の7</li> <li>・投票用紙の交付 法45・48の2⑤・令35</li> <li>・代理投票、点字投票の処理 法47・48・令39②</li> <li>・仮投票の処理 法50・令41</li> <li>・投票箱の閉鎖 法53・48の2⑤</li> <li>・投票録の作成 法54・令49の9</li> <li>・期日前投票所内の秩序保持 法59・60</li> <li><b>(啓発)</b></li> <li>・広報とくしま掲載</li> </ul>	
7月16日(火)	5	<b>【会議】</b> <b>○開票事務打ち合わせ会 13階大会議室</b> <b>9:30 開票審査係 10:30 計数係 11:00 集結回付係</b> <b>・投票所告示期限 法41①(前5日)</b>	
7月17日(水)	4	<ul style="list-style-type: none"> <li>・徳島大学常三島キャンパス期日前投票所の設営</li> <li>・イオンモール徳島期日前投票所の設営</li> <li>・郵便による不在者投票の投票用紙等の請求期限 令59の4①(前4日)</li> <li>・在外郵便投票制度における投票用紙等の請求期限 令65の11①</li> <li>・投票所物品等の送致開始</li> </ul>	<ul style="list-style-type: none"> <li>・投・開票速報室準備</li> </ul>
7月18日(木)	3	<b>期日前投票 徳島大学常三島キャンパス 10:00～17:00 7月19日まで</b> <b>イオンモール徳島 10:00～19:00 7月20日まで</b>	<ul style="list-style-type: none"> <li>・広報車巡回(4日間)</li> </ul>

月 日 (曜)	期日 前後	市選挙管理委員会	県選挙管理委員会
7月18日(木)	3	<p><b>【期日前投票所の投票管理者】</b></p> <ul style="list-style-type: none"> <li>・徳島大学、イオンモール徳島における期日前投票の開始 法48の2①</li> <li>・徳島大学、イオンモール徳島期日前投票所の開閉 法40①・48の2⑥</li> <li>・期日前投票所の投票立会人が2人に達しなくなったとき又はその後2人に達しなくなったときの選任 法38②・48の2⑤</li> <li>・投票箱の空虚の確認及び投票箱の施錠 令33・34 49の7</li> <li>・投票用紙の交付 法45・48の2⑤・令35</li> <li>・代理投票、点字投票の処理 法47・48・令39②</li> <li>・仮投票の処理 法50・令41</li> <li>・投票箱の閉鎖 法53・令48の2⑤</li> <li>・投票録の作成 法54・令49の9</li> <li>・期日前投票所内の秩序保持 法59・60</li> </ul> <p><b>【会議】</b></p> <p><b>○投票効力判定基準事務打合せ会 13:30～委員会室</b></p> <ul style="list-style-type: none"> <li>・開票立会人の届出締め切り日 法62①(前3日)</li> <li>・投票立会人の選任通知期限 法38①</li> <li>・公営施設使用の個人演説会の開催申出期限 法163(開催日前2日)</li> </ul> <p><b>臨時委員会 17:05～委員会室</b></p> <ul style="list-style-type: none"> <li>①開票立会人の選任決定 法62①②</li> <li>・開票立会人が10人を超える場合等のくじの執行 法62②③④⑤</li> <li>・開票立会人が3人に達しない場合の選任及び被選任者への通知 法62⑧</li> <li>・補充立候補があった場合の氏名等掲示の掲載順序の決定に係るくじの執行 法175③</li> <li>・開票立会人の氏名等を開票管理者へ通知 令70の2①</li> <li>・開票立会人選任通知</li> </ul> <p><b>◎(総務省・県・市)第3回投・開票速報オンラインリハーサル</b></p>	
7月19日(金)	2	<ul style="list-style-type: none"> <li>・選挙公報の配布の期限 法170①(前2日まで)</li> <li>・投票所設備の設営開始</li> <li>・報酬の仕分け</li> <li>・投票所用選挙人名簿抄本の打ち出し</li> </ul> <p><b>【期日前投票管理者】</b></p> <ul style="list-style-type: none"> <li>・徳島大学内期日前投票最終日(17:00～撤収) 法48の2</li> <li>・投票録及び選挙人名簿抄本を選挙管理委員会へ送致 法48の2⑤・55・令49の10・11</li> </ul> <p><b>◎(県・市)第2回投・開票速報オンラインリハーサル</b></p>	・選挙立会人くじ
7月20日(土) 投票日前日	1	<ul style="list-style-type: none"> <li>・投票所の設営完了 令32</li> <li>・投票所の氏名等掲示の完了 法175①</li> <li>・投票所変更の告示期限 法41②</li> <li>・選挙人名簿の抄本等を投票管理者へ送付 令28</li> <li>・開票立会人が3人に達しなくなった場合の選任及び被選任者への通知 法62⑧</li> <li>・不在者投票最終日 法49・令56①</li> <li>・抄本を裁断、製本、口取り紙付ける</li> <li>・当日有権者数算出</li> <li>・抄本、投票用紙等の投票所送致物品の梱包</li> <li>・抄本等投票管理者渡し 20:30～</li> <li>・広報車による巡回広報</li> <li>・選挙事務所(投票所から300メートル内)の閉鎖命令の準備 法132・134①</li> <li>・兼務職員出務終了</li> </ul> <p><b>【期日前投票管理者】</b></p> <ul style="list-style-type: none"> <li>・期日前投票最終日(川内町民会館・国府コミセン撤収) 法48の2</li> <li>・投票録及び選挙人名簿抄本を選挙管理委員会へ送致 法48の2⑤・55・令49の10・11</li> </ul> <p><b>【投票管理者】</b></p> <ul style="list-style-type: none"> <li>・選挙人名簿の抄本の受領 令28</li> <li>・投票所設備等の点検 法175①・令32</li> </ul> <p><b>【指定在外選挙投票区の投票管理者】</b></p> <ul style="list-style-type: none"> <li>・在外選挙人名簿の抄本の受領 令65の13① 28①</li> </ul>	
7月21日(日) 投・開票日	0	<p><b>投票 市内63投票区投票所 7:00～20:00</b></p> <ul style="list-style-type: none"> <li>・投票状況速報 法6②</li> <li>①10:00 ②11:00 ③14:00 ④16:00 ⑤18:00 ⑥19:30 ⑦20:00</li> <li>・補正登録事務 法26</li> <li>・期日前投票箱等の開票管理者への送致 法55・48の2⑤</li> <li>・広報車による巡回広報</li> <li>・登録移替延期期間最終日</li> <li>・期日前投票所(本庁・イオンモール徳島・ふれあい健康館・上八万支所)の撤収</li> </ul> <p><b>【投票管理者】</b></p> <ul style="list-style-type: none"> <li>・投票所の開閉 法40①</li> <li>・投票立会人が2人に達しない場合又は2人に達しなくなった場合の選任及び被選任者への通知 法38②</li> <li>・投票箱の空虚の確認及び施錠 令33・34</li> <li>・選挙人名簿の抄本との対照、選挙人の確認 令35</li> <li>・投票用紙の交付 法45①・令35</li> <li>・代理投票及び点字投票の処理 法47・48・令39②</li> </ul>	



月 日 (曜)	期日 前後	市選挙管理委員会	県選挙管理委員会
7月21日(日) 投・開票日	0	<ul style="list-style-type: none"> <li>・仮投票の処理 法50・令41</li> <li>・投票箱の閉鎖 法53・令43</li> <li>・投票録の作成 法54</li> <li>・投票所内の秩序保持又は処分の請求 法59・60</li> </ul> <p><b>【指定関係投票区の投票管理者】</b></p> <ul style="list-style-type: none"> <li>・不在者投票の投票用紙を返還して投票を行った場合、不在者投票用紙交付済の者が投票所に訪れて仮投票した場合等の指定投票区の投票管理者への通知 令64②・26の2①</li> </ul> <p><b>【指定投票区の投票管理者】</b></p> <ul style="list-style-type: none"> <li>・不在者投票の受理、不受理の決定 法37⑦・令26の2②③・62・63</li> <li>・投票箱閉鎖後に届いた不在者投票の受取り 法37⑦・令26の2②③・65</li> <li>・投票箱、投票録、投票箱閉鎖後に届いた不在者投票及び選挙人名簿又はその抄本の開票管理者への送致 法37⑦・55・令26の2③・65</li> </ul> <p><b>【指定在外選挙投票区の投票管理者】</b></p> <ul style="list-style-type: none"> <li>・在外選挙人の帰国投票(在外選挙人名簿の抄本との対照、選挙人の確認) 令35</li> <li>・在外投票の受理、不受理の決定 令65の21・62・63</li> <li>・投票箱閉鎖後に届いた在外投票の受取り 令65の21・65</li> <li>・投票箱、投票録、在外投票に関する調書、投票箱閉鎖後に届いた在外投票及び在外選挙人名簿抄本の開票管理者への送致 法55・令65の19③・65の21・65</li> </ul> <p><b>【不在者投票管理者(委員長)】</b></p> <ul style="list-style-type: none"> <li>・不在者投票調書の作成及び指定投票区の投票管理者への送致 令61②</li> <li>・在外投票の指定在外選挙投票区の投票管理者への送付 令65の7・65の12②</li> <li>・在外投票に関する調書の作成、送致 令65の19②</li> </ul> <p><b>開 票 と く ぎ ん ト モ ニ ア リ ー ナ ( 徳 島 市 立 体 育 館 ) 21:15～</b></p> <ul style="list-style-type: none"> <li>・開票所仮設電気工事、臨時電話架設</li> <li>・開票所用品搬入</li> <li>・開票所の設営</li> <li>・開票の順序 ①選挙区 ②比例代表</li> </ul> <p><b>【会議】</b></p> <p><b>○開票立会人事務打合せ会 20:20～</b></p> <p><b>【開票管理者】</b></p> <ul style="list-style-type: none"> <li>・投票箱等の受理 法55 48の2⑤</li> <li>・開票立会人が3人に達しないときの選任及び被選任者への通知 法62⑧</li> <li>・投票箱の開函並びに代理投票の仮投票、選挙人が確認できない場合等の仮投票、不受理等の決定を受けた不在者投票及び在外投票の受理、不受理の決定 法66①・令71</li> <li>・投票の混同 法66②</li> <li>・投票の点検 法66②・令72</li> <li>・投票の効力の決定 法67・68・68の2</li> <li>・開票状況速報 法6②</li> <li>・得票数の朗読 令73</li> <li>・開票録の作成 法70</li> </ul>	
7月21日(日) 投・開票日		<ul style="list-style-type: none"> <li>・選挙人名簿及び在外選挙人名簿抄本等を委員会に返付 令75</li> <li>・開票所内の秩序保持又は処分請求 法74・59・60</li> <li>・開票所の撤去</li> <li>・点検済の投票等の市町村委員への送付 令76</li> </ul>	
7月22日(月)	-1	<ul style="list-style-type: none"> <li>◎投票用紙受払報告、開票結果報告(県) 法66③・令74</li> <li>・ポスター掲示場撤去開始</li> <li>・投票所物品等の撤収(23日まで)</li> <li>・臨時電話撤去</li> <li>・登録の移し替え再開</li> </ul>	<ul style="list-style-type: none"> <li>・開票結果検収</li> <li>・投・開票速報室撤去</li> </ul>
7月23日(火)	-2	<ul style="list-style-type: none"> <li>・ポスター掲示場撤去完了</li> <li>・関係機関、所属長等に礼状発送</li> </ul>	・選挙分会
7月24日(水)	-3	・投票所物品等を運送業者の倉庫から国府倉庫へ搬入	
7月26日(金)	-5	臨時職員最終日(8人)	・選挙会、当選証書付与式(高知)
7月31日(水)	-10	臨時職員最終日(2人)	
8月5日(月)	-15		・収支報告書提出期限(第1回)
8月20日(火)	-30	<p><b>定例委員会 10:00～ 委員会室</b></p> <p>①選挙人名簿抹消等</p>	・選挙の効力に関する訴訟提起期限
8月24日(土)	-34		・当選の効力に関する訴訟提起期限

(2) 委員会・会議等日程表

月日(曜日)	時間	場 所	会 議 名	委員長	委員
6月3日(月)	10時00分	委員会室	定時登録委員会 (定時登録・執行日程等)	出	出
6月20日(木)	10時00分	委員会室	定例委員会 (ポスター掲示場の設置数の決定等)	出	出
7月3日(水)	9時00分	委員会室	臨時委員会 (選挙時登録者数の決定等)	出	出
	10時00分	401会議室	警察関係者事務打合せ会	出	出
	11時00分	401会議室	報道関係者事務打合せ会	出	出
7月4日(木) 公示日	17時05分	委員会室	臨時委員会 (氏名掲示掲載順序くじ執行等)	出	出
7月5日(金)	8時30分	国際親善コーナー	期日前投票開始	—	—
7月8日(月)	10時00分	13階 大会議室	投票管理者等事務打合せ会	—	—
	13時00分		投票用紙点検 (内町～加茂名)	—	—
	14時00分		投票用紙点検 (川内～佐古)	—	—
	15時00分		投票用紙点検 (八万～国府)	—	—
7月13日(土)	14時00分	イオンモール徳島	街頭啓発	出	—
7月15日(月)	9時00分	ふれあい健康館外3カ所	出先期日前投票開始	—	—
7月16日(火)	9時30分	13階 大会議室	開票事務打合せ会(開票審査係)	—	—
	10時30分		開票事務打合せ会(計数係)	—	—
	11時00分		開票事務打合せ会(集結回付係)	—	—
7月18日(木)	10時00分	徳島大学常三島キャンパス	期日前投票開始(2日間)	—	—
		イオンモール徳島	期日前投票開始(3日間)	—	—
	13時30分	委員会室	投票効力判定基準打合せ会	—	—
	17時05分	委員会室	臨時委員会 (開票立会人選任決定等)	出	出
7月21日(日) 選挙期日	20時20分	とくぎんとモニアリーナ	開票立会人打合せ会 (委員長・開票管理者のみ出席)	—	—
	21時15分		開票	出	出
8月20日(火)	10時00分	委員会室	定例委員会 (選挙人名簿の抹消等)	出	出

## 2 選挙期日及び立候補の届出

(1) 選挙の期日 令和元年 7月21日(日)

(2) 選挙期日の公示日 令和元年 7月 4日(木)

(3) 立候補の届出期日 令和元年 7月 4日(木)

(4) 立候補者等

ア 徳島県及び高知県選挙区

受理番号	届出年月日	ふりがな候補者氏名	ふりがな通称	本籍	住所	生年月日(年齢)	党派	職業	一のウェブサイト等のアドレス
1	令和元年7月4日	いしかわ しんいちろう 石川 新一郎		東京都	埼玉県朝霞市根岸台2丁目5番48-302号	昭和29年3月7日(65歳)	NHKから国民を守る党	自営業(コンサル)	
2	令和元年7月4日	たかの こうじろう 高野 光二郎	こうじろう たかの 光二郎	高知県	高知県高知市礼場13番16号	昭和49年9月30日(44歳)	自由民主党	参議院議員	http://www.kohjiro.jp
3	令和元年7月4日	なかえ けんじ 仲江 顕治	まつもと 松本 けんじ	高知県	高知県高知市西塚ノ原14番地1 モトノブ 和田507	昭和59年1月9日(35歳)	無所属	団体役員	https://withyourvoice.exblog.jp/
4	令和元年7月4日	のむら ひでくに 野村 秀邦		東京都	東京都練馬区南田中1丁目22番38号	昭和24年8月12日(69歳)	無所属	作家	

イ 比例代表

日本共産党		自由民主党		オリーブの木		社会民主党		公明党		国民民主党		日本維新の会	
登載者数	26	登載者数	33	登載者数	4	登載者数	4	登載者数	17	登載者数	14	登載者数	14
小池 晃	三木 とおる①	黒川 あつひこ	吉田 ただとも	若松 かねしげ	石上 としお	むろい 那彦							
山下 よしき	三浦 浦 靖②	天木 直人	仲村 みお	平木 だいさく	いそざき 哲史	藤巻 健史							
紙 智子	赤池 まさあき	小川 まなぶ	大椿 ゆうこ	新妻 ひでき	大島 九州男	山口 かずゆき							
井上 さとし	ありむら 治子	若林 アキ	矢野 あつ子	山本 かなえ	小山田 つね子	鈴木 宗男							
仁比 そうへい	石田 まさひろ			山本 ひろし	酒井 リョースケ	梅村 さとし							
梅村 さえこ	糸川 まさあき			かわの 義博	鈴木 木 覚	しば た巧							
しいば かずゆき	井上 よしゆき			塩田 ひろあき	田中 ひさや	空本 せいき							
青山 了介	えとう せいいち			高橋 次郎	田村 まみ	あらき 大樹							
有坂 ちひろ	小川 しんじ			塩崎 剛	中 沢 健	いわぶち 美智子							
伊藤 達也	おおだち 源幸			村中 克也	浜野 よしふみ	奥田 まり							
伊藤 りち子	かくた 充由			角田 健一郎	ひめい ゆみこ	くしだ 久子							
大野 聖美	北村 経夫			西田 義光	藤川 たけと	くわはら くみこ							
鎌野 祥二	木村 よしお			国分 隆作	円 より子	森口 あゆみ							
小久保 剛志	くま田 あつし			竹島 正道	山下 ようこ	やながせ 裕文							
佐藤 ちひろ	佐藤 のぶあき			坂本 正道									
島袋 恵祐	佐藤 まさひさ			藤井 伸城									
下奥 奈歩	山東 昭子			藤 良直									
住寄 聡美	田中 まさし												
田辺 健一	つげ 芳文												
沼上 光子	中田 宏子												
原 純	橋本 聖子												
藤本 友里	羽生田 たかし												
ふなやま 由美	ひが なつみ												
まつざき 真琴	本田 あきこ												
山本 千代子	丸山 和也												
山本のりこ	水口 なおと												
	宮崎 まさお												
	宮本 しゅうじ												
	森本 勝也												
	山田 太郎												
	山田 としお												
	山本 左近												
	和田 まさむね												

○に番号 優先的に当選人となるべき候補者

幸福実現党		立憲民主党		労働の解放をめざす労働者党		NHKから国民を守る党		安楽死制度を考える会		れいわ新選組	
登載者数	3	登載者数	22	登載者数	4	登載者数	4	登載者数	1	登載者数	9
積りょうこ 松島ひろのり 及川幸久		石川大我 市井紗耶香 今泉まお 奥村まさよし 小沢まさひと おしどりマコ おまた一平 川田龍平 岸まきこ 斉藤りえり 佐藤かおり しおみ俊次 白沢みき 須藤元気 中村ゆきこ 深貝とおる ふじた幸久 まのさとし みずおか俊一 もりやたかし 吉川さおり 若林ともこ		伊藤恵子① 林ひろよし 菊池里志 吉村ふみお		立花孝志 浜田聡伸 岡本介治 熊丸英治		佐野秀光		ふなごやすひこ① 木村英子② 山本太郎 はすいけ透 やすとみ歩 三井よしふみ 辻村ちひろ 大西つねき 渡辺てる子	

○に番号 優先的に当選人となるべき候補者

### (5) 党派別・新旧別候補者数

#### ア 徳島県及び高知県選挙区

区分	NHKから国民を守る党	自由民主党	無所属	計
新	1		2	3
現		1		1
元				0
計	1	1	2	4

#### イ 比例代表

区分	日本共産党	自由民主党	オリーブの木	社会民主党	公明党	国民民主党	日本維新の会
新	21	13	4	3	11	8	9
現	5	17			6	4	3
元		3		1		2	2
計	26	33	4	4	17	14	14

区分	幸福実現党	立憲民主党	労働の解放をめざす労働者党	NHKから国民を守る党	安楽死制度を考える会	れいわ新選組	計
新	3	18	4	4	1	8	107
現		3				1	39
元		1					9
計	3	22	4	4	1	9	155

## 3 選挙人名簿登録者数等

### (1) 登録資格等

公示日	令和元年7月4日
登録日	令和元年7月3日
登録基準日	令和元年7月3日
住所要件	平成31年4月3日以前から本市の住民基本台帳に記録されている者
年齢要件	平成13年7月22日以前に生まれた者
登録の移替え延期間	令和元年6月28日～7月21日

## (2) 選挙時登録者数

投票区別 選挙時登録者数

令和元年7月3日現在

投票区名	男	女	計
内町1	19	16	35
内町2	5	1	6
沖洲	36	28	64
渭東1	14	9	23
渭東2	20	24	44
渭東3	27	17	44
渭東4	13	11	24
渭北1	23	16	39
渭北2	20	16	36
渭北3	37	25	62
加茂1	17	11	28
加茂2	39	44	83
加茂3	29	21	50
加茂名1	14	13	27
加茂名2	9	13	22
加茂名3	32	25	57
加茂名4	10	13	23
加茂名5	29	20	49
加茂名6	4	9	13
川内1	14	10	24
川内2	23	23	46
川内3	10	8	18
川内4	6	3	9
応神1	8	11	19
応神2	4	10	14
不動	2	3	5
津田1	3	1	4
津田2	7	11	18
津田3	5	7	12
津田4	11	11	22
津田5	10	8	18
昭和1	21	21	42

投票区名	男	女	計
昭和2	30	27	57
東富田	20	23	43
西富田	18	9	27
新町	7	6	13
佐古1	18	20	38
佐古2	21	18	39
八万1	13	12	25
八万2	4	8	12
八万3	21	18	39
八万4	27	24	51
八万5	22	21	43
勝占1	17	9	26
勝占2	9	7	16
勝占3	44	25	69
多家良1	6	4	10
多家良2	1	2	3
多家良3	0	0	0
多家良4	1	0	1
多家良5	2	2	4
上八万1	0	0	0
上八万2	2	0	2
上八万3	6	5	11
上八万4	3	7	10
入田	18	1	19
国府1	2	3	5
国府2	27	38	65
国府3	7	6	13
国府4	14	16	30
国府5	3	2	5
国府6	2	4	6
国府7	0	0	0
合計	886	776	1,662

## (3) 選挙人名簿登録者数

投票区別 選挙人名簿登録者数

令和元年7月3日現在

投票区名	男	女	計
内町1	1,568	1,837	3,405
内町2	642	779	1,421
沖洲	4,097	4,453	8,550
渭東1	1,020	1,235	2,255
渭東2	3,785	4,639	8,424
渭東3	2,434	2,579	5,013
渭東4	1,336	1,505	2,841
渭北1	1,547	1,693	3,240
渭北2	1,532	1,693	3,225
渭北3	1,815	2,029	3,844
加茂1	1,718	2,002	3,720
加茂2	3,584	4,055	7,639
加茂3	3,562	4,065	7,627
加茂名1	1,052	1,279	2,331
加茂名2	608	698	1,306
加茂名3	2,481	2,956	5,437
加茂名4	2,844	3,340	6,184
加茂名5	1,502	1,544	3,046
加茂名6	1,135	1,291	2,426
川内1	1,610	1,688	3,298
川内2	3,092	3,372	6,464
川内3	1,581	1,767	3,348
川内4	434	427	861
応神1	855	892	1,747
応神2	1,377	1,505	2,882
不動	1,069	1,226	2,295
津田1	502	549	1,051
津田2	1,507	1,723	3,230
津田3	1,283	1,432	2,715
津田4	1,585	1,727	3,312
津田5	1,167	1,267	2,434
昭和1	1,665	1,918	3,583

投票区名	男	女	計
昭和2	2,454	2,830	5,284
東富田	2,650	3,206	5,856
西富田	838	955	1,793
新町	835	978	1,813
佐古1	1,828	2,164	3,992
佐古2	2,651	3,231	5,882
八万1	2,980	3,520	6,500
八万2	1,098	1,234	2,332
八万3	3,344	3,770	7,114
八万4	2,338	2,693	5,031
八万5	1,048	1,221	2,269
勝占1	2,481	2,852	5,333
勝占2	1,391	1,511	2,902
勝占3	2,935	3,223	6,158
多家良1	1,241	1,367	2,608
多家良2	367	395	762
多家良3	388	400	788
多家良4	430	485	915
多家良5	247	265	512
上八万1	172	185	357
上八万2	660	749	1,409
上八万3	1,369	1,517	2,886
上八万4	1,406	1,531	2,937
入田	696	607	1,303
国府1	720	746	1,466
国府2	3,824	4,390	8,214
国府3	590	653	1,243
国府4	2,410	2,733	5,143
国府5	413	462	875
国府6	880	1,022	1,902
国府7	265	275	540
合計	100,938	114,335	215,273

## (4) 当日有権者数

投票区別 当日有権者数

令和元年7月21日現在

投票区名	男	女	計
内町1	1,563	1,833	3,396
内町2	640	776	1,416
沖洲	4,078	4,439	8,517
渭東1	1,014	1,231	2,245
渭東2	3,766	4,622	8,388
渭東3	2,413	2,570	4,983
渭東4	1,328	1,500	2,828
渭北1	1,534	1,691	3,225
渭北2	1,518	1,686	3,204
渭北3	1,802	2,015	3,817
加茂1	1,712	1,994	3,706
加茂2	3,566	4,040	7,606
加茂3	3,540	4,048	7,588
加茂名1	1,048	1,274	2,322
加茂名2	601	696	1,297
加茂名3	2,467	2,945	5,412
加茂名4	2,836	3,334	6,170
加茂名5	1,495	1,537	3,032
加茂名6	1,126	1,286	2,412
川内1	1,601	1,682	3,283
川内2	3,080	3,361	6,441
川内3	1,576	1,761	3,337
川内4	427	426	853
応神1	852	884	1,736
応神2	1,370	1,502	2,872
不動	1,061	1,220	2,281
津田1	500	547	1,047
津田2	1,499	1,717	3,216
津田3	1,277	1,428	2,705
津田4	1,578	1,722	3,300
津田5	1,165	1,267	2,432
昭和1	1,657	1,913	3,570

投票区名	男	女	計
昭和2	2,439	2,821	5,260
東富田	2,632	3,196	5,828
西富田	828	953	1,781
新町	834	972	1,806
佐古1	1,812	2,160	3,972
佐古2	2,643	3,218	5,861
八万1	2,973	3,511	6,484
八万2	1,098	1,232	2,330
八万3	3,338	3,765	7,103
八万4	2,329	2,682	5,011
八万5	1,041	1,213	2,254
勝占1	2,477	2,841	5,318
勝占2	1,389	1,509	2,898
勝占3	2,924	3,216	6,140
多家良1	1,235	1,366	2,601
多家良2	366	395	761
多家良3	387	399	786
多家良4	429	484	913
多家良5	247	264	511
上八万1	172	185	357
上八万2	659	747	1,406
上八万3	1,364	1,515	2,879
上八万4	1,404	1,522	2,926
入田	650	606	1,256
国府1	720	744	1,464
国府2	3,808	4,377	8,185
国府3	588	652	1,240
国府4	2,405	2,728	5,133
国府5	411	461	872
国府6	878	1,020	1,898
国府7	263	274	537
在外選挙人	44	78	122
合計	100,477	114,053	214,530

## 4 投票

(1) 投票の日時 令和元年7月21日(日) 午前7時から午後8時まで

(2) 投票事務従事者

(人)

総数	最大	最小	平均
548	16	6	8.7

(3) 投票立会人分析表

年代別	男	女	計	平均年齢	
				男	71.4歳
20代	0	0	0	女	68.6歳
30代	0	1	1	平均	70.4歳
40代	0	3	3		
50代	5	7	12		
60代	42	15	57		
70代	64	31	95		
80代	16	4	20		
90代	1	0	1		
合計	128	61	189		

		投票区	年齢
最高齢者	男	川内3	93歳
	女	不動	87歳
最低齢者	男	八万5	51歳
	女	応神1	38歳

(4) 投票所

ア 距離・選挙人数別の投票所数

選挙人数 段階 距離段階	500人 未満	500人 以上 1,000人 未満	1,000人 以上 2,000人 未満	2,000人 以上 3,000人 未満	3,000人 以上 5,000人 未満	5,000人 以上 10,000人 未満	10,000人 以上	合計
	市役所からの距離が 10km未満の投票	1	6	10	14	12	18	0
市役所からの距離が 10km以上の投票	0	1	1	0	0	0	0	2
合計	1	7	11	14	12	18	0	63

イ 投票所に使用した施設の内訳

保育所	幼稚園	小学校	中学校	高等学校	大学	公民館	コミセン	その他	支所	市役所	公会堂	計
2	2	16	6	2	1	5	14	15	0	0	0	63



ウ 投票所一覧表

番号	投票区名	所在地	投票所名	投票の場所
1	内町1	幸町3丁目73番地	ひょうたん島カフェ (旧内町幼稚園)	リズム室
2	内町2	徳島町城内1番地の15	内町小学校	体育館
3	沖洲	南沖洲二丁目2番4号	沖洲小学校	体育館
4	渭東1	福島一丁目7番28号	福島小学校	体育館
5	渭東2	安宅三丁目2番76号	城東中学校	体育館1階黎明館
6	渭東3	住吉三丁目2番5号	城東小学校	体育館
7	渭東4	城東町一丁目4番1号	徳島商業高等学校	情報図書会館1階ホール
8	渭北1	下助任町1丁目1番地	助任小学校	体育館
9	渭北2	中前川町3丁目16番地	徳島中学校	体育館 (1階武道場)
10	渭北3	助任本町6丁目4番地	渭北福祉館 (日枝神社内)	サロン室
11	加茂1	上助任町三本松	上助任町コミュニティ会館	
12	加茂2	南田宮四丁目5番5号	千松小学校	体育館
13	加茂3	北矢三町二丁目1番1号	徳島科学技術高等学校	体育館1階多目的ホール
14	加茂名1	庄町5丁目48番地の5	加茂名コミュニティセンター	1階大集会室
15	加茂名2	蔵本元町3丁目60番地	加茂名公民館蔵本分館	1階ホール
16	加茂名3	北島田町1丁目11番地	加茂名公民館島田分館	集会室
17	加茂名4	名東町2丁目304番地	名東町2丁目集会所 (日枝神社内)	
18	加茂名5	庄町1丁目76番地の1	加茂名中学校	体育館1階ミーティングルーム
19	加茂名6	名東町3丁目398番地の2	名東保育所	保育室
20	川内1	川内町大松133番地	川内北小学校	体育館
21	川内2	川内町沖島260番地	川内町民会館	玄関ホール
22	川内3	川内町宮島錦野160番地の1	川内南幼稚園	リズム室
23	川内4	川内町榎瀬800番地の3	久木町内会館	集会室
24	応神1	応神町古川字高良73番地の1	古川高良集会所	
25	応神2	応神町吉成字西吉成91番地の5	応神コミュニティセンター	1階大集会室
26	不動	不動本町2丁目178番地の1	不動コミュニティセンター	集会室
27	津田1	津田西町二丁目5番27号	津田小学校	体育館
28	津田2	津田本町一丁目2番15号	津田学童保育会館	1階保育室
29	津田3	津田本町四丁目2番48号	わかくさ幼稚園	1階ホール
30	津田4	新浜町二丁目1番2号	旧新浜西保育所	リズム室
31	津田5	西新浜町一丁目6番1号	マルナカ徳島店	3階イベントホール
32	昭和1	中昭和町3丁目77番地	富田中学校	体育館ミーティングルーム
33	昭和2	中昭和町5丁目60番地	昭和小学校	体育館
34	東富田	中央通3丁目15番地	富田小学校	体育館
35	西富田	弓町1丁目17番地	西富田コミュニティセンター	集会室
36	新町	東山手町2丁目25番地	新町小学校	体育館
37	佐古1	佐古四番町7番1号	佐古コミュニティセンター	愛日ホール
38	佐古2	南佐古四番町1番32号	佐古小学校	体育館
39	八万1	城南町三丁目4番22号	八万中学校	体育館1階ミーティングルーム
40	八万2	八万町法花187番地の1	八万コミュニティセンター	体育館
41	八万3	八万町橋本111番地	八万南小学校	体育館
42	八万4	城南町四丁目1番52号	八万小学校	体育館
43	八万5	山城町西浜傍示180番地	徳島文理大学	体育館
44	勝占1	勝占町中須76番地の2	勝占中部コミュニティセンター	集会室
45	勝占2	北山町下地1番地	方上公民館	1階大会議室
46	勝占3	論田町本浦上9番地	論田小学校	体育館
47	多家良1	丈六町八万免14番地	丈六コミュニティセンター	和室
48	多家良2	洪野町宮前138番地	洪野公民館	ホール
49	多家良3	八多町小倉1番地の1	小倉八幡神社社務所	
50	多家良4	多家良町小路地10番地	多家良中央コミュニティセンター	会議室
51	多家良5	飯谷町杉尾1番地の1	旧飯谷小学校	体育館
52	上八万1	一宮町西丁1021番地の3	一宮保育所	リズム室
53	上八万2	一宮町東丁234番地の2	一宮コミュニティセンター	集会室
54	上八万3	上八万町樋口61番地	上八万コミュニティセンター	集会室
55	上八万4	上八万町西山1430番地の4	しらすぎ台まちづくり活動センター	大会議室
56	入田	入田町春日121番地の1	入田コミュニティセンター	集会室
57	国府1	国府町矢野719番地の1	矢野集会所	
58	国府2	国府町府中68番地の1	国府中学校	体育館
59	国府3	国府町北岩延字桑添18番地の1	西部環境事業所	ごみ焼却施設3階会議室
60	国府4	国府町日開944番地の1	南井上コミュニティセンター	大会議室
61	国府5	国府町芝原字神楽免96番地	むつみ会館	集会室
62	国府6	国府町西黒田字南傍示271番地	北井上コミュニティセンター	集会室
63	国府7	国府町東黒田字朝日148	JA徳島市北井上支所 東部集荷場	

(5) 投票区別所属町名一覧表

投票区名	所 属 区 域
内 町 第 1	徳島町1・2・3丁目, 徳島本町, 中徳島町, 中洲町, 幸町, 通町, 中通町, 八百屋町1丁目, 南内町, 新内町, 寺島本町東, 一番町1丁目, 両国本町, 新蔵町
内 町 第 2	寺島本町西, 東出来島町, 南出来島町, 北出来島町, 出来島本町, 一番町2・3丁目, 八百屋町2・3丁目, 徳島町城内, 元町, 藍場町
沖 洲	南沖洲, 北沖洲, 金沢, 東沖洲
渭 東 第 1	福島, 新南福島, 末広1丁目1番2号・60号
渭 東 第 2	大和町, 安宅, 末広(ただし1丁目1番2号・60号を除く), 南末広町
渭 東 第 3	住吉1・2・3・4丁目(ただし4丁目8番を除く)
渭 東 第 4	城東町, 住吉4丁目8番・5・6丁目
渭 北 第 1	助任本町1・2・3・4丁目, 下助任町1・2丁目, 助任橋, 南前川町1丁目, 中前川町1丁目, 北前川町1丁目, 南常三島町, 中常三島町, 北常三島町
渭 北 第 2	南前川町2・3・4・5丁目, 中前川町2・3・4・5丁目, 北前川町2・3・4・5丁目, 下助任町3・4・5丁目, 吉野本町1・2・3・4丁目
渭 北 第 3	助任本町5・6・7丁目, 東吉野町, 上吉野町, 中吉野町1・2・3丁目
加 茂 第 1	南田宮1丁目, 北田宮1丁目, 田宮町灘, 上助任町, 吉野本町5・6丁目, 中吉野町4丁目
加 茂 第 2	南田宮2・3・4丁目, 北田宮2・3・4丁目, 春日1・2丁目, 北佐古一番町2番12号から26号・3番30号・4番7号・11号・28号, 北佐古二番町2番2号と19号から40号・3番・4番36号から38号
加 茂 第 3	南矢三町, 北矢三町1・2・3丁目・4丁目6・7・8・10番, 春日3丁目, 春日町
加 茂 名 第 1	鮎喰町, 庄町5丁目, 南島田町4丁目18番地から20番地の18
加 茂 名 第 2	蔵本町, 蔵本元町, 南蔵本町, 佐古八番町6番(ただし9号の一部を除く)・7番5号と8号から14号(ただし5号の一部を除く)・南佐古八番町4番(ただし1号から12号を除く)・5番(ただし1号と4号から9号を除く), 加茂名町海宮
加 茂 名 第 3	南島田町1・2・3・4丁目(ただし18番地から20番地の18を除く), 中島田町, 北島田町, 北矢三町4丁目1・2・3・4・5・9番
加 茂 名 第 4	名東町1・2丁目, 加茂名町東名東山
加 茂 名 第 5	庄町1・2・3・4丁目, 南庄町, 加茂名町庄山
加 茂 名 第 6	名東町3丁目, 加茂名町西名東山
川 内 第 1	川内町大松, 加賀須野, 中島(ただし523番地から715番地を除く), 平石夷野, 平石夷野番外
川 内 第 2	川内町平石古田, 平石若宮, 平石住吉, 平石若松, 沖島, 上別宮南, 上別宮東, 上別宮北, 金岡, 鈴江南, 鈴江西, 鈴江北, 鈴江東, 竹須賀, 北原, 米津, 榎瀬(ただし618番地から879番地の2・971番地の1を除く), 平石流通団地
川 内 第 3	川内町宮島本浦, 宮島錦野, 宮島浜, 旭野, 富吉, 富久, 下別宮東, 下別宮西, 小松東, 小松西, 小松北, 松ヶ枝, 松岡, 鶴島
川 内 第 4	川内町榎瀬618番地から879番地の2・971番地の1, 中島523番地から715番地
応 神 第 1	応神町古川, 中原(ただし七軒原を除く)
応 神 第 2	応神町西貞方, 東貞方, 吉成, 中原字七軒原, 応神産業団地
不 動	不動本町, 不動西町, 不動北町, 不動東町
津 田 第 1	新浜本町2丁目, 4丁目1番1号から33号, 津田浜之町, 津田西町
津 田 第 2	津田町1・2・3丁目, 津田本町1・2・3丁目, 津田海岸町1・2・3・9・10・11・12番
津 田 第 3	新浜本町1丁目, 津田町4丁目, 津田本町4・5丁目, 津田海岸町4・5・6・7・8番
津 田 第 4	新浜町, 新浜本町3・4丁目(ただし1番1号から33号を除く)
津 田 第 5	西新浜町
昭 和 第 1	昭和町1・2・3・4丁目, 中昭和町1・2・3・4丁目, 南昭和町1・2・3・4丁目, 万代町1・2・3・4丁目
昭 和 第 2	昭和町5・6・7・8丁目, 中昭和町5丁目, 南昭和町5・6・7丁目, 万代町5・6・7丁目

投票区名	所 属 区 域
東 富 田	栄町5・6丁目, 鷹匠町5・6丁目, 仲之町, 南仲之町, 富田浜, 富田橋, ちらどき橋, 明神町, 伊月町, 秋田町, 中央通, 二軒屋町, 西二軒屋町1丁目, 南二軒屋町1丁目1番の一部
西 富 田	栄町1・2・3・4丁目, 鷹匠町1・2・3・4丁目, 大道, 幟町, 弓町, 伊賀町, 勢見町, 西富田町山分
新 町	両国橋, 東新町, 南新町, 西新町, 新町橋, 籠屋町, 富田町, 紺屋町, 東船場町, 西船場町, 東大工町, 西大工町, 東山手町, 西山手町, 寺町, 眉山町, 銀座, 南佐古一番町1番1号
佐 古 第 1	国道より北側の区域 佐古一番町9番から18番まで, 佐古二番町7番から19番まで, 佐古三番町7番から17番まで, 佐古四番町7番から13番まで, 佐古五番町9番から15番まで, 佐古六番町9番から12番まで, 佐古七番町5番から9番まで, 佐古八番町5番から9番まで, 北佐古一番町1番・2番(ただし12号から26号を除く) 3番(ただし30号を除く)・4番(ただし7号・11号・28号を除く)・5番・6番・7番, 北佐古二番町1番・2番(ただし2号と19号から40号を除く)・4番(ただし36号から38号を除く)・5番・6番
佐 古 第 2	国道より南側の区域 佐古一番町1番から8番まで, 佐古二番町1番から6番まで, 佐古三番町1番から6番まで, 佐古四番町, 1番から6番まで, 佐古五番町1番から8番まで, 佐古六番町1番から8番まで, 佐古七番町1番から4番まで, 佐古八番町1番から4番まで, 南佐古一番町, 南佐古二番町, 南佐古三番町, 南佐古四番町, 南佐古五番町, 南佐古六番町, 南佐古七番町, 南佐古八番町1・2・3番・4番1号から12号・5番1号と4号から9号・6番・7番, 佐古山町諏訪山, 佐古山町椎宮
八 万 第 1	南二軒屋町石井利, 西山, 八万町中津浦, 中津山, 千鳥, 下千鳥, 福万山, 下福万, 上福万, 城南町1・2・3丁目
八 万 第 2	八万町法花, 法花谷, 法花谷山, 橋北, 二丈, 犬山, 大野, 沖須賀
八 万 第 3	八万町橋本, 向寺山, 夷山, 柿谷, 柿谷山, 大坪, 下長谷, 上長谷, 新貝, 寺山, 東山, 西山, 馬場山, 宮ノ谷, 奥畑, 川南
八 万 第 4	南二軒屋町1丁目(ただし1番の一部を除く)・2・3丁目, 神成, 新開, 西二軒屋町2丁目, 城南町4丁目, 八万町内浜, 藤井, 沖浜町, 沖浜, 問屋町
八 万 第 5	山城町, 山城西, 沖浜東
勝 占 第 1	勝占町, 西須賀町, 大松町, 三軒屋町, 雑賀町
勝 占 第 2	北山町, 大谷町, 方上町
勝 占 第 3	大原町, 論田町
多 家 良 第 1	丈六町, 多家良町吉田
多 家 良 第 2	渋野町
多 家 良 第 3	八多町(ただし中津・居内95番地を除く)
多 家 良 第 4	多家良町(ただし吉田を除く), 八多町中津・居内95番地
多 家 良 第 5	飯谷町
上 八 万 第 1	一宮町西丁541番地から1080番地, 紅葉山
上 八 万 第 2	一宮町東丁, 西丁1番地から540番地, 南丁, 僧津山, 谷又東山, 谷又西山, 谷又南山, 宇和山東山, 宇和山西山, 赤坂東山, 赤坂西山, 畑山, 片山, 城山, 前山, 福正東山, 福正西山, 下町
上 八 万 第 3	上八万町星河内, 上中筋, 下中筋, 川北, 川西, 北山, 東山, 中山, 巽山, 広田, 樋口, 花房
上 八 万 第 4	上八万町西地, 田中, 南山, 西山
入 田	入田町
国 府 第 1	国府町延命, 西矢野, 矢野
国 府 第 2	国府町早淵, 和田(ただし馬淵1番地から12番地を除く), 中, 観音寺, 府中
国 府 第 3	国府町南岩延, 北岩延, 和田字馬淵1番地から12番地
国 府 第 4	国府町日開, 池尻, 敷地, 桜間, 川原田, 東高輪, 西高輪, 花園, 井戸
国 府 第 5	国府町芝原(ただし天満・西沢・西ノ窪・川向を除く)
国 府 第 6	国府町西黒田, 佐野塚, 竜王, 芝原字天満・西沢・西ノ窪・川向
国 府 第 7	国府町東黒田

(6) 期日前投票・不在者投票・在外投票

ア 期日前投票日計表

参議院徳島県及び高知県選挙区選出議員選挙

	前 期 日 前	期日前投票							日計
		本庁	ふれあい	川内	上八万	国府	徳大	イオン	
	489								
7月5日(金)	677	303							303
7月6日(土)	633	395							395
7月7日(日)	1,051	638							638
7月8日(月)	742	587							587
7月9日(火)	602	463							463
7月10日(水)	604	532							532
7月11日(木)	604	422							422
7月12日(金)	744	594							594
7月13日(土)	814	589							589
7月14日(日)	1,004	829							829
7月15日(月)	1,769	731	547	255	98	328			1,959
7月16日(火)	1,713	718	495	160	79	235			1,687
7月17日(水)	1,796	880	547	176	80	276			1,959
7月18日(木)	1,961	709	390	150	71	226	87	1,052	2,685
7月19日(金)	2,058	762	381	157	74	212	77	1,423	3,086
7月20日(土)	3,227	1,239	659	281	143	445		2,711	5,478
合 計	20,488	10,391	3,019	1,179	545	1,722	164	5,186	22,206

参議院比例代表選出議員選挙

	前 期 日 前	期日前投票							日計
		本庁	ふれあい	川内	上八万	国府	徳大	イオン	
	489								
7月5日(金)	677	304							304
7月6日(土)	633	395							395
7月7日(日)	1,052	640							640
7月8日(月)	742	587							587
7月9日(火)	602	463							463
7月10日(水)	604	532							532
7月11日(木)	605	422							422
7月12日(金)	744	595							595
7月13日(土)	814	591							591
7月14日(日)	1,004	829							829
7月15日(月)	1,772	732	547	255	99	328			1,961
7月16日(火)	1,717	718	495	160	79	235			1,687
7月17日(水)	1,797	883	548	177	80	276			1,964
7月18日(木)	1,961	710	390	150	71	226	87	1,052	2,686
7月19日(金)	2,057	763	381	157	74	212	77	1,423	3,087
7月20日(土)	3,227	1,240	659	281	143	447		2,711	5,481
合 計	20,497	10,404	3,020	1,180	546	1,724	164	5,186	22,224

注) 本庁の投票者数(7月13日、16日)には、在外選挙人の帰国投票を含む(女2人)。

イ 不在者投票日計表

参議院徳島県及び高知県選挙区選出議員選挙

	不在者投票						日計	在外
	窓口	施設	郵便	滞在地	船員	特定国外		
7月5日(金)							0	
7月6日(土)			7				7	
7月7日(日)			4				4	
7月8日(月)		11	9				20	
7月9日(火)			3	1			4	
7月10日(水)				2			2	
7月11日(木)			5	6			11	
7月12日(金)		45	5	6			56	
7月13日(土)		13	1	15			29	
7月14日(日)	1	7	1	5			14	
7月15日(月)		4	5	6			15	
7月16日(火)			4	13			17	
7月17日(水)		178	3	24			205	8
7月18日(木)		254	6	14	1		275	7
7月19日(金)		282		23			305	
7月20日(土)	1	69	2	26			98	
7月21日(日)				44			44	
合計	2	863	55	185	1	0	1,106	15

参議院比例代表選出議員選挙

	不在者投票						日計	在外
	窓口	施設	郵便	滞在地	船員	特定国外		
7月5日(金)							0	
7月6日(土)			7				7	
7月7日(日)			3				3	
7月8日(月)		11	9				20	
7月9日(火)			4	1			5	
7月10日(水)				2			2	
7月11日(木)			5	6			11	
7月12日(金)		45	5	6			56	
7月13日(土)		12	1	16			29	
7月14日(日)	1	7	1	5			14	
7月15日(月)		4	5	6			15	
7月16日(火)			4	13			17	
7月17日(水)		178	3	24			205	8
7月18日(木)		253	6	14	1		274	8
7月19日(金)		281		23			304	
7月20日(土)	1	69	2	26			98	
7月21日(日)				44			44	
合計	2	860	55	186	1	0	1,104	16

注) 窓口欄は、選挙期日には満18歳である者が、期日前投票所に来所した時点では、18歳未満であったときの理由で不在者投票を行った件数。

ウ 期日前投票所窓口来場者状況（徳島県及び高知県選挙区）

区 分	来場者数	構成比
8時30分～17時	18,507	83.35%
17時～18時	1,684	7.58%
18時～19時	1,409	6.35%
19時～20時	604	2.72%
合 計	22,204	100.00%

区 分	来場者数	構成比
10代	182	0.82%
20代	1,569	7.07%
30代	2,686	12.10%
40代	3,537	15.93%
50代	3,841	17.30%
60代	4,459	20.08%
70代以上	5,930	26.71%
合 計	22,204	100.00%

エ 期日前投票・不在者投票の事由別内訳

事由別内訳	選挙区		比例代表	
	期日前投票	不在者投票	期日前投票	不在者投票
仕事、学業、その他に従事	10,121	100	10,124	101
用事、レジャー等のため、他の市区町村又は投票区域外に外出、旅行、滞在	11,442	10	11,454	10
病気、負傷、出産、身体障害等のため歩行困難	514	864	517	861
住所移転のため、他の市区町村に居住	33	76	33	76
天災又は悪天候のため、投票所への到達が困難	96	0	96	0
郵便投票該当者		53		53
郵便投票該当者（代理記載）		2		2
選挙人名簿登録証明書（船員・指定港）	0	1	0	1
合 計	22,206	1,106	22,224	1,104

オ 在外投票状況

選挙区

	当日有権者数	投票状況						棄権者数	投票率
		在外公館投票	郵便等投票	日本国内における投票			計		
				期日前	不在者	当日投票			
男	44	7	0	0	0	0	7	37	15.91%
女	78	8	0	2	0	0	10	68	12.82%
計	122	15	0	2	0	0	17	105	13.93%

比例代表

	当日有権者数	投票状況						棄権者数	投票率
		在外公館投票	郵便等投票	日本国内における投票			計		
				期日前	不在者	当日投票			
男	44	7	0	0	0	0	7	37	15.91%
女	78	9	0	2	0	0	11	67	14.10%
計	122	16	0	2	0	0	18	104	14.75%

カ 不在者投票の管理者別内訳

区分	選挙人の属する市町村の選挙管理委員会委員長に対してなしたものの	業務地又は旅行地の市町村の選挙管理委員会委員長に対してなしたものの	船長に対してなしたものの	病院長、老人ホームの長、国立保養所長、身体障害者支援施設又は保護施設の長に対してなしたものの	刑事施設の長、警察留置場の留置業務管理者に対してなしたものの	少年院の長又は婦人補導院の長に対してなしたものの	法第49条第2項の該当者で郵便による不在者投票をなしたものの	特定国外派遣組織の長に対してなしたものの	合計
選挙区	2	185	1	857	6	0	55	0	1,106
比例代表	2	186	1	854	6	0	55	0	1,104

キ 不在者投票の投票用紙等の請求及び交付

区分		投票用紙等の請求				交 付				
		直接		郵送 (滞在地等)	合計	直接	郵送	小計	交付を拒絶したものの	合計
		本人 (18歳未満)	代理人 (施設等)							
選挙人の属する市町村において不在者投票用紙を交付したものの	選挙区	2	972	282	1,256	2	1,254	1,256	0	1,256
	比例代表	2	972	282	1,256	2	1,254	1,256	0	1,256
指定港の市町村において他市町村の船員に不在者投票用紙を交付したものの	選挙区	0	0	0	0	0	0	0	0	0
	比例代表	0	0	0	0	0	0	0	0	0

ク 不在者投票の受理及び不受理

区分	投票管理者において受理と決定し、かつ拒否の決定をしなかったものの	投票管理者において不受理と拒否の決定をしたもの			合計
		開票管理者において受理と決定したもの	開票管理者において不受理と決定したもの	計	
選挙区	1,106	0	0	0	1,106
比例代表	1,104	0	0	0	1,104

(7) 不在者投票における外部立会人

ア 行政区ごとの外部立会人選定人数及び指定施設一覧

徳島市における指定施設一覧表 (R01.7/2現在)

行政区	人数	名 称	所 在 地
内町	4	医療法人日比野病院	徳島市寺島本町東2丁目14番地
		中洲八木病院	徳島市中洲町1丁目31番地
		リバーサイドのぞみ病院	徳島市中徳島町2丁目97-1
		伊月病院	徳島市徳島町2丁目54番地
		医療法人福田整形外科病院	徳島市南内町1丁目34番地
		住宅型有料老人ホーム エクセレント両国ガーデンヒルズ	徳島市両国本町1丁目13番地
新町			
西富田	2	医療法人平成博愛会 徳島平成病院	徳島市伊賀町3丁目19-2
東富田		大久保病院	徳島市大道2丁目30番地
昭和	2	田岡病院	徳島市万代町4丁目2番地2
渭東	1	阿波老人ホーム 白寿園	徳島市住吉4丁目11番10号
		阿波老人ホーム 仙寿園	徳島市住吉4丁目11番10号
		医療法人養生園 TAOKAこころの医療センター	徳島市城東町2丁目7-9
渭北	2	徳島健生病院	徳島市下助任町4丁目9番地
		医療法人橋本病院	徳島市中常三島町3-22
		徳島市民病院	徳島市北常三島町2丁目34番地
佐古	3	善成病院	徳島市佐古三番町7番3号
		住宅型有料老人ホーム ビバリーヒルズ虹の橋	徳島市佐古二番町5-22
		鈴江病院	徳島市佐古八番町4
		ケアハウス あすか	徳島市北佐古一番町1-6
		医療法人川島会 川島病院	徳島市北佐古一番町1番39号
沖洲	4	徳島市立寿楽荘	徳島市南沖洲5丁目5-25
		医療法人喜久寿会 老人保健施設 平成苑	徳島市南末広町4-57
		木下病院	徳島市南末広町4-70
加茂	7	稲山病院	徳島市南田宮4丁目3番9号
城西病院		徳島市南矢三町3丁目11-23	
介護老人保健施設 三成会キュアセンター		徳島市南矢三町3丁目3-31	
徳島県立中央病院		徳島市蔵本町1丁目10-3	
徳島大学病院		徳島市蔵本町2丁目50-1	
住宅型有料老人ホーム アムステルダム虹の橋		徳島市中島田町3丁目27番地2	
介護付有料老人ホーム コートダジュール虹の橋		徳島市中島田町3丁目64番地	
老人保健施設 エルダリーガーデン		徳島市南庄町4丁目60	
眉山園		徳島市南庄町5丁目77-3	
東洋病院		徳島市北島田町1丁目160-2	
医療法人三成会 水の都記念病院		徳島市北島田町1丁目45-2	
介護老人保健施設 名月苑		徳島市名東町1丁目91	
特別養護老人ホーム かもな園		徳島市名東町2丁目454番地	
介護老人保健施設 カサ・デ・エスペランサ		徳島市名東町2丁目650-35	
そよかぜ病院		徳島市名東町2丁目650番地の35	
天満病院		徳島市蔵本町1丁目5番地1	
松永病院		徳島市南庄町4丁目63番地1	
不動			



行政区	人数	名 称	所 在 地
津田	3	医療法人第一病院	徳島市新浜本町1丁目7-10
		田村病院	徳島市新浜本町2丁目2-5
		近藤内科病院	徳島市西新浜町1丁目6-25
		介護老人保健施設 ロイヤルヘルスケア	徳島市西新浜町2丁目3-33
		医療法人慈成会 寺沢病院	徳島市津田西町1丁目2-30
川内	2	軽費老人ホーム 水光苑	徳島市川内町榎瀬112番地
		介護老人保健施設 わかくさ	徳島市川内町小松西88
		松村病院	徳島市川内町鶴島162
		特別養護老人ホーム 青香園	徳島市川内町平石住吉183番地
応神	3	中瀬病院	徳島市応神町古川字戎子野97番地の1
		介護老人保健施設 ライフケア応神	徳島市応神町古川字日ノ上32番地1
		健祥苑	徳島市応神町古川字北25-1
		特別養護老人ホーム 健祥会モルダウ	徳島市応神町古川字北36
八万	3	眉山病院	徳島市西二軒屋町2丁目39-2
		協立病院	徳島市八万町橋本92番地の1
		亀井病院	徳島市八万町寺山231
		森岡病院	徳島市八万町大野5-1
		医療法人敬老会 老人保健施設 ユート	徳島市八万町大野5-1
		特別養護老人ホーム ピア	徳島市八万町大野5-5
勝占	2	介護老人福祉施設 ヴィラ勝占	徳島市勝占町松成43-1
		ケアハウス エルベ	徳島市勝占町松成46番地
		老人保健施設 平成アメニティ	徳島市勝占町惣田17-1
		医療法人平成博愛会 博愛記念病院	徳島市勝占町惣田9
		ケアハウス あさがお	徳島市大原町外籠47番地4
		特別養護老人ホーム 大神子園	徳島市大原町大神子16番地の2
		リハビリテーション大神子病院	徳島市大原町大神子19
		林病院	徳島市大原町東千代ヶ丸19-52
		保岡クリニック論田病院	徳島市論田町大江6-1
住宅型有料老人ホーム レジデント勝占	徳島市勝占町松成50-1		
多家良	3	介護老人保健施設 すだちの園	徳島市丈六町行正25番地
		城南病院	徳島市丈六町行正27-1
		介護老人保健施設 リハビリセンターグリーン丈六	徳島市丈六町山根51番地
		八多病院	徳島市八多町小倉76
		特別養護老人ホーム 青葉荘	徳島市飯谷町上里42-1
上八万	2	介護老人保健施設 さくらの郷	徳島市下町本丁59-12
		特別養護老人ホーム やまもも荘	徳島市下町本丁59-19
		介護老人保健施設 清寿園	徳島市上八万町中山83-1
入田			
国府	5	医療法人明和会 たまき青空病院	徳島市国府町早淵字北カシヤ56番地1
		介護老人保健施設 国府リハビリテーション フェニックス	徳島市国府町井戸字左ヶ池39-1
		ケアハウス 健祥会ひまわり	徳島市国府町東高輪字天満347-1
計	48	80施設	

イ 指定施設への外部立会人派遣状況

指定施設名	施設住所	投票日	投票時間
特別養護老人ホーム 健祥会 モルダウ	徳島市宍神町古川字北36	7月11日(木)	13:30
障害者支援施設 眉山園	徳島市南庄町5丁目77-3	7月17日(水)	9:30
障害者支援施設 健祥苑	徳島市宍神町古川字北25-1	7月17日(水)	14:00
老人保健施設 ユート	徳島市八万町大野5-1	7月18日(木)	10:00
医療法人若葉会 近藤内科病院	徳島市西新浜町1丁目6-25	7月18日(木)	10:30
特別養護老人ホーム ピア	徳島市八万町大野5-5	7月18日(木)	11:00

(8) 投票結果

ア 投票速報

当日有権者数

	男	女	計
徳島市	100,433	113,975	214,408
徳島市（在外含む）	100,477	114,053	214,530
県全体	300,963	335,466	636,429
県全体（在外含む）	301,081	335,658	636,739

参議院徳島県及び高知県選挙区選出議員選挙

区 分		投票者数			投票率 (%)		
		男	女	計	男	女	計
全投票区	10時00分現在	6,384	4,960	11,344	6.36%	4.35%	5.29%
	11時00分現在	8,724	7,360	16,084	8.69%	6.46%	7.50%
	14時00分現在	15,318	13,985	29,303	15.25%	12.27%	13.67%
	16時00分現在	19,332	18,503	37,835	19.25%	16.23%	17.65%
	18時00分現在	23,275	22,879	46,154	23.17%	20.07%	21.53%
	19時30分現在	26,033	25,931	51,964	25.92%	22.75%	24.24%
	最終	36,614	39,799	76,413	36.44%	34.90%	35.62%
県全体	最終	118,544	127,201	245,745	39.37%	37.90%	38.59%
選挙区	最終	248,234	280,423	528,657	42.41%	42.37%	42.39%

参議院比例代表選出議員選挙

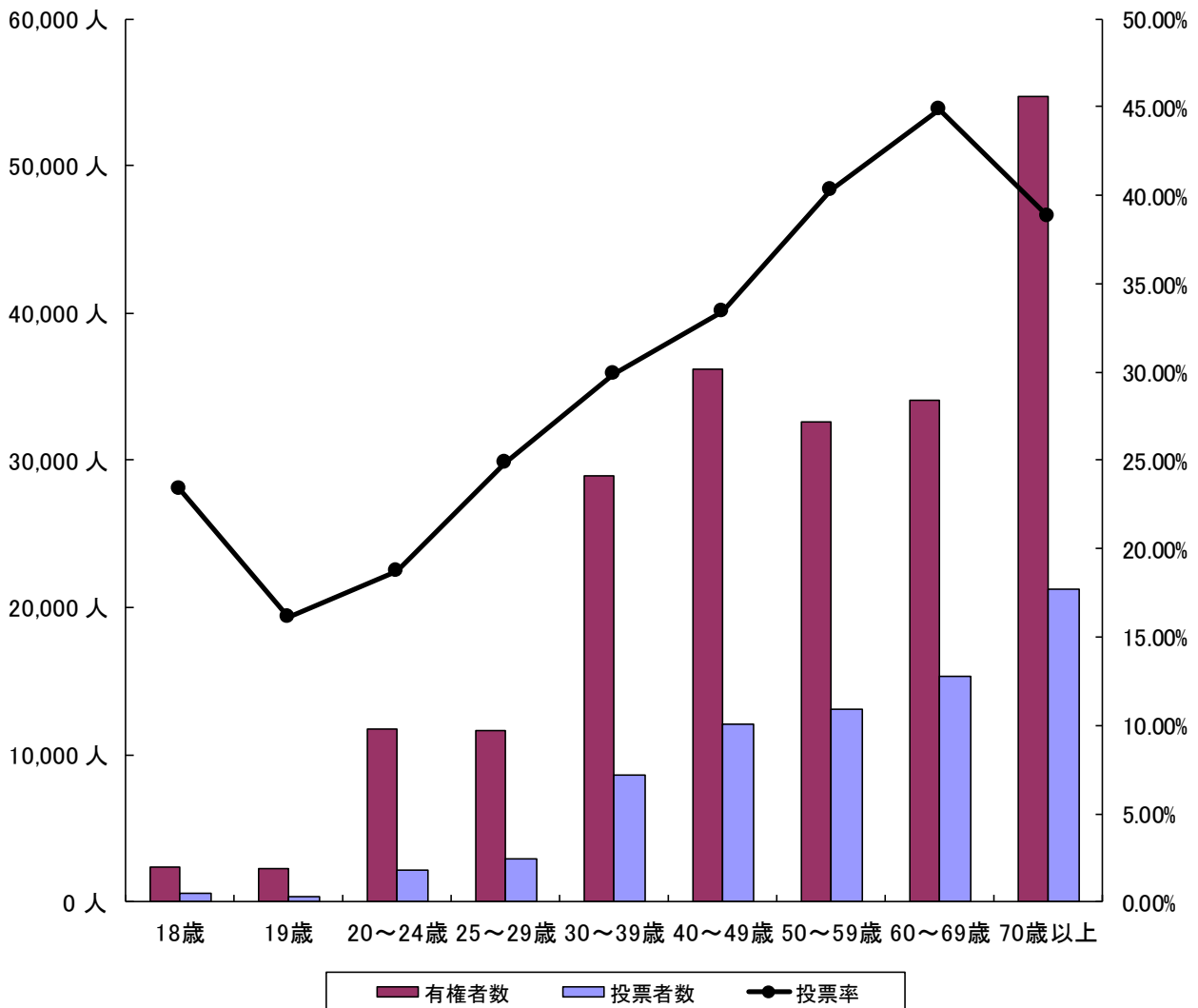
区 分		投票者数			投票率 (%)		
		男	女	計	男	女	計
徳島市	20時00分現在	36,623	39,806	76,429	36.45%	34.90%	35.63%
県全体	20時00分現在	118,571	127,212	245,783	39.38%	37.90%	38.60%

イ 行政区別年代別投票状況（参議院徳島県及び高知県選挙区選出議員選挙）

地区	項目	18歳	19歳	20～24歳	25～29歳	30～39歳	40～49歳	50～59歳	60～69歳	70歳以上	合計
内 町	有権者数	36	36	189	217	513	862	749	757	1,453	4,812
	投票者数	6	3	36	48	168	330	334	360	591	1,876
	投票率	16.67%	8.33%	19.05%	22.12%	32.75%	38.28%	44.59%	47.56%	40.67%	38.99%
沖 洲	有権者数	97	73	441	563	1,281	1,533	1,246	1,372	1,911	8,517
	投票者数	14	10	77	122	306	414	447	597	702	2,689
	投票率	14.43%	13.70%	17.46%	21.67%	23.89%	27.01%	35.87%	43.51%	36.73%	31.57%
渭 東	有権者数	201	224	1,177	1,021	2,269	3,143	3,112	2,873	4,424	18,444
	投票者数	60	30	222	264	684	1,064	1,287	1,381	1,817	6,809
	投票率	29.85%	13.39%	18.86%	25.86%	30.15%	33.85%	41.36%	48.07%	41.07%	36.92%
渭 北	有権者数	126	137	644	491	1,305	1,836	1,628	1,574	2,505	10,246
	投票者数	32	25	145	149	462	777	756	817	1,052	4,215
	投票率	25.40%	18.25%	22.52%	30.35%	35.40%	42.32%	46.44%	51.91%	42.00%	41.14%
加 茂	有権者数	226	229	1,021	1,123	3,302	3,669	2,898	2,547	3,885	18,900
	投票者数	60	39	174	309	1,008	1,260	1,176	1,114	1,561	6,701
	投票率	26.55%	17.03%	17.04%	27.52%	30.53%	34.34%	40.58%	43.74%	40.18%	35.46%
加茂名	有権者数	230	217	1,241	1,367	2,827	3,307	3,071	3,201	5,184	20,645
	投票者数	45	35	208	294	810	935	1,095	1,308	1,979	6,709
	投票率	19.57%	16.13%	16.76%	21.51%	28.65%	28.27%	35.66%	40.86%	38.18%	32.50%
川 内	有権者数	178	176	848	779	1,870	2,530	2,165	2,032	3,336	13,914
	投票者数	34	31	157	160	532	820	846	882	1,329	4,791
	投票率	19.10%	17.61%	18.51%	20.54%	28.45%	32.41%	39.08%	43.41%	39.84%	34.43%
応 神	有権者数	55	52	243	286	599	674	620	816	1,263	4,608
	投票者数	16	12	36	60	168	205	212	328	436	1,473
	投票率	29.09%	23.08%	14.81%	20.98%	28.05%	30.42%	34.19%	40.20%	34.52%	31.97%
不 動	有権者数	17	25	120	90	201	321	335	442	730	2,281
	投票者数	4	1	19	13	39	65	104	140	189	574
	投票率	23.53%	4.00%	15.83%	14.44%	19.40%	20.25%	31.04%	31.67%	25.89%	25.16%
津 田	有権者数	146	116	633	686	1,620	2,109	1,992	2,037	3,361	12,700
	投票者数	40	22	129	193	453	673	817	879	1,358	4,564
	投票率	27.40%	18.97%	20.38%	28.13%	27.96%	31.91%	41.01%	43.15%	40.40%	35.94%
昭 和	有権者数	97	102	538	532	1,224	1,479	1,452	1,256	2,150	8,830
	投票者数	27	19	100	137	376	550	598	577	810	3,194
	投票率	27.84%	18.63%	18.59%	25.75%	30.72%	37.19%	41.18%	45.94%	37.67%	36.17%
東富田	有権者数	48	53	251	249	659	860	904	1,050	1,754	5,828
	投票者数	10	8	39	63	209	301	358	486	666	2,140
	投票率	20.83%	15.09%	15.54%	25.30%	31.71%	35.00%	39.60%	46.29%	37.97%	36.72%
西富田	有権者数	13	14	80	74	190	231	277	321	581	1,781
	投票者数	5	3	12	14	59	65	118	150	237	663
	投票率	38.46%	21.43%	15.00%	18.92%	31.05%	28.14%	42.60%	46.73%	40.79%	37.23%
新 町	有権者数	15	11	73	67	149	292	256	324	619	1,806
	投票者数	3	0	22	17	50	128	121	150	247	738
	投票率	20.00%	0.00%	30.14%	25.37%	33.56%	43.84%	47.27%	46.30%	39.90%	40.86%
佐 古	有権者数	87	84	480	531	1,192	1,491	1,540	1,586	2,842	9,833
	投票者数	23	12	99	158	443	616	691	817	1,133	3,992
	投票率	26.44%	14.29%	20.63%	29.76%	37.16%	41.31%	44.87%	51.51%	39.87%	40.60%
八 万	有権者数	268	246	1,295	1,356	3,462	3,958	3,472	3,577	5,548	23,182
	投票者数	61	40	247	366	1,066	1,371	1,445	1,685	2,251	8,532
	投票率	22.76%	16.26%	19.07%	26.99%	30.79%	34.64%	41.62%	47.11%	40.57%	36.80%
勝 占	有権者数	198	170	774	747	2,132	2,477	2,014	2,303	3,541	14,356
	投票者数	42	27	128	168	608	787	763	992	1,348	4,863
	投票率	21.21%	15.88%	16.54%	22.49%	28.52%	31.77%	37.88%	43.07%	38.07%	33.87%
多家良	有権者数	58	50	253	220	654	858	771	1,047	1,661	5,572
	投票者数	10	4	60	51	199	297	316	466	570	1,973
	投票率	17.24%	8.00%	23.72%	23.18%	30.43%	34.62%	40.99%	44.51%	34.32%	35.41%
上八万	有権者数	71	64	352	314	790	1,059	1,149	1,493	2,276	7,568
	投票者数	11	12	76	81	227	305	448	690	933	2,783
	投票率	15.49%	18.75%	21.59%	25.80%	28.73%	28.80%	38.99%	46.22%	40.99%	36.77%
入 田	有権者数	7	12	56	66	138	154	172	250	401	1,256
	投票者数	2	3	7	10	30	54	66	108	142	422
	投票率	28.57%	25.00%	12.50%	15.15%	21.74%	35.06%	38.37%	43.20%	35.41%	33.60%
国 府	有権者数	227	208	1,009	899	2,486	3,315	2,706	3,246	5,233	19,329
	投票者数	57	34	199	226	737	1,069	1,114	1,379	1,882	6,697
	投票率	25.11%	16.35%	19.72%	25.14%	29.65%	32.25%	41.17%	42.48%	35.96%	34.65%
在 外	有権者数	0	0	1	1	13	34	33	16	24	122
	投票者数	0	0	0	0	3	4	2	2	4	15
	投票率	0.00%	0.00%	0.00%	0.00%	23.08%	11.76%	6.06%	12.50%	16.67%	12.30%
合 計	有権者数	2,401	2,299	11,719	11,679	28,876	36,192	32,562	34,120	54,682	214,530
	投票者数	562	370	2,192	2,903	8,637	12,090	13,114	15,308	21,237	76,413
	投票率	23.41%	16.09%	18.70%	24.86%	29.91%	33.41%	40.27%	44.87%	38.84%	35.62%

ウ 年代別投票者数（参議院徳島県及び高知県選挙区選出議員選挙）

年齢階層	18歳	19歳	20～24歳	25～29歳	30～39歳	40～49歳	50～59歳	60～69歳	70歳以上	全体
投票率	23.41%	16.09%	18.70%	24.86%	29.91%	33.41%	40.27%	44.87%	38.84%	35.62%
有権者数	2,401	2,299	11,719	11,679	28,876	36,192	32,562	34,120	54,682	214,530
構成比	1.12%	1.07%	5.46%	5.44%	13.46%	16.87%	15.18%	15.90%	25.49%	100.00%
投票者数	562	370	2,192	2,903	8,637	12,090	13,114	15,308	21,237	76,413
構成比	0.74%	0.48%	2.87%	3.80%	11.30%	15.82%	17.16%	20.03%	27.79%	100.00%



エ 投票結果

参議院徳島県及び高知県選挙区選出議員選挙

投票区	当日有権者数			投票者総数			投票者内訳			投票率最終		
	男	女	計	男	女	計	代理	点字	仮投	男	女	計
内町1	1,563	1,833	3,396	343	303	646				21.94%	16.53%	19.02%
内町2	640	776	1,416	178	202	380				27.81%	26.03%	26.84%
沖洲	4,078	4,439	8,517	885	840	1,725	2			21.70%	18.92%	20.25%
渭東1	1,014	1,231	2,245	299	304	603	1			29.49%	24.70%	26.86%
渭東2	3,766	4,622	8,388	766	797	1,563	2	1		20.34%	17.24%	18.63%
渭東3	2,413	2,570	4,983	659	638	1,297				27.31%	24.82%	26.03%
渭東4	1,328	1,500	2,828	360	366	726				27.11%	24.40%	25.67%
渭北1	1,534	1,691	3,225	435	417	852				28.36%	24.66%	26.42%
渭北2	1,518	1,686	3,204	511	512	1,023				33.66%	30.37%	31.93%
渭北3	1,802	2,015	3,817	549	556	1,105				30.47%	27.59%	28.95%
加茂1	1,712	1,994	3,706	421	488	909				24.59%	24.47%	24.53%
加茂2	3,566	4,040	7,606	944	997	1,941	1			26.47%	24.68%	25.52%
加茂3	3,540	4,048	7,588	1,070	1,087	2,157	1	1		30.23%	26.85%	28.43%
加茂名1	1,048	1,274	2,322	267	274	541				25.48%	21.51%	23.30%
加茂名2	601	696	1,297	155	169	324				25.79%	24.28%	24.98%
加茂名3	2,467	2,945	5,412	592	619	1,211	2			24.00%	21.02%	22.38%
加茂名4	2,836	3,334	6,170	696	730	1,426	3			24.54%	21.90%	23.11%
加茂名5	1,495	1,537	3,032	395	391	786	1	1		26.42%	25.44%	25.92%
加茂名6	1,126	1,286	2,412	303	311	614	1			26.91%	24.18%	25.46%
川内1	1,601	1,682	3,283	419	398	817				26.17%	23.66%	24.89%
川内2	3,080	3,361	6,441	797	726	1,523	1			25.88%	21.60%	23.65%
川内3	1,576	1,761	3,337	411	404	815				26.08%	22.94%	24.42%
川内4	427	426	853	97	76	173				22.72%	17.84%	20.28%
応神1	852	884	1,736	220	205	425				25.82%	23.19%	24.48%
応神2	1,370	1,502	2,872	368	338	706	1			26.86%	22.50%	24.58%
不動	1,061	1,220	2,281	206	208	414	3			19.42%	17.05%	18.15%
津田1	500	547	1,047	126	115	241	1			25.20%	21.02%	23.02%
津田2	1,499	1,717	3,216	382	432	814				25.48%	25.16%	25.31%
津田3	1,277	1,428	2,705	340	355	695				26.62%	24.86%	25.69%
津田4	1,578	1,722	3,300	409	418	827				25.92%	24.27%	25.06%
津田5	1,165	1,267	2,432	324	344	668				27.81%	27.15%	27.47%
昭和1	1,657	1,913	3,570	467	453	920				28.18%	23.68%	25.77%
昭和2	2,439	2,821	5,260	599	553	1,152	1	1		24.56%	19.60%	21.90%
東富田	2,632	3,196	5,828	678	698	1,376	1			25.76%	21.84%	23.61%
西富田	828	953	1,781	201	209	410				24.28%	21.93%	23.02%
新町	834	972	1,806	253	251	504				30.34%	25.82%	27.91%
佐古1	1,812	2,160	3,972	534	568	1,102	1			29.47%	26.30%	27.74%
佐古2	2,643	3,218	5,861	864	911	1,775	1			32.69%	28.31%	30.28%
八万1	2,973	3,511	6,484	872	911	1,783	2	1		29.33%	25.95%	27.50%
八万2	1,098	1,232	2,330	311	291	602				28.32%	23.62%	25.84%
八万3	3,338	3,765	7,103	892	863	1,755				26.72%	22.92%	24.71%
八万4	2,329	2,682	5,011	563	564	1,127				24.17%	21.03%	22.49%
八万5	1,041	1,213	2,254	274	267	541				26.32%	22.01%	24.00%
勝占1	2,477	2,841	5,318	603	564	1,167				24.34%	19.85%	21.94%
勝占2	1,389	1,509	2,898	372	332	704				26.78%	22.00%	24.29%
勝占3	2,924	3,216	6,140	737	717	1,454	2			25.21%	22.29%	23.68%
多家良1	1,235	1,366	2,601	379	375	754				30.69%	27.45%	28.99%
多家良2	366	395	761	112	108	220				30.60%	27.34%	28.91%
多家良3	387	399	786	120	89	209				31.01%	22.31%	26.59%
多家良4	429	484	913	126	120	246				29.37%	24.79%	26.94%
多家良5	247	264	511	60	57	117				24.29%	21.59%	22.90%
上八万1	172	185	357	15	16	31	1			8.72%	8.65%	8.68%
上八万2	659	747	1,406	132	110	242				20.03%	14.73%	17.21%
上八万3	1,364	1,515	2,879	353	338	691				25.88%	22.31%	24.00%
上八万4	1,404	1,522	2,926	508	534	1,042	1			36.18%	35.09%	35.61%
入田	650	606	1,256	158	144	302				24.31%	23.76%	24.04%
国府1	720	744	1,464	164	165	329				22.78%	22.18%	22.47%
国府2	3,808	4,377	8,185	1,058	1,058	2,116	1			27.78%	24.17%	25.85%
国府3	588	652	1,240	133	118	251	1			22.62%	18.10%	20.24%
国府4	2,405	2,728	5,133	700	678	1,378	2			29.11%	24.85%	26.85%
国府5	411	461	872	107	115	222	1			26.03%	24.95%	25.46%
国府6	878	1,020	1,898	220	251	471				25.06%	24.61%	24.82%
国府7	263	274	537	75	71	146				28.52%	25.91%	27.19%
期日前不在者				9,560	12,646	22,206	119	15				
在外	44	78	122	7	8	15				15.91%	10.26%	12.30%
合計	100,477	114,053	214,530	36,614	39,799	76,413	154	21		36.44%	34.90%	35.62%

参議院徳島県及び高知県選挙区選出議員選挙（徳島県全体・選挙区）

区 分	有 権 者 数			投 票 者 数			投 票 率		
	男	女	計	男	女	計	男	女	計
徳 島 市	100,477	114,053	214,530	36,614	39,799	76,413	36.44%	34.90%	35.62%
鳴 門 市	23,473	26,235	49,708	8,256	9,071	17,327	35.17%	34.58%	34.86%
小 松 島 市	15,737	16,908	32,645	5,920	6,104	12,024	37.62%	36.10%	36.83%
阿 南 市	29,699	32,072	61,771	11,904	12,547	24,451	40.08%	39.12%	39.58%
吉 野 川 市	16,782	18,738	35,520	6,797	7,280	14,077	40.50%	38.85%	39.63%
阿 波 市	15,286	16,789	32,075	6,103	6,275	12,378	39.93%	37.38%	38.59%
美 馬 市	11,864	13,296	25,160	5,244	5,713	10,957	44.20%	42.97%	43.55%
三 好 市	10,723	12,355	23,078	5,128	5,776	10,904	47.82%	46.75%	47.25%
勝 浦 町	2,187	2,394	4,581	1,062	1,189	2,251	48.56%	49.67%	49.14%
上 勝 町	667	734	1,401	392	442	834	58.77%	60.22%	59.53%
佐那河内村	988	1,101	2,089	501	567	1,068	50.71%	51.50%	51.12%
石 井 町	10,248	11,528	21,776	4,071	4,203	8,274	39.72%	36.46%	38.00%
神 山 町	2,251	2,591	4,842	1,017	1,038	2,055	45.18%	40.06%	42.44%
那 賀 町	3,518	3,993	7,511	1,883	2,043	3,926	53.52%	51.16%	52.27%
牟 岐 町	1,718	1,968	3,686	901	1,058	1,959	52.44%	53.76%	53.15%
美 波 町	2,800	3,227	6,027	1,422	1,696	3,118	50.79%	52.56%	51.73%
海 陽 町	3,898	4,375	8,273	1,926	2,342	4,268	49.41%	53.53%	51.59%
松 茂 町	6,217	6,244	12,461	2,379	2,225	4,604	38.27%	35.63%	36.95%
北 島 町	9,010	9,790	18,800	3,532	3,638	7,170	39.20%	37.16%	38.14%
藍 住 町	13,676	15,039	28,715	4,939	5,191	10,130	36.11%	34.52%	35.28%
板 野 町	5,520	6,037	11,557	2,042	2,124	4,166	36.99%	35.18%	36.05%
上 板 町	4,872	5,382	10,254	1,858	1,909	3,767	38.14%	35.47%	36.74%
つるぎ町	3,666	4,314	7,980	1,924	2,119	4,043	52.48%	49.12%	50.66%
東みよし町	5,804	6,495	12,299	2,729	2,852	5,581	47.02%	43.91%	45.38%
徳 島 県	301,081	335,658	636,739	118,544	127,201	245,745	39.37%	37.90%	38.59%
高 知 県	284,270	326,228	610,498	129,690	153,222	282,912	45.62%	46.97%	46.34%
選 挙 区 計	585,351	661,886	1,247,237	248,234	280,423	528,657	42.41%	42.37%	42.39%

参議院比例代表選出議員選挙

投票区	当日有権者数			投票者総数			投票者内訳			投票率最終		
	男	女	計	男	女	計	代理	点字	仮投	男	女	計
内町1	1,563	1,833	3,396	343	303	646				21.94%	16.53%	19.02%
内町2	640	776	1,416	178	202	380				27.81%	26.03%	26.84%
沖洲	4,078	4,439	8,517	885	840	1,725	2			21.70%	18.92%	20.25%
渭東1	1,014	1,231	2,245	299	304	603	1			29.49%	24.70%	26.86%
渭東2	3,766	4,622	8,388	766	797	1,563	3	1		20.34%	17.24%	18.63%
渭東3	2,413	2,570	4,983	658	637	1,295				27.27%	24.79%	25.99%
渭東4	1,328	1,500	2,828	361	367	728				27.18%	24.47%	25.74%
渭北1	1,534	1,691	3,225	435	417	852				28.36%	24.66%	26.42%
渭北2	1,518	1,686	3,204	511	512	1,023				33.66%	30.37%	31.93%
渭北3	1,802	2,015	3,817	549	556	1,105				30.47%	27.59%	28.95%
加茂1	1,712	1,994	3,706	421	488	909				24.59%	24.47%	24.53%
加茂2	3,566	4,040	7,606	945	996	1,941	1			26.50%	24.65%	25.52%
加茂3	3,540	4,048	7,588	1,073	1,086	2,159	1	1		30.31%	26.83%	28.45%
加茂名1	1,048	1,274	2,322	267	274	541				25.48%	21.51%	23.30%
加茂名2	601	696	1,297	155	169	324				25.79%	24.28%	24.98%
加茂名3	2,467	2,945	5,412	592	619	1,211	2			24.00%	21.02%	22.38%
加茂名4	2,836	3,334	6,170	696	730	1,426	3			24.54%	21.90%	23.11%
加茂名5	1,495	1,537	3,032	395	391	786	1			26.42%	25.44%	25.92%
加茂名6	1,126	1,286	2,412	303	311	614	1			26.91%	24.18%	25.46%
川内1	1,601	1,682	3,283	419	398	817				26.17%	23.66%	24.89%
川内2	3,080	3,361	6,441	797	726	1,523	1			25.88%	21.60%	23.65%
川内3	1,576	1,761	3,337	411	404	815				26.08%	22.94%	24.42%
川内4	427	426	853	97	76	173				22.72%	17.84%	20.28%
応神1	852	884	1,736	220	206	426				25.82%	23.30%	24.54%
応神2	1,370	1,502	2,872	368	338	706	1			26.86%	22.50%	24.58%
不動	1,061	1,220	2,281	206	208	414	3			19.42%	17.05%	18.15%
津田1	500	547	1,047	126	115	241	1			25.20%	21.02%	23.02%
津田2	1,499	1,717	3,216	382	432	814				25.48%	25.16%	25.31%
津田3	1,277	1,428	2,705	340	355	695				26.62%	24.86%	25.69%
津田4	1,578	1,722	3,300	409	418	827				25.92%	24.27%	25.06%
津田5	1,165	1,267	2,432	324	344	668				27.81%	27.15%	27.47%
昭和1	1,657	1,913	3,570	465	455	920				28.06%	23.78%	25.77%
昭和2	2,439	2,821	5,260	599	553	1,152	1	1		24.56%	19.60%	21.90%
東富田	2,632	3,196	5,828	678	698	1,376	1			25.76%	21.84%	23.61%
西富田	828	953	1,781	200	209	409				24.15%	21.93%	22.96%
新町	834	972	1,806	253	251	504				30.34%	25.82%	27.91%
佐古1	1,812	2,160	3,972	534	568	1,102	1			29.47%	26.30%	27.74%
佐古2	2,643	3,218	5,861	864	911	1,775	1			32.69%	28.31%	30.28%
八万1	2,973	3,511	6,484	872	911	1,783	2	1		29.33%	25.95%	27.50%
八万2	1,098	1,232	2,330	311	291	602				28.32%	23.62%	25.84%
八万3	3,338	3,765	7,103	892	863	1,755				26.72%	22.92%	24.71%
八万4	2,329	2,682	5,011	563	564	1,127				24.17%	21.03%	22.49%
八万5	1,041	1,213	2,254	274	267	541				26.32%	22.01%	24.00%
勝占1	2,477	2,841	5,318	602	564	1,166				24.30%	19.85%	21.93%
勝占2	1,389	1,509	2,898	371	332	703				26.71%	22.00%	24.26%
勝占3	2,924	3,216	6,140	739	715	1,454	2			25.27%	22.23%	23.68%
多家良1	1,235	1,366	2,601	379	375	754				30.69%	27.45%	28.99%
多家良2	366	395	761	112	108	220				30.60%	27.34%	28.91%
多家良3	387	399	786	120	89	209				31.01%	22.31%	26.59%
多家良4	429	484	913	126	120	246				29.37%	24.79%	26.94%
多家良5	247	264	511	60	57	117				24.29%	21.59%	22.90%
上八万1	172	185	357	15	16	31	1			8.72%	8.65%	8.68%
上八万2	659	747	1,406	133	110	243				20.18%	14.73%	17.28%
上八万3	1,364	1,515	2,879	353	338	691				25.88%	22.31%	24.00%
上八万4	1,404	1,522	2,926	506	534	1,040	1			36.04%	35.09%	35.54%
入田	650	606	1,256	158	144	302				24.31%	23.76%	24.04%
国府1	720	744	1,464	164	165	329				22.78%	22.18%	22.47%
国府2	3,808	4,377	8,185	1,058	1,058	2,116	1			27.78%	24.17%	25.85%
国府3	588	652	1,240	133	118	251	1			22.62%	18.10%	20.24%
国府4	2,405	2,728	5,133	700	678	1,378	2			29.11%	24.85%	26.85%
国府5	411	461	872	107	115	222	1			26.03%	24.95%	25.46%
国府6	878	1,020	1,898	220	251	471				25.06%	24.61%	24.82%
国府7	263	274	537	75	71	146				28.52%	25.91%	27.19%
期日前不在者				9,569	12,655	22,224	123	16				
在外	44	78	122	7	9	16				15.91%	11.54%	13.11%
合計	100,477	114,053	214,530	36,623	39,806	76,429	159	21		36.45%	34.90%	35.63%



## 5 開 票

### (1) 開票の日時・場所・順序

ア 日 時 令和元年 7月21日(日) 午後9時15分  
 イ 場 所 とくぎんトモニアリーナ(徳島市立体育館) 徳島市徳島町城内6番地  
 ウ 順 序 ①徳島県及び高知県選挙区 ②比例代表

### (2) 開票結果

ア 徳島県及び高知県選挙区

候補者氏名	徳島市			県全体 0時15分	選挙区 2時25分
	第1回 22時00分	第2回 22時30分	最終 23時00分		
石川 新一郎	2,000	7,202	7,271	21,502	33,764
たかの 光二郎	2,000	34,113	34,334	116,410	253,883
松本 けんじ	2,000	27,137	27,254	83,632	201,820
野村 秀邦	2,000	2,886	2,911	9,352	15,014
計	8,000	71,338	71,770	230,896	504,481
開票率	10.47%	93.36%	100.00%	100.00%	100.00%

届出順	候補者氏名	候補者届出政党	得票数			新現元	当落
			徳島市	県全体	選挙区		
1	石川 新一郎	NHKから国民を守る党	7,271	21,502	33,764	新	落
2	たかの 光二郎	自由民主党	34,334	116,410	253,883	現	当
3	松本 けんじ	無所属	27,254	83,632	201,820	新	落
4	野村 秀邦	無所属	2,911	9,352	15,014	新	落

区 分	徳島市	県全体	選挙区
投票総数	76,410	245,737	528,645
有効投票数	71,770	230,896	504,481
無効投票数	4,640	14,841	24,164
無効投票率	6.07%	6.04%	4.57%
投票者数	76,413	245,745	528,657
不受理・持ち帰り	3	8	12

イ 比例代表

日本共産党		自由民主党		オリーブの木		社会民主党		公明党		国民民主党		日本維新の会	
登載者数	26	登載者数	33	登載者数	4	登載者数	4	登載者数	17	登載者数	14	登載者数	14
当選者数	4	当選者数	19	当選者数	0	当選者数	1	当選者数	7	当選者数	3	当選者数	5
小池 晃	当	三木 浩	当	黒川 あつひ	当	吉田 だとも	当	山本 かなえ	当	田村 まみ	当	鈴木 宗男	当
山下 よし	当	三浦 靖	当	若林 アキ	当	仲村 みお	当	山本 ひろし	当	いそざき 哲史	当	むろい 邦彦	当
井上 さと	当	つげ 芳文	当	小川 まなぶ	当	矢野 あつこ	当	山松 かねし	当	浜野 よしふ	当	梅村 さとし	当
紙智 子	当	山田 太郎	当	天木 直人	当	大椿 ゆうこ	当	かわの 義博	当	石上 としお	当	しば たか	当
仁比 へい	当	和田 まさむ	当					新妻 ひでさ	当	中島 ひさや	当	やながせ 裕文	当
山本 のりこ	当	佐藤 まさあ	当					平木 だいさ	当	大島 九州男	当	藤巻 健史	当
しいば かずゆ	当	佐藤 のぶあ	当					塩田 ひろあ	当	山下 ようこ	当	山口 かずゆ	当
梅村 さえ	当	橋本 聖	当					高橋 次郎	当	円より 子	当	くしだら 久子	当
山本 千代	当	山田 としお	当					西奈 直記	当	小田 いづみ	当	くはら くり	当
ふなや まゆ	当	ありむら 治	当					西藤 義伸	当	ひ山田 つね	当	奥田 まゆみ	当
佐藤 ちひろ	当	宮本 しゅう	当					竹島 正一	当	鈴木 木	当	森口 あゆみ	当
原 純	当	石田 まさひろ	当					角田 健一郎	当	酒井 リョースケ	当	空本 せい	当
藤本 友子	当	北村 経	当					坂田 健道	当	中藤 沢	当	あらかき 大樹	当
伊藤 ちひろ	当	本田 あいこ	当					村中 克	当	川 たいと	当	い わぶち 美智子	当
有田 健一	当	えとう せい	当					塩国 分	当				
青山 了	当	羽生 田	当										
まつざき 真	当	山東 昭	当										
大島 聖	当	赤池 まさあ	当										
伊藤 恵	当	ひが なつ	当										
小久保 剛	当	中田 まさ	当										
下沼 奈	当	おだち よし	当										
住野 徳	当	木村 よし	当										
鎌野 祥	当	小川 左	当										
		山本 た	当										
		丸山 和	当										
		糸川 ま	当										
		くま田 あ	当										
		水口 な	当										
		森本 勝	当										

幸福実現党		立憲民主党		労働の解放をめざす労働者党		NHKから国民を守る党		安楽死制度を考える会		れいわ新選組	
登載者数	3	登載者数	22	登載者数	4	登載者数	4	登載者数	1	登載者数	9
当選者数	0	当選者数	8	当選者数	0	当選者数	1	当選者数	0	当選者数	2
積川 幸久		岸 まさ	当	伊藤 恵子	当	立花 孝志	当	佐野 秀光		ふなご やすひ	当
及川 幸久		みずおか 俊一	当	林 ひろよ	当	浜田 介	当			木村 英子	当
松島 ひろのり		小沢 まさひろ	当	吉村 ふみお	当	岡本 英治	当			山本 太郎	当
		吉川 さお	当	菊池 里志	当					はすい け	当
		もりや たか	当							大西 つね	当
		川田 龍平	当							やすと み	当
		石川 大我	当							渡辺 てる	当
		須藤 元	当							三井 よし	当
		市井 紗耶	当								
		奥村 まさよ	当								
		若林 とり	当								
		おしどり	当								
		おふじ	当								
		斎藤 かり	当								
		佐藤 か	当								
		中村 ゆ	当								
		今泉 ま	当								
		おまた	当								
		白沢 み	当								
		まし	当								
		深貝 と	当								

政党名称	名簿登載者数	当選者数	徳島市				県全体		全国		
			政党等得票数	名簿登載者得票数	特定枠候補者への投票数	得票総数	得票率	得票総数	得票率	得票総数	得票率
日本共産党	26	4	6,438.000	1,294.551	0.000	7,732.551	10.37%	19,833.365	8.34%	4,483,411.183	8.95%
自由民主党	33	19	14,656.982	9,949.022	776.982	24,606.004	33.00%	90,980.633	38.25%	17,712,373.119	35.37%
オリーブの木	4	0	144.000	75.290	0.000	219.290	0.29%	781.142	0.33%	167,897.997	0.34%
社会民主党	4	1	607.000	209.000	0.000	816.000	1.09%	3,497.750	1.47%	1,046,011.520	2.09%
公明党	17	7	3,063.000	9,445.677	0.000	12,508.677	16.78%	39,150.689	16.46%	6,536,336.451	13.05%
国民民主党	14	3	1,815.000	1,938.496	0.000	3,753.496	5.03%	13,102.529	5.51%	3,481,078.400	6.95%
日本維新の会	14	5	6,343.000	1,268.832	0.000	7,611.832	10.21%	20,893.322	8.78%	4,907,844.388	9.80%
幸福実現党	3	0	451.000	109.000	0.000	560.000	0.75%	1,741.000	0.73%	202,278.772	0.40%
立憲民主党	22	8	7,568.000	2,820.550	0.000	10,388.550	13.93%	31,014.895	13.04%	7,917,720.945	15.81%
労働の解放をめざす労働者党	4	0	55.000	27.000	5.000	82.000	0.11%	261.000	0.11%	80,055.927	0.16%
NHKから国民を守る党	4	1	2,069.000	426.000	0.000	2,495.000	3.35%	6,653.028	2.80%	987,885.326	1.97%
安楽死制度を考える会	1	0	210.000	57.000	0.000	267.000	0.36%	727.000	0.31%	269,052.000	0.54%
れいわ新選組	9	2	1,742.109	1,784.475	21.109	3,526.584	4.73%	9,213.459	3.87%	2,280,252.750	4.55%
合計	155	50	45,162.091	29,404.893	803.091	74,566.984	100.00%	237,849.812	100.00%	50,072,198.778	100.00%

得票総数 (A) ( (a) + (b) )	政党等の 得票総数 (a)	名簿登載者の 得票総数 (b)
74,566.984	45,162.091	29,404.893
按分の際、 切り捨てた票数 (B)	何れの政党等・名簿登載者 にも属さない票数 (C)	有効投票数 (D) [ (A) + (B) + (C) ]
0.016	0	74,567
無効投票数 (E)	投票総数 (F) [ (D) + (E) ]	無効投票率 [ (E) / (F) * 100 ]
1,859	76,426	2.43
持ち帰りその他 (G)	投票者総数 [ (F) + (G) ]	
3	76,429	

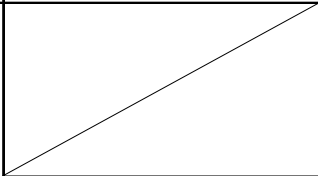
ウ 党派別得票数

選挙区	NHKから国民を守る党	自由民主党	無所属					計
	7,271	34,334	30,165					71,770
比例代表	日本共産党	自由民主党	オリーブの木	社会民主党	公明党	国民民主党	日本維新の会	計
	7,732.551	24,606.004	219.290	816.000	12,508.677	3,753.496	7,611.832	
	幸福実現党	立憲民主党	労働の解放をめざす労働者党	NHKから国民を守る党	安楽死制度を考える会	れいわ新選組		74,566.984
	560.000	10,388.550	82.000	2,495.000	267.000	3,526.584		

エ 無効投票の内訳

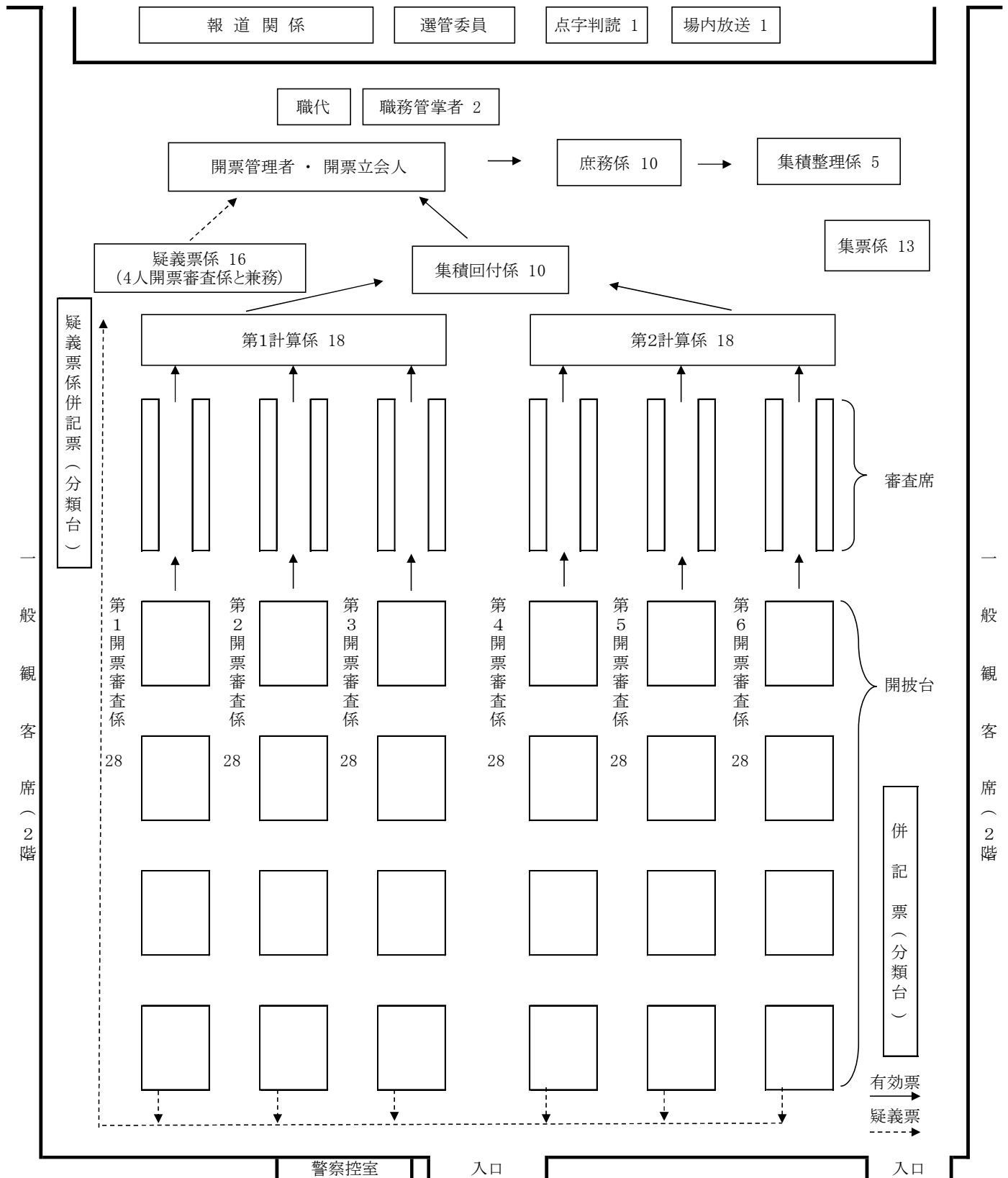
区 分	選挙区	比例代表
所定の用紙を用いないもの	0	0
参議院名簿登載者でない者、公職の候補者となることができない参議院名簿登載者の氏名を記載したもの又は参議院名簿届出政党等以外の政党その他の政治団体の名称若しくは略称を記載したもの		330
参議院名簿の届出要件に該当していなかった政党その他の政治団体、参議院名簿の取下げの届出をした政党その他の政治団体又は参議院名簿を重ねて届け出ている政党その他の政治団体に係る参議院名簿登載者の氏名又はその名称若しくは略称を記載したもの		0
参議院名簿登載者の全員につき、抹消の事由が生じており又は除名、離党その他の事由により当該参議院名簿届出政党等に所属する者でなくなった旨の届出がされている場合の当該参議院名簿に係る政党その他の政治団体の名称又は略称を記載したもの		0
2以上の参議院名簿登載者の氏名又は2以上の参議院名簿届出政党等の名称若しくは略称を記載したもの		2
1人の参議院名簿登載者の氏名及び当該参議院名簿登載者に係る参議院名簿届出政党等以外の参議院名簿届出政党等の名称又は略称を記載したもの		16
被選挙権のない参議院名簿登載者の氏名を記載したもの		0
参議院名簿登載者の氏名又は参議院名簿届出政党等の名称及び略称のほか、他事を記載したもの		44
参議院名簿登載者の氏名又は参議院名簿届出政党等の名称若しくは略称を自書しないもの		0
参議院名簿登載者の何人又は参議院名簿届出政党等のいずれを記載したかを確認し難いもの		100
候補者でない者又は候補者となることができない者の氏名を記載したもの	672	
2人以上の候補者の氏名を記載したもの	6	
被選挙権のない候補者の氏名を記載したもの	0	
候補者の氏名のほか、他事を記載したもの	11	
候補者の氏名を自書しないもの	0	
候補者の何人を記載したかを確認し難いもの	69	
白紙投票	2,416	940
単に雑事を記載したもの	978	275
単に記号、符号を記載したもの	488	152
計	4,640	1,859

(3) 開票事務別処理時間経過表

項 目		選挙区	比例代表
		開始 ~ 終了	開始 ~ 終了
準 備	会場設営	15:00 ~ 18:30	
	投票箱到着	20:08 ~ 20:38 (1番=渭北1・最終=八万3)	
	従事者到着	18:05 ~ 20:50	
	投票録と残投票用紙点検	20:08 ~ 20:45	
	開票立会人参集	19:20 ~ 20:03	19:52 ~ 19:58
	投票結果の発表	21:12	
	各係責任者最終打合せ	21:00 ~ 21:05	
	従事者最終打合せ	21:05 ~ 21:10	
開 票 作 業	開票開始宣言	21:15	
	投票箱鍵開け・票出し	21:15	21:43
	開披開始・終了	21:15 ~ 21:38	21:44 ~ 23:11
	審査席へ移動	21:29	22:16
	計数開始・終了	21:34 ~ 21:57	22:22 ~ 23:27
	管理者有効票等回付	21:40 ~ 22:12	22:37 ~ 1:15
	疑義票区分開始・終了	21:31 ~ 22:33	22:28 ~ 1:15
	採点集積開始・終了	21:55 ~ 23:10	0:10 ~ 3:15
	開票録作成完了	23:15	3:20
	開票速報 第1回 第2回 第3回 最終	22:00 22:30 23:00 23:15	 3:15
撤 収	開票審査係	23:50	
	計数係	0:00	
	集結回付係	0:10	
	片付／解散 疑義票係	0:52	
	集積整理係	3:45	
	庶務係	3:45	
	集票係	4:00	
	用品撤収等全て終了	4:05	

(4) 開票所 とくぎんトモニアリーナ (徳島市立体育館)

開票事務従事者数 263人



## 6 選挙事務所

### (1) 徳島県及び高知県選挙区

受付番号	区分	届出年月日	候補者氏名	郵便番号	選挙事務所の所在地	電話番号	投票所から 300mの内外	備考
1	公職の候補者	令和1年7月4日	高野 光二郎	770-8056	徳島市問屋町31	088-602-8833	外	
2	公職の候補者	令和1年7月4日	中江 顕治	770-8072	徳島市八万町中津浦3-1	088-602-0633	内	

### (2) 比例代表（名簿届出政党）

受付番号	区分	届出年月日	政党名	郵便番号	選挙事務所の所在地	電話番号	投票所から 300mの内外	備考
1	名簿届出政党	令和1年7月4日	自由民主党	770-8056	徳島市問屋町31	088-654-5501	外	
2	公職の候補者	令和1年7月4日	山本 千代子	770-0012	徳島市北佐古二番町4-40	088-631-1321	内	
3	名簿届出政党	令和1年7月4日	日本共産党	770-0012	徳島市北佐古二番町4-40	088-631-1321	内	
4	名簿届出政党	令和1年7月4日	国民民主党	770-0942	徳島市昭和町3丁目1-2	088-626-1131	外	
5	名簿届出政党	令和1年7月4日	公明党	770-0856	徳島市中洲町3丁目5-1	088-655-5844	外	
6	名簿届出政党	令和1年7月4日	立憲民主党	770-0932	徳島市仲之町4丁目23	088-612-7007	外	
7	名簿届出政党	令和1年7月4日	日本維新の会	770-0938	徳島市明神町6丁目10-10	088-635-7755	外	

## 7 ポスター掲示場

### (1) 有権者数・面積別設置数

有権者数	1,000人未満				1,000人以上 5,000人未満			5,000人以上 10,000人未満		10,000人以上		計
	2 km <sup>2</sup> 未満	2 km <sup>2</sup> 以上 4 km <sup>2</sup> 未満	4 km <sup>2</sup> 以上 8 km <sup>2</sup> 未満	8 km <sup>2</sup> 以上	4 km <sup>2</sup> 未満	4 km <sup>2</sup> 以上 8 km <sup>2</sup> 未満	8 km <sup>2</sup> 以上	4 km <sup>2</sup> 未満	4 km <sup>2</sup> 以上	4 km <sup>2</sup> 未満	4 km <sup>2</sup> 以上	
区数	2	2	2	2	30	7	2	10	6	0	0	63
政令数	10	12	14	16	210	56	18	80	54	0	0	470
設置数	9	8	12	12	177	47	15	73	47	0	0	400

### (2) 掲示場設置期間

令和元年 6月24日(月) ~ 令和元年 7月23日(火)

#### 【設置期間の内訳】

取付け期間 令和元年 6月24日(月) ~ 令和元年 7月 3日(水)

維持管理期間 令和元年 7月 4日(木) ~ 令和元年 7月21日(日)

撤去期間 令和元年 7月22日(月) ~ 令和元年 7月23日(火)

### (3) ポスター掲示場の様式

サイズ 縦900mm 横1,800mm

5	3	1	<p>令和元年七月二十一日執行 参議院徳島県及び高知県選挙区選出議員選挙ポスター掲示場 徳島市選挙管理委員会</p> <p>一 この掲示場は、参議院徳島県及び高知県選挙区選出議員選挙の候補者以外の方は使用できません。 二 選挙運動用ポスター及び個人演説会告知用ポスターは立候補の届出の順位と同じ番号が表示してある区画にはってください。 三 掲示板を壊したり、ポスターを破つたりすると罰せられます。</p>
6	4	2	



(4) 投票区別設置状況

投票区名	選挙人名簿 登録者数	面積 (km <sup>2</sup> )	令第111 条第1項 の規定に よる数	設置数
内町1	3,409	0.95	7	6
内町2	1,419	0.67	7	6
沖洲	8,491	6.54	9	9
渭東1	2,229	0.45	7	6
渭東2	8,438	1.03	8	8
渭東3	4,986	0.82	7	7
渭東4	2,809	0.70	7	6
渭北1	3,213	1.18	7	6
渭北2	3,204	0.96	7	6
渭北3	3,834	1.49	7	6
加茂1	3,677	1.16	7	6
加茂2	7,561	2.03	8	8
加茂3	7,596	2.24	8	8
加茂名1	2,303	0.65	7	7
加茂名2	1,302	0.79	7	5
加茂名3	5,381	1.50	8	6
加茂名4	6,183	2.20	8	6
加茂名5	3,014	2.43	7	7
加茂名6	2,399	1.82	7	4
川内1	3,292	3.63	7	6
川内2	6,472	6.38	9	7
川内3	3,289	7.34	8	7
川内4	868	0.77	5	4
応神1	1,732	3.41	7	5
応神2	2,882	5.21	8	7
不動	2,309	6.33	8	7
津田1	1,049	0.56	7	5
津田2	3,237	1.52	7	6
津田3	2,704	0.99	7	6
津田4	3,310	0.95	7	6
津田5	2,436	0.54	7	4
昭和1	3,564	0.93	7	6

投票区名	選挙人名簿 登録者数	面積 (km <sup>2</sup> )	令第111 条第1項 の規定に よる数	設置数
昭和2	5,288	1.14	8	6
東富田	5,870	0.94	8	8
西富田	1,776	0.62	7	6
新町	1,829	1.14	7	5
佐古1	3,979	0.69	7	7
佐古2	5,870	1.76	8	7
八万1	6,483	3.10	8	8
八万2	2,325	1.75	7	6
八万3	7,064	4.67	9	9
八万4	4,982	1.33	7	6
八万5	2,248	0.68	7	6
勝占1	5,309	4.27	9	7
勝占2	2,898	5.11	8	7
勝占3	6,116	5.35	9	8
多家良1	2,606	2.30	7	7
多家良2	762	4.98	7	6
多家良3	793	12.30	8	7
多家良4	919	7.57	7	6
多家良5	509	11.55	8	5
上八万1	359	2.03	6	4
上八万2	1,414	8.27	9	7
上八万3	2,887	6.02	8	7
上八万4	2,933	4.06	8	6
入田	1,284	11.87	9	8
国府1	1,464	5.03	8	6
国府2	8,139	2.45	8	8
国府3	1,225	1.40	7	6
国府4	5,126	5.03	9	7
国府5	876	1.39	5	5
国府6	1,921	2.44	7	6
国府7	542	2.28	6	4
合計	214,388	191.69	470	400

## 8 選挙公報

配布世帯数	配布期間	新聞折込に準ずる方法により配布した部数	補完箇所数
123,000 世帯	7/10 ~ 7/19	131,656 部	公民館32 支所14

## 9 個人演説会

### (1) 個人演説会開催回数

区分	法第161条第1項第1号 (学校、公民館)	法第161条第1項第2号 (公会堂)	法第161条第1項第3号 (選管の指定する場所)	計
個人	0	0	4	4
政党等	0	0	0	0

### (2) 候補者別個人演説会開催一覧表

個人	月日	場所	時間	回数
松本 顕治	7月18日	加茂名コミュニティセンター	13:00 ~ 15:00	4
	7月18日	渭北コミュニティセンター	15:00 ~ 16:00	
	7月19日	渭東コミュニティセンター	10:00 ~ 12:00	
	7月19日	八万中央コミュニティセンター	14:00 ~ 15:00	

### (3) 指定施設の数

区分	法第161条第1項第1号 (学校、公民館)	法第161条第1項第2号 (公会堂)	法第161条第1項第3号 (選管の指定する場所)	計
施設の数	96	0	45	141

## 10 啓発事業

実施月日	内 容
7/1～7/21	徳島市ホームページに投票日、期日前投票の方法等を掲載し、周知する。
7/1, 7/15	「広報とくしま」に投票日等を掲載し、周知する。
7/4	投票日、期日前投票の方法等を掲載した選挙のお知らせはがきを作成・送付し、周知する。
7/4～7/21	本庁、各支所、各コミュニティセンターに立て看板を設置し、投票日等の周知を図る。
7/4～7/21	広報車で市内を巡回し、投票日等の周知を図る。
7/4～7/21	住民課の電光掲示板を使用し、投票日等の周知を図る。
7/4～7/21	本庁、各支所、各コミュニティセンター等にポスターを掲示し、投票日等の周知を図る。
7/4～7/21	徳島市内の百貨店及び量販店に店内放送を依頼し、投票日等の周知を図る。
7/13	イオンモール徳島にて啓発資材を配布し、投票日等を周知する。（県明推協と合同開催）
7/4～7/21	公用車側面にマグネットシートを貼り付け、投票日等の周知を図る。
7/16～7/19	市役所庁内放送において、投票日等の周知を図る。 午前10時及び午後3時（1日2回）

# 11 参考資料

選挙のお知らせはがき (発行枚数 125,306通 未着分 581通)

一般分 123,928通

郵便はがき

料金後納  
郵便

## 参議院選挙のお知らせ

投票日 令和元年7月21日(日) 午前7時～午後8時

---

	名簿対照 ----- 選挙区 ----- 比例
	名簿対照 ----- 選挙区 ----- 比例
	名簿対照 ----- 選挙区 ----- 比例

このお知らせは、6月27日現在で作成しています。

転出者分 1,378通

郵便はがき

料金後納  
郵便

## 参議院選挙のお知らせ

投票日 令和元年7月21日(日) 午前7時～午後8時

---

	名簿対照 ----- 選挙区 ----- 比例
--	-------------------------------------

このはがきは、徳島市から、転出された方で、徳島市の選挙人名簿に登録されている方へのお知らせです。今回の参議院議員通常選挙の投票を行う場合は、次のうちのいずれかの方法があります。

- 期日前投票または不在者投票をする場合
  - 期間……7月5日(金)から7月20日(土)まで
  - 時間……午前8時30分から午後8時まで
  - 投票の場所
    - 現住所地(転出先)の選挙管理委員会では不在者投票をする場合裏面記載の不在者投票の方法をご覧ください。
    - 徳島市で期日前投票をする場合  
このはがきを持って、期日前投票所(徳島市役所等)へお越しください。
- 投票日当日、徳島市の投票所で投票する場合  
このはがきを持って、上記に記載してある投票所へお越しください。

※ 注意事項  
**現住所地の選挙人名簿に登録された方は、このはがきが届いても、徳島市では投票できません。**

このお知らせは、6月27日現在で作成しています。

お知らせ

- きりとり線にそって切り取り、各自投票所にご持参ください。紛失したときなどは投票所でお申し出ください。
- この選挙のお知らせ券は、本人以外は使用できません。
- 投票所の場所は、徳島市選挙管理委員会のホームページを参考にしてください。
- 期日前投票について  
選挙期日に、仕事や旅行、レジャーなど一定の事由に該当する方は、次のいずれかの場所で期日前投票をすることができます。なお、**宣誓書の記載が必要です(選挙ホームページから事前にダウンロードすることもできます)**。

場 所	期 間	時 間
徳島市役所本館 1階国際観音コーナー	7月5日(金)～7月20日(土)	8時30分～20時
ふれあい健康館 3階保健センター会議室	7月15日(月)～7月20日(土)	9時～18時
川内町民会館 1階会議室B		
上八万支所 1階集会室		
国府コミュニティセンター 1階研修室	7月18日(木)～7月20日(土)	10時～19時
イオンモール徳島 4階イオンホール		
徳大(常三島) 国際交流会館3階共用室		

休日(または平日の午後5時から午後8時)に、市役所の期日前投票所へお越しの方は、市民広場を通過して中央玄関からお入りください。  
駐車場は東側及び西側の来庁者専用駐車場をご利用ください。  
車イスの方は、西側出入口または東側駐輪場横のスロープをご利用ください。

---

### 参議院選挙区選出議員選挙

投票日 令和元年7月21日(日) 午前7時～午後8時

---

### 参議院選挙区選出議員選挙

投票日 令和元年7月21日(日) 午前7時～午後8時

---

### 参議院選挙区選出議員選挙

投票日 令和元年7月21日(日) 午前7時～午後8時

お問い合わせは、徳島市選挙管理委員会(電話088-621-5373)

- 現住所地の選挙管理委員会では不在者投票をする方法  
下記の「投票用紙及び不在者投票用封筒の請求書兼宣誓書」に必要事項を記入し、適当な封筒に入れて切手(郵送料はご自身でお支払いください)を貼り徳島市選挙管理委員会へお送りください。  
その後、投票用紙等を郵送しますので、直ちに現住所地の選挙管理委員会では不在者投票を行ってください。なお、**この方法は郵送等に時間がかかりますので、早めに手続きをしてください。**

不在者投票請求先 〒770-8571 徳島市幸町2丁目5番地  
徳島市選挙管理委員会 ☎088-621-5373

- お問い合わせ  
現住所地の選挙管理委員会、または徳島市選挙管理委員会まで。

---

投票用紙及び不在者投票用封筒の請求書兼宣誓書

私は、令和元年7月21日執行の参議院議員通常選挙の当日、住所移転のため徳島市以外の市区町村に居住しています。  
以上、事実と相違がないことを宣誓し、併せて投票用紙等の交付を請求します。

令和 年 月 日 徳島市選挙管理委員会委員長 様

氏 名			
生 年 月 日	明・大	年	日生
現 住 所	〒		
〔投票用紙等〕 〔送付先〕			
選挙人名簿に記載されている住所(転出前住所)	徳島市		
電 話 番 号	( )	-	〔自動携帯〕