

社会資本総合整備計画  
徳島市東部地区都市再生整備計画

平成27年12月10日

徳島県徳島市

社会資本総合整備計画

平成27年12月10日

計画の名称	徳島市東部地区都市再生整備計画			
計画の期間	平成23年度 ~ 平成27年度 (5年間)	交付対象	徳島市	
計画の目標				

- ①安全で利便性の高い都市交通体系を確立し、移動が快適な一体感のあるまちづくり
- ②都市機能集積によりにぎわいにあふれ、快適で魅力あるまちづくり
- ③豊かな心と体を育成し、「人間力」向上を目指したまちづくり
- ④東南海・南海地震に備えた安全・安心のまちづくり

計画の成果目標（定量的指標）

- ・徳島市立図書館の年間貸出冊数を701,219（冊／年）（H21）から1,000,000（冊／年）（H27）に増加。
- ・シビックセンターの利用者数を80,664（人／年）（H21）から90,000（人／年）（H27）に増加。
- ・自主防災組織加入世帯数を18,590（世帯）（H22）から19,790（世帯）（H27）に増加。
- ・中心商店街通行量（平日歩行者数）を18,332（人／日）（H21）のまま維持（H27）し、減少傾向に歯止め。

定量的指標の定義及び算定式

	定量的指標の現況値及び目標値					備考				
	当初現況値	中間目標値	最終目標値							
	(H23当初)	(H25末)	(H27末)							
徳島市立図書館の年間貸出冊数（一般、児童及び巡回車等）	701,219（冊／年） (H21)	850,000（冊／年）	1,000,000（冊／年）							
シビックセンターの年間利用者数（ホール、会議室及びギャラリー）	80,664（人／年） (H21)	85,000（人／年）	90,000（人／年）							
計画区域で結成されている自主防災組織の加入世帯数（徳島市ホームページ「行政区別自主防災組織結成状況一覧」） （対象地区：内町、新町、西富田、東富田、昭和、渭東、渭北、沖洲、津田、川内）	18,590（世帯） (H22)	19,190（世帯）	19,790（世帯）							
中心商店街通行量調査による歩行者通行量（平日）	18,332（人／日） (H21)	18,332（人／日）	18,332（人／日）							
全体事業費	合計 (A+B+C)	4,872.0百万円	A	4,872.0百万円	B	0百万円	C	0百万円	効果促進事業費の割合 C / (A+B+C)	0.0%

交付対象事業

A1 基幹事業

番号	事業種別	地域種別	交付対象	直接間接	事業者	要素となる事業名 (事業箇所)	事業内容 (延長・面積等)	市町村名	事業実施期間（年度）					全体事業費 (百万円)	備考
									H23	H24	H25	H26	H27		
1-A-1	都市再生	一般	徳島市	直接	徳島市	徳島市東部地区都市再生整備計画事業	道路、街路、地域生活基盤施設、地域創造支援事業等 4.196ha	徳島市						4,872.0	
合計													4,872.0		

B 関連社会資本整備事業

番号	事業種別	地域種別	交付対象	直接間接	事業者	要素となる事業名	事業内容 (延長・面積等)	市町村名	事業実施期間（年度）					全体事業費 (百万円)	備考
									H23	H24	H25	H26	H27		
合計															

番号 一体的に実施することにより期待される効果

備考

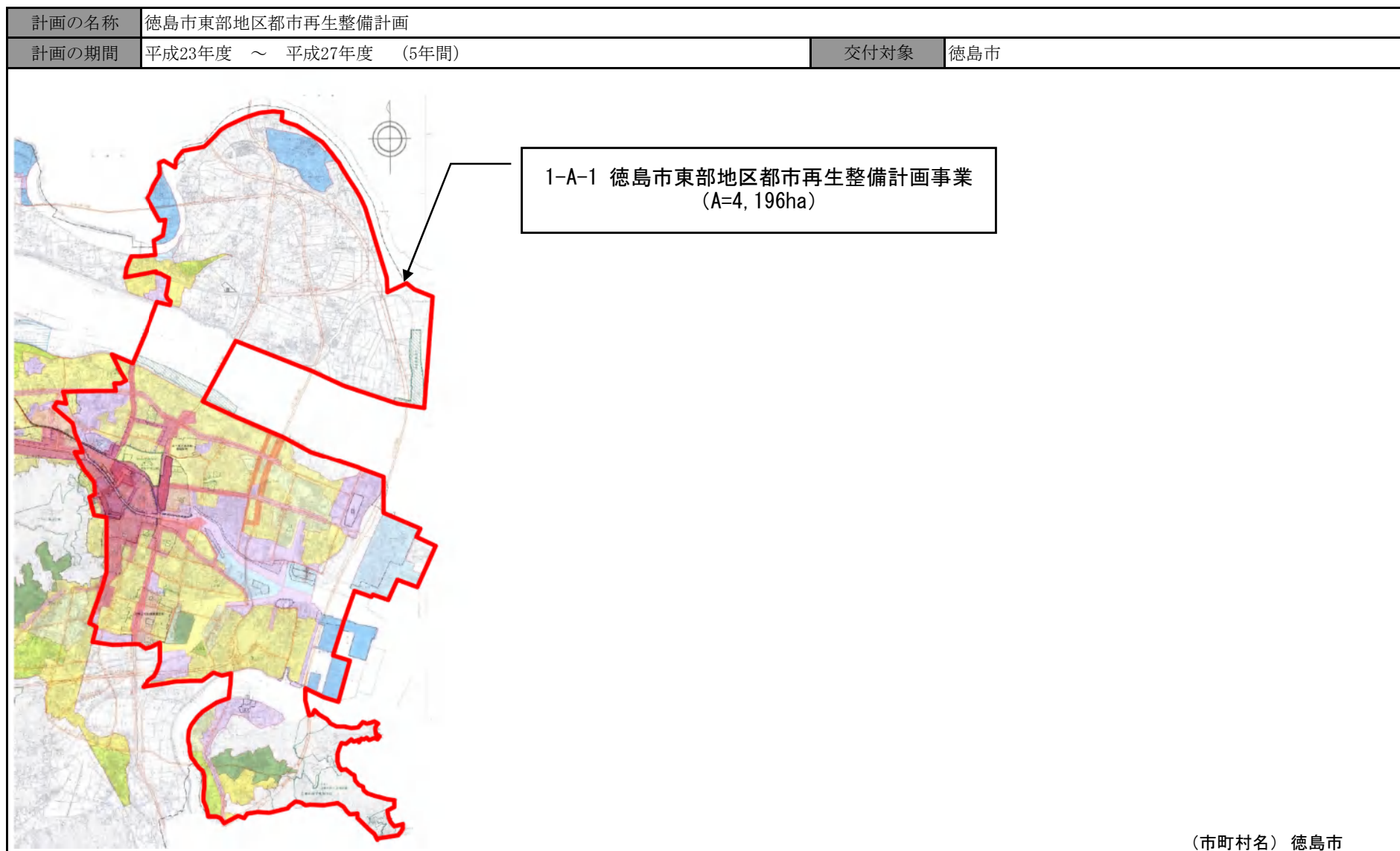
C 効果促進事業

番号	事業種別	地域種別	交付対象	直接間接	事業者	要素となる事業名	事業内容	市町村名	事業実施期間（年度）					全体事業費 (百万円)	備考
									H23	H24	H25	H26	H27		
合計															

番号 一体的に実施することにより期待される効果

備考

(参考図面)



# 都市再生整備計画(第8回変更)

とくしましとうぶちく  
徳島市東部地区

とくしま とくしまし  
徳島県 徳島市

平成27年12月

都市再生整備計画の目標及び計画期間

都道府県名	徳島県	市町村名	とくしまし 徳島市	地区名	とくしましとうぶちく 徳島市東部地区	面積	4,196 ha
計画期間	平成 23 年度 ~ 平成 27 年度	交付期間	平成 23 年度 ~ 平成 27 年度				

目標

- ① 安全で利便性の高い都市交通体系を確立し、移動が快適な一体感のあるまちづくり
- ② 都市機能集積によりにぎわいにあふれ、快適で魅力あるまちづくり
- ③ 豊かな心と体を育成し、「人間力」向上を目指したまちづくり
- ④ 東南海・南海地震に備えた安全・安心のまちづくり

目標設定の根拠

まちづくりの経緯及び現況

徳島市東部は、産業、交通、教育、文化などさまざまな都市機能が集積した地区である。広域交通網の発達により、市民の生活圏域が拡大し、活発な交流活動が行われるようになったことから、積極的に広域的な都市圏の形成を進めていくとともに、地域独自の魅力あるまちづくりが求められている。今後、市民の生活圏域がますます拡大していくと予測される中、広域的な交流をさらに推進する一方で、少子高齢化や核家族化により、身近な地域における交流が希薄化してきているため世代間交流や地域内交流などの推進が求められている。

当地区の中心市街地は、豊かな自然に恵まれた個性的な市街地を形成しているが、居住人口の減少や商店街の空洞化などが進んでおり、今後、子どもを生きやすく、健全に育てることのできる環境づくりや、街なか居住の促進などによるまちのにぎわいの創出と、県都として魅力ある市街地の形成が必要になっている。また、周辺市街地においては、放射環状道路網等の都市基盤整備を進めるとともに、地域の実情に配慮し快適で安全な居住環境づくり、防災面を含む社会基盤整備が必要となっている。

また、近年、幅広い世代で教育(学校教育、生涯教育)への関心が高まっている。子育て世代にとっては子どもたちの学力向上のみならず、社会に対応していく「人間力」が求められており、学校と地域が連携した教育の充実・人材の育成が求められている。また、子どもたちの学校教育だけではなく、市民一人ひとりが生涯にわたって、それぞれの発達段階や個性・能力に応じて主体的に取り組む生涯教育においても意欲の高まりを見せている。そのような市民の多様な学習ニーズに対応した学習機会や環境の充実を図り、本市の将来を担う元気な人づくりに努めることで地域を活性化していく必要がある。

また、今世紀前半にも発生するとされている東南海・南海地震への対策を早急に進めなければならない。また一方で、台風や集中豪雨などによる風水害対策も含め、市民への避難情報の伝達や被害情報の収集体制、災害時要援護者避難体制の確立など、防災対策の充実・強化の推進が必要とされている。近年、身近な地域における交流が希薄化してきており、地域の防災力・防犯力の低下など、新たな問題が生じてきている。

課題

経済のグローバル化やモータリゼーションの進展に伴い、市民の生活圏域が現市域を越えて拡大しているため、都市機能の低下が懸念されている。特に、徳島市における中心市街地は、著しい人口減少により商業面において商業施設の空洞化や商店街等における空地・空き店舗増加が懸念されている。その結果、中心市街地の魅力低下に伴い来訪者も減少傾向が続いていることから都市活力の低下、商業力の低下、来訪者の減少などにより活力を失っており、小規模店舗は淘汰され郊外の大規模店舗への依存度が高まっていることから、街の顔としての再生を行っていく必要がある。

また郊外部や周辺集落地においても人口減少や高齢化によりコミュニティの維持が困難になり、更にはコミュニティ自体の消滅も懸念されており、地震等の災害時において被害が予想以上に拡大する可能性もある。文化面においては、徳島市には世界に誇る伝統芸能である阿波おどりははじめ、四国八十八箇所霊場に代表される多くの個性的な文化が数多くあり、市民が主体的に文化・芸術活動に携わることができる機会や環境の提供が望まれている。利便性の観点から都市機能を中心市街地に集約させ、社会教育施設間の連携を図りながら、市民の多様なニーズに対応していくことが課題となっている。

将来ビジョン(中長期)

「第4次徳島市総合計画」の都市基盤整備の基本方針において、中心市街地及び周辺ゾーンは、商業や業務、交通などのさまざまな都市機能の集積と本市の魅力である豊かな自然を生かし、市民・事業者・行政がそれぞれの役割を果たしながら、にぎわいにあふれ、魅力ある中心市街地を形成することとしている。

また周辺市街地ゾーンは、商業地や工業地、住宅地などが存在する土地利用となっているため、地域の実情に配慮し、計画的な土地利用の推進や都市景観の充実を目的とし、居住環境の快適性、利便性の向上を図ることとしている。

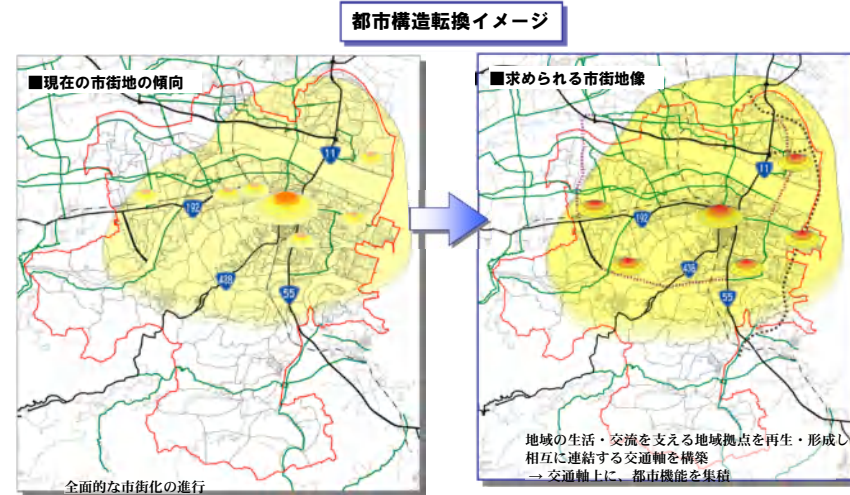
目標を定量化する指標

指 標	単 位	定 義	目標と指標及び目標値の関連性	従前値	基準年度	目標値	目標年度
図書館年間貸出冊数	冊／年	徳島市立図書館の年間貸出冊数(一般及び児童、巡回車等)	都市機能を中心市街地に集積することで、年間貸出冊数の増加を図る。	701,219	H21	1,000,000	H27
シビックセンター利用者数	人／年	シビックセンター(ホール、活動室、ギャラリー)の年間利用者数	魅力ある公共施設として再整備することで、利用者数の増加を図る。	80,664	H21	90,000	H27
自主防災組織加入世帯数	世帯	地区内で結成されている自主防災組織の加入世帯数	地区の防災及びコミュニティ活動の拠点を整備し、住民の防災意識向上を図る。	18,590	H22	19,790	H27
中心商店街通行量(歩行者)	人／日	中心商店街通行量調査による通行量(平日)	減少傾向が続いている中心市街地の通行量において歯止めをかける。	18,332	H21	18,332	H27

都市再生整備計画の整備方針等

計画区域の整備方針	方針に合致する主要な事業
<p><b>整備方針① 安全で利便性の高い都市交通体系を確立し、移動が快適な一体感のあるまちづくり</b></p> <ul style="list-style-type: none"> <li>・ 高速道路建設に伴い分断される既存道路の機能回復を図るため、側道や周辺道路の整備を行う。</li> <li>・ 農業生産の改善のための環境づくりを推進し、豊かな自然や良好な生活環境との調和を図るため、水路等の整備を行う。</li> <li>・ 地域の実情にあった快適な生活道路を整備し、円滑な交通の促進及び都市型農業の振興を図る。</li> <li>・ 歩行者や自転車通行者にやさしい、安全で安心な道路環境を整備する。</li> </ul>	<ul style="list-style-type: none"> <li>■ 道路(市道川内横断側道2-9号線外25線)</li> <li>■ 道路(街路)(住吉万代園瀬橋線[昭和工区])</li> <li>■ 道路(街路)(住吉万代園瀬橋線[南昭和工区])</li> <li>■ 高質空間形成施設(緑化施設等)(市道北佐古・南前川線)</li> <li>□ 地域創造支援事業(水路等改修事業)</li> </ul>
<p><b>整備方針② 効率的な都市機能拠点の形成による、魅力と活力のあるまちづくり</b></p> <ul style="list-style-type: none"> <li>・ 地区のコミュニティ拠点となるコミュニティセンター(児童館併設)の整備を行う。</li> <li>・ 社会教育施設等の公共施設の再整備を行い、新たなサービスの提供、機能向上を図る。</li> <li>・ 教育環境の整備を推進することで、将来を担う人材の育成を図る。</li> <li>・ 地域コミュニティ活動を確保・促進するため、集会所や倉庫の整備を行う。</li> <li>・ 社会教育施設等の公共公益施設のバリアフリー対応改修を行い、施設の利便性向上と地域コミュニティ活動の活性化を図る。</li> </ul>	<ul style="list-style-type: none"> <li>■ 高質空間形成施設(歩行支援施設、障害者誘導施設)(徳島駅前再開発ビル)</li> <li>■ 高次都市施設(地域交流センター)(シビックセンター)</li> <li>□ 地域創造支援事業(徳島市立図書館移転拡充事業[アミコビルB2.5.6階])</li> <li>□ 地域創造支援事業(富田中学校施設整備事業)</li> <li>□ 地域創造支援事業(昭和コミュニティセンター建設事業)</li> <li>□ 地域創造支援事業(大松地区集会所新築事業)</li> <li>□ 地域創造支援事業(大原地区倉庫新築事業)</li> <li>□ 地域創造支援事業(川内町民会館施設改修事業)</li> <li>□ 地域創造支援事業(徳島駅前広場整備事業)</li> </ul>
<p><b>整備方針③ 東南海・南海地震に備えた安全・安心なまちづくり</b></p> <ul style="list-style-type: none"> <li>・ 地区の防災及びコミュニティ拠点となるコミュニティセンターの整備を行う。</li> <li>・ 都市計画道路事業(消防分団移設を含む)等を推進することで、都市交通機能の向上と避難路の確保を目指す。</li> <li>・ 被災時に避難所となる公共公益施設の耐震改修を行い、被害の軽減と避難所の確保を図る。</li> </ul>	<ul style="list-style-type: none"> <li>■ 道路(市道中昭和3-4丁目線)</li> <li>■ 道路(街路)(住吉万代園瀬橋線[昭和工区])</li> <li>■ 道路(街路)(住吉万代園瀬橋線[南昭和工区])</li> <li>■ 地域生活基盤施設(地域防災施設)(徳島市立体育館)</li> <li>■ 地域生活基盤施設(地域防災施設)(徳島市立スポーツセンター)</li> <li>■ 地域生活基盤施設(地域防災施設)(川内町民会館)</li> <li>■ 地域生活基盤施設(地域防災施設)(徳島市中央公民館)</li> <li>■ 高次都市施設(地域交流センター)(昭和コミュニティセンター)</li> <li>□ 地域創造支援事業(昭和コミュニティセンター建設事業)</li> <li>□ 地域創造支援事業(昭和コミュニティセンター解体撤去事業)</li> </ul>

その他



**東南海・南海地震について**

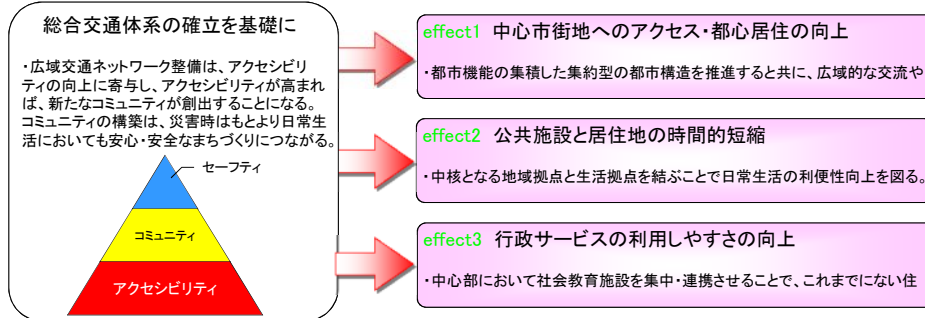
東南海地震と南海地震は、わが国で発生する最大級の地震であり、歴史的に見て、概ね100年から150年の間隔で発生している。

過去の事例からすると、東南海地震と南海地震が、同時に発生する可能性が大きいと考えられており、東南海・南海地震として防災対策が急務となっている。

[今後30年以内の東南海・南海地震発生確率]

- ・ 東南海地震: 70~80%
- ・ 南海地震 : 60%程度

(出典:地震調査研究推進本部・徳島県ホームページ)



**effect4 新たなコミュニティの創出**

アクセシビリティの向上に伴い、人の移動機会が活発になることが予想される。

地域拠点である中心部及び生活拠点(教育施設等)にコミュニティの中核となる公共施設を整備することで、今までにない新たなコミュニティの創出が期待される。

**effect5 安心で快適なまちづくり**

大規模地震・災害に備え、防災拠点施設(教育施設、コミュニティセンター等)の整備を行うことで消防力強化を図る。

災害発生時に身近な地域で支えあう体制を作ることで、災害による被害を軽減する。

交付対象事業等一覧表

交付対象事業費	4,872.0	交付限度額	1,948.8	国費率	0.4
---------	---------	-------	---------	-----	-----

(金額の単位は百万円)

基幹事業		事業箇所名	事業主体	直/間	規模	(参考)事業期間		交付期間内事業期間		(参考)全体事業費	交付期間内事業費	うち官負担分	うち民負担分	交付対象事業費		
事業	細項目					開始年度	終了年度	開始年度	終了年度							
						開始年度	終了年度	開始年度	終了年度							
道路		市道川内横断側道2-9号線	徳島市	直	L=6,961m	H23	H26	H23	H26	392.3	392.3	392.3	0.0	392.3		
		市道インター1号線	徳島市	直	L=160m	H23	H26	H23	H26	9.0	9.0	9.0	0.0	9.0		
		市道平石夷野南線	徳島市	直	L=44m	H24	H27	H24	H27	4.4	4.4	4.4	0.0	4.4		
		市道平石夷野8号線	徳島市	直	L=34m	H26	H27	H26	H27	11.1	11.1	11.1	0.0	11.1		
		市道大松・平石住吉線	徳島市	直	L=261m	H24	H27	H24	H27	308.8	308.8	308.8	0.0	308.8		
		市道平石住吉1号線	徳島市	直	L=153m	H23	H24	H23	H24	24.1	24.1	24.1	0.0	24.1		
		市道平石夷野南支線	徳島市	直	L=70m	H25	H27	H25	H27	11.3	11.3	11.3	0.0	11.3		
		市道平石・米津線	徳島市	直	L=249m	H23	H25	H23	H25	79.3	79.3	79.3	0.0	79.3		
		市道米津南1号線	徳島市	直	L=48m	H24	H25	H24	H25	12.6	12.6	12.6	0.0	12.6		
		市道富吉・富久線	徳島市	直	L=91m	H24	H24	H24	H24	9.9	9.9	9.9	0.0	9.9		
		市道富久南線	徳島市	直	L=132m	H24	H25	H24	H25	50.2	50.2	50.2	0.0	50.2		
		市道米津・富久・富吉線	徳島市	直	L=405m	H24	H27	H24	H27	68.7	68.7	68.7	0.0	68.7		
		市道鶴島・沖島線	徳島市	直	L=76m	H23	H23	H23	H23	7.8	7.8	7.8	0.0	7.8		
		市道沖島・鈴江東線	徳島市	直	L=63m	H25	H26	H25	H26	10.2	10.2	10.2	0.0	10.2		
		市道宮島浜・鈴江東線	徳島市	直	L=970m	H23	H27	H23	H27	112.7	112.7	112.7	0.0	112.7		
		市道線鈴江北・沖島線	徳島市	直	L=13m	H26	H26	H26	H26	2.6	2.6	2.6	0.0	2.6		
		市道上別宮2号線	徳島市	直	L=176m	H23	H24	H23	H24	31.8	31.8	31.8	0.0	31.8		
		市道富吉4号線	徳島市	直	L=120m	H26	H26	H26	H26	14.0	14.0	14.0	0.0	14.0		
		市道鶴島2号線	徳島市	直	L=201m	H25	H25	H25	H25	21.2	21.2	21.2	0.0	21.2		
		市道南沖洲4丁目4号線	徳島市	直	L=100m	H25	H25	H25	H25	10.9	10.9	10.9	0.0	10.9		
		市道南沖洲4丁目5号線	徳島市	直	L=120m	H26	H26	H26	H26	13.1	13.1	13.1	0.0	13.1		
		市道北原・上別宮南線	徳島市	直	L=115m	H27	H27	H27	H27	14.5	14.5	14.5	0.0	14.5		
		市道富久西線	徳島市	直	L=471m	H25	H27	H25	H27	72.5	72.5	72.5	0.0	72.5		
		市道中昭和3-4丁目線	徳島市	直	L=113m	H25	H25	H25	H25	4.4	4.4	4.4	0.0	4.4		
		市道北佐古・南前川線	徳島市	直	L=630m	H26	H27	H26	H27	67.0	67.0	67.0	0.0	67.0		
		市道沖島・平石若宮線	徳島市	直	L=200m	H26	H27	H26	H27	31.5	31.5	31.5	0.0	31.5		
		街路		住吉万代園瀬橋線(昭和工区)	徳島市	直	L=101m	H14	H26	H25	H26	41.8	41.8	41.8	0.0	41.8
				住吉万代園瀬橋線(南昭和工区)	徳島市	直	L=430m	H23	H27	H23	H27	1,335.1	1,335.1	1,335.1	0.0	1,335.1
徳島市立体育館	徳島市			直	A=5,831㎡	H24	H27	H24	H27	196.4	196.4	196.4	0.0	196.4		
地域生活基盤施設	地域防災施設	徳島市立スポーツセンター	徳島市	直	A=1,123.5㎡	H24	H27	H24	H27	33.1	33.1	33.1	0.0	33.1		
		川内町民会館	徳島市	直	A=930.6㎡	H24	H25	H24	H25	5.5	5.5	5.5	0.0	5.5		
		徳島市中央公民館	徳島市	直	A=5,614㎡	H24	H26	H24	H26	398.0	398.0	398.0	0.0	398.0		
高質空間形成施設	緑化施設等	市道北佐古・南前川線	徳島市	直	L=184.5m	H24	H24	H24	H24	23.0	23.0	23.0	0.0	23.0		
		徳島駅前再開発ビル	徳島都市開発株式会社	間	A=12㎡	H27	H27	H27	H27	100.0	100.0	40.0	60.0	40.0		
高次都市施設	地域交流センター	シビックセンター(3,4階)	徳島市	直	A=2,367㎡	H23	H23	H23	H23	399.3	399.3	399.3	0.0	399.3		
合計										3,928.1	3,928.1	3,868.1	60.0	3,868.1		

…A

提案事業		事業箇所名	事業主体	直/間	規模	(参考)事業期間		交付期間内事業期間		(参考)全体事業費	交付期間内事業費	うち官負担分	うち民負担分	交付対象事業費	
事業	細項目					開始年度	終了年度	開始年度	終了年度						
						開始年度	終了年度	開始年度	終了年度						
地域創造支援事業	水路等改修事業	夷野3号水路	徳島市	直	L=50m	H27	H27	H27	H27	5.0	5.0	5.0	0.0	5.0	
		米津樋門	徳島市	直	排水面積(2.5m×1.65m)	H23	H23	H23	H23	24.3	24.3	24.3	0.0	24.3	
		竹須賀1号水路	徳島市	直	L=239m	H23	H24	H23	H24	31.3	31.3	31.3	0.0	31.3	
	大松地区集会所新築事業	大原地区倉庫新築事業	大松地区集会所	川内町民会館建設地区地区町民協議会	間	A=60.5㎡	H25	H25	H25	H25	12.5	12.5	12.5	0.0	12.5
			大原地区倉庫	四国自動車流通大原地区町民協議会	間	A=72.2㎡	H25	H25	H25	H25	12.0	12.0	12.0	0.0	12.0
			徳島市立図書館移転拡充事業	徳島市	直	A=3,476㎡	H23	H23	H23	H23	544.8	544.8	544.8	0.0	544.8
			川内町民会館施設改修事業	徳島市	直	A=55.7㎡	H24	H25	H24	H25	21.0	21.0	21.0	0.0	21.0
			富田中学校施設整備事業	徳島市	直	A=3,884.3㎡	H23	H24	H23	H24	45.6	45.6	45.6	0.0	45.6
			昭和コミュニティセンター建設事業	徳島市	直	A=935.6㎡	H23	H25	H23	H25	253.7	253.7	253.7	0.0	253.7
			昭和コミュニティセンター解体撤去事業	徳島市	直	A=610.3㎡	H25	H25	H25	H25	15.0	15.0	15.0	0.0	15.0
			徳島駅前広場整備事業	徳島市	直	A=133.3㎡	H26	H26	H26	H26	38.7	38.7	38.7	0.0	38.7
			合計									1,003.9	1,003.9	1,003.9	0.0

合計(A+B) 4,872.0

(参考)関連事業		事業箇所名	事業主体	所管省庁名	規模	(いずれかに○)			事業期間		全体事業費
事業	補助					地方単独	民間	開始年度	終了年度		
										直轄	
昭和児童館建設事業	○				H23	H25	60				
子育て安心ステーション整備事業	○				H23	H23	27				
合計							87				



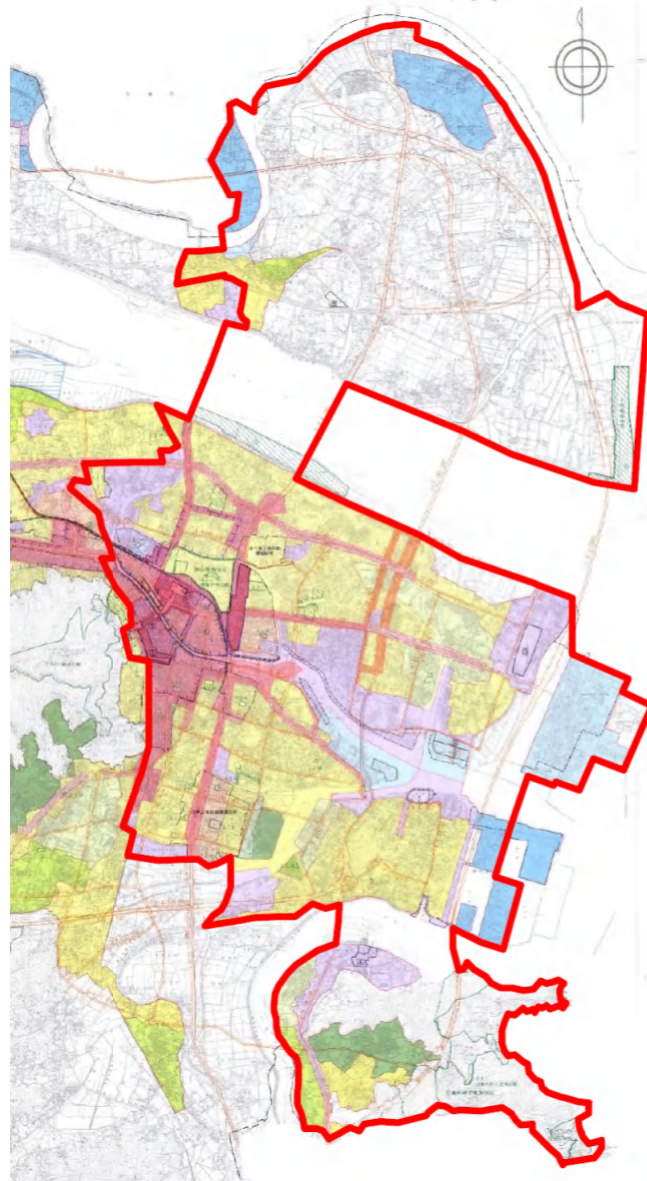
都市再生整備計画の区域

徳島市東部地区(徳島県徳島市)

面積	4,196 ha	区域	内町地区、新町地区、西富田地区、東富田地区、昭和地区、滑東地区、滑北地区、津田地区、加茂地区の一部、八万地区の一部、勝占地区の一部、川内地区
----	----------	----	--

色別	用途別	面積 約 ha	容積率 %以下	建ぺい率 %以下	建築物の 高さの制限
■	第一種低層住居専用地域	148	100	60	10m
■	第二種低層住居専用地域	7.5	100	60	10m
■	第一種中高層住居専用地域	497	200	60	—
■	第二種中高層住居専用地域	179	200	60	—
■	第一種住居地域	1,647	200	60	—
■	第一種住居地域	21	300	60	—
■	第二種住居地域	36	200	60	—
■	第二種住居地域	23	300	60	—
■	準住居地域	34	200	60	—
■	近隣商業地域	115	200	80	—
■	近隣商業地域	34	300	80	—
■	商業地域	295	400	80	—
■	商業地域	36	600	80	—
■	準工業地域	457	200	60	—
■	工業地域	170	200	60	—
■	工業専用地域	205	200	60	—

色別	種別
—	行政境界
—	市画化区域
—	都市計画道路



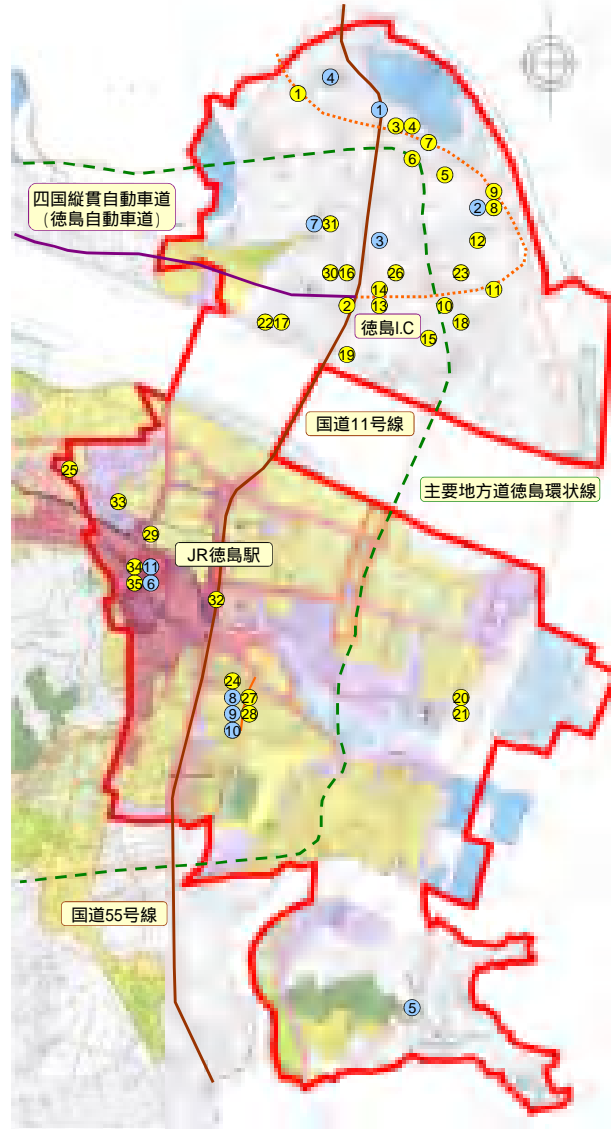
徳島市東部地区	
都市再生整備計画区域	4,196ha



## 徳島市東部地区(徳島県徳島市) 整備方針概要図

目標	安全で利便性の高い都市交通体系を確立し、移動が快適な一体感のあるまちづくり	代表的な 指標	図書館年間貸出冊数 (冊/年)	701,219 (H21年度)	1,000,000 (H27年度)
	都市機能集積によりにぎわいにあふれ、快適で魅力あるまちづくり		シビックセンター利用者数 (人/年)	80,664 (H21年度)	90,000 (H27年度)
	豊かな心と体を育成し、「人間力」向上を目指したまちづくり		自主防災組織加入世帯数 (世帯)	18,590 (H22年度)	19,790 (H27年度)
	東南海・南海地震に備えた安全・安心のまちづくり		中心商店街通行量(歩行者) (人/日)	18,332 (H21年度)	18,332 (H27年度)

- 基幹事業(道路) 丸数字**
- 1 市道川内横断側道2-9号線( 橙破線)
  - 2 市道インター1号線
  - 3 市道平石夷野南線
  - 4 市道平石夷野8号線
  - 5 市道大松・平石住吉線
  - 6 市道平石住吉1号線
  - 7 市道平石夷野南支線
  - 8 市道平石・米津線
  - 9 市道米津南1号線
  - 10 市道富吉・富久線
  - 11 市道富久南線
  - 12 市道米津・富久・富吉線
  - 13 市道鶴島・沖島線
  - 14 市道沖島・鈴江東線
  - 15 市道宮島浜・鈴江東線
  - 16 市道鈴江北・沖島線
  - 17 市道上別宮2号線
  - 18 市道富吉4号線
  - 19 市道鶴島2号線
  - 20 市道南沖洲4丁目4号線
  - 21 市道南沖洲4丁目5号線
  - 22 市道北原・上別宮南線
  - 23 市道富久西線
  - 24 市道中昭和3-4丁目線
  - 25 市道北佐古・南前川線
  - 26 市道沖島・平石若宮線
- 基幹事業(道路(街路)) 丸数字**
- 27 住吉万代園瀬橋線(昭和工区)( 橙線)
  - 28 住吉万代園瀬橋線(南昭和工区)( 橙線)
- 基幹事業(地域生活基盤施設) 丸数字**
- 29 徳島市立体育館
  - 30 徳島市立スポーツセンター
  - 31 川内町民会館
  - 32 徳島市中央公民館
- 基幹事業(高質空間形成施設) 丸数字**
- 33 市道北佐古・南前川線
  - 34 徳島駅前再開発ビル
- 基幹事業(高次都市施設) 丸数字**
- 35 シビックセンター



- 提案事業(地域創造支援事業) 丸数字**
- 1 夷野3号水路
  - 2 米津樋門
  - 3 竹須賀1号水路
  - 4 大松地区集会所新築事業
  - 5 大原地区倉庫新築事業
  - 6 徳島市立図書館移転拡充事業
  - 7 川内町民会館施設改修事業
  - 8 富田中学校施設整備事業
  - 9 昭和コミュニティセンター建設事業
  - 10 昭和コミュニティセンター解体撤去事業
  - 11 徳島駅前広場整備事業

- 関連事業**
- ・昭和児童館建設事業
  - ・子育て安心ステーション整備事業

凡 例	
	基幹事業
	提案事業
	関連事業