

第4次徳島市総合計画における取組状況
(暮らしをまもる)

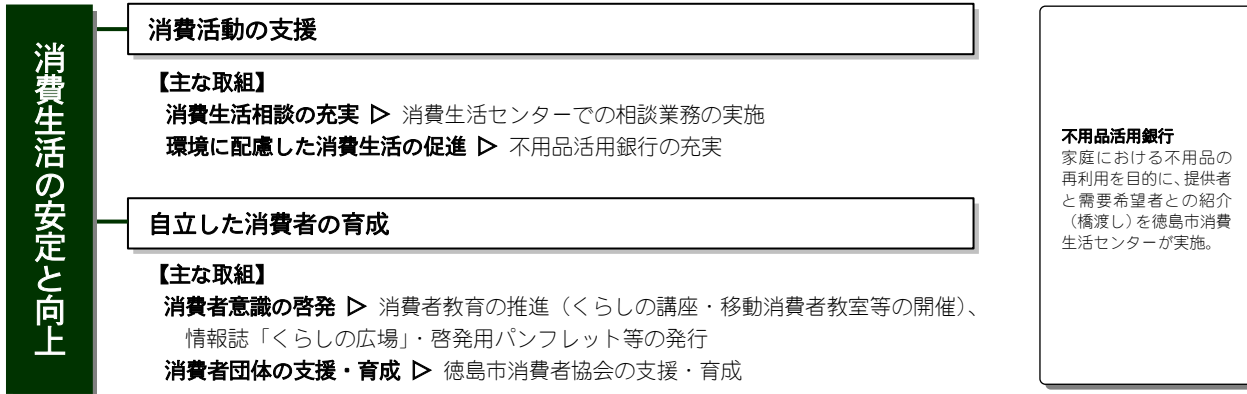
○第4次総合計画における施策指標の達成状況

指標名	設定時 実績値 H18	目標値H28 (当初目標)	実績値 H27	取組の評価	該当 ページ
消費生活講座の受講者数 (人)	887	1,500 (1,100)	504	地域の公民館・老人会・婦人会・消費者団体等からの移動消費者教室開催の要望が減少したことにより、受講者数が増えなかったと考えられる。	4
消費生活相談件数(件)	1,569	1,000 (1,500)	1,231	トラブルや被害の未然防止のために、情報提供や啓発活動を推進したが、架空・不当請求などは、新しい手口が出てくるため、期間内に目標を達成することができなかった。	4
交通事故発生件数(件)	2,793	2,000	1,793	達成した。	5
街頭犯罪発生件数(件)	1,805	1,100 (1,500)	733	達成した。	5
市営住宅の供給戸数(戸)	129	700	621	安定した住宅供給の結果、概ね達成することができた。	6
市営住宅の耐震化率(%)	77.1	90.0	88.1	耐震基準を満たしていない住宅を重点的に整備した結果、概ね達成することができた。	6
高齢者仕様住宅の整備戸数 (戸)	481	639	529	建替え等に伴い整備したことにより、概ね達成することができた。	6
既存木造住宅の耐震化率 (%)	56.8	90.0	76.2	目標は達成できなかったが、着実に整備が進められている。	6
市道の改良率(%)	59.8	62.5	62.1	概ね達成した。	7
電線類を地中化した市道の 総延長(km)	2.7	4.5	4.4	相当の成果があった。	7

指標名	設定時 実績値 H18	目標値H28 (当初目標)	実績値 H27	取組の評価	該当 ページ
みちピカ（道路アドプト） 事業による道路の実施延長 （km）	29.9	50	42.3	目標は達成できていないが、道路の環境美化だけでなく道路への愛護意識の高揚など相当の成果があった。	7
上水道普及率（%）	91.2	93.0	92.3	分担金（補助）制度などにより普及率の向上が図れたが、目標には達しなかった。	8
有収率〔配水量に占める家庭・事業所まで給水された水量の割合〕（%）	93.3	95.4 (93.3)	93.9	修正後の目標には達しなかったものの、当初目標を上回る水準を維持している。	8
配水管の耐震化率（%）	21.7	36.0 (30.0)	33.1	修正後の目標は達成できなかったものの、当初の想定を超える大きな事業成果を得ることができた。	8

1 消費生活の安定と向上

■ 施策の体系と取組内容

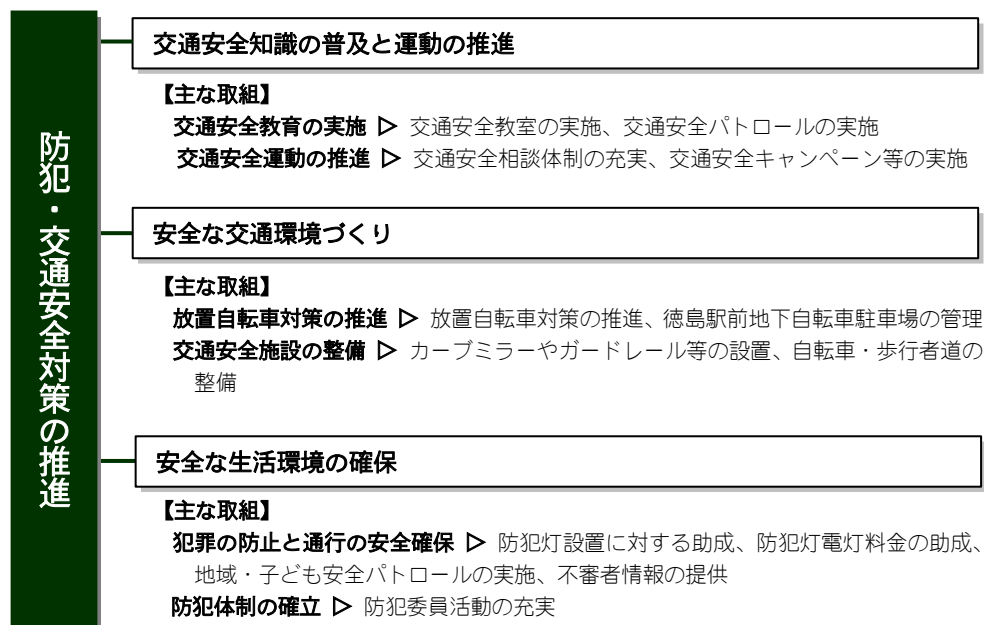


■ 施策の指標と目標値

指 標 名	実 績 値			方向性	目 標 値
	H16	H17	H18		H28
消費生活講座の受講者数（人）	1,078	515	887	↗	1,100
消費生活相談件数（件）	3,204	1,960	1,569	↘	1,500

2 防犯・交通安全対策の推進

■ 施策の体系と取組内容



■ 施策の指標と目標値

指 標 名	実 績 値			方向性	目 標 値
	H16	H17	H18		H28
交通事故発生件数（件）	2,926	2,788	2,793	↘	2,000
街頭犯罪発生件数（件）	2,064	1,888	1,805	↘	1,500

3 住宅環境の整備

■ 施策の体系と取組内容

住宅環境の整備

安全で良質な住宅・宅地の供給

【主な取組】

市営住宅の整備と供給 ▷ 市営住宅の供給、市営住宅の建替、市営住宅の耐震化
 民間住宅などの供給促進 ▷ 高齢者向け優良賃貸住宅の供給促進、開発許可制度の適
 正な運用
 住生活基本計画の策定

高齢者が住みやすい住宅の供給

【主な取組】

高齢者向け住宅の供給 ▷ 高齢者向け優良賃貸住宅の供給促進、シルバーハウジング
 による住宅の供給、市営住宅への優先入居の実施
 高齢者などに配慮した市営住宅の建替

安心で良好な住環境の形成

【主な取組】

安心できる住環境の整備 ▷ 耐震改修促進計画の策定、既存木造住宅の耐震化促進
 良好な住環境づくり ▷ 建築指導の充実と広報活動、狭あい道路の整備

高齢者向け優良賃貸住宅

高齢者が安心して生活
 できる賃貸住宅の確保
 のため、行政から住宅
 の建設事業者に対する
 建設費用の補助や入居
 者に対する家賃の助成
 が行われる賃貸住宅。

シルバーハウジング

60 歳以上の単身・夫婦
 世帯が自立して安全か
 つ快適に暮らすことが
 できる住宅の整備とと
 もに、安否の確認や生
 活相談、緊急時の対応
 などの福祉サービスが
 受けられる公営住宅。

狭あい道路

道路幅員が 4m に満た
 ない道路。

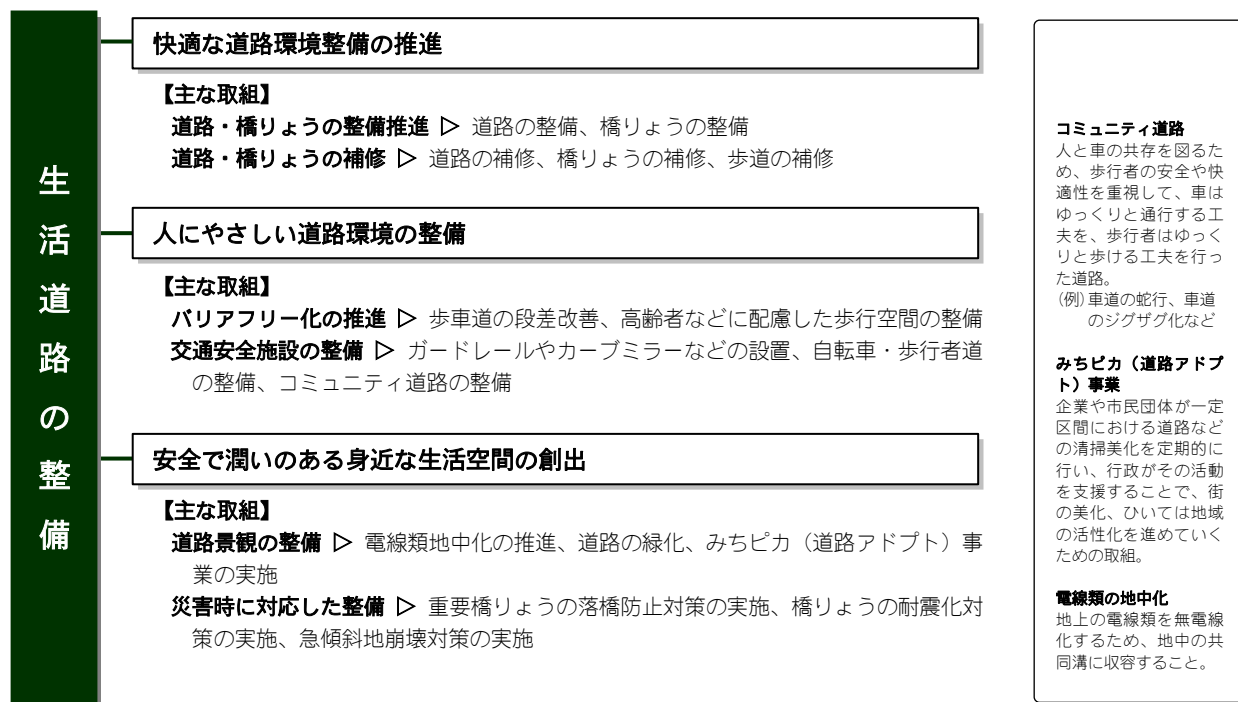
■ 施策の指標と目標値

指 標 名	実 績 値			方向性	目 標 値
	H16	H17	H18		H28
市営住宅の供給戸数（戸）	38	79	129	↗	700
市営住宅の耐震化率（％）	75.4	76.7	77.1	↗	90.0
高齢者仕様住宅の整備戸数（戸）	378	405	481	↗	639
既存木造住宅の耐震化率（％）	—	—	56.8	↗	90.0

※市営住宅の供給戸数における目標数値は、H19～28 までに供給する戸数の合計

4 生活道路の整備

■ 施策の体系と取組内容

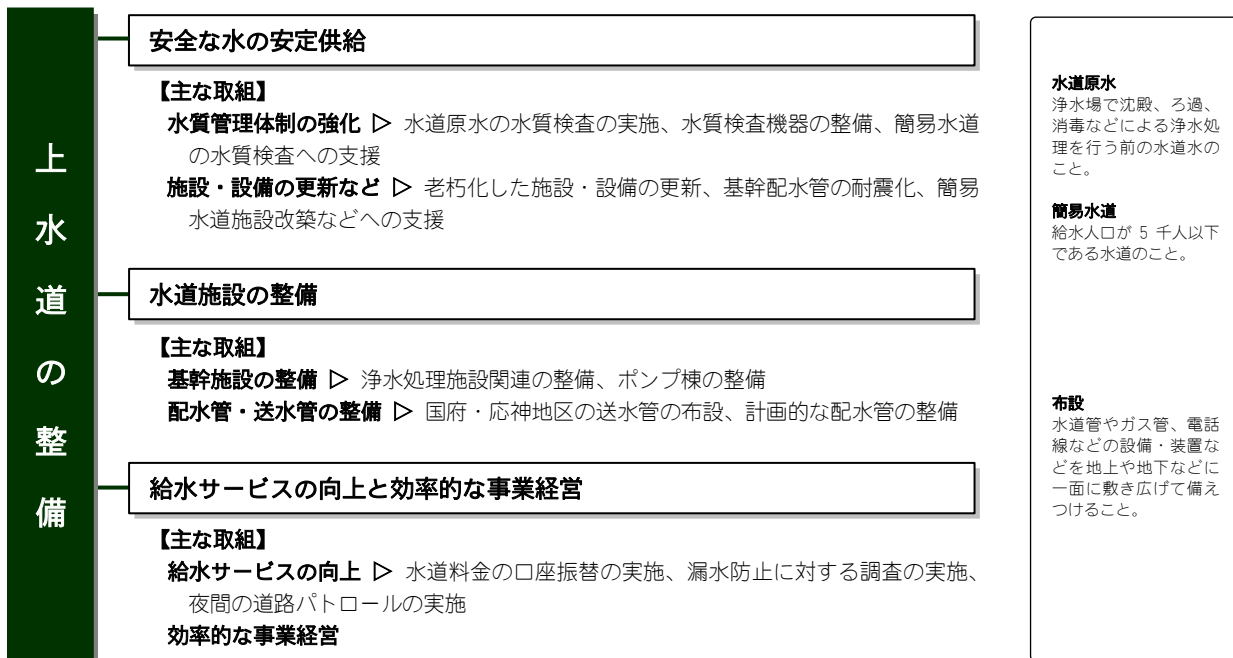


■ 施策の指標と目標値

指 標 名	実 績 値			方向性	目 標 値
	H16	H17	H18		H28
市道の改良率（％）	59.2	59.5	59.8	↗	62.5
電線類を地中化した市道の総延長（km）	2.5	2.6	2.7	↗	4.5
みちピカ（道路アドプト）事業による道路の実施延長（km）	—	—	29.9	↗	50.0

5 上水道の整備

■ 施策の体系と取組内容



■ 施策の指標と目標値

指 標 名	実 績 値			方向性	目 標 値
	H16	H17	H18		H28
上水道普及率（％）	90.7	90.9	91.2	↗	93.0
有収率〔配水量に占める家庭・事業所まで給水された水量の割合〕（％）	92.7	93.2	93.3	→	93.3以上
配水管の耐震化率（％）	19.0	20.3	21.7	↗	30.0