

# かんきょう 環境ラベル (エコラベル)

さいせいりようせいひん かんきょう しょうひん っ  
再生利用製品などの環境にやさしい商品に付いているマークです。

## エコマーク

つか 使ったり、捨てたりするときに  
かんきょう へいさつ しょうひん っ  
環境への影響が少ないことや  
かんきょう まも りくた  
環境を守るのに役立っている  
しょうひん っ  
商品に付いているよ。



## グリーンマーク

げんりよう こし さいせいりよう しょうひん  
原料に古紙を再生利用した商品  
に付いているマークだよ。  
トイレットペーパーやノート、  
コピー用紙に付いているよ。



## 再生紙使用マーク

さいせいし しょうひん っ  
再生紙を使った商品に付いて  
いるよ。Rの横の数字は、古紙  
をどのくらい使っているかを  
あらわ 表しているよ。100の場合は  
100%古紙が使われているんだ。



## PET ボトルリサイクル推奨マーク

ペットボトルを再商品化して  
つく 作られたものに付いているよ。



PETボトル  
再利用品

めじるし かんきょう  
エコラベルを目印に環境に  
やさしい商品を買いたいね。



しょうかい しきべつ  
ここで紹介した識別マークやエコラベルの  
ほかにもリサイクルや環境に関する  
いろいろなマークがあるんだ。  
みんなのおうちや学校でも探して  
どんな意味があるのか調べてみよう。



はつこう といあ  
発行・問合わせ  
とくしまし  
徳島市ホームページ  
メールアドレス

とくしまし しみんかんきょうせいさく か  
● 徳島市市民環境政策課 〒770-8571 徳島市幸町 2-5 Tel 088-621-5202  
とくしまし  
● <http://www.city.tokushima.tokushima.jp/>  
● [shiminkankyo\\_seisaku@city.tokushima.lg.jp](mailto:shiminkankyo_seisaku@city.tokushima.lg.jp)



古紙/パルプ配合率100%再生紙を使用

# こどもごみゼロん! ニュース

2014年 春

## おうちの方へ

この「こどもごみゼロん! ニュース」は、徳島市のごみの現状や分別方法、リサイクルなどについて、  
お子さんに知ってもらうためのパンフレットです。お子さんと一緒に楽しみながらご覧ください。

ある日の  
買いもの



このしるしは、  
なに  
何のマークなの?



これは、ペットボトルと他のプラスチック製容器とを  
区別するためのマークなのよ。ペットボトル製の清  
涼飲料水、しょうゆ、お酒の容器などに付いている  
の。真ん中の数字の1はPET (ポリエチレンテレフ  
タレート) の素材でできていることを表しているのよ。  
他にも2~7までの数字の付いたマークがあって、  
それぞれの素材でできているか  
わかるようになっているの。



ほか  
他にはどんなマークが  
あるのかな。



ここからはぼくが、  
リサイクルや環境に関するマークを  
紹介するね。



つぎ  
次の  
ページ  
へ

## キャラクター紹介「ごみゼロん！」



徳島市のごみ減量マスコットキャラクターとして誕生。徳島市のごみを減らすために広報紙  
やパンフレットで活躍しています。体はごみ袋でできていてごみを入れることができます。また、  
両手で大きくゼロという数字を形作っています。これは、徳島市のごみをゼロにしたいという  
ごみゼロん!の気持ちを表しています。



# リサイクルに関する識別マーク

ジュースやお酒などの飲料用のアルミ缶には左のマークが、スチール缶には右のマークが付けられているよ。このマークによって、どちらの素材でできているか簡単に見分けやすくなり、よりよいリサイクルができるんだ。



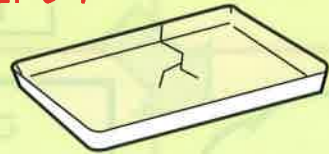
飲料用



プラスチック製容器包装には、下のプラマークが付けられているよ。お菓子の袋や食品トレイ、シャンプーのボトルなどに付いているんだ。



食品トレイ



シャンプーボトル



カップや卵のパック



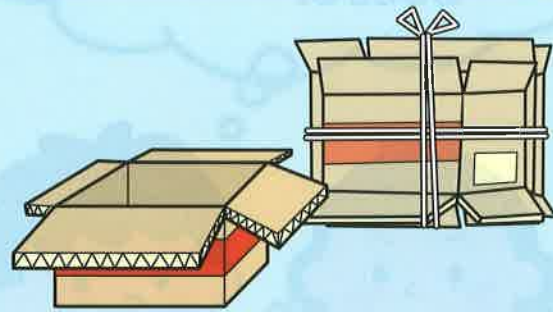
お菓子の袋



段ボール製の容器包装に付けられているよ。



段ボール

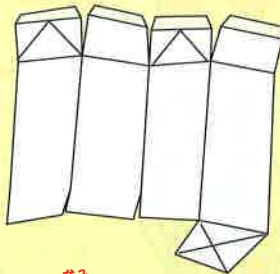


内側にアルミを貼っていない紙パックに付けられるマークだよ。

アルミを貼っているものが、貼っていない紙パックに混ざるとうまくリサイクルできないので、区別しやすいように付けられているよ。



紙パック



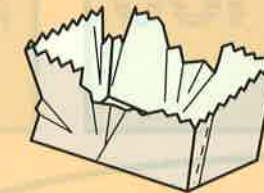
見たことのあるマークばかりだけど、こんな意味があったのね!! これらのマークを参考にすれば、リサイクルも簡単ね。



紙製の容器包装に付けられているよ。お菓子の箱やカレーの箱を見てみよう!!



お菓子の箱やカレーの箱



家庭用パソコンに付けられているマークだよ。このマークが付いているパソコンやディスプレイは作った会社が無料で回収してリサイクルしているんだ。



ノートブックパソコン



液晶ディスプレイ (一体型を含む)

「識別マーク」とは...

ぼくたちが毎日使っている製品をきちんと分別・リサイクルできるように付けられているマークなんだ。最後に次のページで環境ラベルについて説明するね。



次のページへ