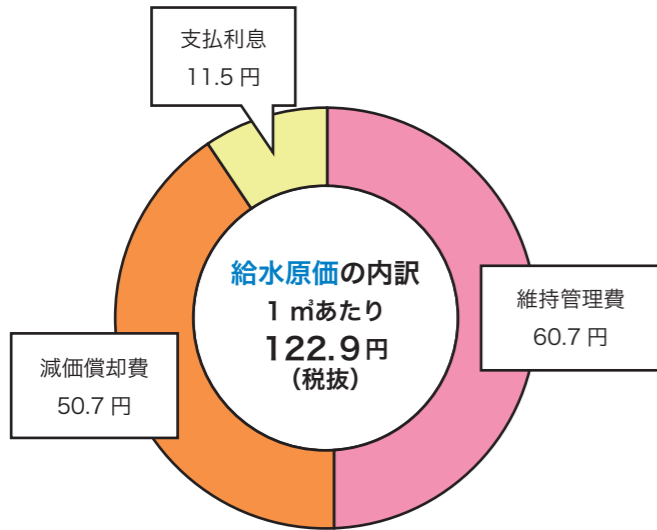


水道水を供給・汚水を処理する費用はいくらなの？

水道水を1㎡作る費用はどれくらいかかるの？



水道水を1㎡作るために必要となる費用は、122.9円となります。(令和3年度決算)

維持管理費

水道水を供給するためや、汚水を処理するために要した費用(人件費・動力費・薬品費・施設の保守点検費用など。)

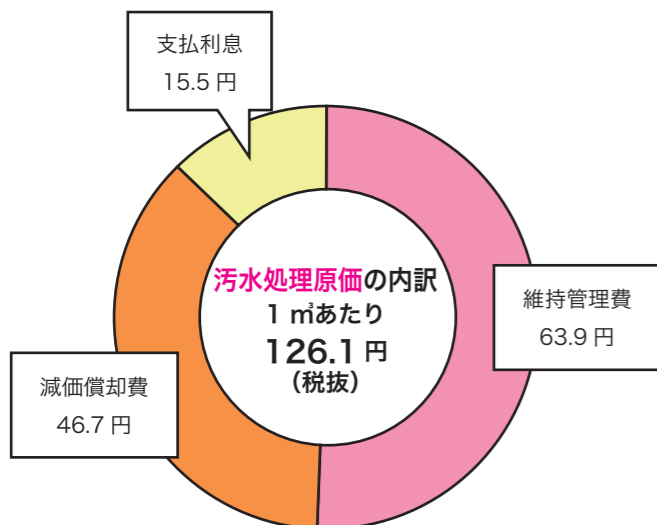
減価償却費

水道施設や下水道施設(資産)の価値が減少した分

支払利息

水道施設や下水道施設を整備するために借りたお金の利息

汚水を1㎡処理する費用はどれくらいかかるの？



汚水を1㎡処理するために必要となる費用は、126.1円となります。(令和3年度決算)

費用は、大きく分けて「維持管理費」「減価償却費」「支払利息」の3つになるよ。

このうち、日々の運転管理や保守点検にかかる費用の「維持管理費」は、全体の約半分になるね。残りの半分を占めているのは、施設を整備するために必要なお金だよ。

水道水を供給したり、汚水を処理するためには施設の整備にもたくさんのお金が必要なんだね。



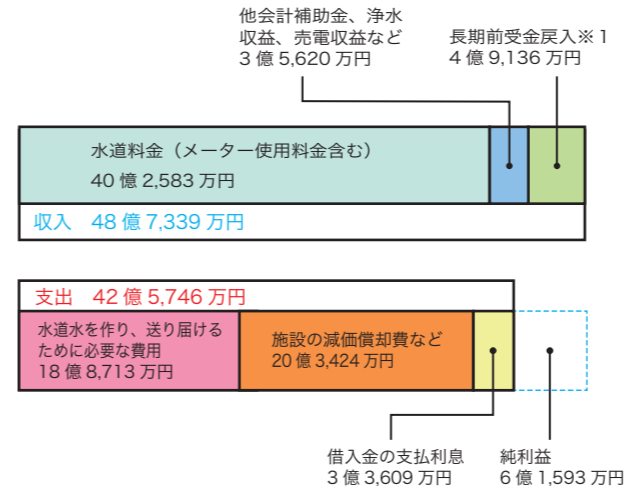
上下水道局広報キャラクター みずまるくん

令和3年度 水道事業会計決算のあらまし

平成31年3月に策定した「徳島市水道ビジョン2019」に基づき、「安全・強靱・持続」を施策の3本柱とし、「未来につなぐ水都とくしまの水道」を目指して、事業運営に取り組みました。

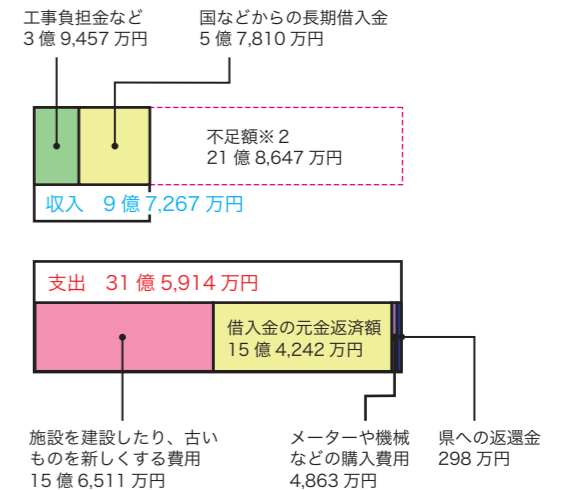
収益的収支(税抜)

水道水を供給するための収入と支出



資本的収支(税込)

水道施設を整備するための収入と支出

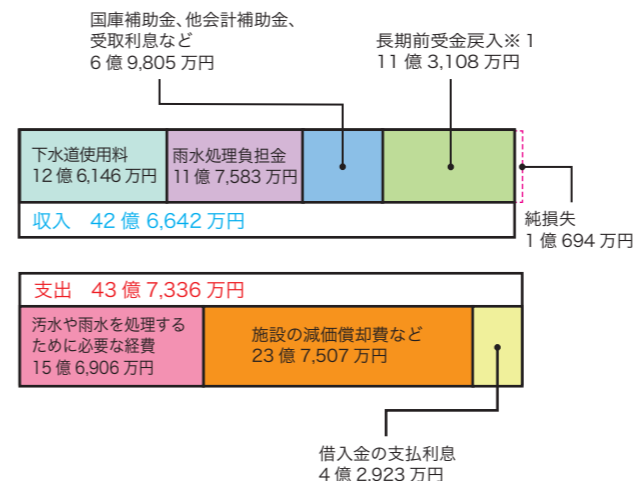


令和3年度 公共下水道事業会計決算のあらまし

令和3年3月に策定した「徳島市公共下水道事業経営戦略」に基づき、「適切な汚水処理の推進」、「災害に対する安全性の確保」、「健全で持続可能な事業運営」の3つの目標を設定し、「快適で安心・安全な公共下水道事業の提供」を目指して、事業運営に取り組みました。

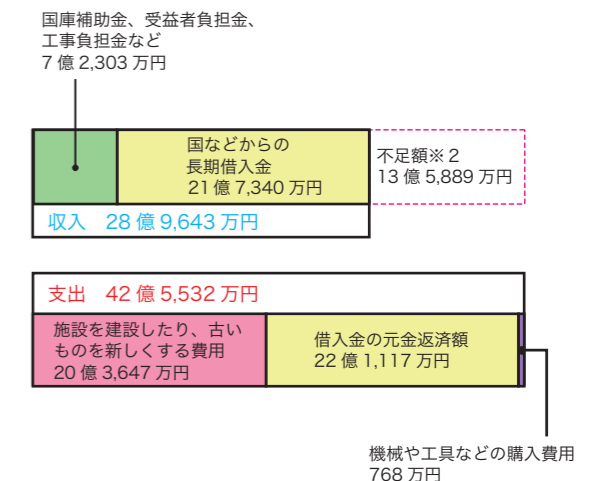
収益的収支(税抜)

汚水などを処理するための収入と支出



資本的収支(税込)

下水道施設を整備するための収入と支出



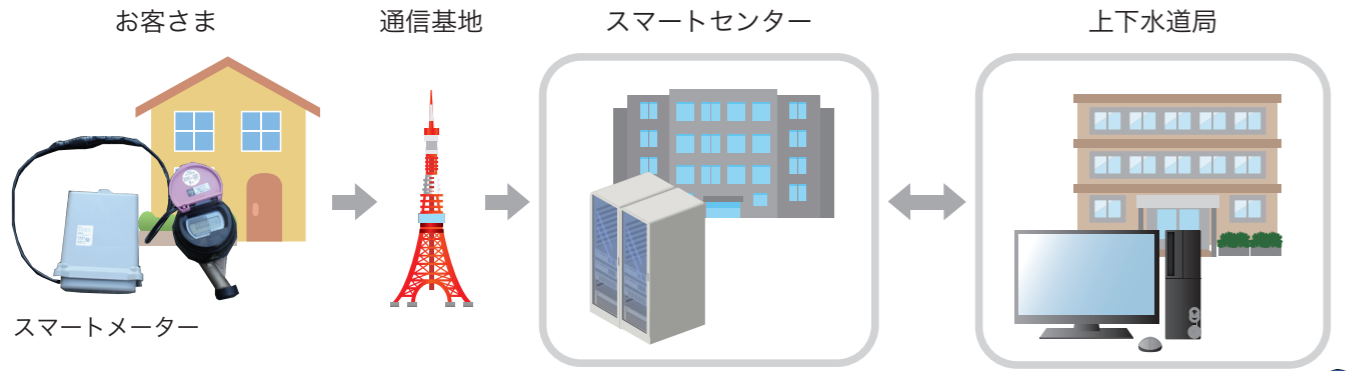
※1 長期前受金戻入とは、固定資産の取得の際に交付された補助金、工事負担金など(長期前受金)を資産の減価償却に合わせて各年度に収益として計上するものです。

※2 不足額は、減価償却費などの収益的収支で内部留保された資金で賄っています。

スマートメーターの実証試験を開始します

問い合わせ お客様センター 業務管理係 ☎088-623-5691

自動検針のシステム化を目指し、スマートメーターの実証試験（30箇所予定）を開始して、お客さまサービスの向上や事業運営の効率化にどのように活用できるか検討します。



スマートメーター設置写真

スマートメーターってなあに？

スマートメーターは、通信機能を備えた水道メーターです。

現在、2か月に1回、検針員が現地を訪問し使用水量を検針していますが、スマートメーターを設置し、通信システムを利用することで、自動検針や漏水の早期発見などのデータをリアルタイムに取得できます。



鉛製給水管取替工事助成制度をご利用ください

問い合わせ 水道整備課 計画係 ☎088-623-3972
管理係 ☎088-623-1190

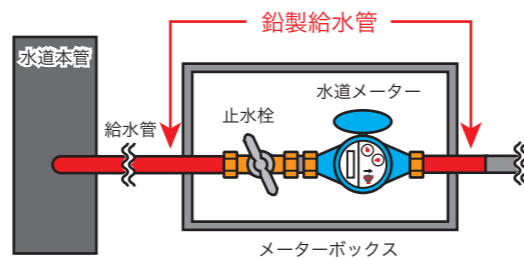
鉛製給水管の取り替えをされるお客さまに対し、対象工事費の一部を助成しています。

ぜひこの機会に「鉛製給水管取替工事助成制度」をご利用ください。

助成制度の詳しい内容については、上下水道局のホームページをご覧ください。か、水道整備課までお問い合わせください。

※なお、昭和53年1月以降に新たに布設した給水管については、鉛製給水管は使用されていません。

●鉛製給水管の使われている場所の一例



QRコードはこちら→



鉛製給水管や取替助成制度について

水道の冬支度

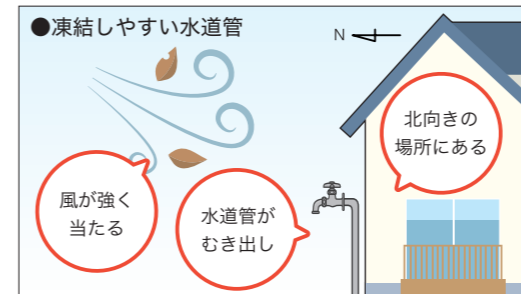
問い合わせ 水道維持課 ☎088-623-1188

今年も寒い季節がやってきました。冬期の水道事故でもっとも多いのが、凍結による屋外の水道管の破損です。

早めに水道の冬支度を済ませておきましょう。

凍結しやすい場所

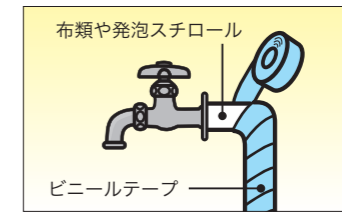
- 水道管がむき出しになっている場所
- 北向きで日が当たらない場所
- 風当たりの強い場所



防寒のしかた

水道器具に保温材や布などを巻いてください。じゃ口が破損することもあるので、水道管だけではなくじゃ口まで完全に包むようにしてください。

また、忘れがちなのが水道メーターの防寒です。メーターボックスの中に布などを入れて保温してください。



QRコードはこちら↓



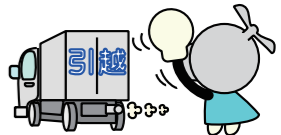
水道管が破損してしまった場合は、徳島市上下水道局指定給水装置工事業者に依頼ください。

徳島市上下水道局指定
給水装置工事業者一覧



引っ越しの連絡はお早めに

3月、4月は手続きが混み合うことが予想されます。引っ越しが決まりましたらお早めに上下水道局までご連絡をお願いします。



- 転居（上下水道の使用中止）するときには、水道料金等の精算が必要です。
- 入居（上下水道の使用開始）するときには、メーターの取り付けが必要になる場合があります。

お問い合わせの際には、お客様番号がわかるとスムーズに手続きが行えますので、事前にご確認をお願いします。

お客様番号は、「水道使用量・料金等のお知らせ」などに記載しています。

引っ越しの連絡先 お客様センター ☎088-623-1187

「上下水道局ホームページ」又は、徳島市ホームページ「徳島市電子申請サービス」からもお申し込みいただけますので、是非ご利用ください。

QRコードはこちら→



※マンションなどにお住まいで、水道料金等を管理会社や所有者などにお支払いされている方は、管理会社などにご連絡をお願いします。