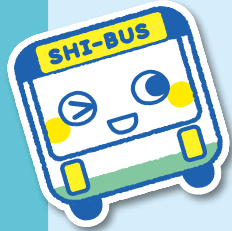
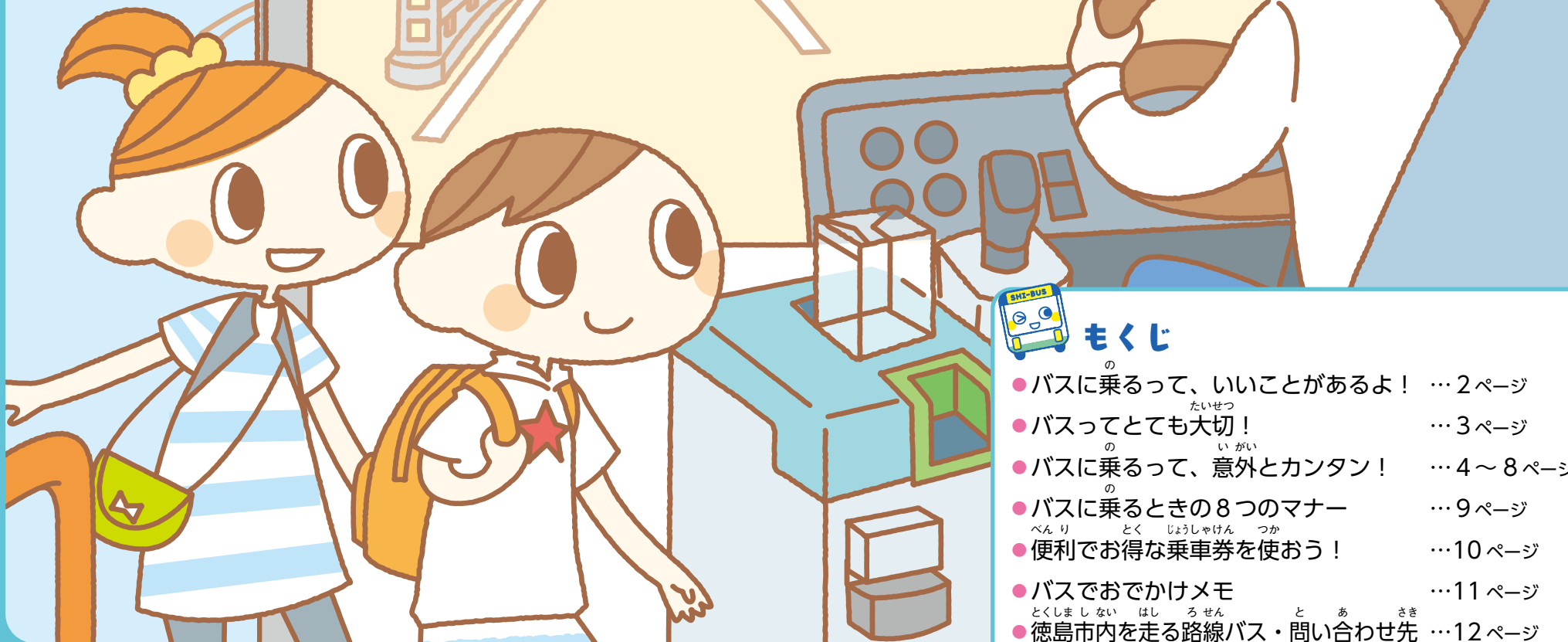


バスに 乗ろう!!



きがる
みちか
～もっと気軽に もっと身近に～



もくじ

- バスに乗るって、いいことがあるよ! … 2ページ
- バスってとても大切!
たいせつ … 3ページ
- バスに乗るって、意外とカンタン!
の いがい … 4～8ページ
- バスに乗るときの8つのマナー … 9ページ
- 便利でお得な乗車券を使おう!
べんり とく じょうしゃけん つか … 10ページ
- バスでおでかけメモ … 11ページ
- 徳島市内を走る路線バス・問い合わせ先 … 12ページ
とくしまし ない はし ろせん と あ さき



バスに乗るって、いいことがあるよ!

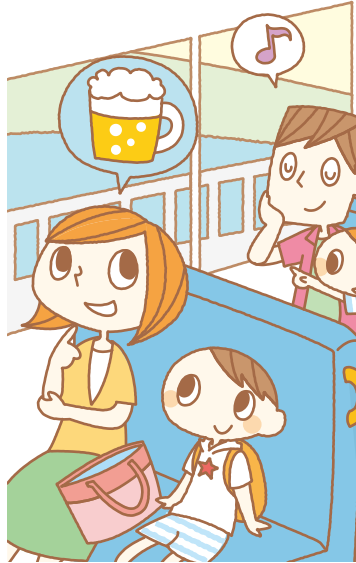
●もし自分でバスに乗れたら、少し遠いところでも、好きなときにあちこち行けて、きっと楽しいね。でも、バスのいいことはそれだけじゃないよ。

い どう じ かん
移動時間を
じ ゆう す
自由に過ごせる



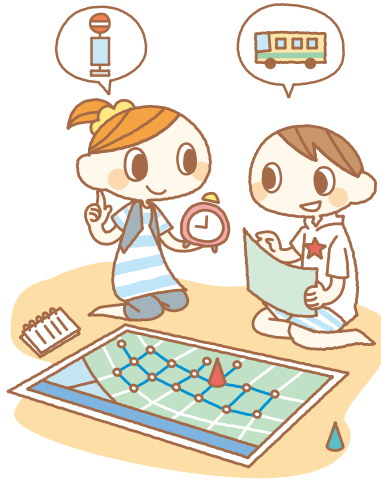
じ ぶん うんてん い
自分で運転しなくても行き
たいところに運んでくれる
から、バスの中なかでいろいろ
できちゃうね。

うんてん
運転のことを
き
気にしなくていい



じ ぶん か ぞく うんてん
自分や家族が運転せずにお
でかけできるから、運転うんてん
つか 疲れつかないし、大人おとなはお酒さけを
の 飲んでのいても大丈夫だいじょうぶだね。

けい かく せい
計画性が
み
身につく



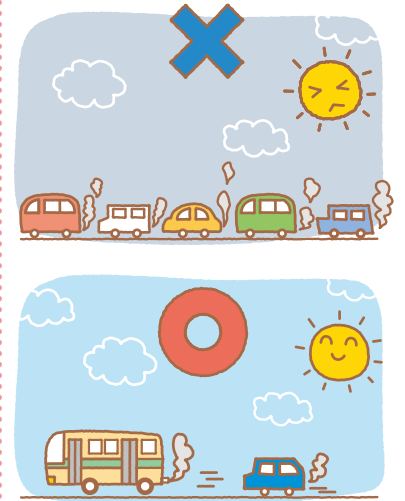
ひつよう じょうほう あつ けい かく
必要な情報を集めて計画けい かく
た 立てることや、時間じ かんを気きに
して行動こうどうすることができる
ようになるね。

ある
歩くから
けんこう
健康になる



てい ばす まで (ばす 停 から)
ある 歩くから、運動うんどうができて健
こう 康こうになるね。

ち きゅう かんきょう
地球と環境に
やさしい



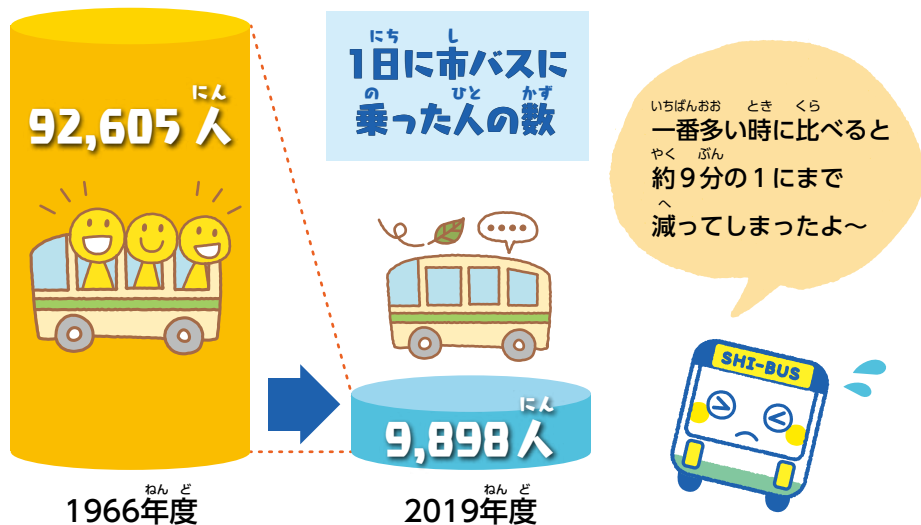
みんながそれぞれ自分の車じ ぶん くるま
で行くよりも、バスで行く
ほうが、地球ち きゅうにやさしいし、
どうる 道路どうろも混まないね。



たいせつ バスってとても大切!

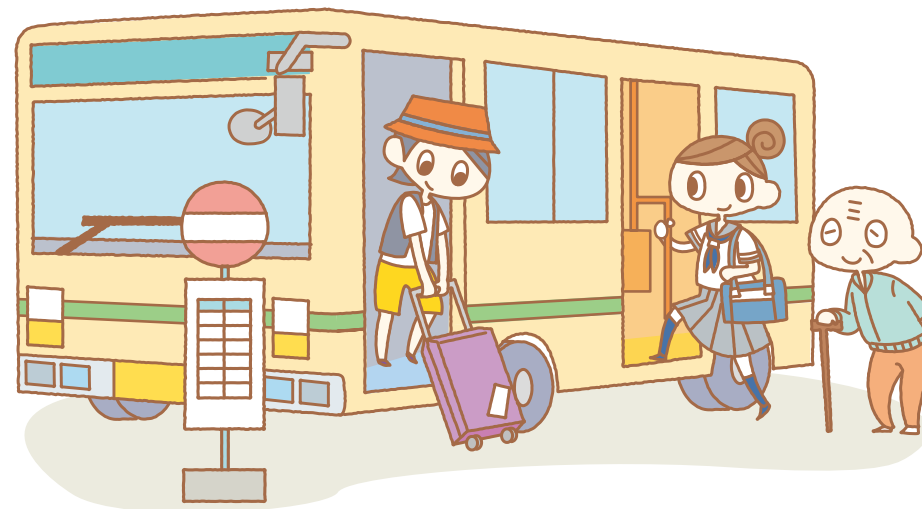
● 運転免許や自分の車を持っていない人、車の運転に不安がある人、鉄道や飛行機で徳島に来た人は、バスがなかったら気軽にあちこち行けないし、学校や仕事、買物や病院にさえ自分で行けなくて、すごく困るよね。だからバスはとても大切で、まさに絶対、必要なものなんだ。

バスに乗る人は減ってきている



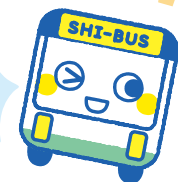
自分の車を持っている人が少なかった時代は、たくさんの方がバスを利用してたよ。でも、自分の車を持つ人が増えて、車のほうが便利だからって、バスに乗る人がどんどん減ってしまったんだ。

利用者が減ると、バスも減る？



バスのお客さんが少ないと、バス事業者はバスを走らせても損をしてしまうから、お客さんが少ない時間や区間のバスを減らしていくんだ。
大変! このままだと、バスがなくなっちゃうよ!

でも大丈夫! みんながもっともっとバスに乗れば大切なバスを守れるよ!





バスに乗って、意外とカンタン!

●みんなも自分で簡単にバスに乗れちゃうよ。5月5日(祝日)に徳島駅からとくしま動物園に行く場合を例に、次の①～⑦の順番で、バスの乗り方を説明するよ。一緒に考えてみよう!

① どこでバスに乗り降りできるか調べる



バス停が載っている右の地図(徳島市バス路線図)で次の2つを探してみよう。

- ①自分の家の近くのバス停の、名前と場所
- ②行きたいお店や施設の近くにあるバス停の、名前と場所

このマークの下に徳島駅があるよ。とくしま動物園はこの地図に入っていないんだ、ごめんね。

とくしま動物園に行くには、バス停「とくしま動物園前」で降りるよ。次は徳島駅のバス停から動物園を目指す。



徳島市バス路線図 (市内均一運賃区間)

○地図の外側にもバス停はあるから、載っていないところは、お店や施設、バス事業者(12ページ)に聞いてみよう。

★市内均一運賃区間は、どこからどこまで乗っても、運賃は大人210円(12歳以上・小学生除く)、小人110円(11歳～1歳)だよ。

2 どの路線(どこが終点)のバスに乗るか調べる

- ① 運行系統図を見て、乗り降りするバス停どうしをつなぐ線を探そう。
- ② その線の路線番号・路線名・終点(二重枠のバス停)をチェックしよう。

○乗るバス停と下りるバス停の路線が1つにつながっていないときは？

途中で別の路線のバスに乗り換える必要があるよ。

○同じ色の路線が途中で分かれて、終点がいくつかあるときは？

終点ごとに別のバスが走っているから、どこが終点のバスに乗れば、目的のバス停を通るのか、確かめよう。

3 どっち行き(どっち回り)のバスに乗るか調べる

循環線

時計回りに走るバス(右回り)と、反時計回りに走るバス(左回り)があって、ど

ちのバスでもだいたい同じところに行けるよ。

乗る区間の長さや、バスの来る時刻を確かめて、どっちに乗るか決めよう。

循環線じゃない路線

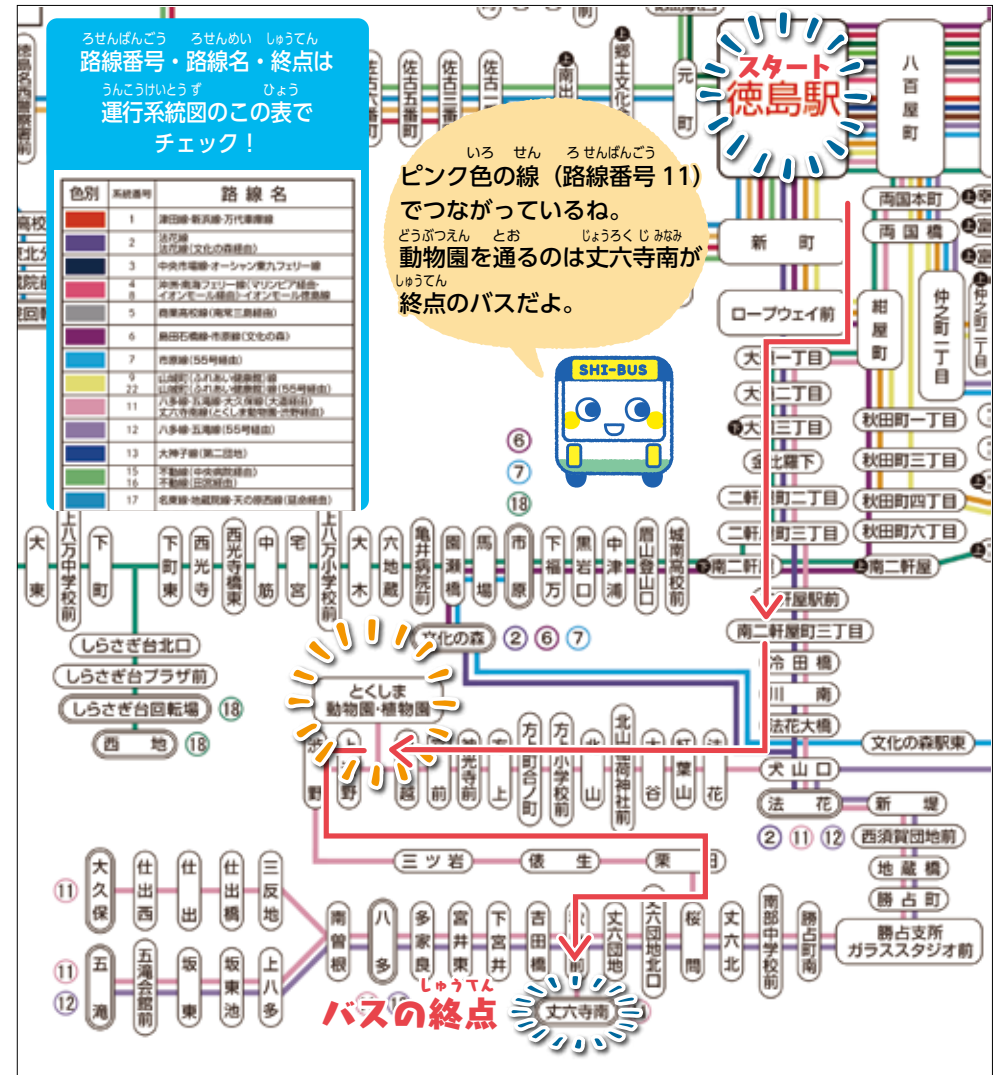
徳島駅に向かうバス(上り)と、徳島駅から離れていくバス(下り)があるから、行きと帰りでそれぞれ、どっちのバスに乗ればいいか運行系統図で確かめよう。



上り・下りの片方だけや、右回り・左回りの片方だけしか止まらないバス停もあるから気をつけてね。

例えば「(下) 大道三丁目」のように、バス停名に(下)がついていると、下りのバス(循環線なら、徳島駅から離れていくバス)しか止まらないよ。

◇ 徳島市バス運行系統図 (一部)



★路線図(運行系統図)は12ページに書いてある場所でもらえるよ。

4 バスがいつ来るか調べる

行きで乗るバス停に貼ってある時刻表(右図)を見て、徳島駅から丈六寺南行きのバスが来る時刻を調べよう。道路が混んでいて、バスが遅れることがあるから、15分くらい遅れても大丈夫な時刻のバスに乗るようにしよう。

○同じ名前のバス停が2つ?

上りのバスが止まるほうと、下りのバスが止まるほう、2つの同じ名前のバス停があることが多いよ。

普通は、道の反対側にもう片方があるから、上り・下りが合っているか、行先(終点や、途中で通るバス停)が合っているか、注意してね。

★道によっては、バス停が1本しか置いていないところがあるよ。その時は、バスが進むほうの道側の安全なところで待ってね。

紙の時刻表で帰りのバスの時間を見てみよう

紙の時刻表(右図)なら、バス停に行かなくても、帰りのバスの時刻を見ておけるよ。

① 丈六寺南線(路線番号11)の土曜・日祝の時刻表をチェック

② 帰りは上りのバスに乗るから、丈六寺南発の列をチェック

15時38分に丈六寺南を出るバス(★)があるから、とくしま動物園にバスが来るのは、それより少し後だね。

★バス停の時刻表は、「とくしまバスNavi いまドコなん」(7ページ)でも見れるよ。

★平日と土曜・日曜・祝日は、時刻が違う場合があるよ。

◇ 徳島駅前2番のりば 時刻表 (一部)

時刻	目的地
6:00	大久保
7:00	五滝
8:00	八多
9:00	五滝・ふれあい
10:00	丈六寺南
11:00	八多
12:00	八多・ふれあい
13:00	五滝
14:00	八多・ふれあい
15:00	五滝
16:00	八多・ふれあい
17:00	大久保
18:00	八多
19:00	八多
20:00	八多

どにちゆく じこく 土日祝の時刻表をチェック

たて れつ じ 縦の列が「時」、よこ その横のバスのすうじ 数字が「分」

10時00分発の丈六寺南行のバスがあるのはわかるかな?



★徳島駅前以外のバス停にある時刻表の例は8ページにあるよ。

◇ 徳島市バス時刻表 (一部、紙の時刻表)

① 2番のりば 丈六寺南 (とくしま動物園・渋野)

路線番号11 (両国・大道・法花・方上・丈六方面) ②

平日		土曜・日祝	
徳島駅発	丈六寺南発	徳島駅発	丈六寺南発
6:50	7:01	7:35	7:26
7:35	26	動 9:00	8:21
動 9:00	8:26	動 10:00	9:41
動 10:20	9:56	動 12:10	動 10:43
動 12:10	動 11:03	動 14:40	動 13:08
動 14:40	動 13:08	16:40	動★ 15:38
16:40	動 15:38	18:00	動 17:18
18:00	動 17:18	19:00	18:46
19:00	18:46	20:20	19:41
20:20	19:41		

※動=動物園経由(休園日は経由運行しません。) 休園日は毎月曜日(月曜が祝日の場合は翌日)及び年末年始。



徳島駅前には、行先によってのりばが分かっているよ。時刻表で確認しよう(※)。丈六寺南行きは2番のりばだね。

★時刻表は12ページに書いてある場所でもらえるよ。

★8/12~8/15、12/29~1/3は土曜・日曜・祝日の時刻表を見てね。

5 バス停でバスを待って、乗る

- 4 で調べた時刻までにバス停に行き、バスを待とう。バスが来たら、路線番号と行き先を確かめて、後ろのドアから乗ろう。ドアが前に1つしかないバスは、降りる人が全員降りてから乗ってね。

ろせんばんごう いさき
路線番号と行き先をチェック!



うし の
後ろのドアから乗ろう!

せいりけんはっけんき
◇ 整理券発券機

せいりけん で ひとり まい
整理券が出ていたら1人1枚
とって席に座ろう。
せいりけん で
整理券は出ないときもあるよ
きんいつらんちん くかない とくしまえき
(均一運賃区間内や、徳島駅ま
たは終点から乗るときなど)。



の
乗るバスがわからなければ、
うんてんしゅ き たし
運転手さんに聞いて確かめてね。



ちょっとお知らせ

〜もっと気軽に、もっと便利にバスに乗れる!〜

とくしま
バスNavi

いまドコなん

<https://transfer.navitime.biz/tokushima/smart/top/Top>



★ 1 ~ 4 で調べたことや、あと何分でバス
が来るか、バスに何分間乗るか、運賃はいくらか
が、スマートフォン・タブレット・携帯電話・パ
ソコンで簡単にわかるよ!
「とくしまバス Navi いまドコなん」にアクセス!



6 バスの中で運賃を用意する

うんちんひょうじき じぶん も せいりけん ばんごう さが か うんちん ようい
 運賃表示機で、自分が持っている整理券の番号を探して、そこに書いてある運賃を用意しよう。乗るときに整理券が出なかった場合は、運賃表示機の中で一番高い運賃(1つしかないときはその運賃)を払おう。



○おつりは出ないので注意!

おつりが必要な時は、両替機を使おう。危ないから、バス停でバスが止まったときに両替えてね。お札は千円札しか入らないから気をつけて。

◇両替機



7 バスを降りる

① アナウンスをよく聞いて、降りるバス停が呼ばれたら降車ボタンを押して、運転手さんに知らせよう。次のバス停の名前は、運賃表示機にも出ているよ。

② 降りるバス停に着いたら、運賃ちょうどのお金と、整理券を運賃箱に入れて、前のドアからバスを降りよう。危ないから、バスが完全に止まってから席を立とう。

③ 帰るときのために、帰りのバスが止まるバス停を見つけて、何時何分にバスが来るか時刻表で確かめておこう。

① 降車ボタン



② 運賃箱



③ バス停・時刻表



◇運賃表示機



書いてある運賃は大人運賃(12歳以上・小学生除く)だから、11歳~1歳の子どもの運賃(小人運賃)はその半額になるよ。
 ★290円÷2=145円→150円、のように、5円は10円単位に切り上げて払ってね。

◇5月5日(祝日)にとくしま動物園から徳島駅に行く場合

通過予定時刻表 とくしま動物園				
平日		土・日・祝日		
行先	徳島駅前	丈六寺南	徳島駅前	丈六寺南
番号	大道・両国橋	渋野	大道・両国橋	渋野
5			5	
6			6	
7			7	
8			8	
9	23,		9	23,
10	43,		10	52, 23,
11	12,		11	
12	33,		12	33,
13	17,		13	17,
14			14	
15	47, 03,		15	47, 03,
16			16	
17	27,		17	27,
18			18	
19			19	
20			20	
21			21	
22			22	

どにちしゅくじち じこくひょう いきさき
 土日祝日の時刻表で、行先が「徳島駅前」の列を見よう。たてならすうじが、そのよこなかすうじふん横のマスの中の数字が「分」を表すよ。

じふんく
 15時47分に来るバスがあるね。それまでにまた戻ってこよう!





バスに乗るときの8つのマナー

● みんなが安全に気持ちよくバスに乗れるように、次のマナーを守ってね。

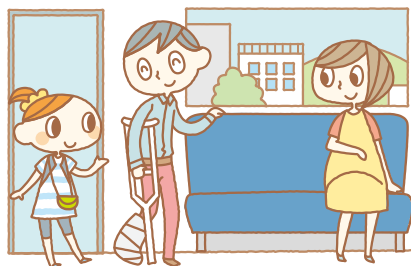
順序よく並ぶ

バス停では、列に並んで順番にバスに乗る。



思いやりを持って

お年寄り、体が不自由な人、おなかに赤ちゃんがいる人などに席をゆずる。



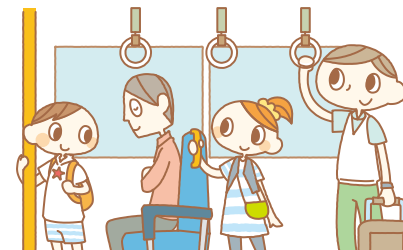
バスが止まってから動く

バスが動いているときは絶対に席を立たない。降りるときは、バスが完全に止まってから席を立つ。



つり革・手すりを持つ

満員で座れないときは、つり革・手すりにしっかりつかまる。(転倒するのを防ぐ)



荷物はひざの上に

荷物はひざの上に置く。荷物で座席をふさがない。



しずかに過ごす

バスの中で音の出るゲームや電話をしない。さわがないで、静かに過ごす。



ゴミを捨てない

ゴミをバスの中に置いてかないで、必ず持ち帰る。



定期券などは正しく使う

定期券や乗車証は、他人のものやコピーしたもの、使用期限が過ぎたものを絶対に使わない。





べんり とく じょうしゃけん つか 便利でお得な乗車券を使おう!

●乗るたびに運賃(現金)を払うのではなく、乗車券を買ってバスに乗ることもできるよ。便利でお得な乗車券を使ってみよう!

◇ いろいろな乗車券

	こんな人におすすめ	使える区間・期限	使い方	金額など
いちにち 一日 乗車券 (スクラッチ式)	1日に3回以上バスに乗るとき やバスに乗り慣れていない人	決められた区間内なら、 一日中どの路線でも何回 でも乗れる(乗り放題)。	乗車する日を削る。 お金を運賃箱に入れる 代わりに券を見せる。	市内210円均一運賃区間で使える 券は500円、全区間で使える券な ら1,000円。 小学生以下はその半額。
ていきけん 定期券	1カ月のうち20日近く、同じ 区間をバスで行き帰りする人	決めた区間・期間内なら 何回でも乗れて、途中で 乗り降りもできる。	お金を運賃箱に入れる 代わりに券を見せる。	市内均一運賃区間で全路線が乗り放題の定期券もある。 1カ月使える券なら、大人は8,190円、小学生は3,470円。
かいすうけん 回数券	ときどきバスに乗りたい人	どの路線でも使えて使用 期限がない。	お金の代わりに運賃箱 に入れる。	金額が書かれた券をまとめて買う。 いろんな額の券を組み合わせたり、お金を足したりして使える。



ほかにも...

1歳~11歳

大人の半額

1歳まで

無料

大人(12歳以上)

無料

幼稚園児

無料

小学生(半額)

半額

幼稚園児

無料

1歳~5歳までは6歳以上の人といっしょに乗ると、6歳以上1人につき1人が無料になるよ。

こんな人もお得にバスに乗れちゃうよ!

- 徳島市バス無料乗車証を持っている人
徳島市バスの全路線(5ページの運行系統図に載っている路線)が無料。
- 車の運転をやめて運転免許証を返した65歳以上の人
徳島県内を走るバスの運賃が半額(運転経歴証明書を見せる必要がある)。



★このページの「どの路線でも」とは、徳島市交通局と徳島バスが運行する路線全部のことだよ。★乗車券、定期券、回数券は、徳島市交通局と徳島バスどちらのバスでも、同じ券で乗れるよ。
★市内210円均一運賃区間は、4ページの路線図に載っている区間だよ。



バスでおでかけメモ

●メモに書き込みながら、バスでおでかけする計画を立ててみよう！

これを見ながらバスに乗れば、安心だね。

バスに乗る回数分、コピーして使ってね。



バスでおでかけメモ

月 日 曜日 (行き / 帰り)
(時刻表の種類 平日 / 土日祝)

♪ 出発地 出発地を出る時刻 :

♪ 乗るバス停 番のりば ♪ バスが来る時刻 :

◇ 路線名・路線番号・終点 (線) (番) ()

◇ バスが走る方向 (上り / 下り) (右回り / 左回り)

◇ 運賃 (大人 円) (小人 円)

♪ 降りるバス停 ♪ バスが着く時刻 :

♪ 目的地 ♪ 目的地に着く時刻 :

バスでおでかけメモ

月 日 曜日 (行き / 帰り)
(時刻表の種類 平日 / 土日祝)

♪ 出発地 出発地を出る時刻 :

♪ 乗るバス停 番のりば ♪ バスが来る時刻 :

◇ 路線名・路線番号・終点 (線) (番) ()

◇ バスが走る方向 (上り / 下り) (右回り / 左回り)

◇ 運賃 (大人 円) (小人 円)

♪ 降りるバス停 ♪ バスが着く時刻 :

♪ 目的地 ♪ 目的地に着く時刻 :

バスでおでかけメモ

5 月 5 日 金 曜日 (行き / 帰り)
(時刻表の種類 平日 / 土日祝)

書き方の例

♪ 出発地 自分の家 ♪ 出発地を出る時刻 9 : 40

♪ 乗るバス停 徳島駅 ・ 2 番のりば ♪ バスが来る時刻 10 : 00

◇ 路線名・路線番号・終点 (丈六寺南線) (11 番) (丈六寺南)

◇ バスが走る方向 (上り / 下り) (右回り / 左回り)

◇ 運賃 (大人 360 円) (小人 180 円)

♪ 降りるバス停 とくしま動物園・植物園 ♪ バスが着く時刻 10 : 23

♪ 目的地 とくしま動物園 ♪ 目的地に着く時刻 10 : 23

とくしまし ない はし ろやん 徳島市内を走る路線バス



かわうちじゅんかんせん
川内循環線



なんぶじゅんかんせん
南部循環線



あま はらしせん いちのみやせん
天の原西線／一宮線
ごうせん じぞういん みょうどう ふどうせん
17号線(地蔵院・名東)／不動線
おおみ こせん しぶのせん じょうろくじあみ
大神子線／渋野線(丈六寺南)
ごたきせん やましろせん ちゅうおういちばせん
五滝線／山城線／中央市場線
いちほら しまだいしせん ほっけせん
市原・島田石橋線／法花線



どうぶつえん じょうろくじあみ
とくしま動物園ラッピングバス(丈六寺南行き)



ちゅうおうじゅんかんせん
中央循環線



とうぶじゅんかんせん
東部循環線



トクシィバス



こうつうきょく うんこう
交通局が運行

かみあくいせん
上鮎喰線
つだ しんはま ばんだいしゃこせん
津田・新浜・万代車庫線
なんかい せん
南海フェリー線／イオンモール線

とくしまし うんこう 徳島市が運行

とくしま うんこうぎょうむいたく
～徳島バスへ運行業務委託～

とくしま うんこう 徳島バスが運行



なるとせん ばらせん
鳴門線／かじや原線
さなごうちせん かつうらせん
佐那河内線／勝浦線 など

いちにちじょうしゃけん ていきけん かいすうけん
一日乗車券・定期券・回数券を
かばしよ
買える場所



- とくしまえきまえし えい あんないしよ
● 徳島駅前市営バス案内所
とくしまえきまえし えい
徳島駅前市営バスターミナル内
※定期券なし
- とくしまし こうつうきょく えいぎょうか
● 徳島市交通局 営業課
とくしまし ばんだいちょう
徳島市万代町 7-1-1

☎ 088-623-2154

- とく かんこう
● 徳バス観光サービス
とくしまえきまえこうそく
徳島駅前高速バスチケットセンター
とくしまし てらしまほんちようひがし
徳島市寺島本町東 3-8
ダイワロイネットホテル1階
- とくしま かぶしきがいしゃ
● 徳島バス株式会社
とくしまし で きじまほんちよう
徳島市出来島本町 1-25

☎ 088-622-1811

じこく うんちん
バスの時刻・運賃・ルートなどに
と あ さき
ついで問い合わせ先

- とくしまし こうつうきょく
● 徳島市交通局
とくしまし ばんだいちょう
徳島市万代町 7-1-1
☎ 088-623-2154
- とくしま かぶしきがいしゃ
● 徳島バス株式会社
とくしまし で きじまほんちよう
徳島市出来島本町 1-25
☎ 088-622-1811



さっし と あ さき
この冊子についての問い合わせ先

- とくしまし ちいきこうつうか
● 徳島市地域交通課
とくしまし さいわいちよう
徳島市幸町 2-5
☎ 088-621-5535