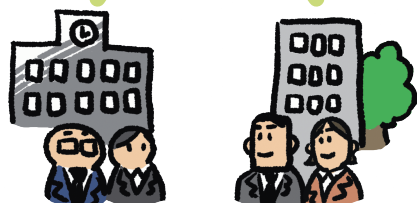


災害発生時

避難所を開設

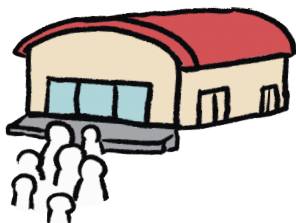


町内会・自主防災組織など



施設管理者 市職員

地元町内会や自主防災組織・施設管理者・市職員が協力して避難所を開設します



災害発生

非常持ち出し品を持って、避難所へ!!

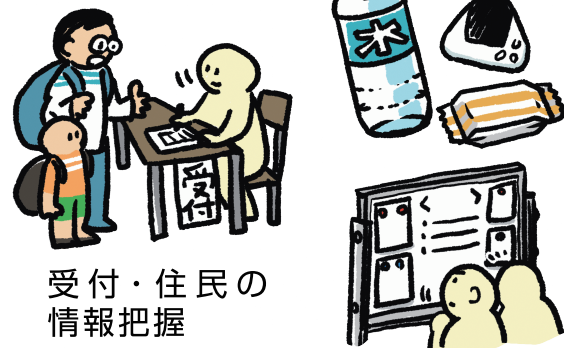
同じ町内会同士など顔見知りで居住グループを作ろう!

初期

地元町内会や自主防災組織などが避難所を運営します



町内会・自主防災組織など



受付・住民の情報把握

支援・情報伝達

避難者

中期

避難所運営協議会をたちあげ、利用者全員で避難所を運営します

※利用者=避難所を利用する人数
敷地内に車中泊する人



運営本部



話し合い、協力し合いながら運営します

避難所運営協議会



ボランティア



市職員

市職員・県内外市町村からの応援・ボランティアによるサポート



一人一人の健康管理を十分に行おう!

避難所は健康状態を損ないやすく、悪化しやすい環境です

日常に戻るため日中は仕事や家の片付けをしよう!

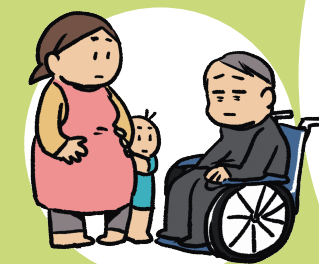


避難所内の役割・分担



保健・衛生班

感染症予防の徹底、負傷者・病人等の対応など



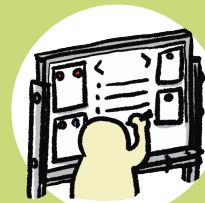
要配慮者支援班

相談窓口や専用スペースの設置、運営など



食糧・物資班

食糧や物資を配給します



情報班

情報の掲示等



避難者管理班

避難者の名簿作成など

その他:

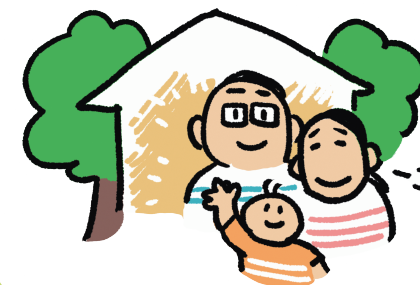
総務班・施設管理班・ボランティア班等

みんなが自分のできる役割を担おう!



市にり災証明書を発行してもらおうなど、生活再建のために行動しましょう!

避難所の統廃合・撤収 いつもの生活をめざして!



家に戻る
仮設住宅へうつるなど



避難所運営にご協力ください!!

被災直後は誰しものが不安です。心に大きな傷を負うこともあります。そんな時でもお互いのことを思いやる気持ちは求められ、むしろ必要とされます。

いつまで続くかわからない避難所生活ですが、ルールを守り、できるだけ協力し合い、避難所を運営することが、少しでも快適な避難所づくりにつながります。

でも、頑張りすぎず、我慢しすぎず。自分の健康が一番。相談しあえる雰囲気づくりをし、再興・再建の時間が少しでも早く訪れるよう、避難所運営にご協力を!