

避難所生活のルールについて

避難所では避難した住民自身が、避難所の環境をより良く改善していくため、協力しながら運営することが重要です！
被災した状況のなかでも、みんなで協力し最善をめざしてより良い避難所生活を目指しましょう。

避難所は、地区町内会や自主防災組織が主体となって運営します。
(避難所の運営者も被災者です。)
皆様のご協力をお願いします。



避難所では、より良い環境づくりのため、居住スペースの移動を定期的に行います。
(最初に座った場所に、ずっと居られる訳ではありません。)



ペットを避難所内の居住スペースに入れることは禁止します。
他の避難者に迷惑がかからないようお世話してください。



立入禁止・使用禁止などの指示には、必ず従ってください。



食糧物資などは、原則として、全員に公平に提供できるようになってから配給します。



トイレの清掃は、避難者が交代で行いますので、ご協力ください。



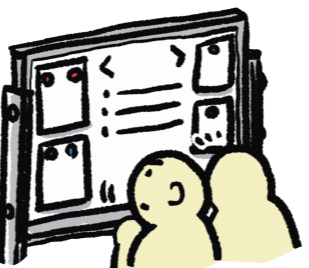
決められた場所以外での、飲酒・喫煙は禁止します。



ゴミは分別して、指定した箇所に出してください。



各種伝達事項は、避難所内の掲示板に貼り出します。



避難所生活ガイド

知ってほしい「避難所での生活」を紹介します！



まず最初に、自分の現状を確認しよう！

家は住める状態である



在宅避難

頼れる親戚や知り合いがいる



縁故避難

どちらも当てはまらない場合には、避難所での生活が始まります。

避難所でできること(例)

- ・居住空間の確保
- ・ペットの同行避難

※ただしペットは居住スペースに入ることができません。避難所のルールを守り、決められた場所で飼育してください。

- ・食糧・物資の配給
- ・災害時特設公衆電話の利用
※伝言ダイヤルは右QRコードからPDFファイルをご参照ください。
- ・情報掲示板の利用
- ・携帯電話等の充電(充電用マルチチャージャー)



避難所ですること・知っておいてほしいこと

- 1) まずは受付(名簿をつくります)
- 2) ルールを守って生活します
- 3) 役割を決めて協力します
- 4) 配慮を要する人がいます
- 5) 掃除はみんなでします(特にトイレ!)
- 6) 女性の視点を活かした運営を!
- 7) 食糧・物資はみんなで分けます
- 8) 避難所を退所するときも受付へ!