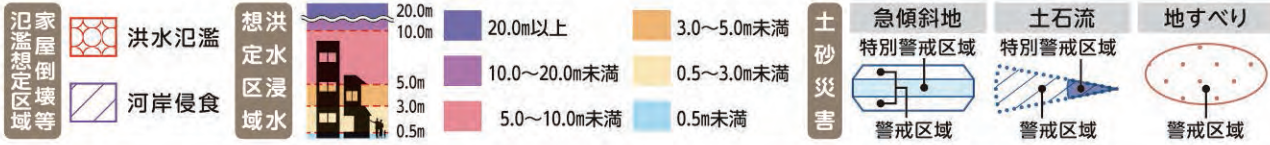
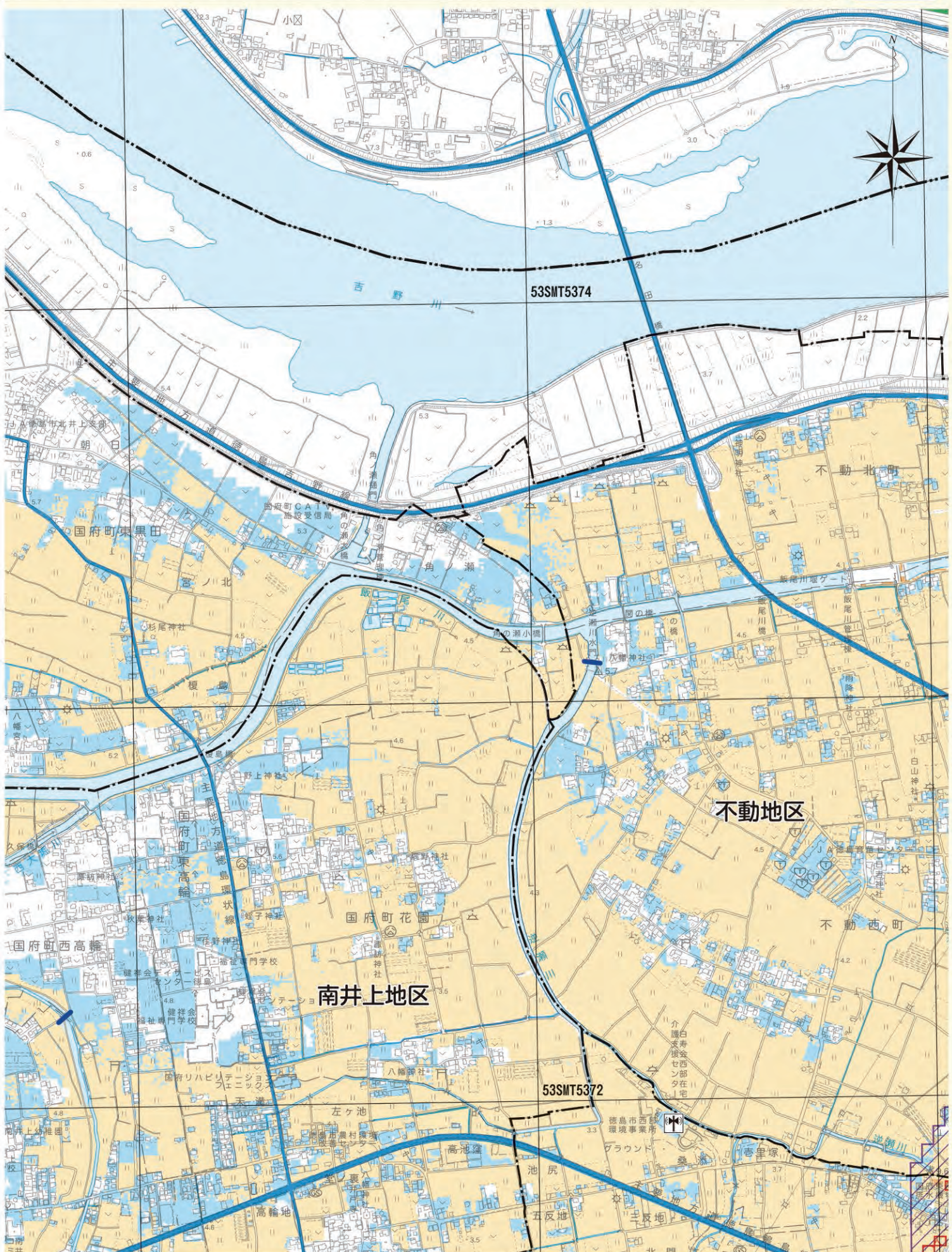


- | | | | | | | | | | | | |
|-----|--|-------|--------|---------|------------|-------|--|--------|----|---------|-----|
| 避難所 | | 指定避難所 | 災害関連施設 | | 徳島市役所 | その他 | | アンダーパス | 境界 | | 市界 |
| | | 補助避難所 | | | 警察署・交番・駐在所 | | | 水位計 | | | 市地界 |
| | | | | 消防署・消防団 | | 無線局 | | 排水機 | | UTMグリッド | |
| | | | | | | 屋外拡声局 | | 水 | | 高速道路 | |
| | | | | | | | | | | 主要道路 | |





108



ハザードマップの使い方
 警戒レベルを正確に把握
 災害について知る
 吉野川
 旧吉野川今切川
 勝浦川
 園瀬川
 鮎喰川
 飯尾川
 江川
 高瀬ハザードマップ
 避難所一覧