

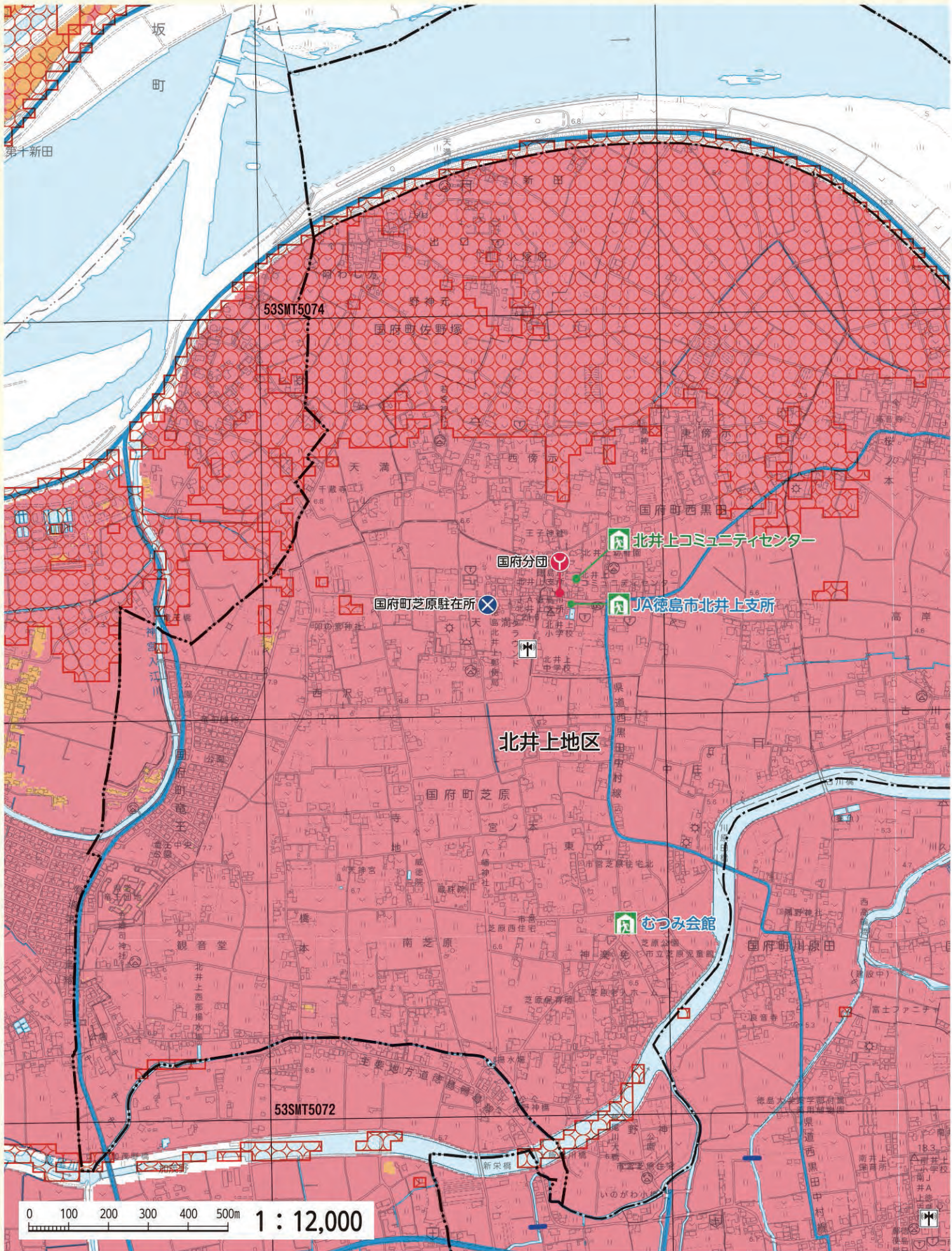


指定避難所  
補助避難所

- 徳島市役所
- 警察署・交番・駐在所
- 消防署・消防分団
- 救急医療機関
- 同報無線屋外拡声局

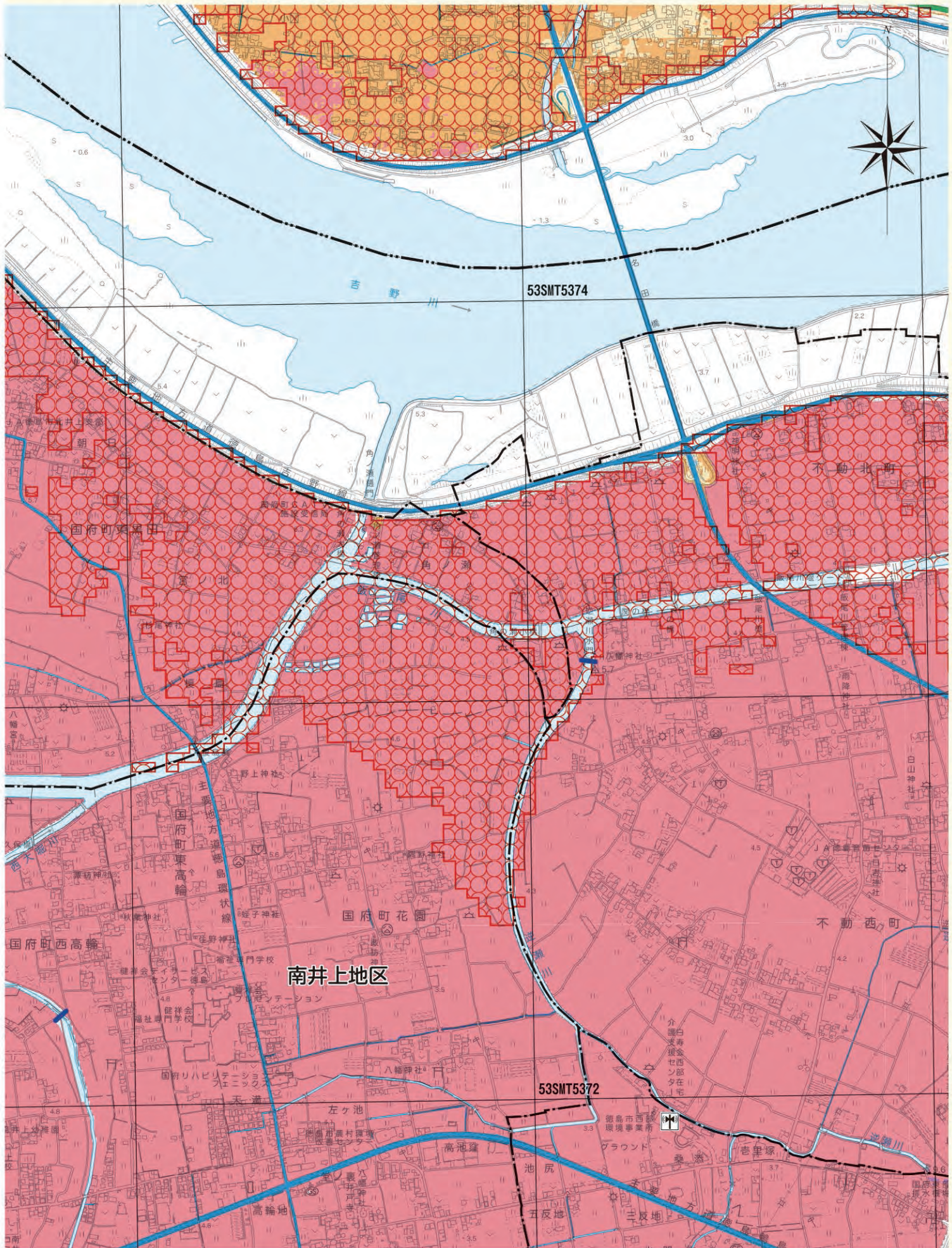
- アンダーパス
- 水位計
- 排水機場
- 水

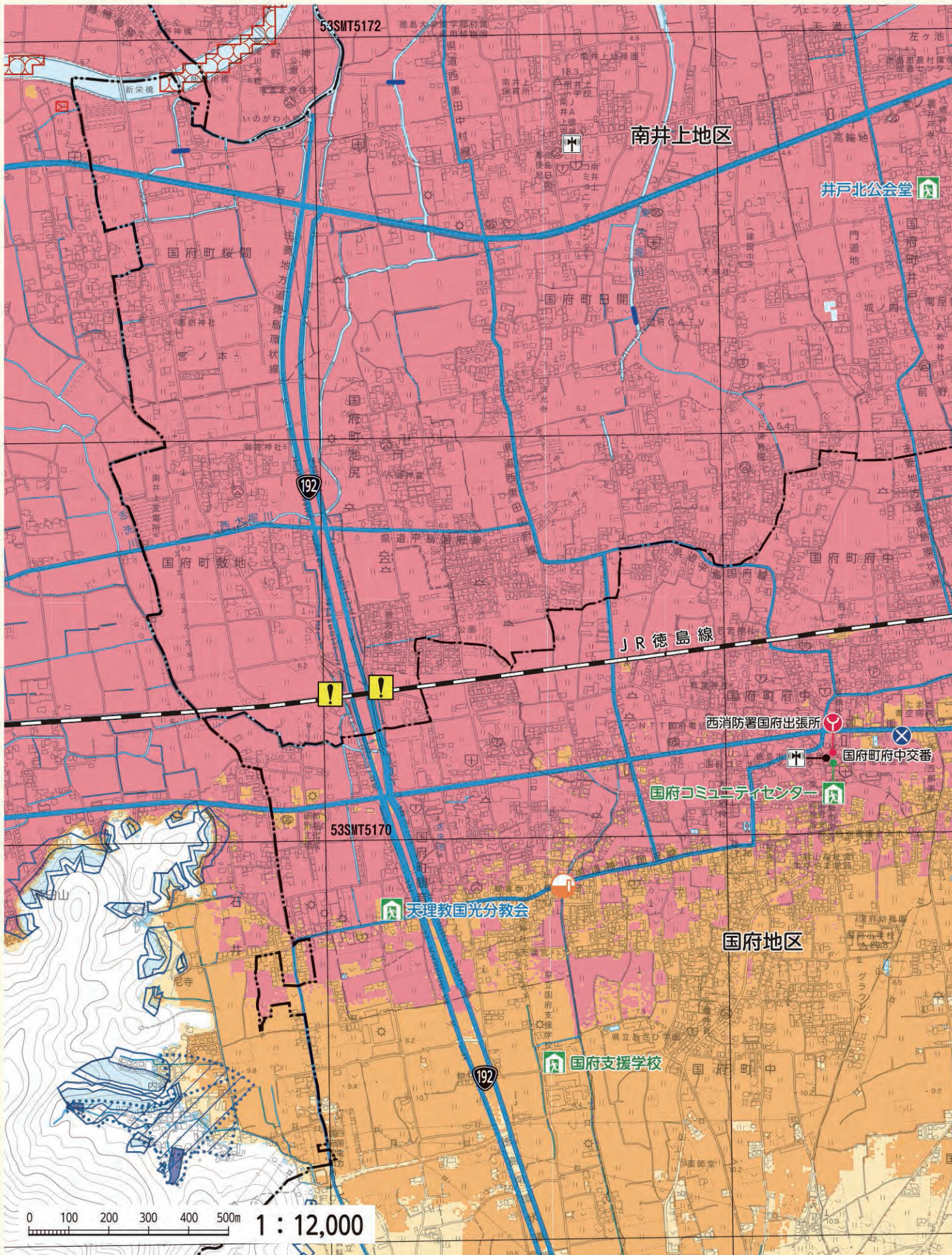
- 市界
- 地区界
- UTMグリッド
- 高速道路
- 主要道路



ハイドマップの使い方  
警戒レベルと避難行動  
災害について知る  
吉野川  
旧吉野川今切川  
勝浦川  
園瀬川  
鮎喰川  
飯尾川  
江川  
高潮ハザードマップ  
避難所一覧

洪水氾濫 河岸侵食	想定水 区浸水域水 20.0m 10.0m 5.0m 3.0m 0.5m	20.0m以上	3.0~5.0m未満	急傾斜地 特別警戒区域 警戒区域	土石流 特別警戒区域 警戒区域	地すべり 警戒区域
		10.0~20.0m未満	0.5~3.0m未満			





家屋倒壊等 河岸侵食	洪水氾濫	想定 浸水 区域 浸水 域水	20.0m 10.0m 5.0m 3.0m 0.5m	20.0m以上 10.0~20.0未満 5.0~10.0未満 3.0~5.0未満 0.5~3.0未満 0.5未満	土砂災害 急傾斜地 特別警戒区域 警戒区域	土石流 特別警戒区域 警戒区域	地すべり 警戒区域
---------------	------	----------------------------	--	---	--------------------------------	-----------------------	--------------

