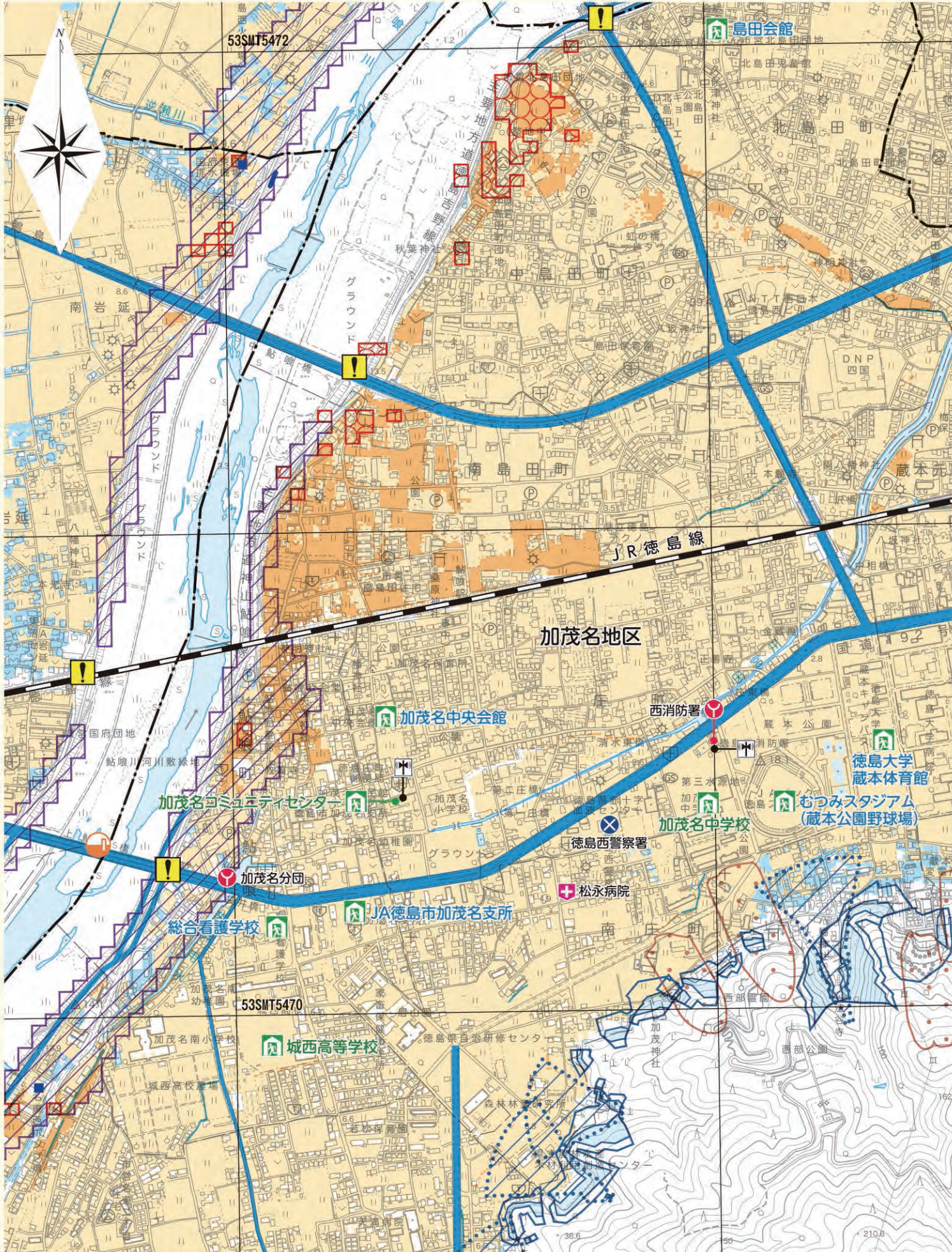
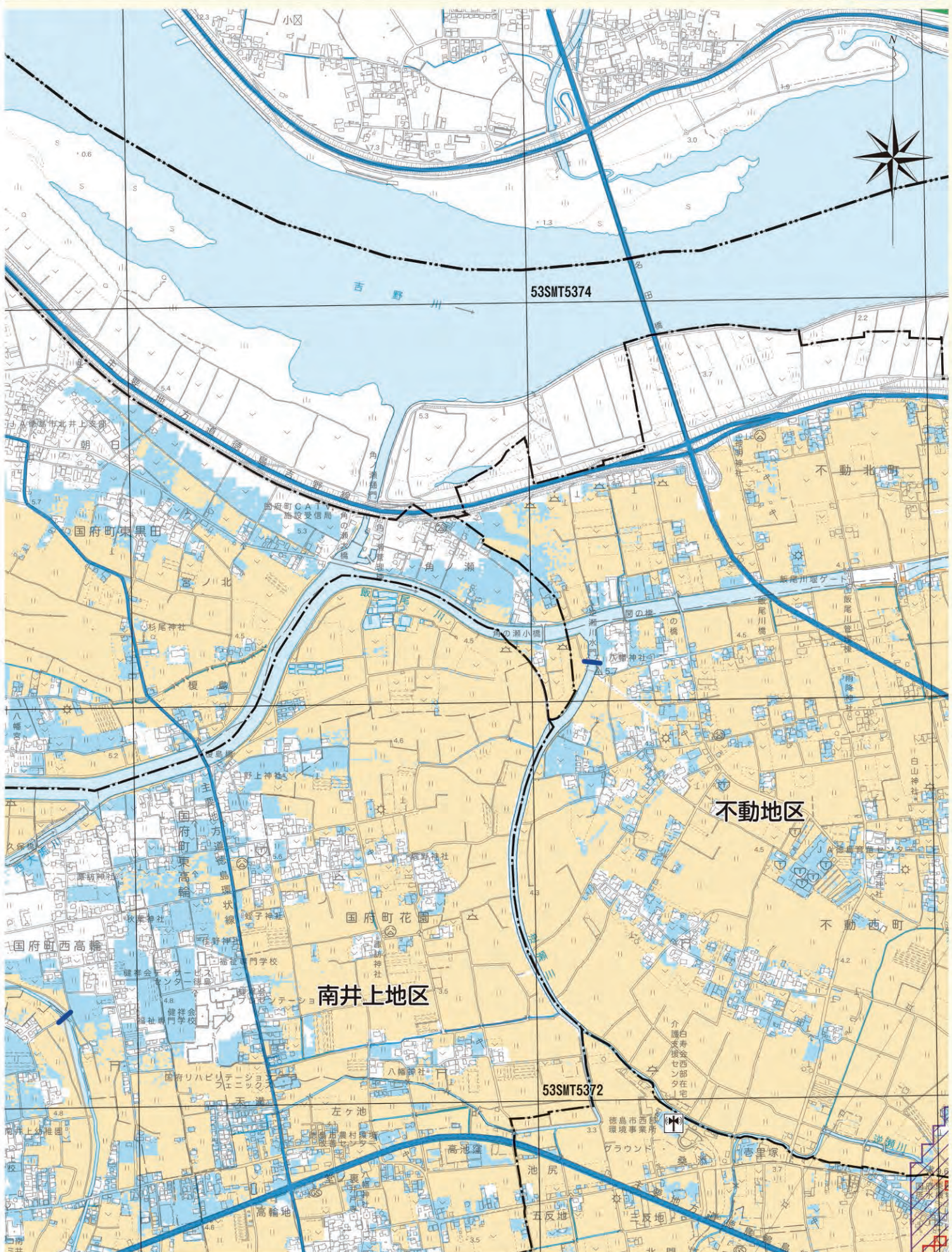


| | | | | | | |
|------|-------|-----------|--------|-----|--------|----|
| 避難所 | 指定避難所 | 徳島市役所 | 救急医療機関 | その他 | アンダーパス | 市界 |
| | 補助避難所 | 警察署・交番・駐在 | 無線局 | 水位計 | 排水機場 | 地区 |
| 関連施設 | | 消防署・消防団 | 屋外拡声 | 水 | 水 | 境界 |
| | | | | | | 道路 |
| | | | | | | 主要 |
| | | | | | | 道路 |



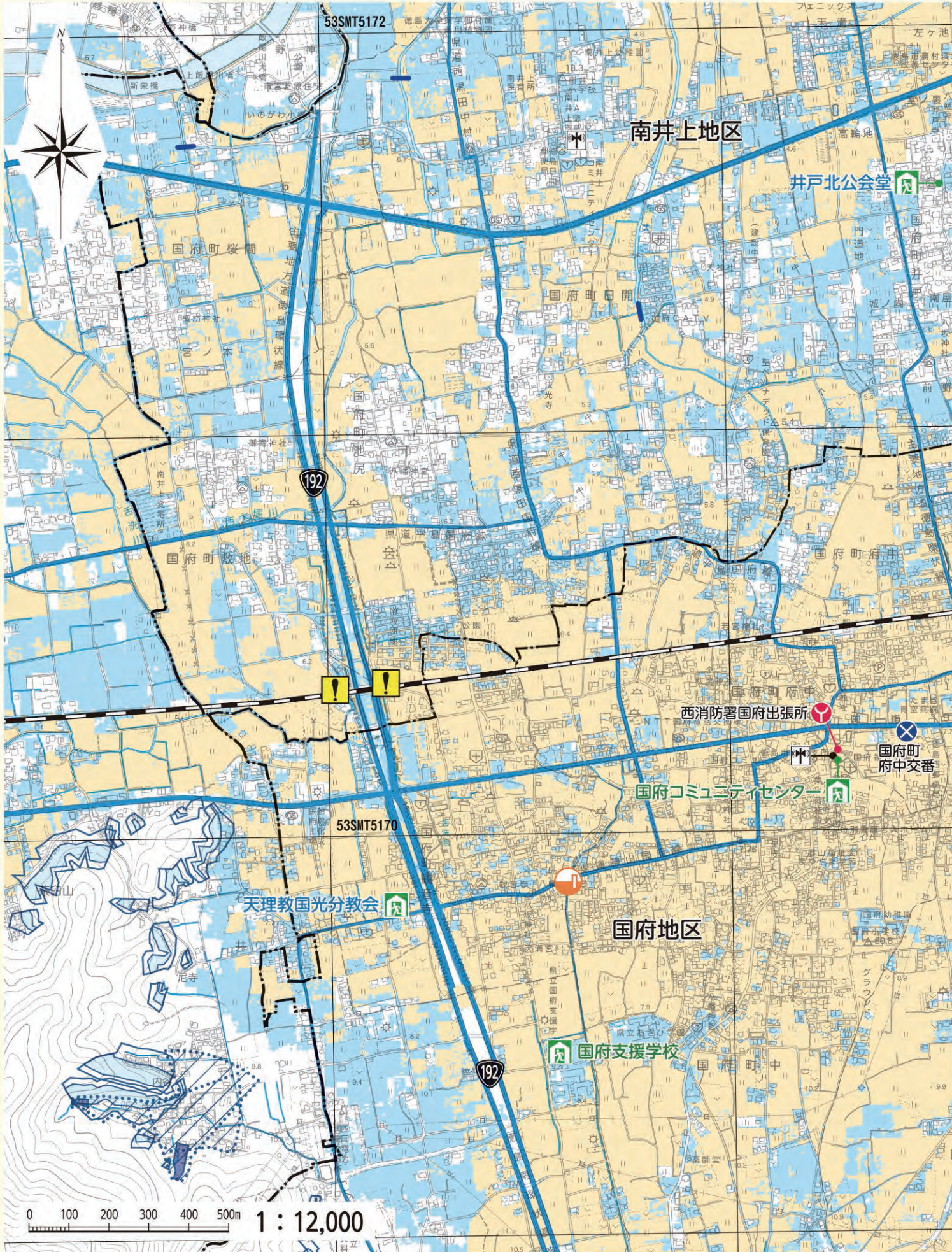
105
 避難所の使い方
 警戒レベルと避難行動
 災害について知る
 吉野川
 旧吉野川今切川
 勝浦川
 園瀬川
 粘喰川
 飯尾川
 江川
 高潮ハザードマップ
 避難所一覧

| | | | | | | | |
|---------------|-----------------|--|--|------------------------------------|--------------------------------|-----------------------|------------------------|
| 家屋倒壊等 河岸侵食 | 洪水氾濫 想定水区浸水域 | 20.0m 10.0m 5.0m 3.0m 0.5m | 20.0m以上 10.0~20.0m未満 5.0~10.0m未満 | 3.0~5.0m未満 0.5~3.0m未満 0.5m未満 | 土砂災害 急傾斜地 特別警戒区域 警戒区域 | 土石流 特別警戒区域 警戒区域 | 地すべり 特別警戒区域 警戒区域 |
|---------------|-----------------|--|--|------------------------------------|--------------------------------|-----------------------|------------------------|



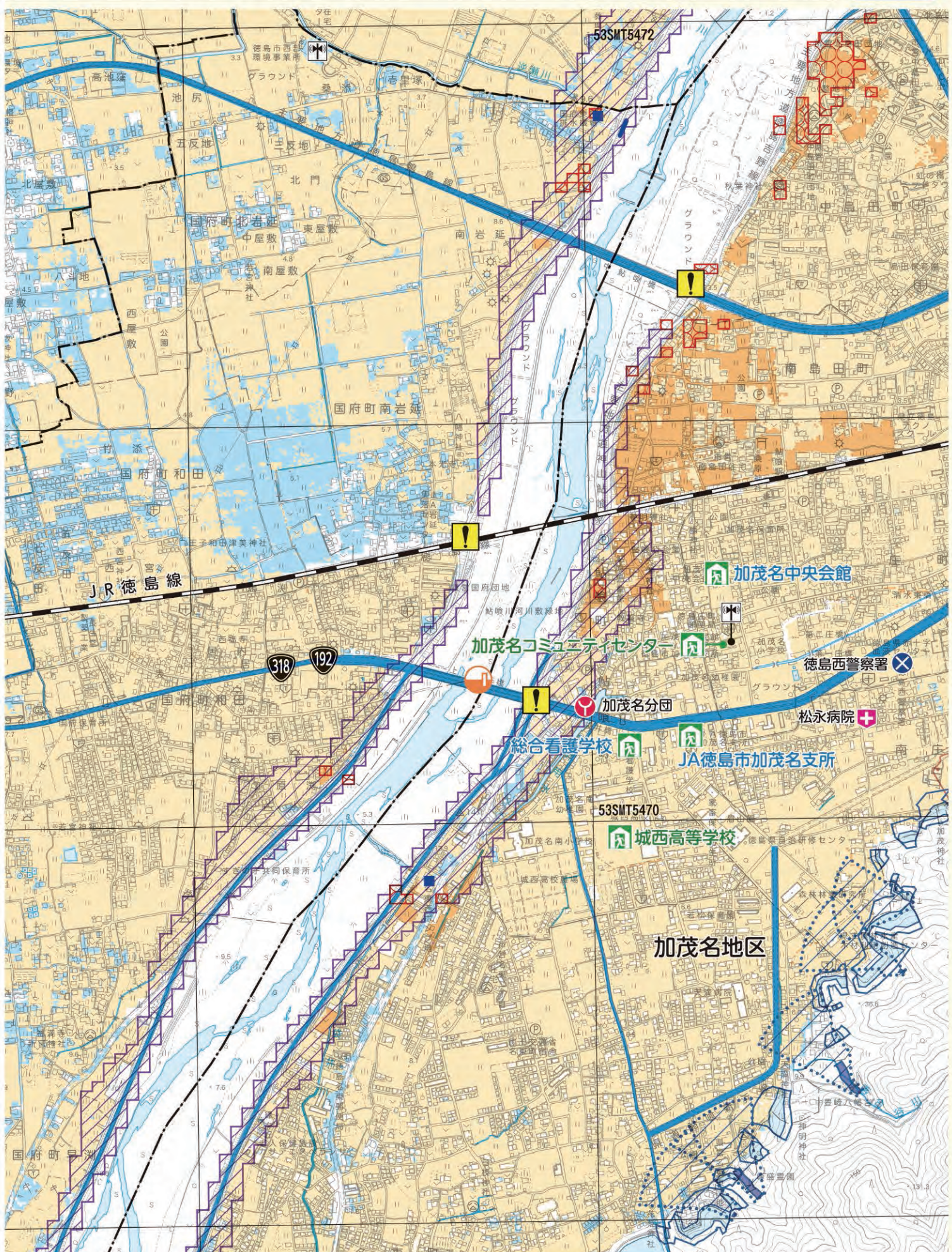
ハザードマップの使い方
 警戒レベルを正確に把握
 災害について知る
 吉野川
 旧吉野川今切川
 勝浦川
 園瀬川
 鮎喰川
 飯尾川
 江川
 高瀬ハザードマップ
 避難所一覧

- | | | | | | | | |
|-----|-------------|---------|-------|------|---------|--------|------|
| 避難所 | 指定避難所・補助避難所 | 災害関連施設 | 徳島市役所 | 救急医療 | その他 | アンダーパス | 市界 |
| | 警察署・交番・駐在 | | 無線局 | 水位計 | | 地区界 | |
| | | 消防署・消防団 | 同報屋外 | 排水機 | UTMグリッド | 高速道路 | 主要道路 |



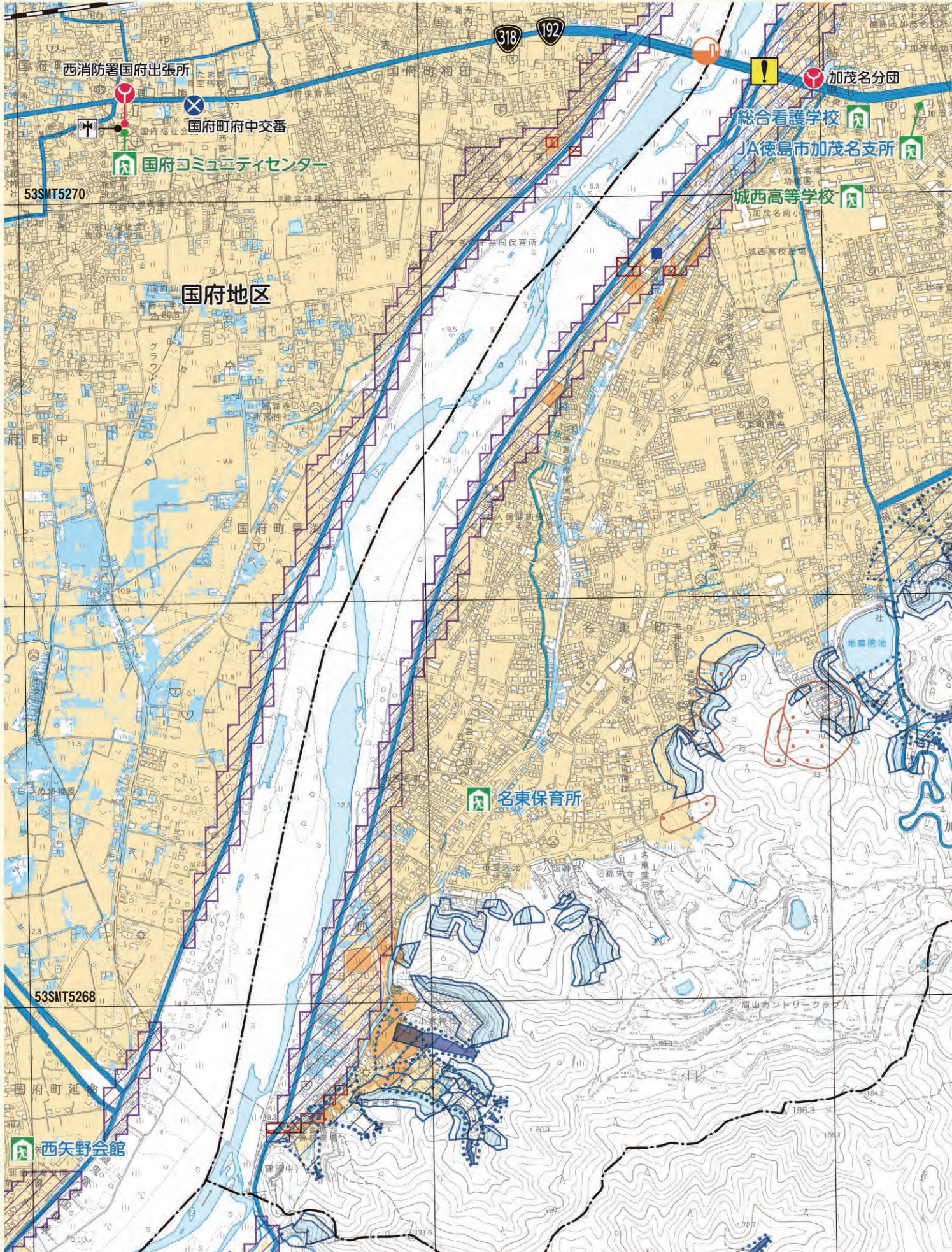
| | | | | | | |
|--------------|---|--|------------------------------------|------------------------|-----------------------|--------------|
| 洪水氾濫 河岸侵食 | 想定 洪水区 浸水域水 20.0m 10.0m 5.0m 3.0m 0.5m | 20.0m以上 10.0~20.0m未満 5.0~10.0m未満 | 3.0~5.0m未満 0.5~3.0m未満 0.5m未満 | 急傾斜地 特別警戒区域 警戒区域 | 土石流 特別警戒区域 警戒区域 | 地すべり 警戒区域 |
| | | 土砂災害 | | | | |

110



ハザードマップの使い方
 警戒レベル毎の避難行動
 災害について知る
 吉野川
 旧吉野川今切川
 勝浦川
 園瀬川
 鮎喰川
 飯尾川
 江川
 高潮ハザードマップ
 避難所一覧

- | | | | | | | | | | |
|-----|----------------|-------------------|-------------------------------------|--------------|------------------|-----|----------------------------|-----------------------|-------------------------|
| 避難所 | 指定避難所 補助避難所 | 関災 連 施 時 | 徳島市役所 警察署・交番・ 駐在所 消防署・消防分団 | 救急医療 同報屋外 | 告示機 無線伸 子局 | その他 | アンダーパス 水位計 排水機場 水 | 市 地 区 界 界 | UTMグリッド 高速道路 主要道路 |
|-----|----------------|-------------------|-------------------------------------|--------------|------------------|-----|----------------------------|-----------------------|-------------------------|



| | | | | | | | | |
|--------------------------------|-----------------------------|----------------------------|--|--|---|---------------------------------------|------------------------------|---------------------|
| 氾濫想定区域 家屋倒壊等 河岸侵食 | 洪水氾濫 洪水氾濫 河岸侵食 | 想定水 想定水 区浸水域水 | 20.0m 10.0m 5.0m 3.0m 0.5m | 20.0m以上 10.0~20.0m未満 5.0~10.0m未満 0.5m未満 | 3.0~5.0m未満 0.5~3.0m未満 0.5m未満 | 土砂災害 急傾斜地 特別警戒区域 警戒区域 | 土石流 特別警戒区域 警戒区域 | 地すべり 警戒区域 |
| | | | 53SMT5269 | 国府地区 | 国府分団延命班 西矢野会館 宮老会館 宮会館 一宮町駐在所 上八万分団 上八万中学校 上八万地区 53SMT5266 徳島市しらさぎ台 まちづくり活動センター (しらさぎドーム) | | | |

