

- 市役所
- ⊕ 救急告示医療機関
- ⊗ 警察・交番・駐在所
- ⊕ 消防署・消防分団
- ⊕ 避難路
- ⊕ 高速道路
- ⊕ 主要道路 (破線は建設中)
- 市町村界
- 地区界
- 歩道橋
- 港湾鉄扉
- ⊕ 急傾斜地崩壊危険箇所
- ⊕ 地すべり危険箇所
- ⊕ 土石流危険渓流 (区域)

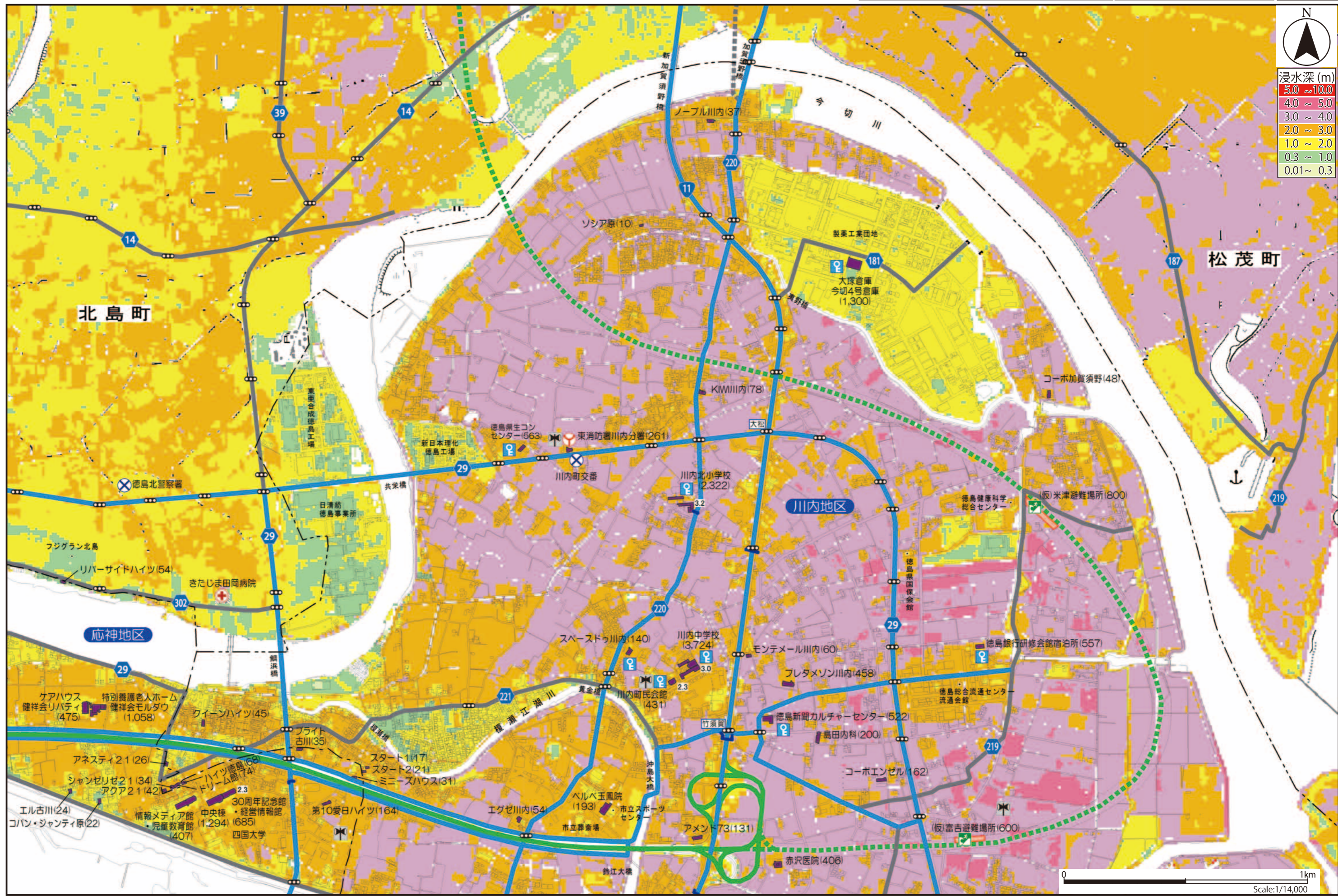
- 農業用ため池
- ⊕ 交差点名称
- 1.0 基準水位(m) (6ページ参照)

ココに避難!

- 津波避難ビル ()内は収容可能人数
- 緊急避難場所 ()内は収容可能人数
- 津波の危険から緊急的に避難する建物
- 津波の危険から緊急的に避難するための高台や施設

避難所
自宅が被害にあった人たちが一定の期間避難し、生活を送る施設

1	2
	3



1
2
3
4
5
6
7
8
9
10
11
12
13
14
15
16
17
18
19
20
21
22
23
24
25
26
27

- 市役所
- ⊕ 救急告示医療機関
- 避難路
- 市町村界
- ⊗ 警察・交番・駐在所
- ⊗ 同報無線屋外拡声子局
- 高速道路
- 地区界
- ⊗ 消防署・消防分団
- ⊗ かぎ保管庫
- 主要道路
- 歩道橋
- ⊗ 急傾斜地崩壊危険箇所
- ⊗ 地すべり危険箇所
- ⊗ 土石流危険渓流(区域)

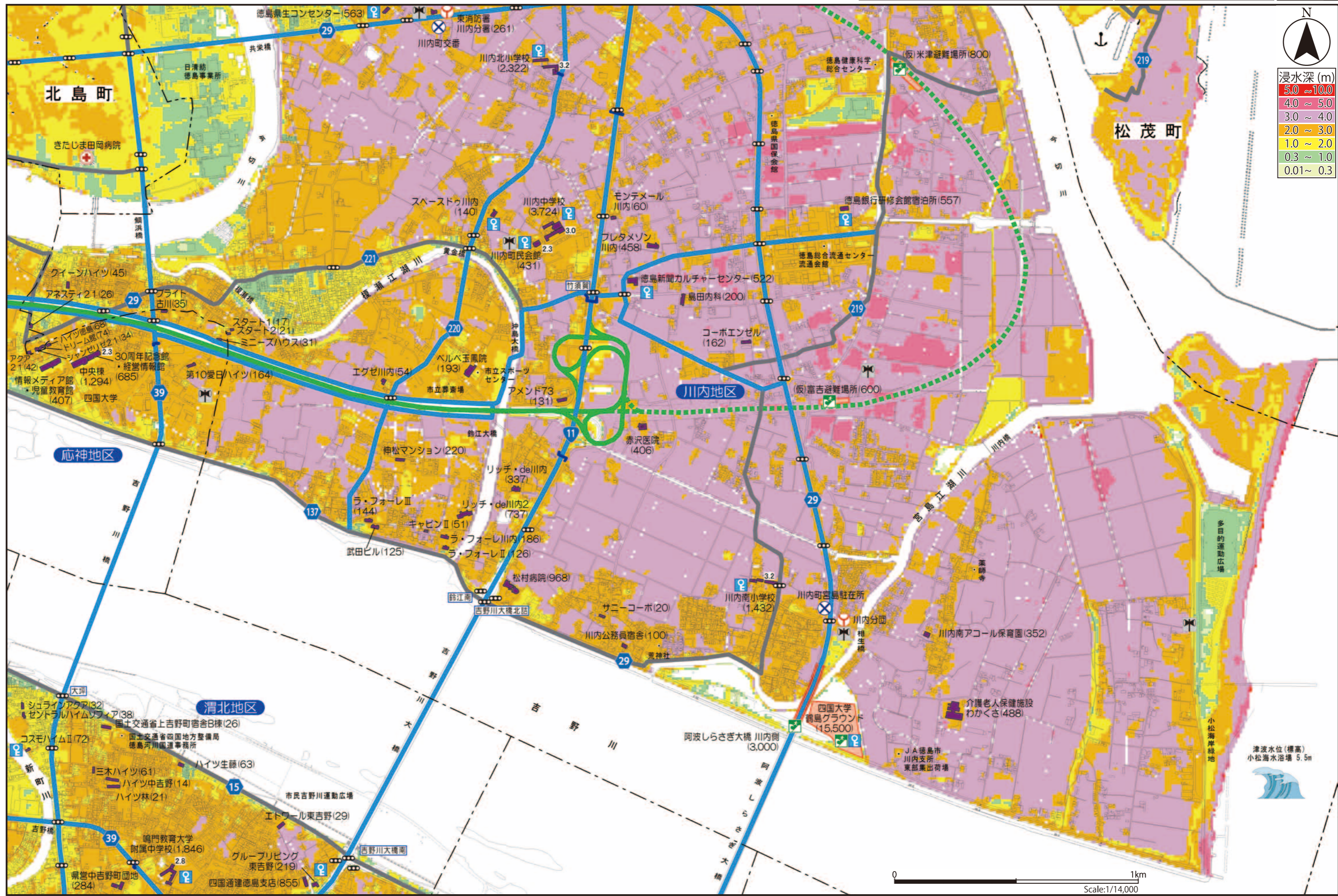
- 農業用ため池
- 交差点名称
- 1.0 基準水位(m) (6ページ参照)

ココに避難!

- 津波避難ビル ()内は収容可能人数
- 緊急避難場所 ()内は収容可能人数
- 津波の危険から緊急的に避難する建物
- 津波の危険から緊急的に避難するための高台や施設

避難所
自宅が被害にあった人たちが一定の期間避難し、生活を送る施設

1	2
3	
19	20 23



1
2
3
4
5
6
7
8
9
10
11
12
13
14
15
16
17
18
19
20
21
22
23
24
25
26
27

この地図の作成に当たっては、国土地理院長の承認を得て、同院発行の数値地図 25000(地図画像)を使用した。(承認番号 平25情使、第507号)
この地図は、徳島市長の承認を得て、1/2,500地形図を複製したものである。(承認番号 徳島市指令都政第199号)