

- 市役所
- ⊕ 救急告示医療機関
- ⊗ 警察・交番・駐在所
- 🚒 消防署・消防分団
- 📡 同報無線屋外拡声子局
- 🚰 かぎ保管庫
- 🚚 避難路
- 🛣️ 高速道路
- 🛣️ 主要道路 (破線は建設中)
- 市町村界
- 地区界
- 🚶 歩道橋
- 🚆 港湾鉄扉
- 🔴 急傾斜地崩壊危険箇所
- 🔴 地すべり危険箇所
- 🔴 土石流危険渓流 (区域)

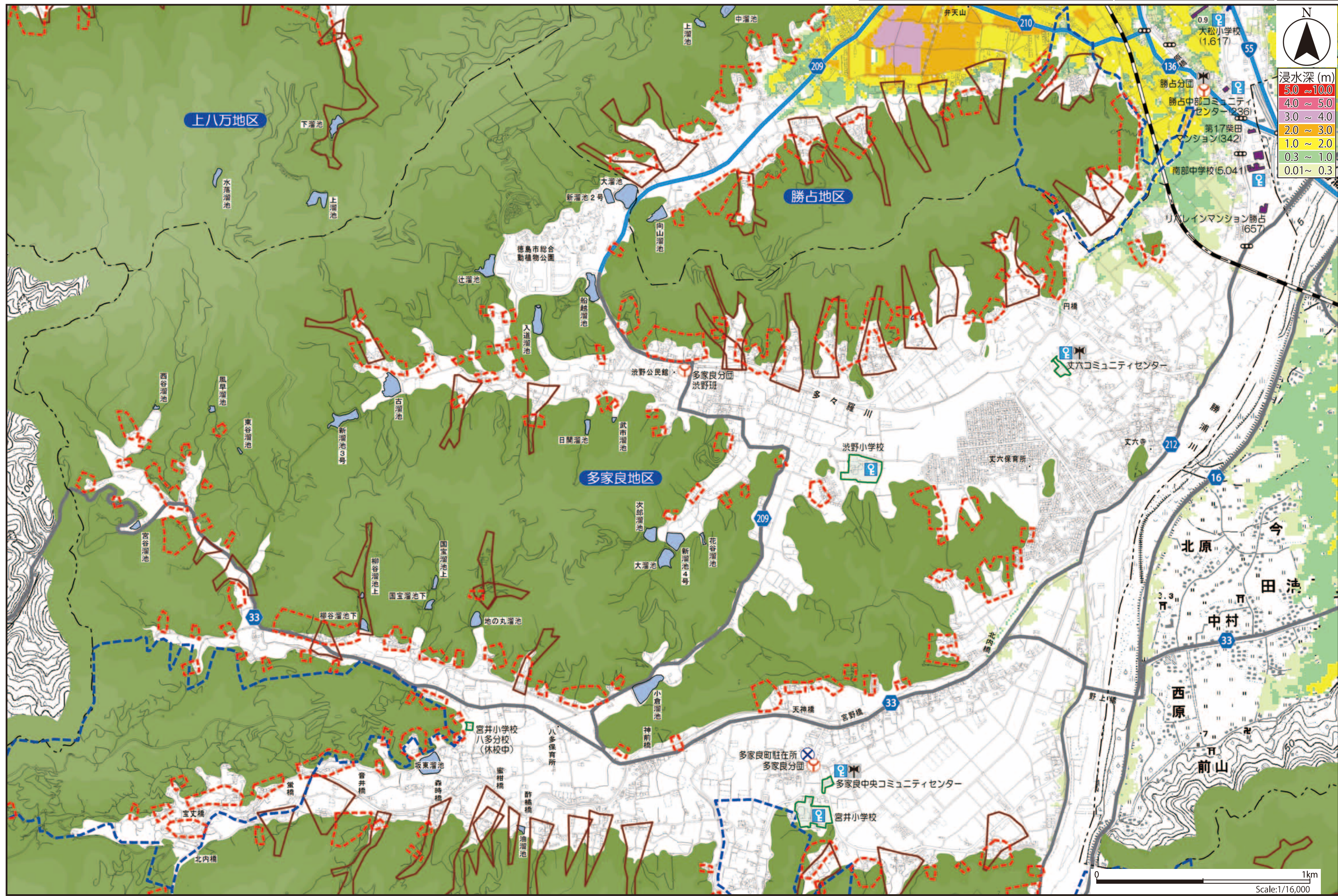
- 🌊 農業用ため池
- 📍 交差点名称
- 1.0 基準水位(m) (6ページ参照)

ココに避難!

- 🏠 津波避難ビル ()内は収容可能人数
- 🏠 緊急避難場所 ()内は収容可能人数
- 🏠 津波の危険から緊急的に避難する建物
- 🏠 津波の危険から緊急的に避難するための高台や施設

🏠 避難所
自宅が被害にあった人たちが一定の期間避難し、生活を送る施設

15	11
16	
17	18



1
2
3
4
5
6
7
8
9
10
11
12
13
14
15
16
17
18
19
20
21
22
23
24
25
26
27

- 市役所
- ⊕ 救急告示医療機関
- Ⓜ 避難路
- 市町村界
- Ⓜ 急傾斜地崩壊危険箇所
- Ⓜ 警察・交番・駐在所
- 📡 同報無線屋外拡声子局
- 🟢 高速道路
- 地区界
- Ⓜ 地すべり危険箇所
- 🚒 消防署・消防分団
- 📶 かぎ保管庫
- 🛣 主要道路
(破線は建設中)
- 🚶 歩道橋
- 🚆 港湾鉄扉
- 📍 土石流危険渓流(区域)

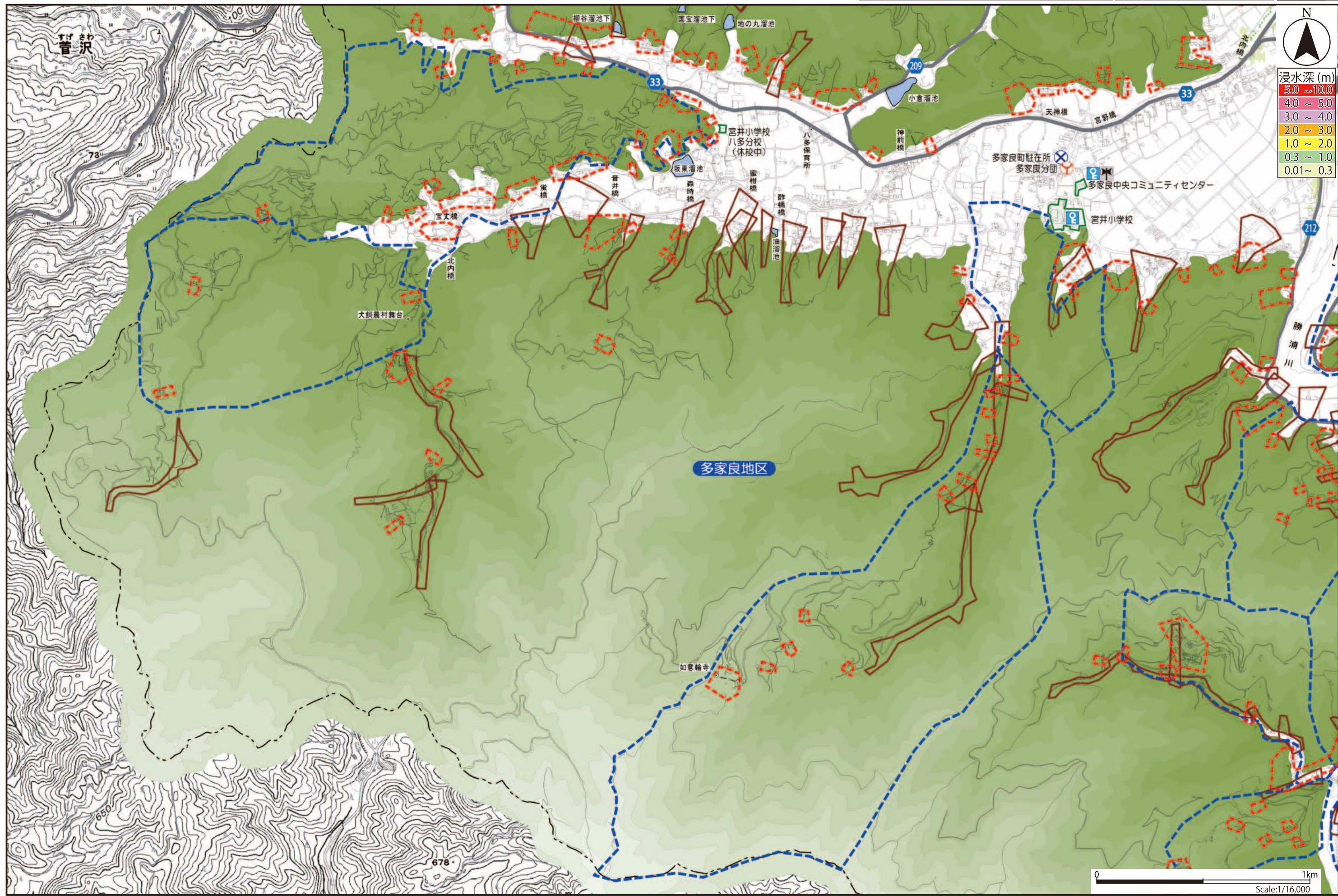
- 🌊 農業用ため池
- 📍 交差点名称
- 1.0 基準水位(m)
(6ページ参照)

ココに避難!

<p>津波避難ビル ()内は収容可能人数</p> <p>津波の危険から緊急的に避難する建物</p>	<p>緊急避難場所 ()内は収容可能人数</p> <p>津波の危険から緊急的に避難するための高台や施設</p>
--	--

避難所
自宅が被害にあった人たちが一定の期間避難し、生活を送る施設

16
17
18



1
2
3
4
5
6
7
8
9
10
11
12
13
14
15
16
17
18
19
20
21
22
23
24
25
26
27

- 市役所
- ⊕ 救急告示医療機関
- 避難路
- 市町村界
- ⊗ 警察・交番・駐在所
- 📡 同報無線屋外拡声子局
- 高速道路
- 地区界
- 🚒 消防署・消防分団
- 📶 かぎ保管庫
- 主要道路 (破線は建設中)
- 🚶 歩道橋
- 🚊 港湾鉄扉
- 🔴 急傾斜地崩壊危険箇所
- 🔵 地すべり危険箇所
- 🟠 土石流危険渓流(区域)

- 🌊 農業用ため池
- 📍 交差点名称
- 1.0 基準水位(m) (6ページ参照)

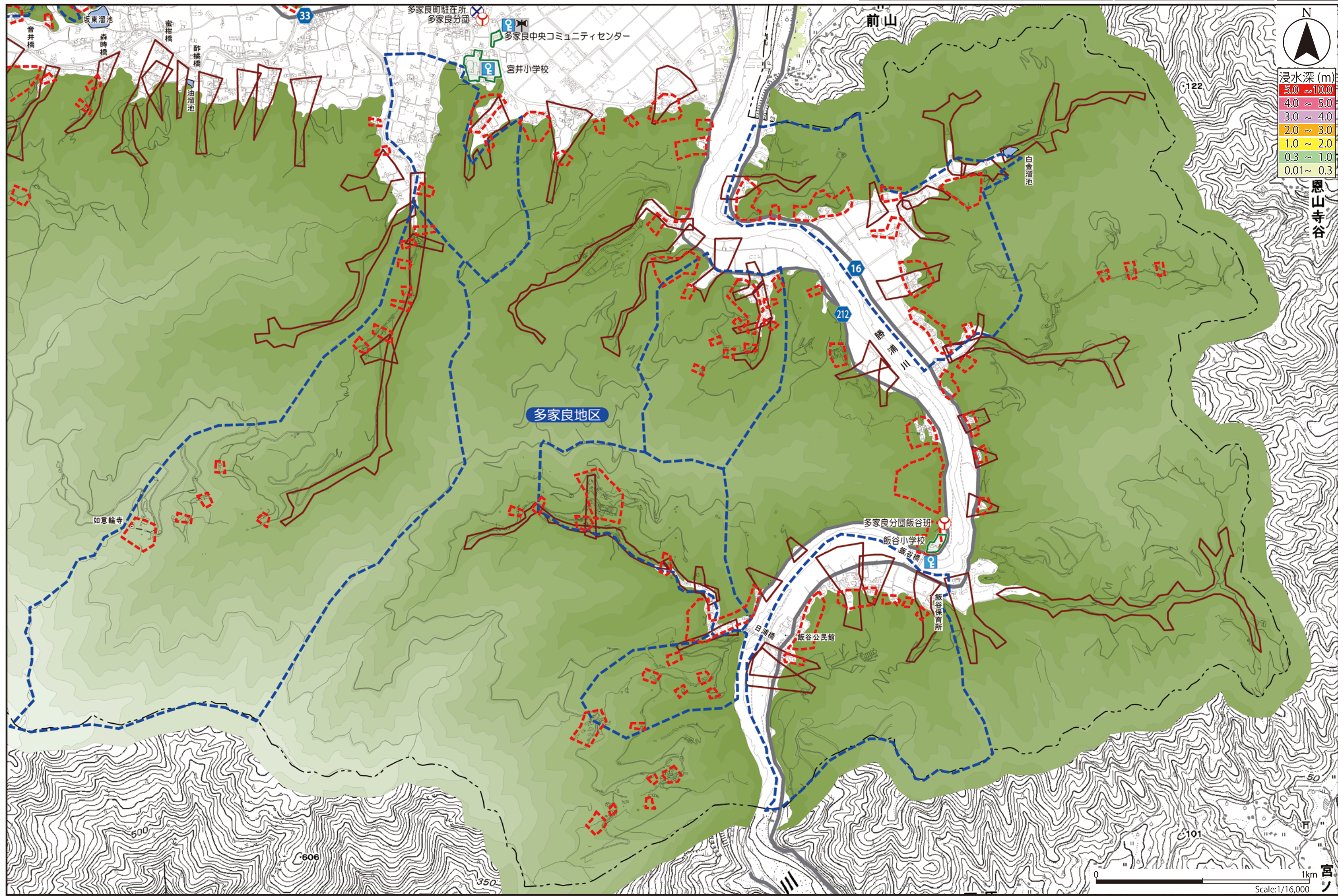
ココに避難!

津波避難ビル ()内は収容可能人数 津波の危険から緊急的に避難する建物	緊急避難場所 ()内は収容可能人数 津波の危険から緊急的に避難するための高台や施設
---	---

避難所

自宅が被害にあった人たちが一定の期間避難し、生活を送る施設

16	17	18
----	----	----



1
2
3
4
5
6
7
8
9
10
11
12
13
14
15
16
17
18
19
20
21
22
23
24
25
26
27