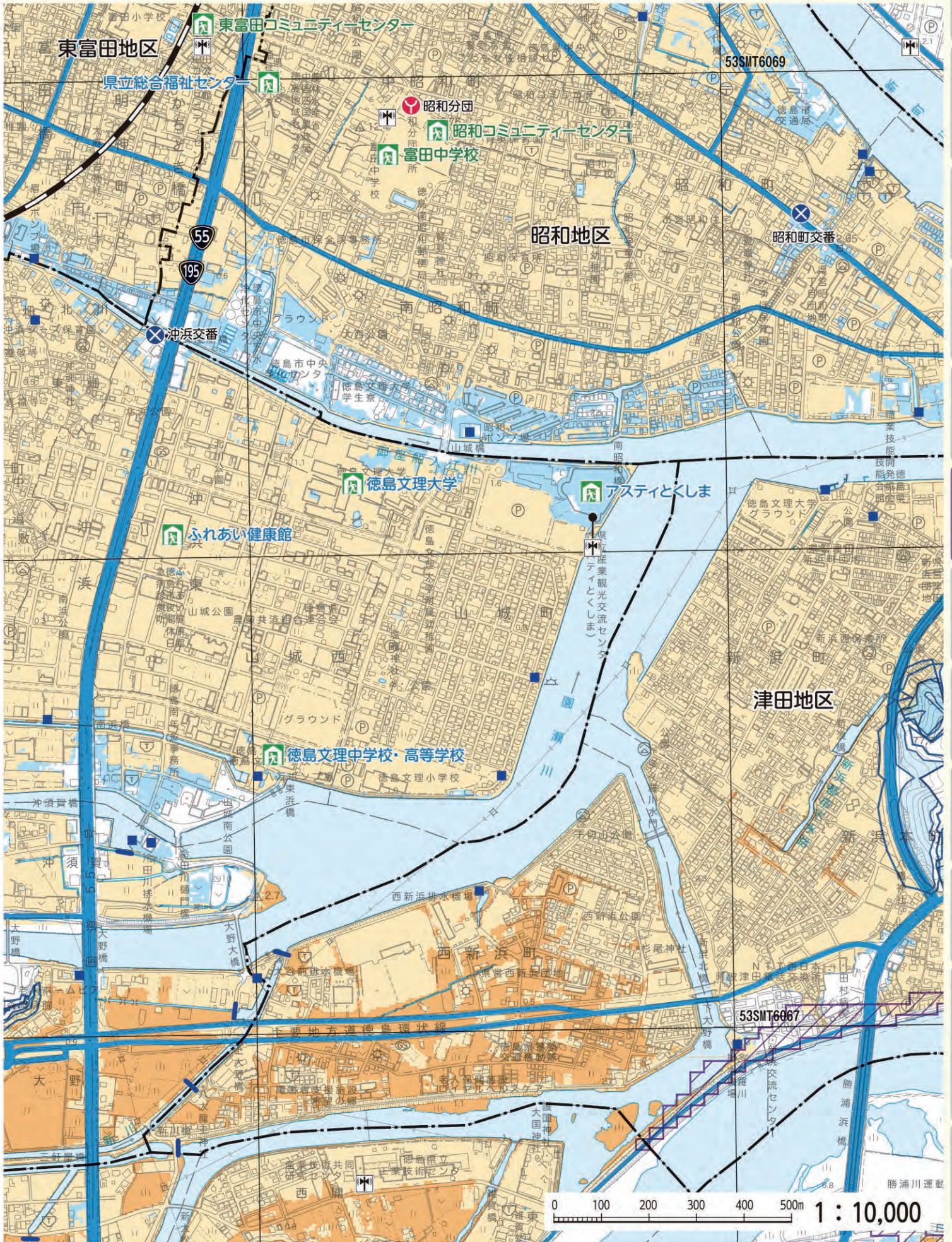




ハイドマップの使い方  
警戒レベルと避難行動  
災害について知る  
吉野川  
旧吉野川今切川  
勝浦川  
園瀬川  
鮎喰川  
飯尾川  
江川  
高潮ハイドマップ  
避難所一覧



家屋倒壊等 河岸侵食	洪水氾濫 河川浸水	想定 浸水 区域 浸水 域水	20.0m	20.0m以上	3.0~5.0m未満	急傾斜地 特別警戒区域 警戒区域	土石流 特別警戒区域 警戒区域	地すべり 警戒区域
			10.0m	10.0~20.0m未満	0.5~3.0m未満			
			5.0m	5.0~10.0m未満	0.5m未満			
			3.0m					
			0.5m					

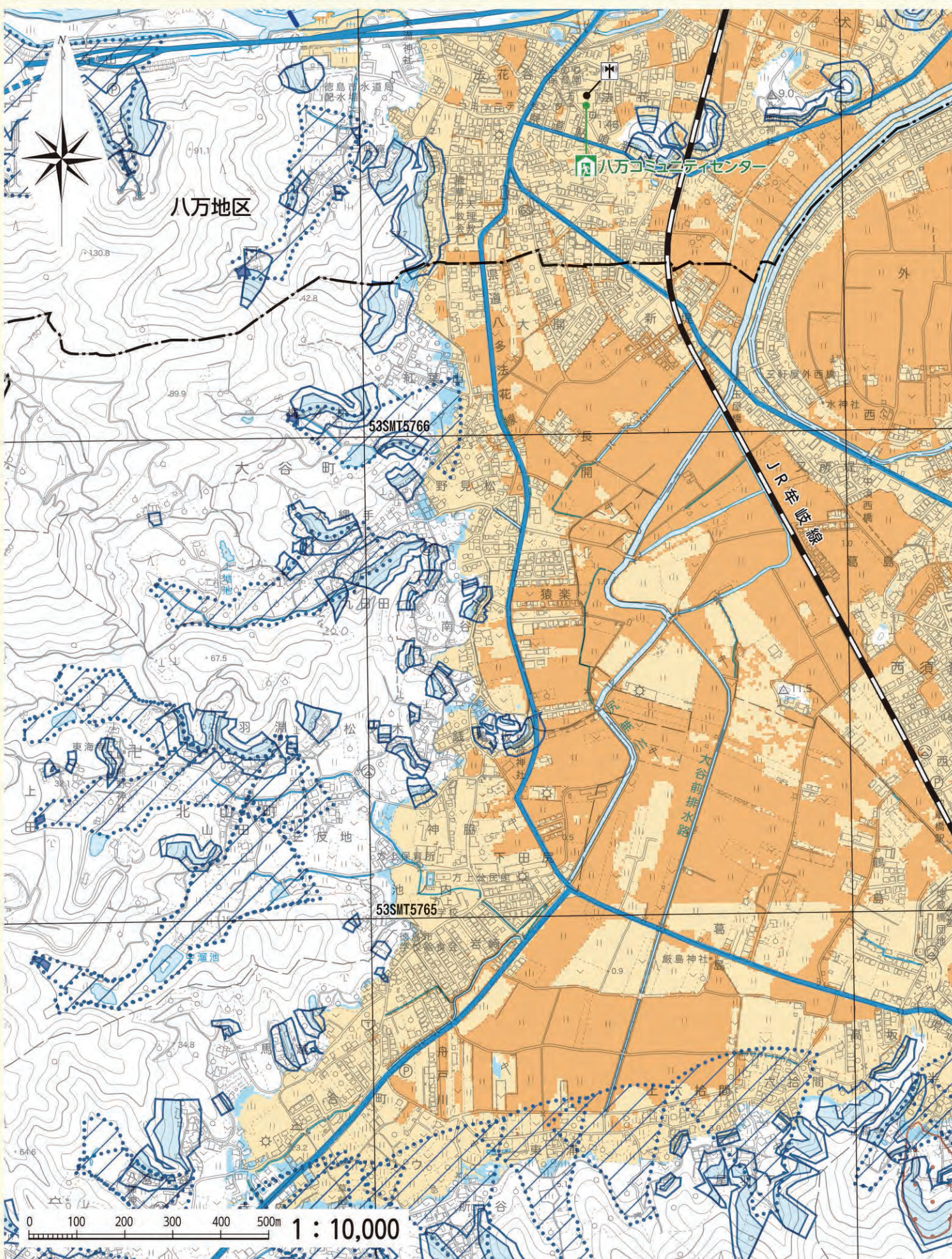


ハザードマップの使い方  
 書籍レベルの防災行動  
 災害について知る  
 吉野川  
 旧吉野川今切川  
 勝浦川  
 園瀬川  
 鮎喰川  
 飯尾川  
 江川  
 高瀬ハザードマップ  
 避難所一覧

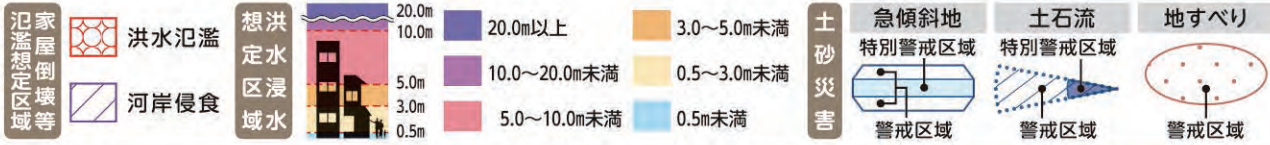


- 避難所
  - 指定避難所
  - 補助避難所
- 災害関連施設
  - 徳島市役所
  - 警察署・交番・駐在所
  - 消防署・消防分団
  - 救急医療機関
  - 同報無線屋外拡声局
- その他
  - アンダーパス
  - 水位計
  - 排水機場
  - 水
- 境界
  - 市区界
  - UTMグリッド
  - 高速道路
  - 主要道路

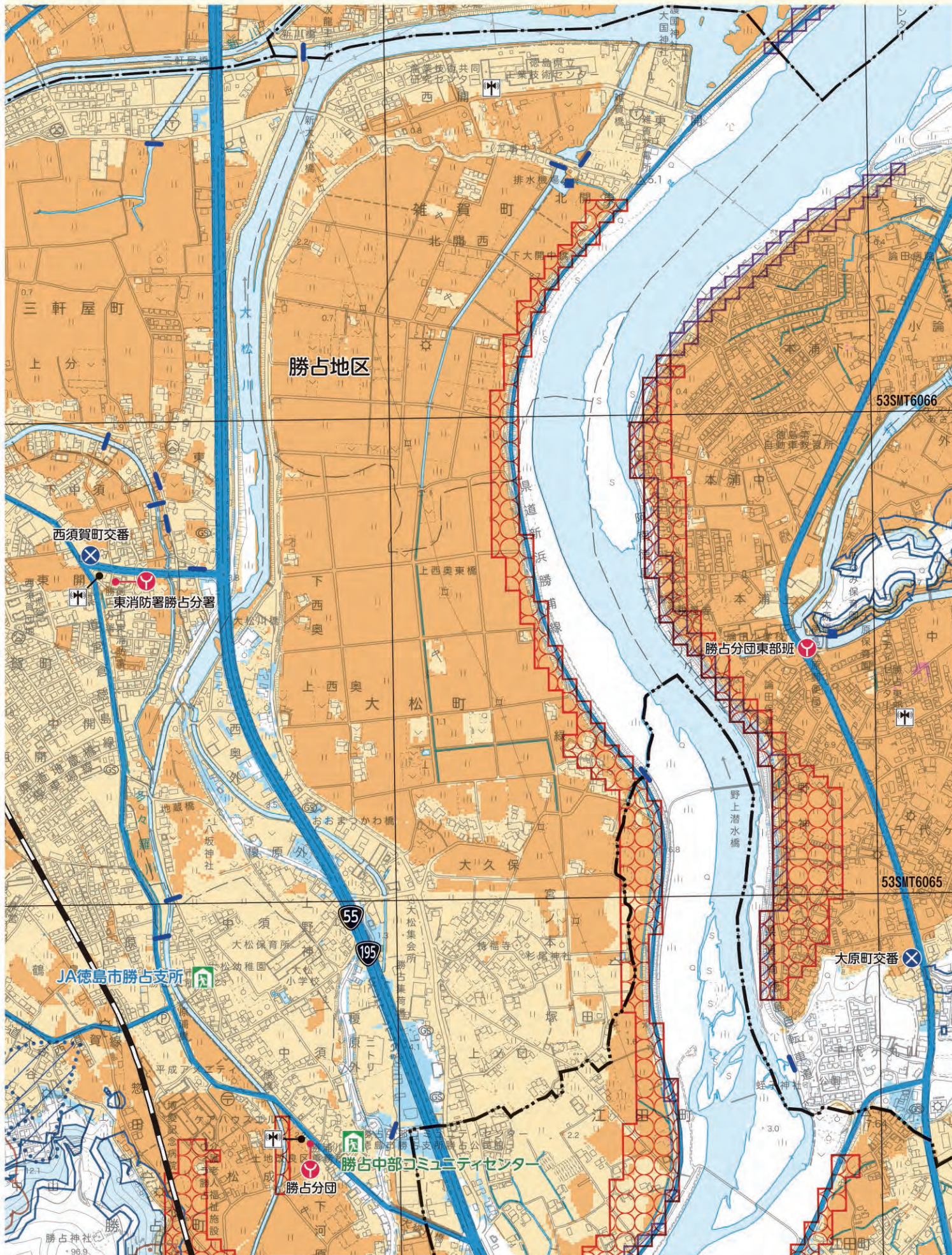
ハザードマップの使い方  
警戒レベルと避難行動  
災害について知る  
吉野川  
旧吉野川今切川  
勝浦川  
園瀬川  
鮎川  
飯尾川  
江川  
高潮ハザードマップ  
避難所一覧







70



ハザードマップの使い方  
 警戒レベルを認識  
 災害について知る  
 吉野川  
 旧吉野川今切川  
 勝浦川  
 園瀬川  
 鮎喰川  
 飯尾川  
 江川  
 高潮ハザードマップ  
 避難所一覧



避難所		指定避難所 補助避難所	災害 連 害 時		徳島市役所	その他		アンダーパス	市 界		市界
		警察署・交番・駐在			救急医療			水位計			市地
		消防署・消防分団			同報無線屋外拡声局		排水機場		UTMグリッド		高速道路
							水		主要道路		

