

- 市役所
- ⊕ 救急告示医療機関
- ⚡ 同報無線屋外拡声子局
- 🚒 消防署・消防分団
- 🚰 かがき保管庫
- 🚗 避難路
- 🛣️ 高速道路
- 🛣️ 主要道路 (破線は建設中)
- 市町村界
- 地区界
- 🚶 歩道橋
- 🚆 港湾鉄扉
- 🔴 急傾斜地崩壊危険箇所
- 🔵 地すべり危険箇所
- 🔴 土石流危険渓流(区域)

- 🌊 農業用ため池
- 📍 交差点名称
- 1.0 基準水位(m) (6ページ参照)

**ココに避難!**

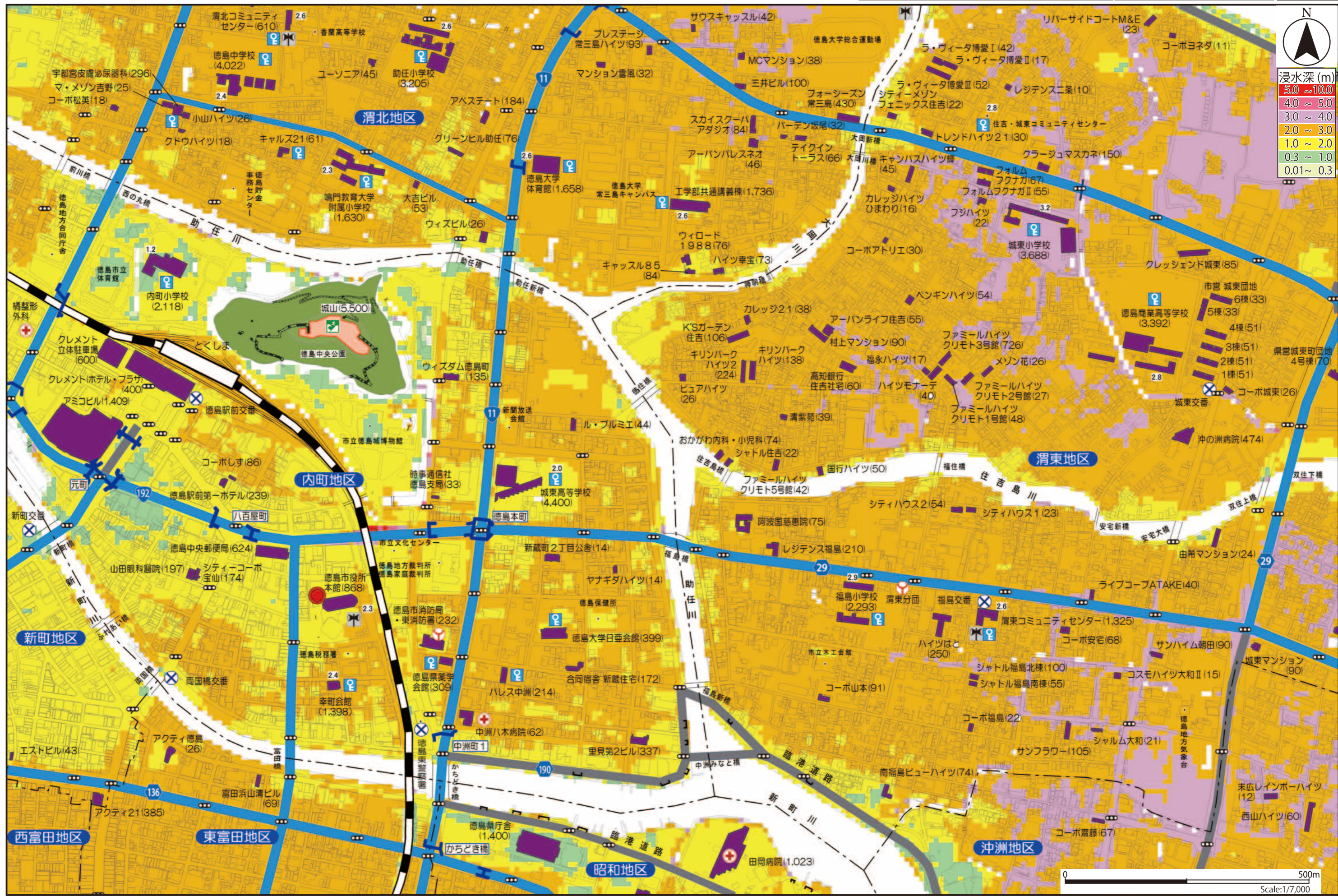
- 🏠 津波避難ビル ( )内は収容可能人数
- 🏠 緊急避難場所 ( )内は収容可能人数
- 🏠 避難所

津波の危険から緊急的に避難する建物

津波の危険から緊急的に避難するための高台や施設

自宅が被害にあった人たちが一定の期間避難し、生活を送る施設

|    |    |    |    |    |
|----|----|----|----|----|
| 19 | 20 | 21 | 22 | 23 |
| 24 | 25 | 26 |    |    |



浸水深 (m)

|            |
|------------|
| 5.0 ~ 10.0 |
| 4.0 ~ 5.0  |
| 3.0 ~ 4.0  |
| 2.0 ~ 3.0  |
| 1.0 ~ 2.0  |
| 0.3 ~ 1.0  |
| 0.01 ~ 0.3 |

0 500m  
Scale: 1/7,000

- 市役所
- ⊕ 救急告示医療機関
- Ⓜ 避難路
- 市町村界
- Ⓜ 急傾斜地崩壊危険箇所
- Ⓜ 警察・交番・駐在所
- 📡 同報無線屋外拡声子局
- 🚗 高速道路
- 地区界
- Ⓜ 地すべり危険箇所
- 🚒 消防署・消防分団
- 🚒 かがり保管庫
- 🛣 主要道路
- 🚶 歩道橋
- 🚇 土石流危険渓流(区域)
- 🌊 港湾鉄扉

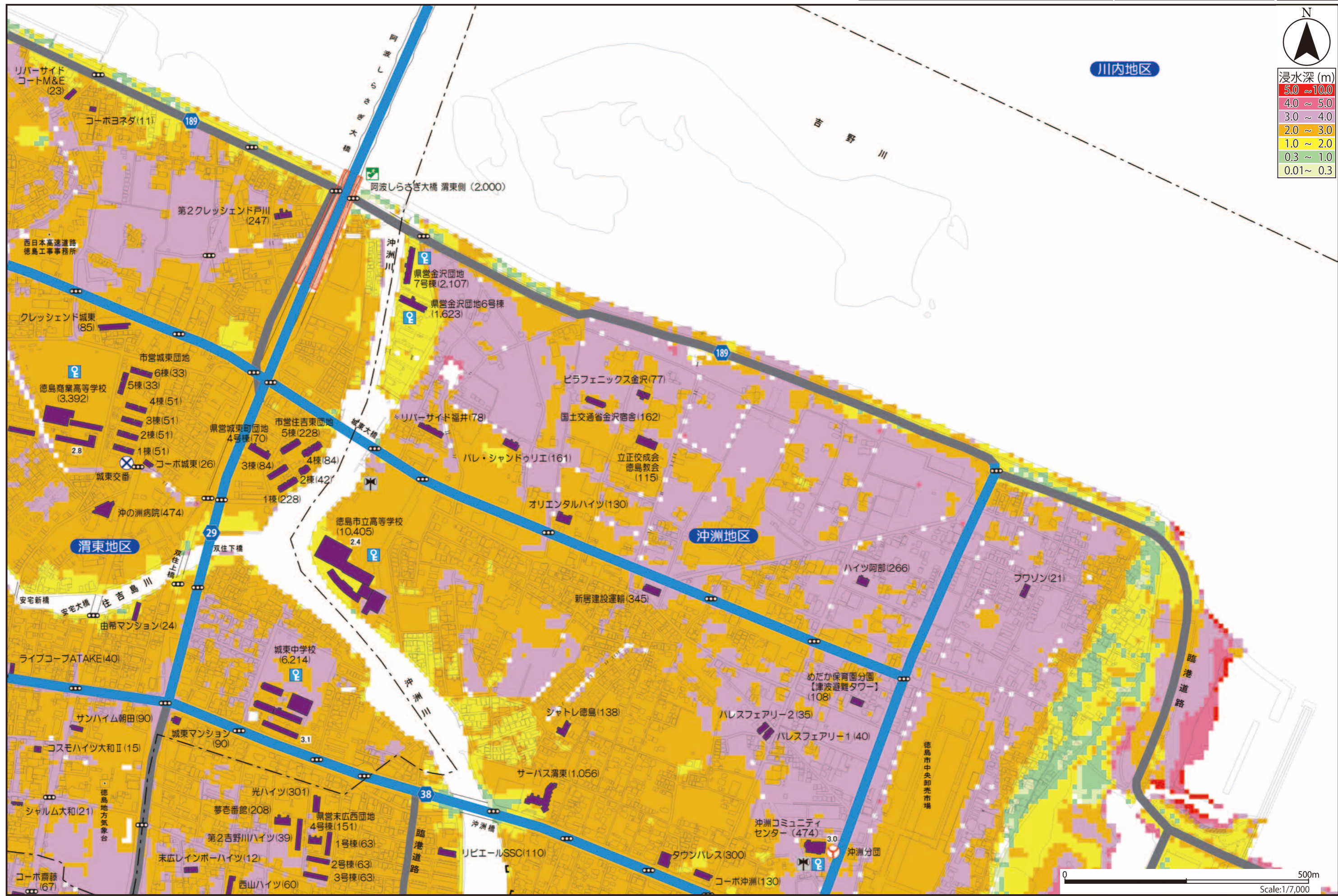
- 🌊 農業用ため池
- 📍 交差点名称
- 1.0 基準水位(m) (6ページ参照)

**ココに避難!**

- 津波避難ビル ( )内は収容可能人数
- 緊急避難場所 ( )内は収容可能人数
- 津波の危険から緊急的に避難する建物
- 津波の危険から緊急的に避難するための高台や施設

避難所  
自宅が被害にあった人たちが一定の期間避難し、生活を送る施設

|    |    |
|----|----|
| 20 | 3  |
| 22 | 23 |
| 25 | 26 |



浸水深 (m)

|            |
|------------|
| 5.0 ~ 10.0 |
| 4.0 ~ 5.0  |
| 3.0 ~ 4.0  |
| 2.0 ~ 3.0  |
| 1.0 ~ 2.0  |
| 0.3 ~ 1.0  |
| 0.01 ~ 0.3 |

|    |
|----|
| 1  |
| 2  |
| 3  |
| 4  |
| 5  |
| 6  |
| 7  |
| 8  |
| 9  |
| 10 |
| 11 |
| 12 |
| 13 |
| 14 |
| 15 |
| 16 |
| 17 |
| 18 |
| 19 |
| 20 |
| 21 |
| 22 |
| 23 |
| 24 |
| 25 |
| 26 |
| 27 |

- 市役所
- ⊕ 救急告示医療機関
- Ⓜ 避難路
- 市町村界
- Ⓜ 急傾斜地崩壊危険箇所
- Ⓜ 警察・交番・駐在所
- 📡 同報無線屋外拡声子局
- 🚗 高速道路
- 地区界
- Ⓜ 地すべり危険箇所
- 🚒 消防署・消防分団
- 🚒 かがり保管庫
- 🛣 主要道路
- 🚶 歩道橋
- 🚇 土石流危険渓流(区域)
- 🚇 港湾鉄扉

- 🌊 農業用ため池
- 📍 交差点名称
- 1.0 基準水位(m) (6ページ参照)

**ココに避難!**

- 津波避難ビル ( )内は収容可能人数
- 緊急避難場所 ( )内は収容可能人数
- 避難所

津波の危険から緊急的に避難する建物

津波の危険から緊急的に避難するための高台や施設

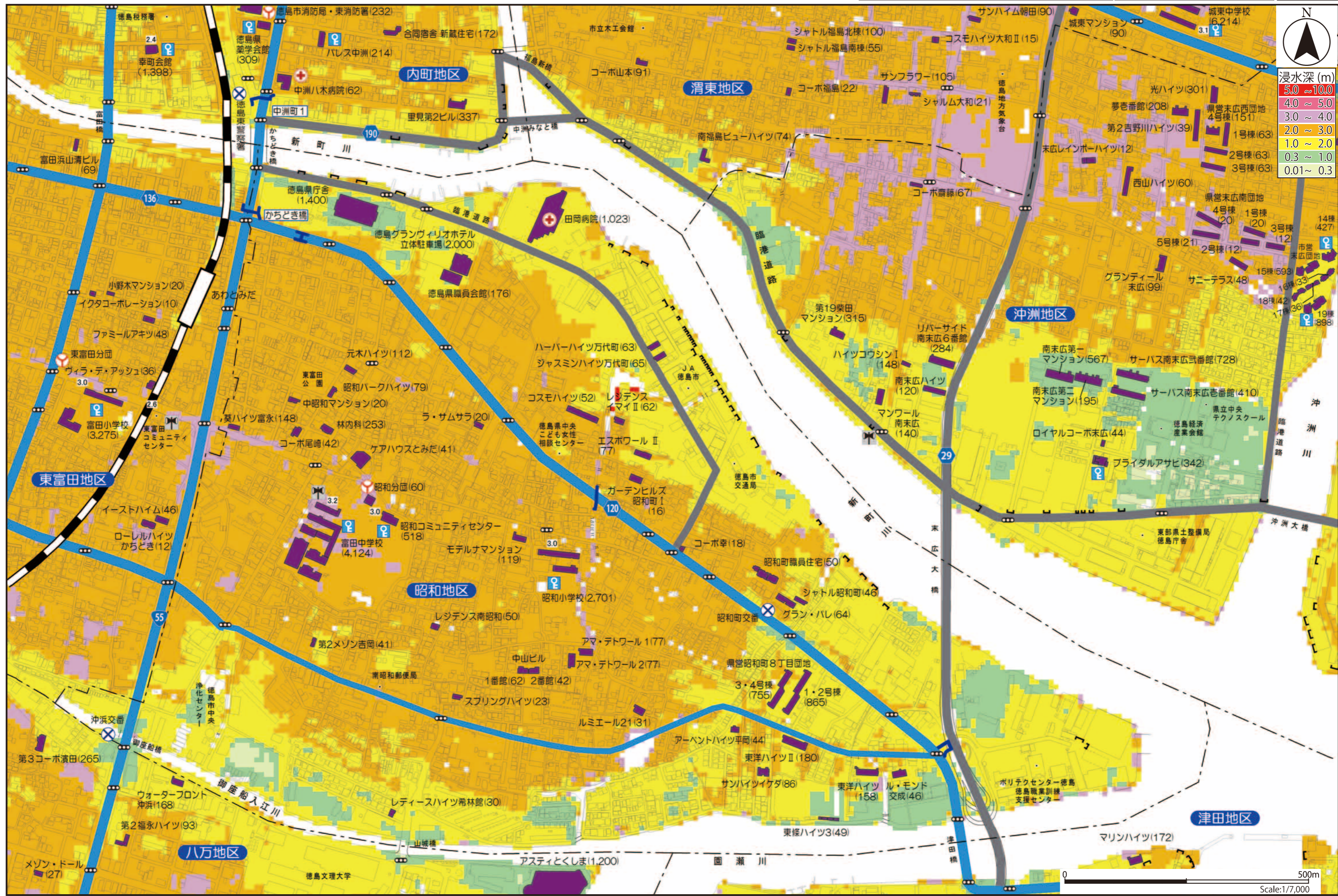
自宅が被害にあった人たちが一定の期間避難し、生活を送る施設

|    |    |    |
|----|----|----|
| 21 | 22 | 23 |
| 24 | 25 | 26 |
| 10 | 27 |    |



浸水深 (m)

|            |
|------------|
| 5.0 ~ 10.0 |
| 4.0 ~ 5.0  |
| 3.0 ~ 4.0  |
| 2.0 ~ 3.0  |
| 1.0 ~ 2.0  |
| 0.3 ~ 1.0  |
| 0.01 ~ 0.3 |



- 市役所
- ⊕ 救急告示医療機関
- ⊗ 警察・交番・駐在所
- 🚒 消防署・消防分団
- 📡 同報無線屋外拡声子局
- 🚰 かぎ保管庫
- 🛣️ 避難路
- 🛣️ 高速道路
- 🛣️ 主要道路 (破線は建設中)
- 市町村界
- 地区界
- 🚶 歩道橋
- 🚆 港湾鉄扉
- 🔴 急傾斜地崩壊危険箇所
- 🔴 地すべり危険箇所
- 🔴 土石流危険渓流(区域)

- 🌊 農業用ため池
- 📍 交差点名称
- 1.0 基準水位(m) (6ページ参照)

**ココに避難!**

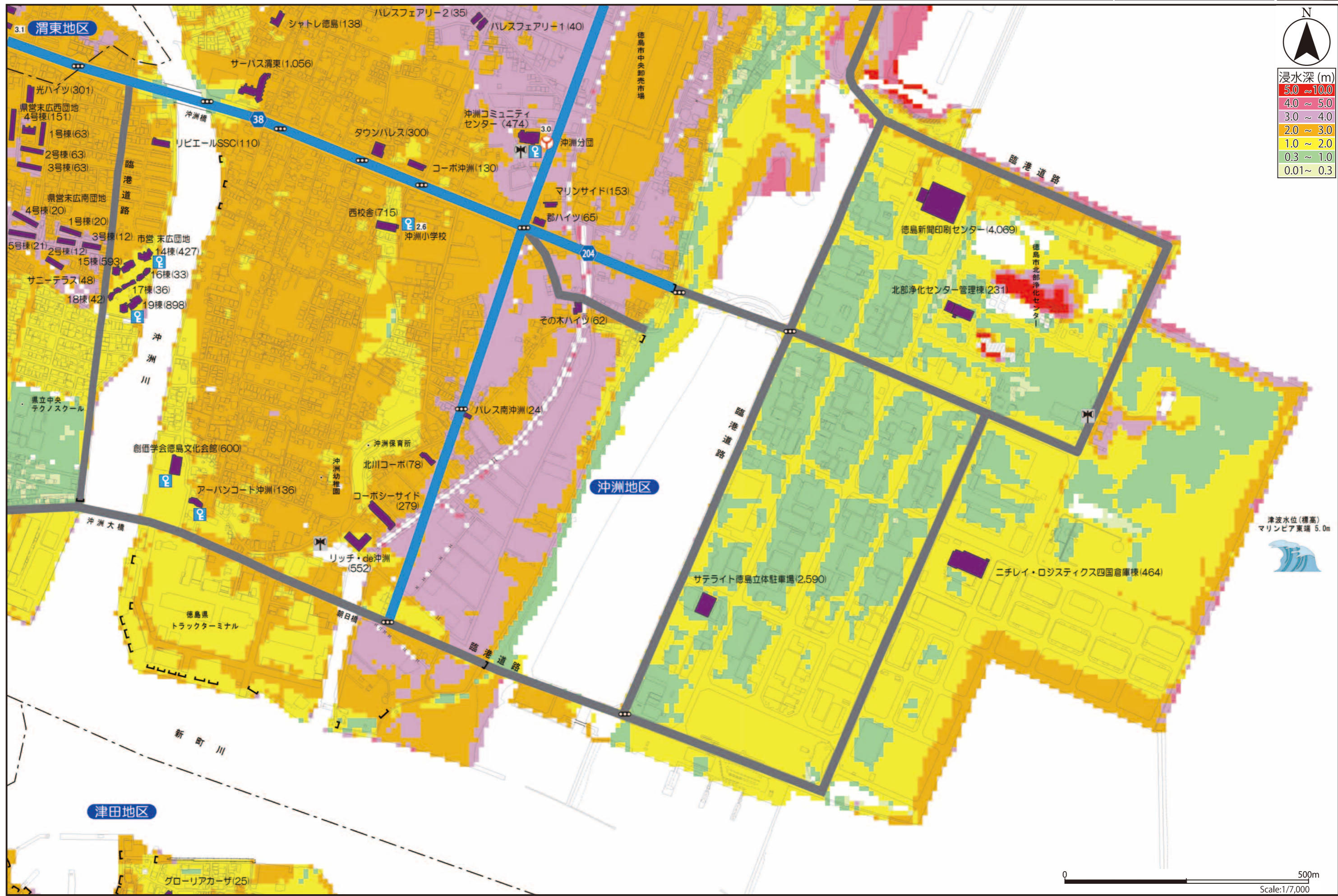
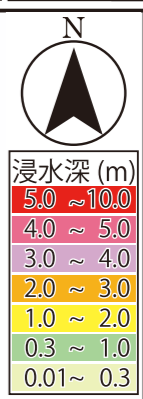
- 🏠 津波避難ビル ( )内は収容可能人数
- 🏠 緊急避難場所 ( )内は収容可能人数
- 🏠 避難所

津波の危険から緊急的に避難する建物

津波の危険から緊急的に避難するための高台や施設

自宅が被害にあった人たちが一定の期間避難し、生活を送る施設

|    |           |
|----|-----------|
| 22 | 23        |
| 25 | <b>26</b> |
| 27 |           |



|    |
|----|
| 1  |
| 2  |
| 3  |
| 4  |
| 5  |
| 6  |
| 7  |
| 8  |
| 9  |
| 10 |
| 11 |
| 12 |
| 13 |
| 14 |
| 15 |
| 16 |
| 17 |
| 18 |
| 19 |
| 20 |
| 21 |
| 22 |
| 23 |
| 24 |
| 25 |
| 26 |
| 27 |