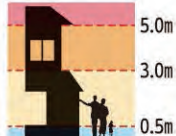


--- 市界
 --- 地区界
 --- UTMグリッド

--- 高速道路
 --- 主要道路

想高
 定潮
 区浸
 域水



5.0m以上
 3.0~5.0m未満
 0.5~3.0m未満
 0.5m未満

128

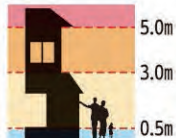


ハイドマップの使い方
 警戒レベル毎の避難行動
 災害について知る
 吉野川
 旧吉野川今切川
 勝浦川
 園瀬川
 鮎喰川
 飯尾川
 江川
 高潮ハザードマップ
 避難所一覧

- - - 市界
 - - - 地区界
 - - - UTMグリッド

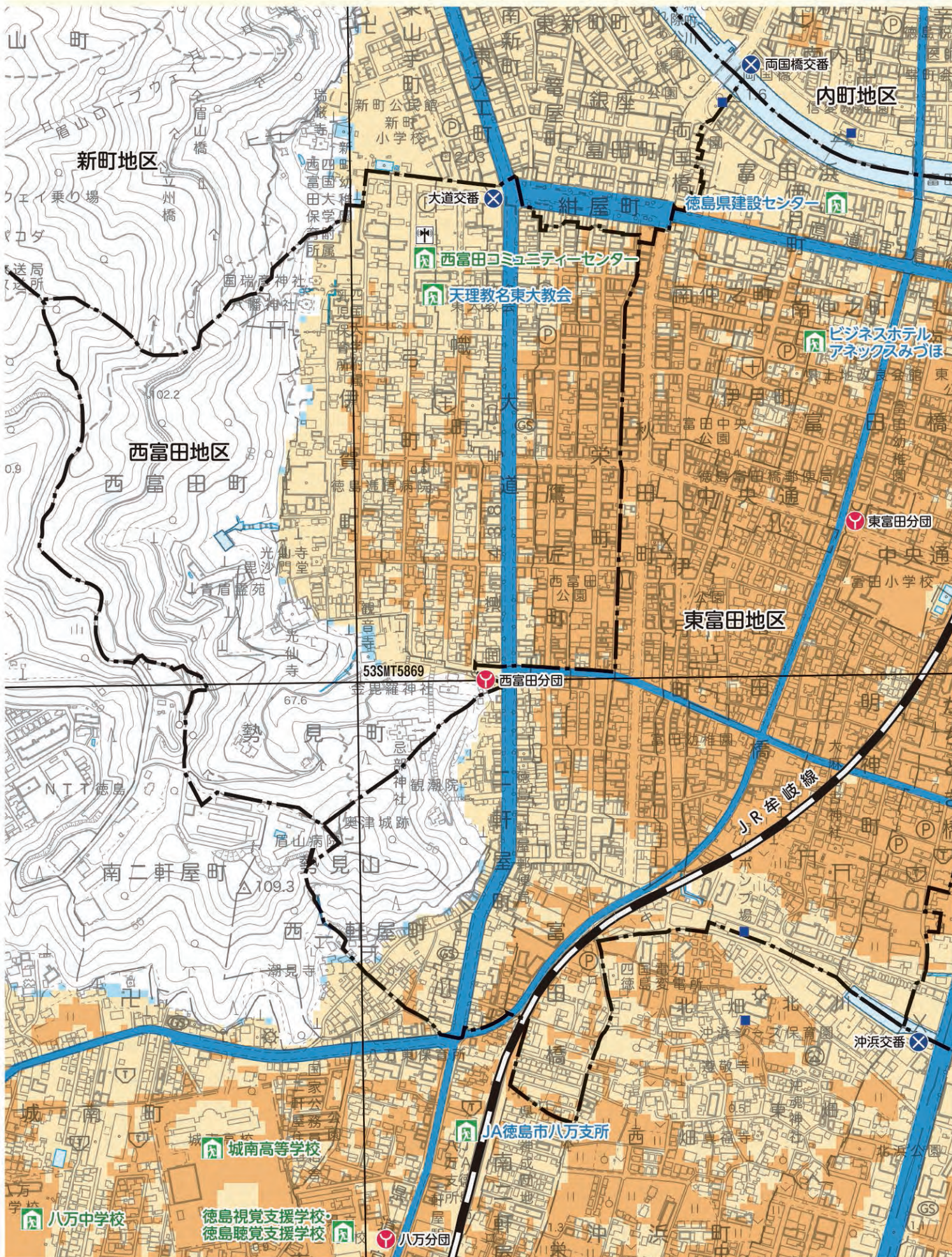
高速道路
 主要道路

想定高
 定潮
 区浸
 域水



5.0m以上
 3.0~5.0m未満
 0.5~3.0m未満
 0.5m未満

130



ハイトマップの使い方
 警戒レベルの浸水予測
 災害について知る
 吉野川
 旧吉野川今切川
 勝浦川
 瀨川
 鮎喰川
 飯尾川
 江川
 高潮ハザードマップ
 避難所一覧



指定避難所
補助避難所



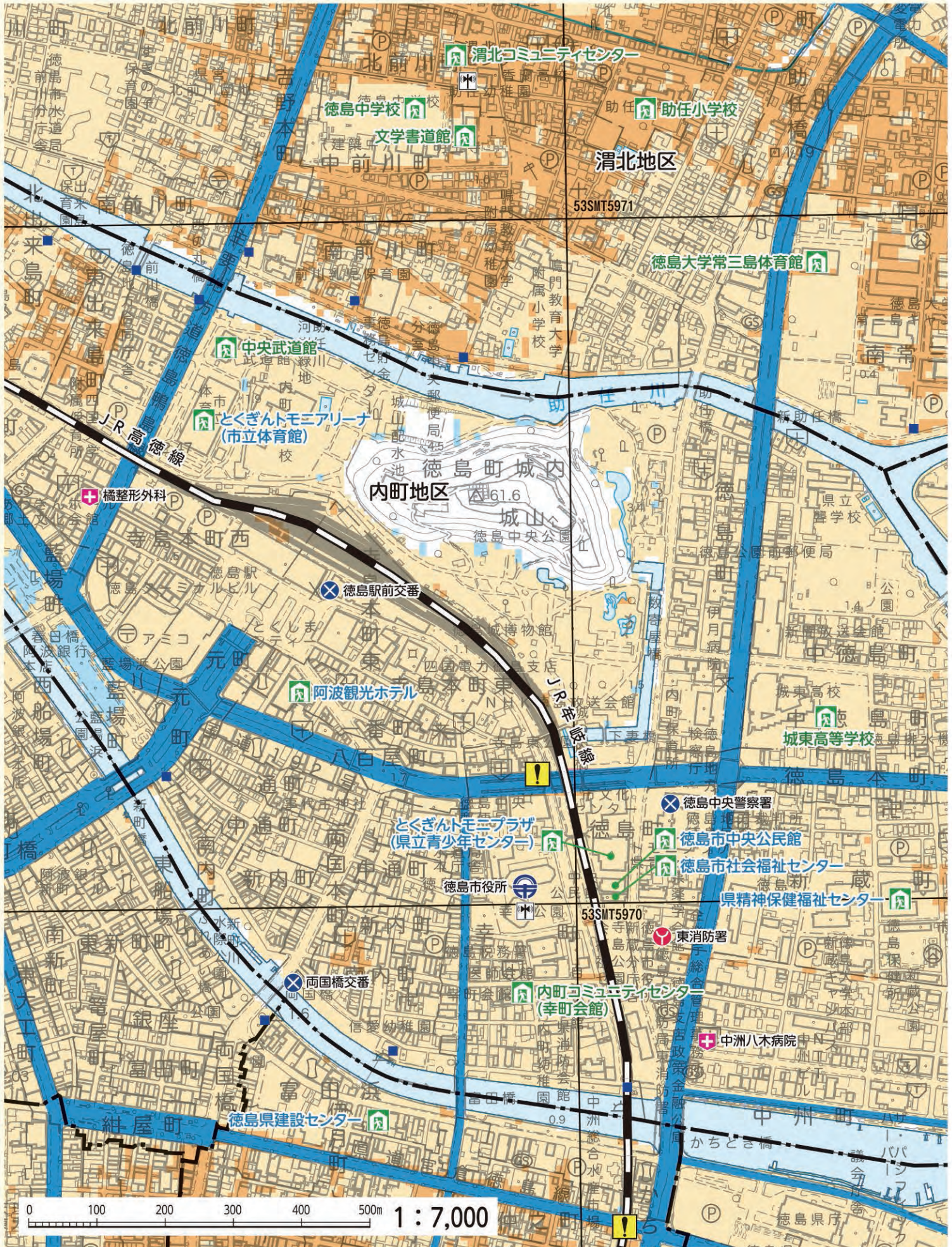
徳島市役所
警察署・交番・駐在所
消防署・消防分団



救急告示医療機関
同報無線屋外拡声子局



アンダーパス
水位計
排水機
水
場
門



ハイランドマップの使い方
警戒レベルと避難行動
災害について知る
吉野川
旧吉野川今切川
勝浦川
園瀬川
粘喰川
飯尾川
江川
高潮ハザードマップ
避難所一覧



指定避難所
補助避難所



徳島市役所



警察署・交番・駐在所



消防署・消防分団



救急告示医療機関



同報無線屋外拡声子局



アンダーパス



水位計



排水機

水場門



ハイドマップの使い方
警戒レベルと避難行動
災害について知る
吉野川
旧吉野川今切川
勝浦川
園瀬川
鮎喰川
飯尾川
江川
高潮ハザードマップ
避難所一覧



指定避難所
補助避難所



徳島市役所



警察署・交番・駐在所



消防署・消防分団



救急告示医療機関



同報無線屋外拡声子局



アンダーパス



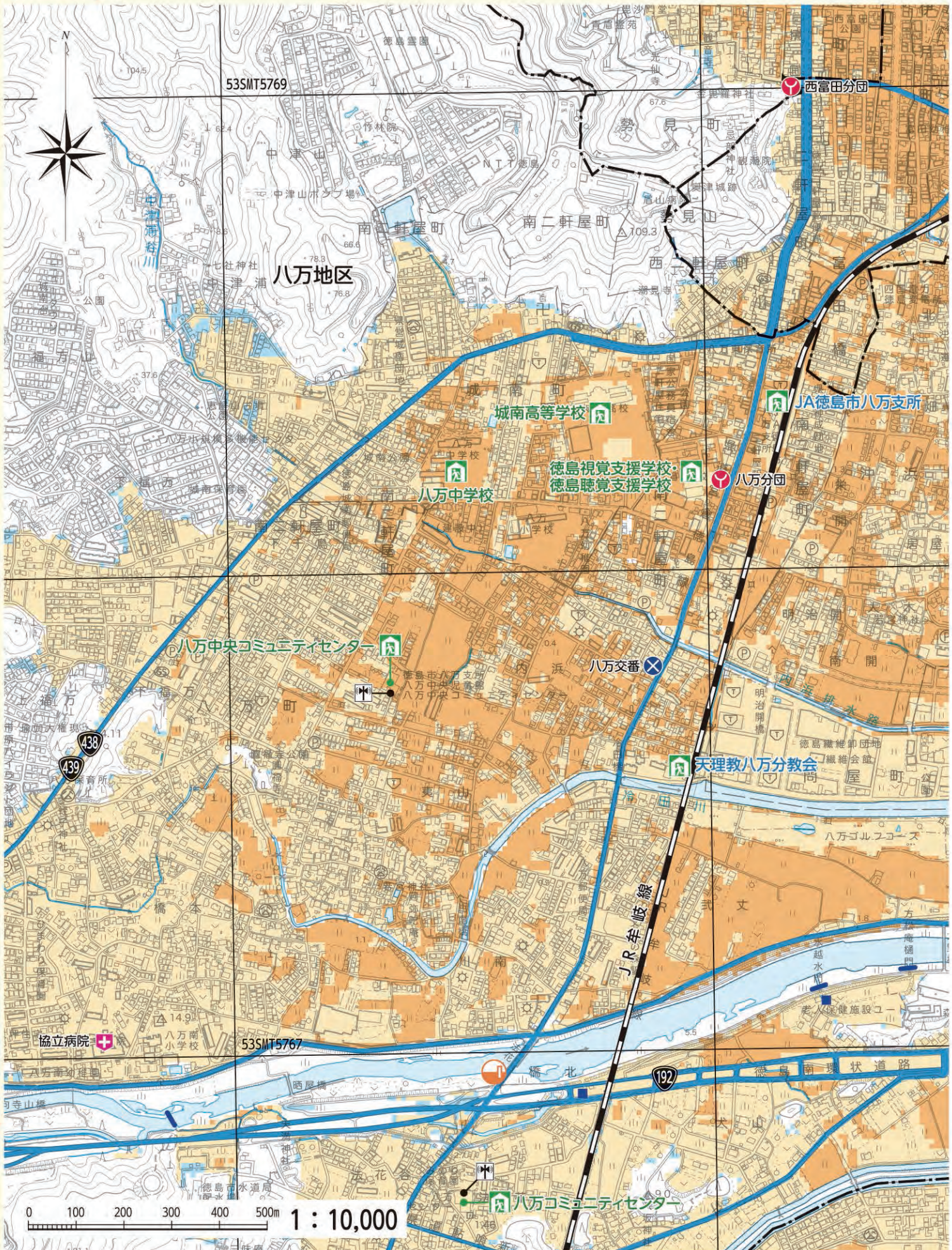
水位計



排水機



水

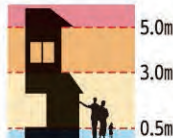


ハイドマップの使い方
警戒レベルと避難計画
災害について知る
吉野川
旧吉野川今切川
勝浦川
園瀬川
鮎喰川
飯尾川
江川
高潮ハザードマップ
避難所一覧

--- 市界
 --- 地区界
 --- UTMグリッド

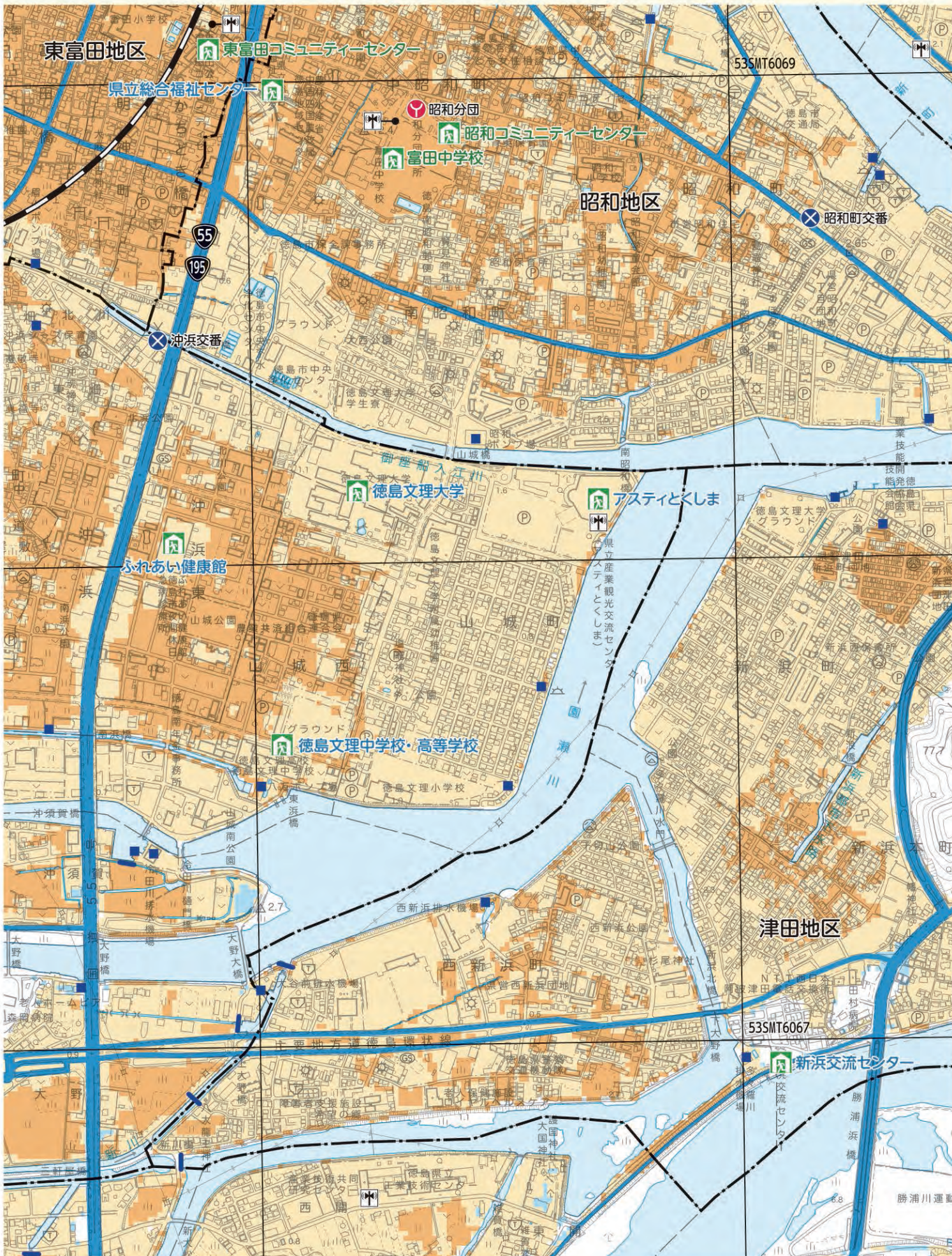
--- 高速道路
 --- 主要道路

想高
 定潮
 区浸
 域水



5.0m以上
 3.0~5.0m未満
 0.5~3.0m未満
 0.5m未満

150



ハイドマップの使い方
 警戒レベル毎の浸水範囲
 災害について知る
 吉野川
 旧吉野川今初川
 勝浦川
 園瀬川
 鮎喰川
 飯尾川
 江川
 高潮ハザードマップ
 避難所一覧