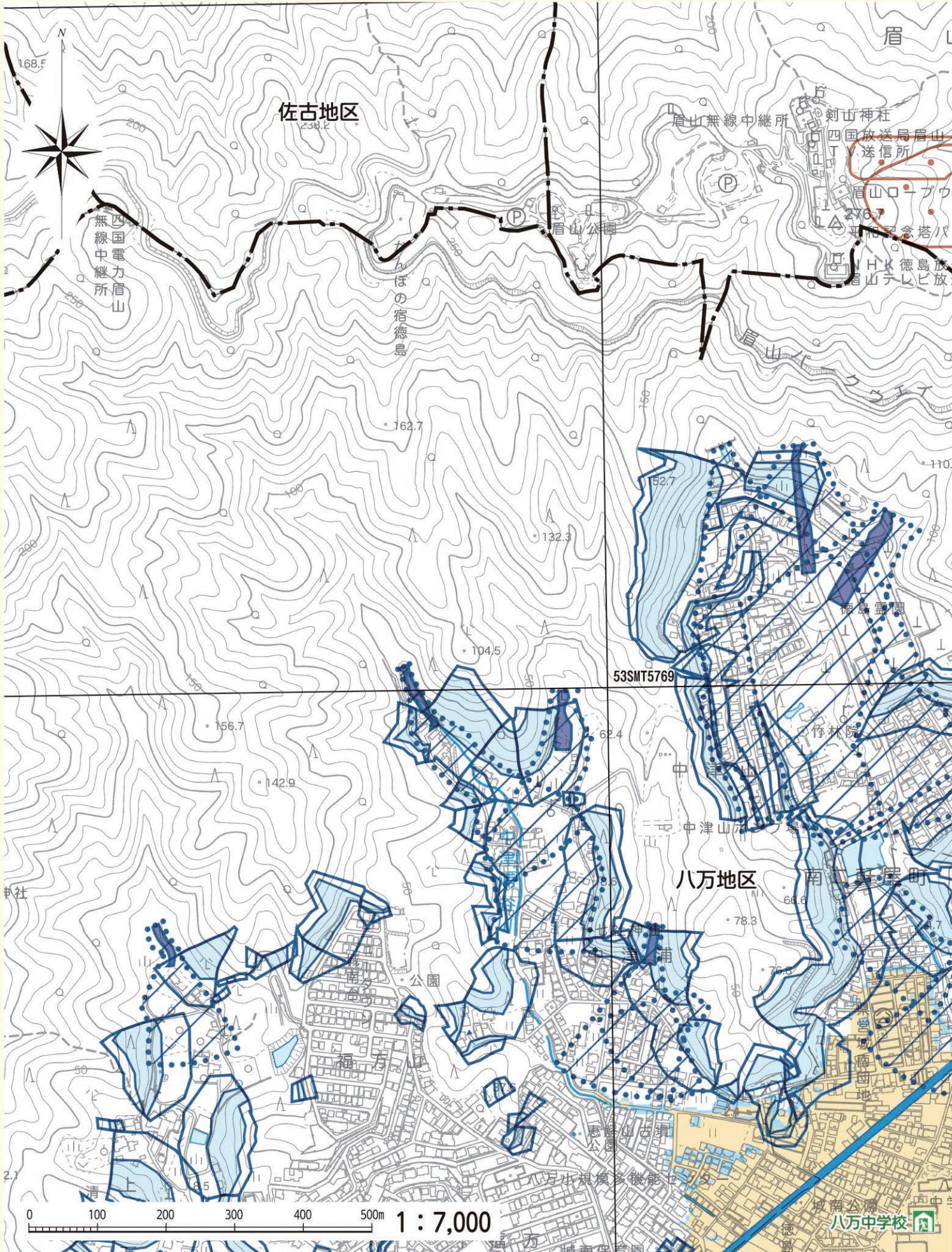
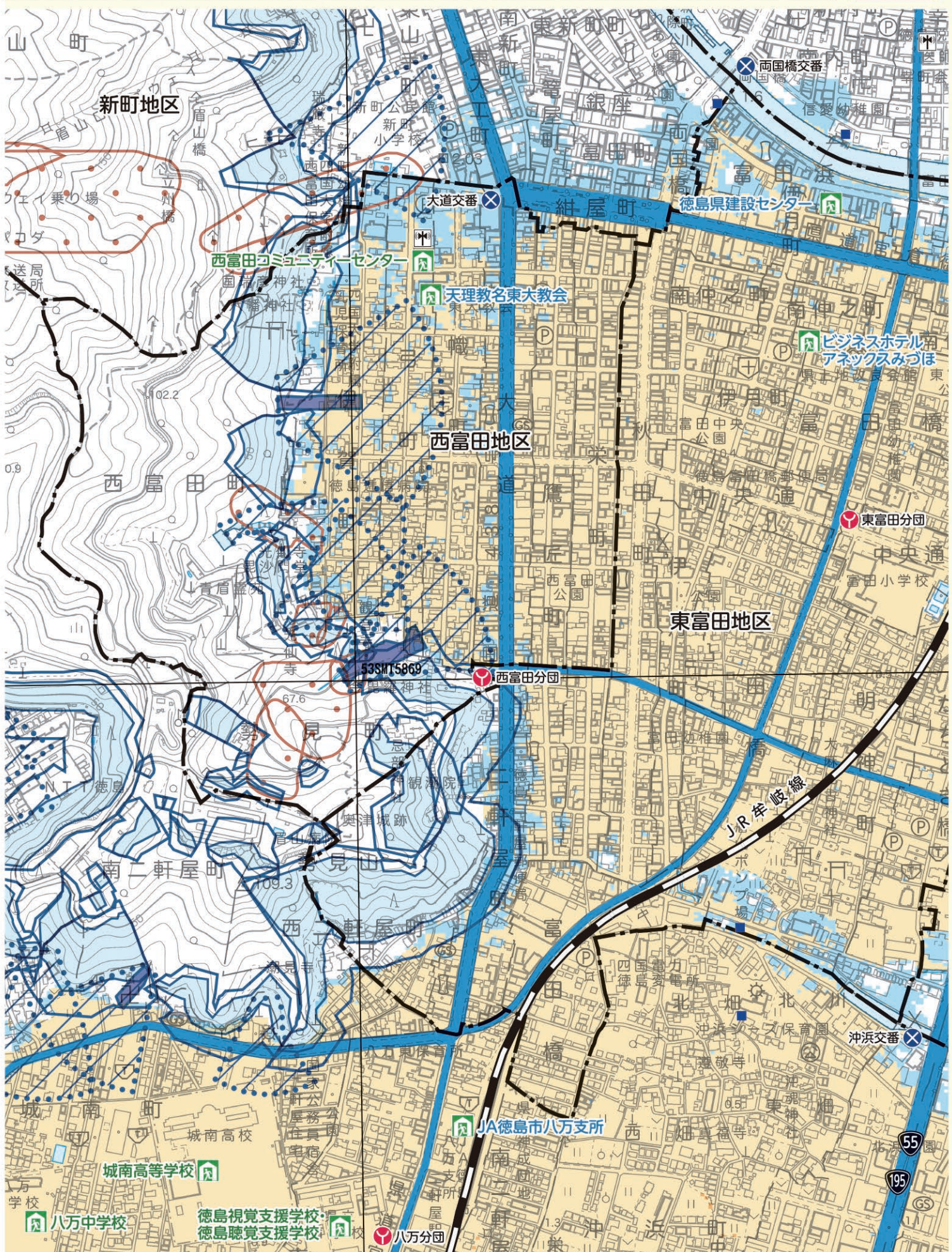
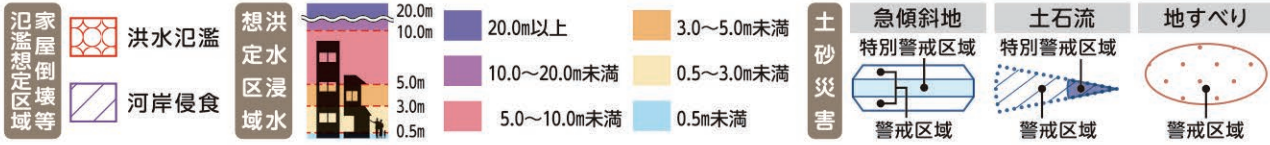
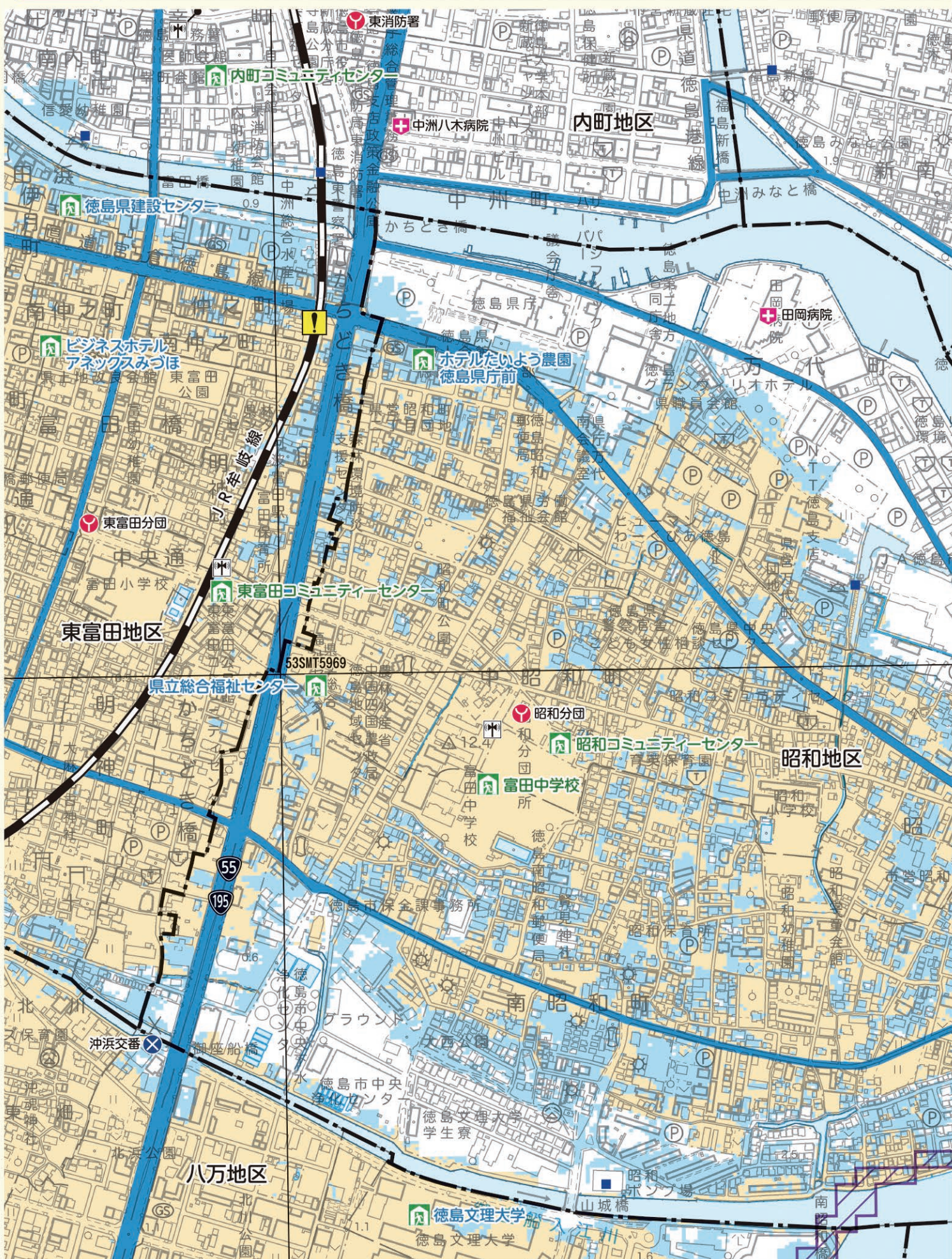


避難所		指定避難所	災害関連施設		徳島市役所	その他		アンダーパス	境界		市界
		補助避難所			警察署・交番・駐在所			水位計			地区界
				消防署・消防分団		無線機		排水機場			UTMグリッド
						無線機		水			高速道路
						無線機					主要道路





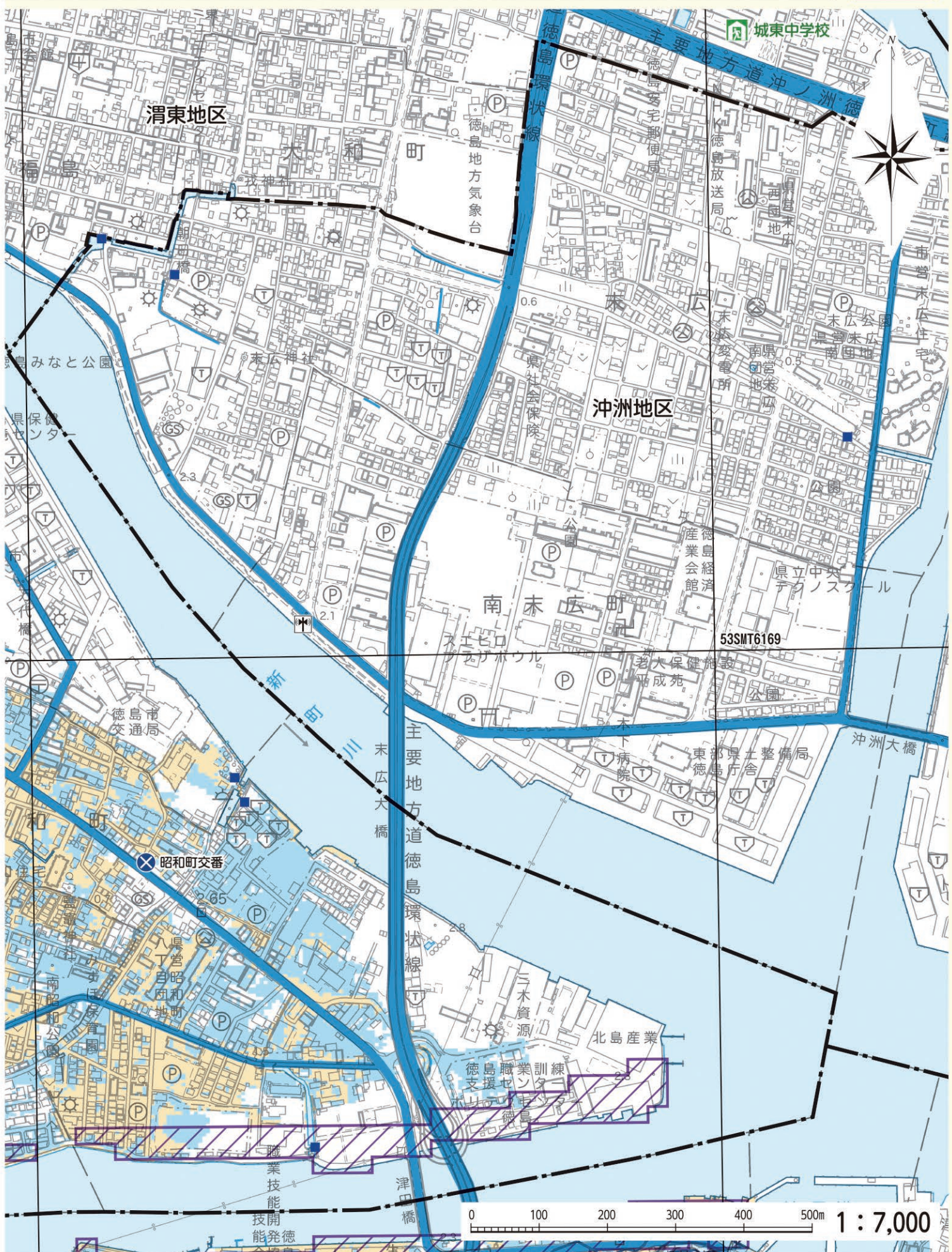
- 避難所: 指定避難所 (指定避難所), 補助避難所 (補助避難所)
- 防災関連: 徳島市役所 (徳島市役所), 警察署・交番・駐在所 (警察署・交番・駐在所), 消防署・消防分団 (消防署・消防分団)
- 救急告知: 救急医療機関 (救急医療機関), 無線伝呼局 (無線伝呼局)
- その他: アンダーパス (アンダーパス), 水位計 (水位計), 排水機場 (排水機場), 水門 (水門)
- 境界: 市界 (市界), 区界 (区界), UTMグリッド (UTMグリッド), 高速道路 (高速道路), 主要道路 (主要道路)



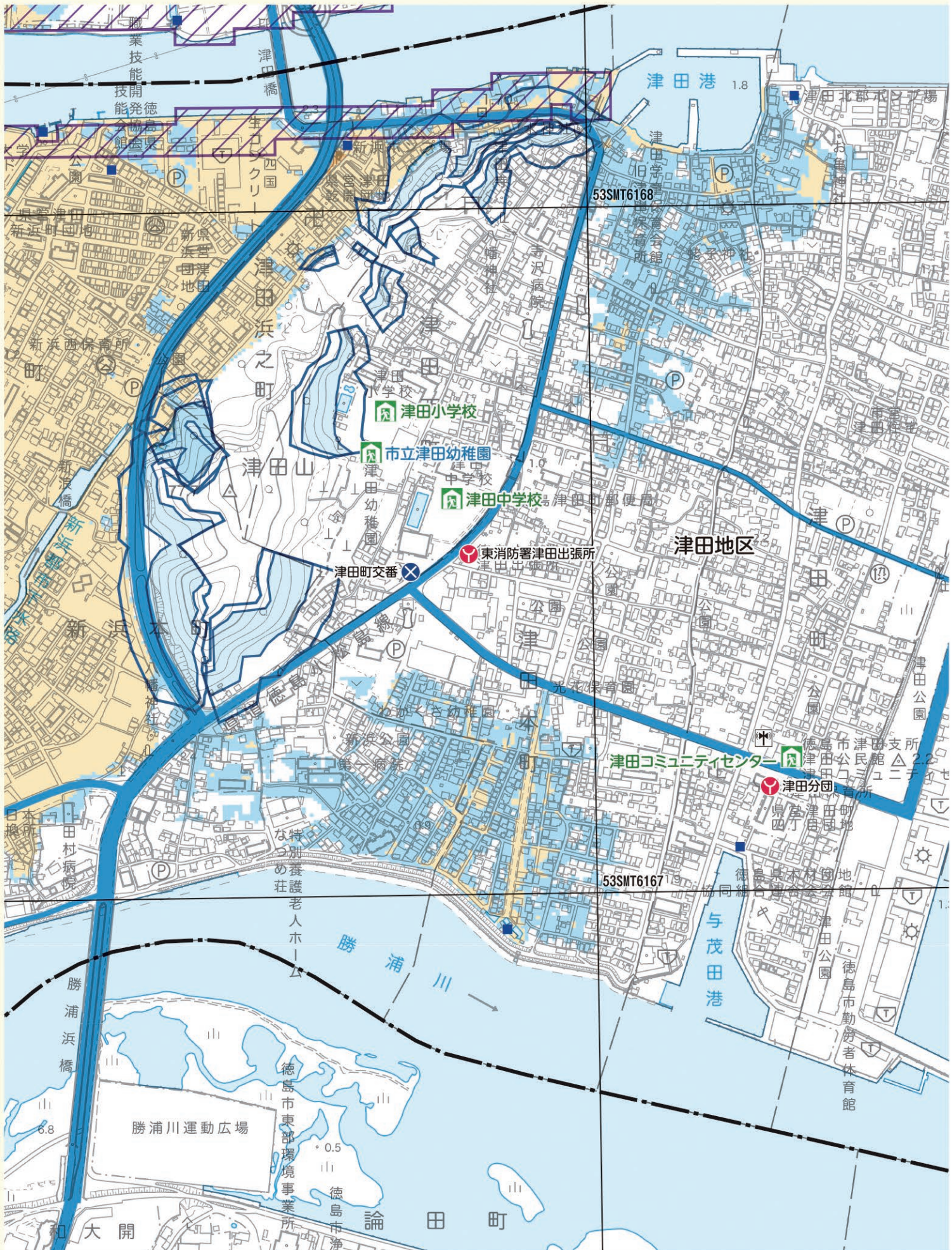
ハザードマップの使い方
警戒レベルと避難行動
災害について知る
吉野川
旧吉野川今切川
勝浦川
園瀬川
鮎喰川
飯尾川
江川
高潮ハザードマップ
避難所一覧

<p>家屋倒壊等 氾濫想定区域</p> <p>洪水氾濫</p> <p>河岸侵食</p>	<p>想定 洪水 浸水 区域</p> <p>20.0m 10.0m 5.0m 3.0m 0.5m</p>	<p>20.0m以上</p> <p>10.0~20.0m未満</p> <p>5.0~10.0m未満</p>	<p>3.0~5.0m未満</p> <p>0.5~3.0m未満</p> <p>0.5m未満</p>	<p>土砂災害</p> <p>急傾斜地 特別警戒区域</p> <p>警戒区域</p>	<p>土石流 特別警戒区域</p> <p>警戒区域</p>	<p>地すべり 警戒区域</p>
---	--	---	---	--	-----------------------------------	----------------------

80



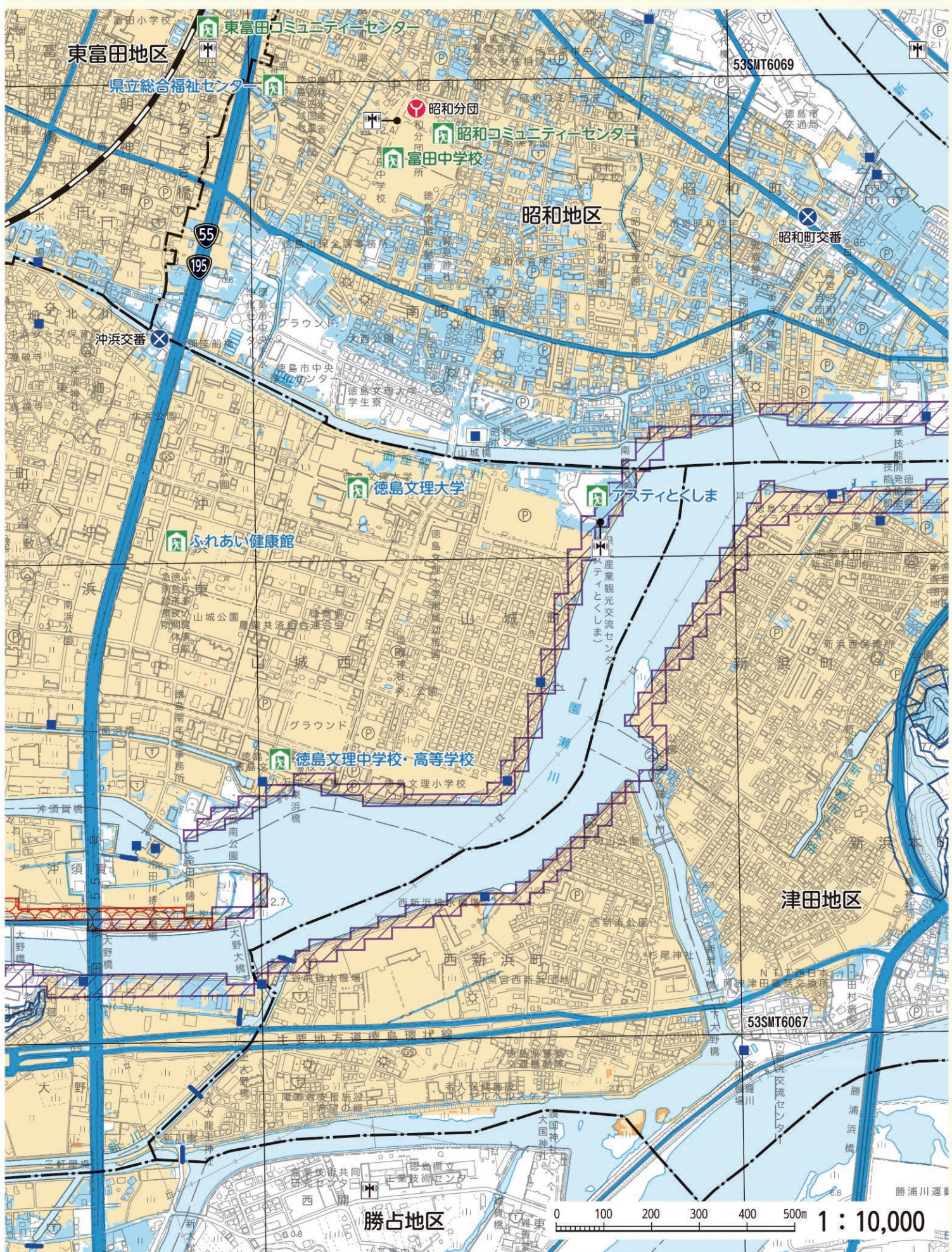
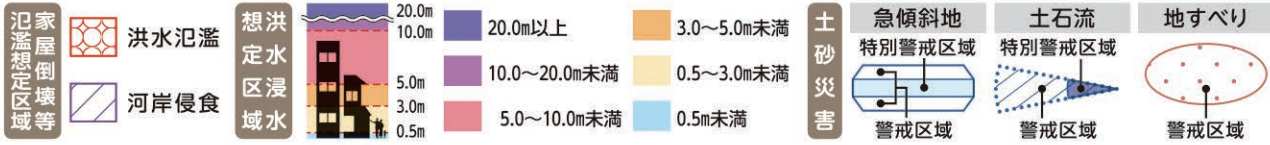
ハザードマップの使い方
警戒レベル換算表
災害について知る
吉野川
旧吉野川今切川
勝浦川
瀨川
鮎喰川
飯尾川
江川
高潮ハザードマップ
避難所一覧



ハザードマップの使い方
警戒レベルと避難行動
災害について知る
吉野川
旧吉野川今切川
勝浦川
園瀬川
鮎喰川
飯尾川
江川
高潮ハザードマップ
避難所一覧

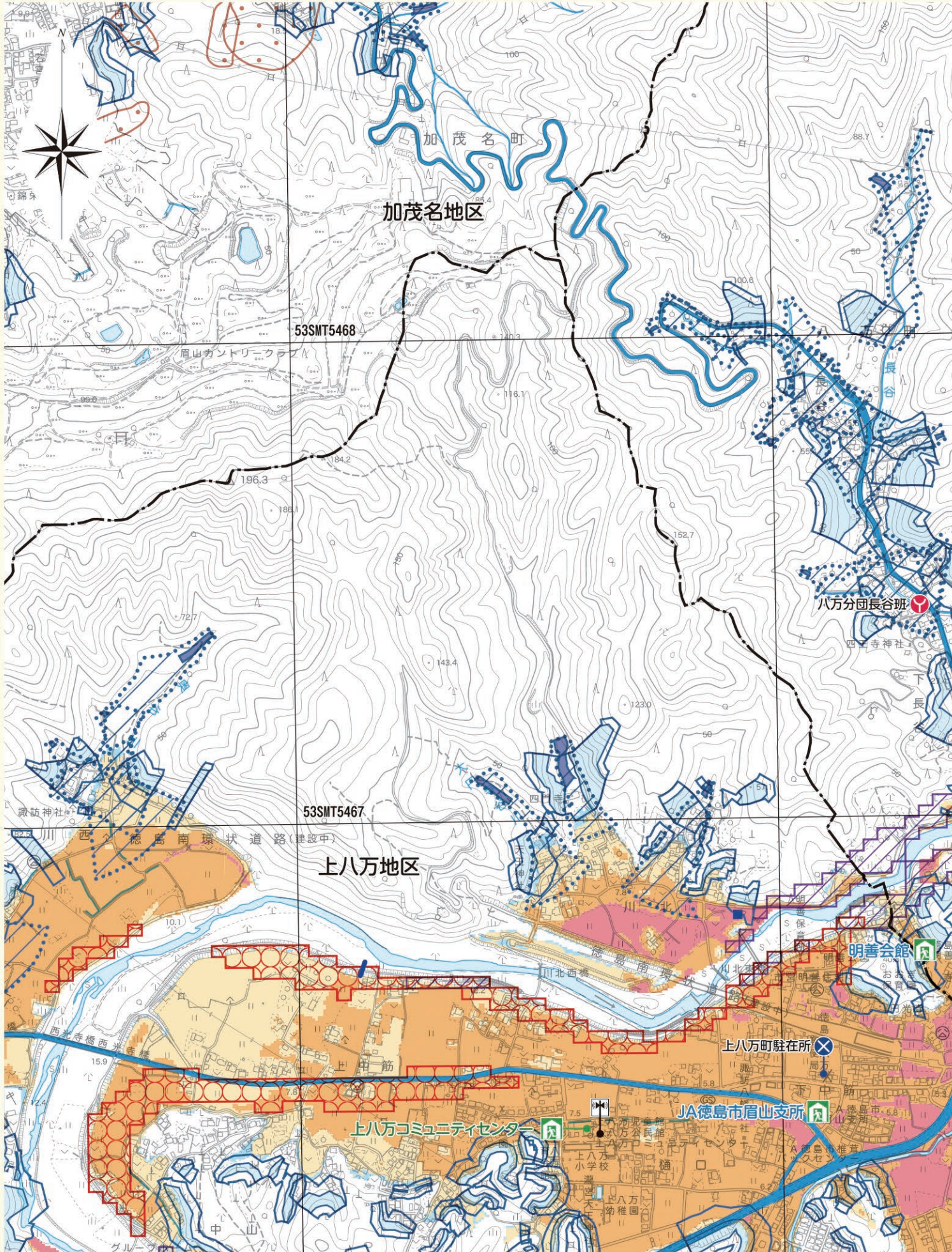


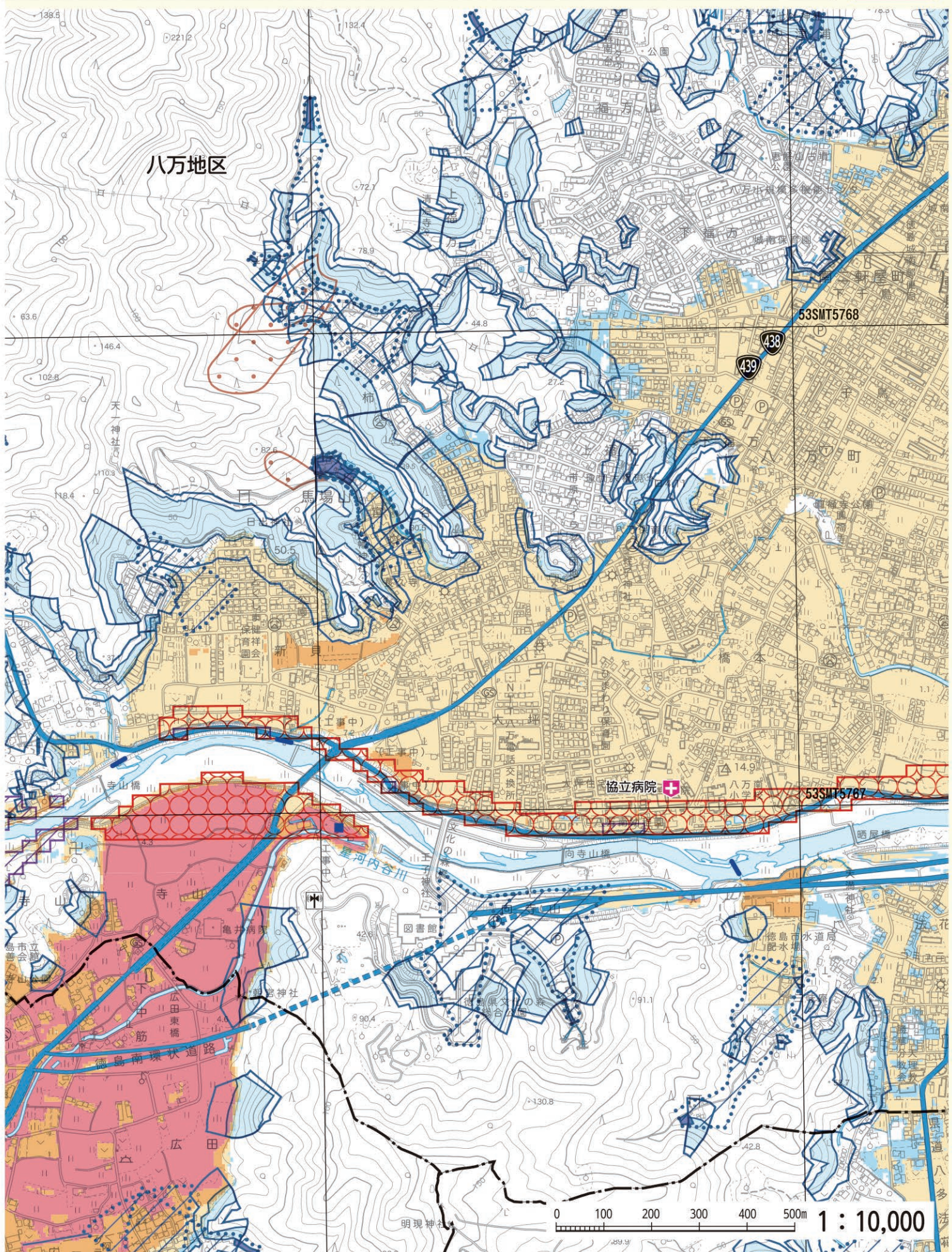
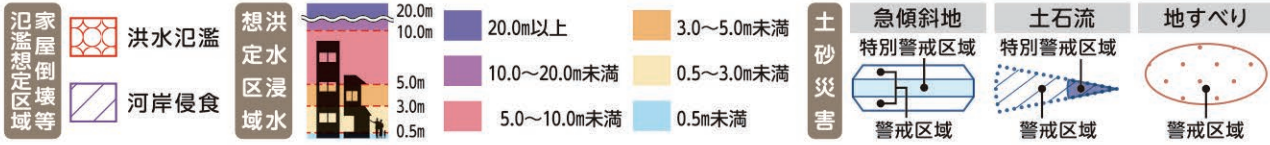
ハザードマップの使い方
警戒レベルと避難行動
災害について知る
吉野川
旧吉野川今切川
勝浦川
園瀬川
鮎喰川
飯尾川
江川
高潮ハザードマップ
避難所一覧

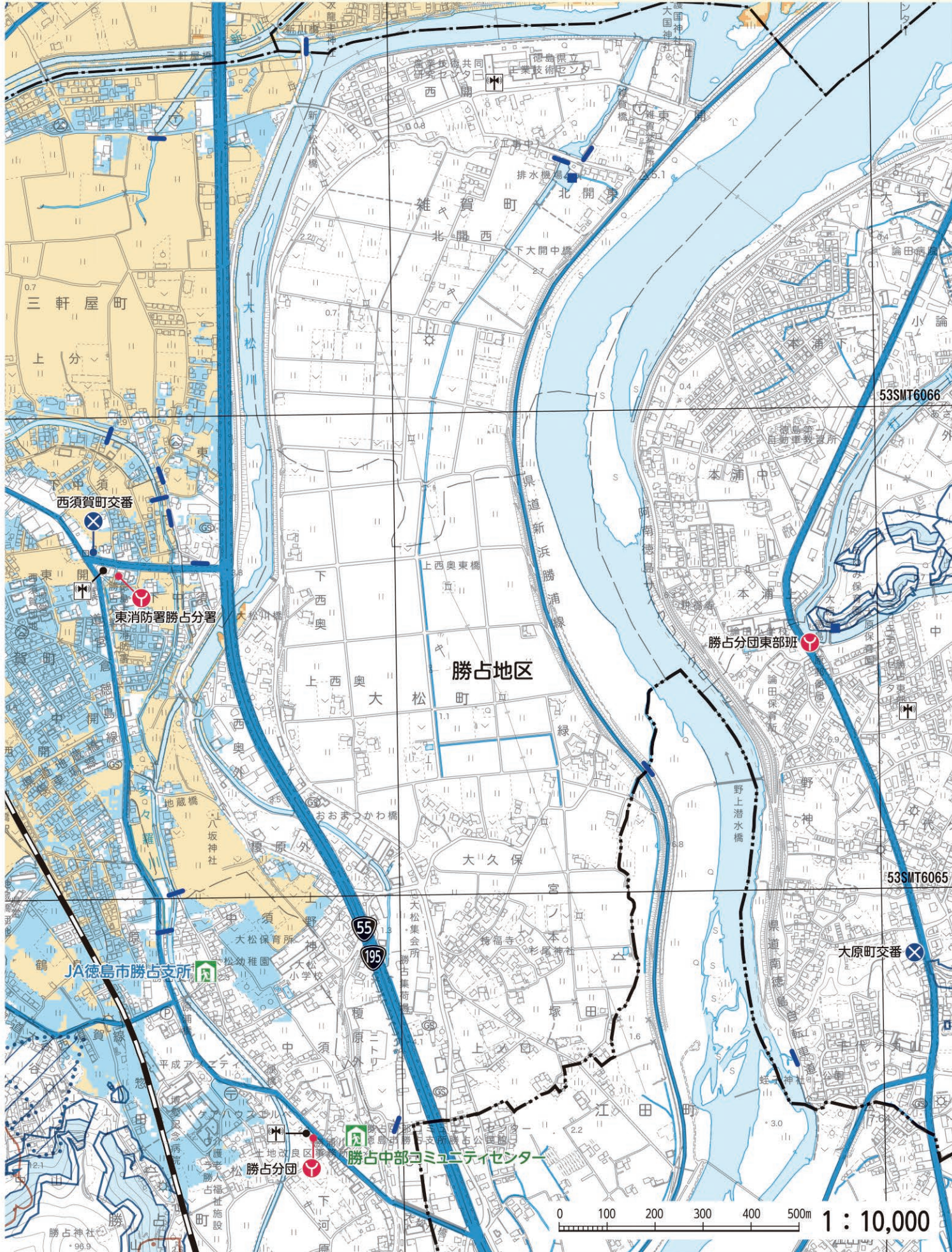
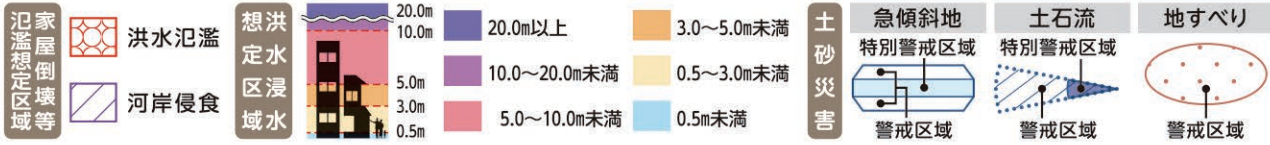


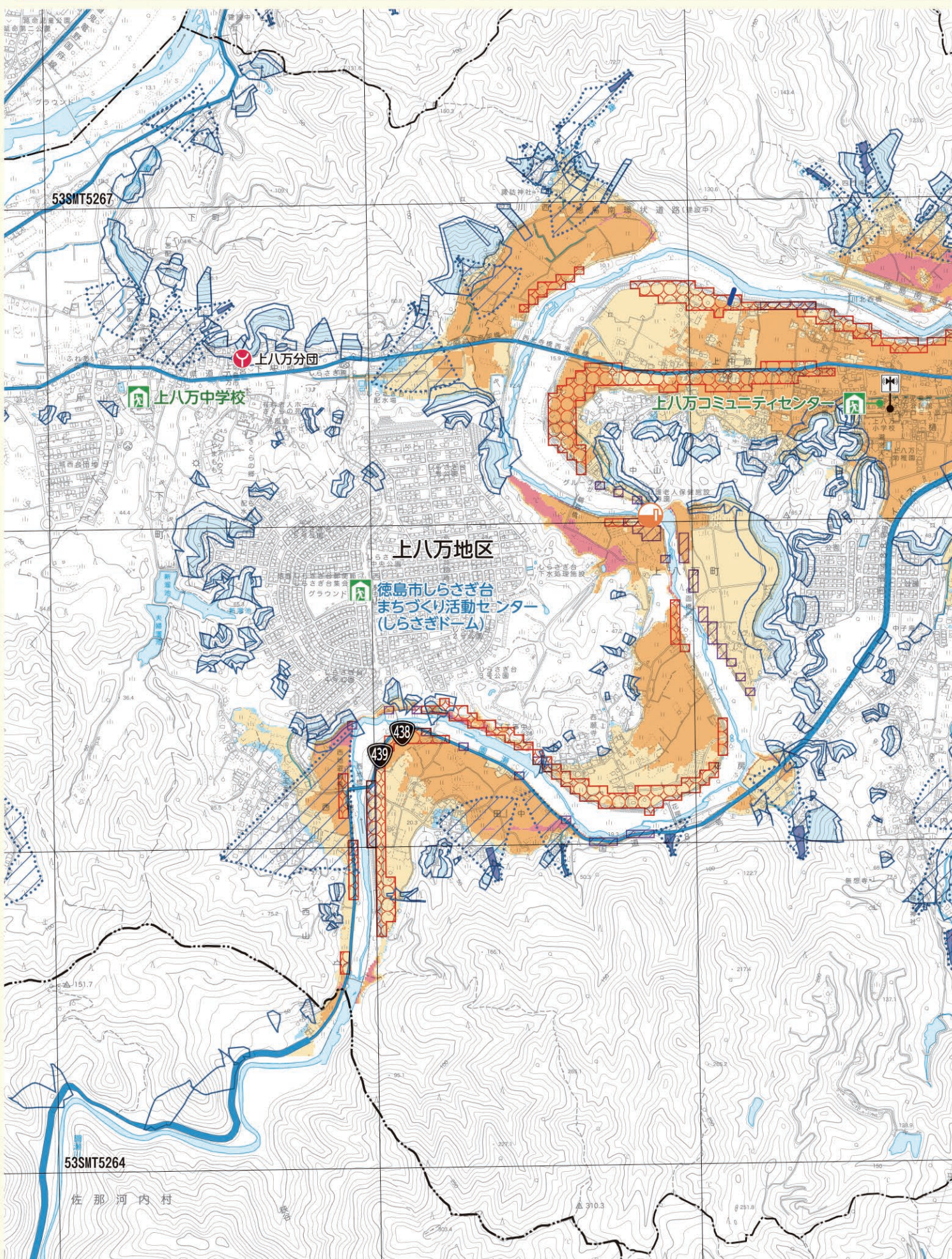
ハザードマップの使い方
 警戒レベルを避難行動
 災害について知る
 吉野川
 旧吉野川今切川
 勝浦川
 園瀬川
 鮎喰川
 飯尾川
 江川
 高潮ハザードマップ
 避難所一覧

避難所		指定避難所 補助避難所	災害 連 害 施 設 時		徳島市役所	その他		アンダーパス	市 界		市界
		警察署・交番・ 駐在所			救急医療機関			水位計			地区界
		消防署・消防分団			同報無線屋外 拡声子局			排水機場			UTMグリッド
								水			高速道路
											主要道路

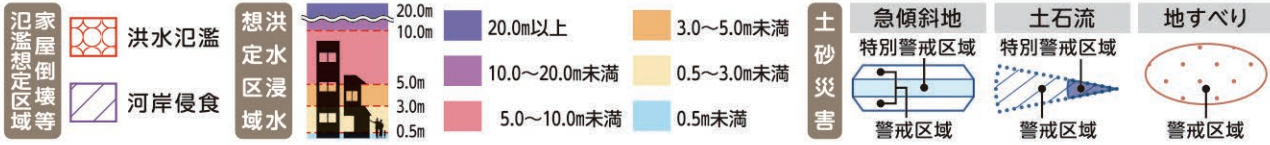




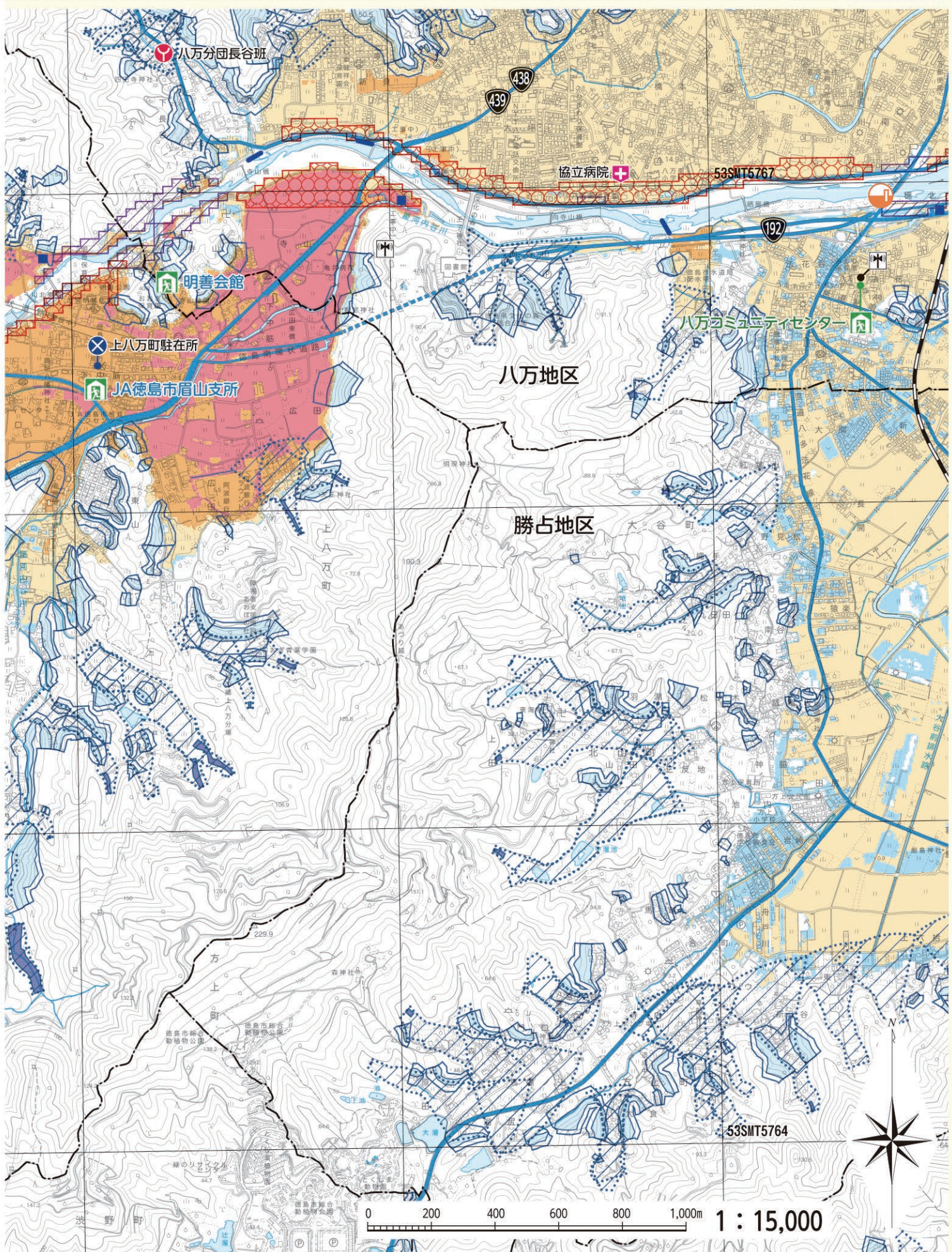




ハザードマップの使い方
警戒レベルと避難行動
災害について知る
吉野川
旧吉野川今切川
勝浦川
園瀬川
鮎喰川
飯尾川
江川
高潮ハザードマップ
避難所一覧



90



ハザードマップの使い方
 警戒レベルを認識
 災害について知る
 吉野川
 旧吉野川今切川
 勝浦川
 園瀬川
 鮎喰川
 飯尾川
 江川
 高湖ハザードマップ
 避難所一覧