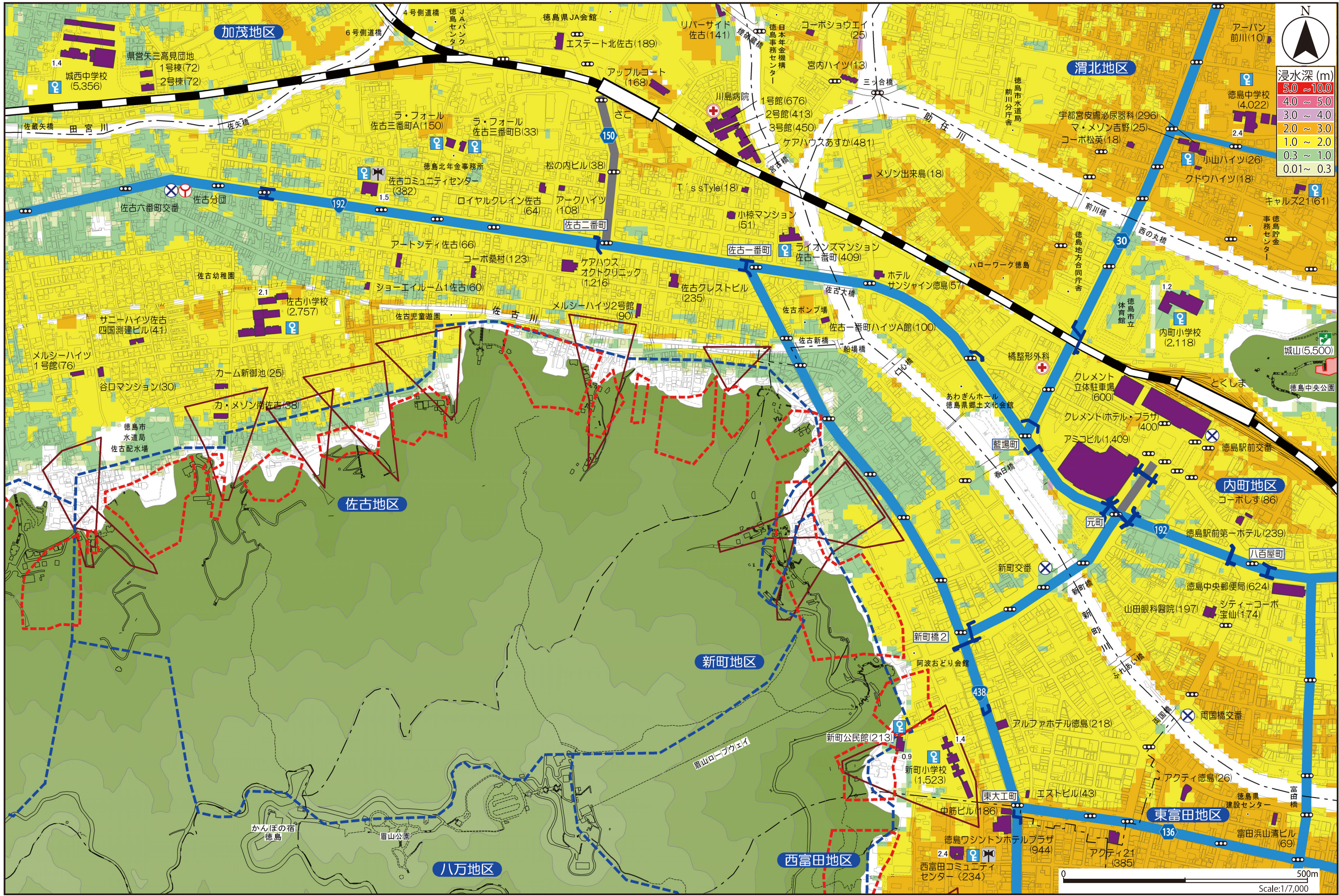


市役所	救急告示医療機関	避難路	市町村界	急傾斜地崩壊危険箇所	農業用ため池	津波避難ビル ( )内は収容可能人数 津波の危険から緊急的に避難する建物	緊急避難場所 ( )内は収容可能人数 津波の危険から緊急的に避難するための高台や施設	避難所 自宅が被害にあった人たちが一定の期間避難し、生活を送る施設
警察・交番・駐在所	同報無線屋外拡声子局	高速道路	地区界	地すべり危険箇所	交差点名称			
消防署・消防分団	かぎ保管庫	主要道路 (破線は建設中)	歩道橋	土石流危険渓流 (区域)	1.0 基準水位(m) (6ページ参照)			

5	19	20
7	21	22
8	24	25



浸水深 (m)

5.0 ~ 10.0
4.0 ~ 5.0
3.0 ~ 4.0
2.0 ~ 3.0
1.0 ~ 2.0
0.3 ~ 1.0
0.01 ~ 0.3



1  
2  
3  
4  
5  
6  
7  
8  
9  
10  
11  
12  
13  
14  
15  
16  
17  
18  
19  
20  
21  
22  
23  
24  
25  
26  
27