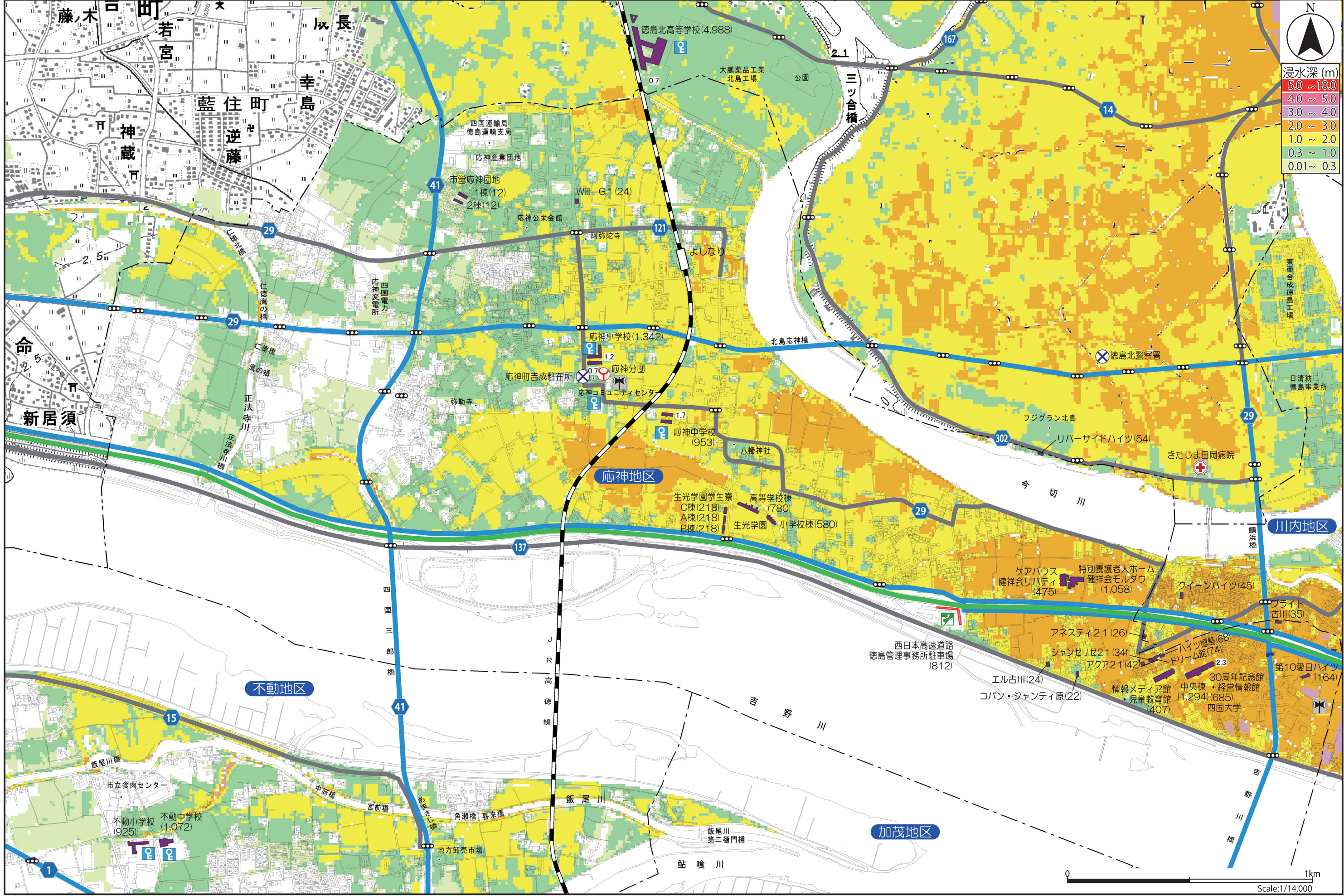


市役所	救急告示医療機関	避難路	市町村界	急傾斜地崩壊危険箇所	農業用ため池	ココに避難!	緊急避難場所	避難所
警察・交番・駐在所	同報無線屋外拡声子局	高速道路	地区界	地すべり危険箇所	交差点名称	津波避難ビル ()内は収容可能人数 津波の危険から緊急的に避難する建物	津波の危険から緊急的に避難するための高台や施設	自宅が被害にあった人たちが一定の期間避難し、生活を送る施設
消防署・消防分団	かぎ保管庫	主要道路 (破線は建設中)	歩道橋	土石流危険渓流 (区域)	1.0 基準水位(m) (6ページ参照)			

1	2
4	3



浸水深 (m)	
5.0 ~ 10.0	2
4.0 ~ 5.0	3
3.0 ~ 4.0	4
2.0 ~ 3.0	5
1.0 ~ 2.0	6
0.3 ~ 1.0	7
0.01 ~ 0.3	8

この地図の作成に当たっては、国土院院長の承認を得て、同院発行の数値地図 25000(地図画像)を使用した。(承認番号 平25情使、第507号)
この地図は、徳島市長の承認を得て、1/2,500地形図を複製したものである。(承認番号 徳島市指令都政第199号)