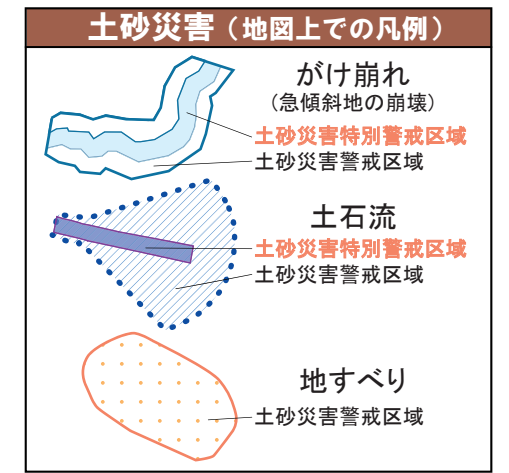
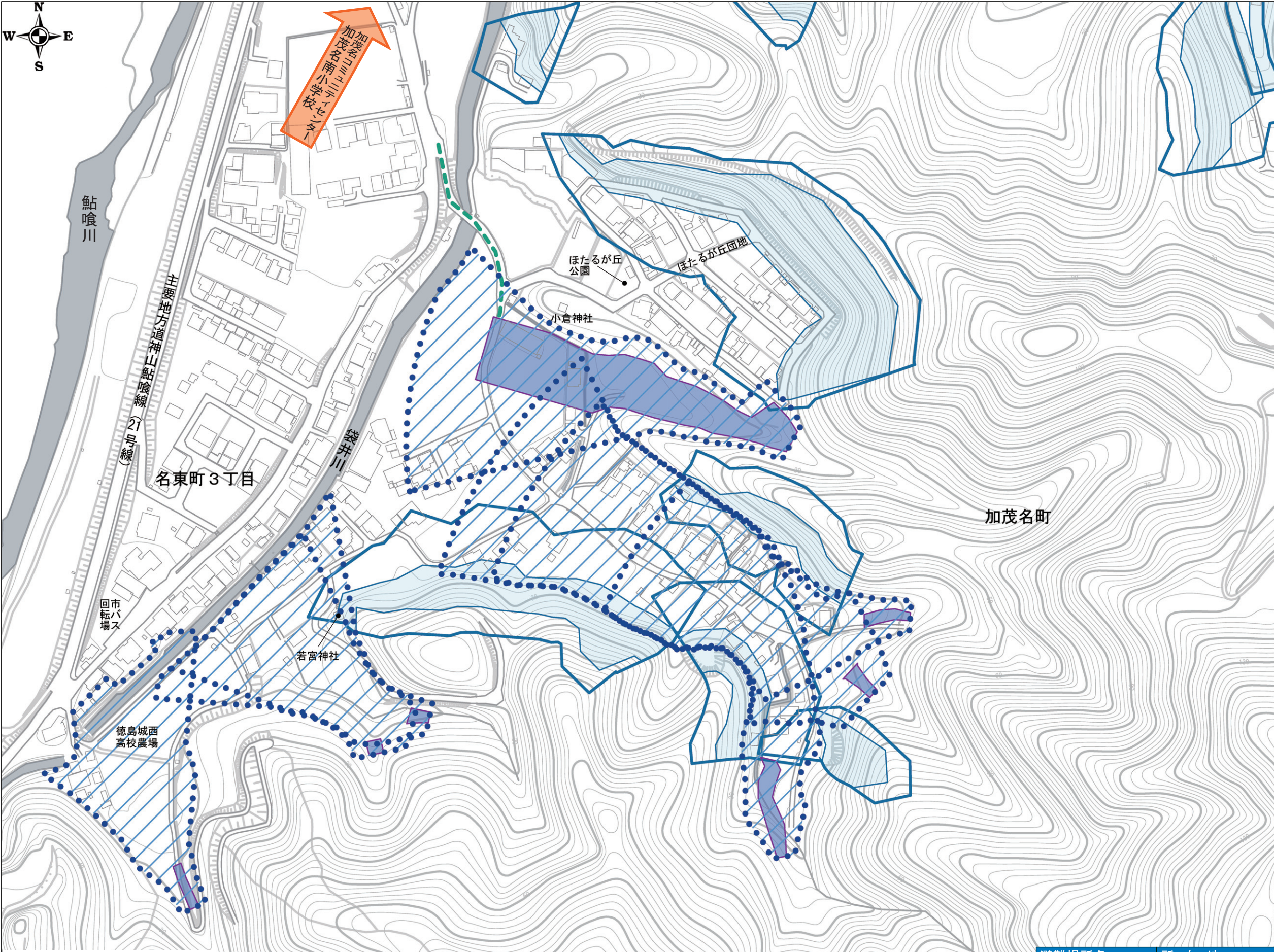


徳島市土砂災害ハザードマップ 加茂名地区 ⑦

土砂災害ハザードマップとは？
 徳島県知事が指定した土砂災害警戒区域及び土砂災害特別警戒区域にお住まいの方が、土砂災害から身を守るために必要な事項を記載したマップです。
 大雨時や大雨後は、地盤が緩み土砂災害の危険性が高まる場合があります。日頃から自宅周辺の状況を確認していただき、避難場所等へ迅速な避難ができるように、土砂災害ハザードマップを活用し備えてください。

土砂災害警戒区域とは
 「土砂災害が発生した場合に、住民等の生命又は身体に危害が生じるおそれのある区域」です。

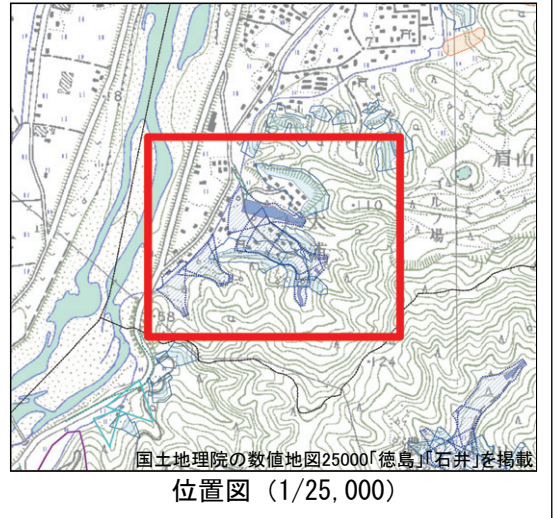
土砂災害特別警戒区域とは
 「土砂災害が発生した場合に、建築物に損壊が生じ、住民等の生命又は身体に著しい危害が生じるおそれのある区域」です。



その他の凡例

地区界	---
避難場所（指定避難所）	■
避難場所の方向	→
災害時要配慮者利用施設	■
同報無線屋外拡声子局	⦿
道路冠水注意箇所（※）	---

（※）平成25年から27年の台風時に徳島市が確認した道路冠水箇所と地元消防団が大雨時に確認した道路冠水箇所を記載しています。降雨の状況によっては、他の場所も冠水するおそれがありますので注意してください。

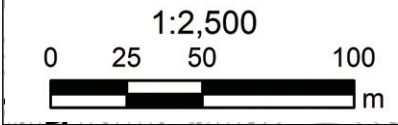


緊急連絡先

徳島市災害対策本部	088-621-5010
徳島市危機管理課	088-621-5527
徳島市消防局	088-656-1190

避難場所名	所在地
加茂名コミュニティセンター	庄町5丁目48番地の5
加茂名南小学校	鮎喰町2丁目11番地の88

【問い合わせ先】
 徳島市危機管理監危機管理課
 電話：088-621-5527 FAX: 088-625-2850
 平成28年3月 作成



この地図は、徳島市長の承認を得て、1/2,500地形図を使用したものである。（承認番号 徳島市指令都政第193号）